

Załącznik nr. 4 Dokumentacja fotograficzna obszaru opracowania

Fot. 1. Widok na tereny sąsiadujące z budynkiem szkoły



Fot. 2. Zabudowa zlokalizowana przy ul. Wiejskiej



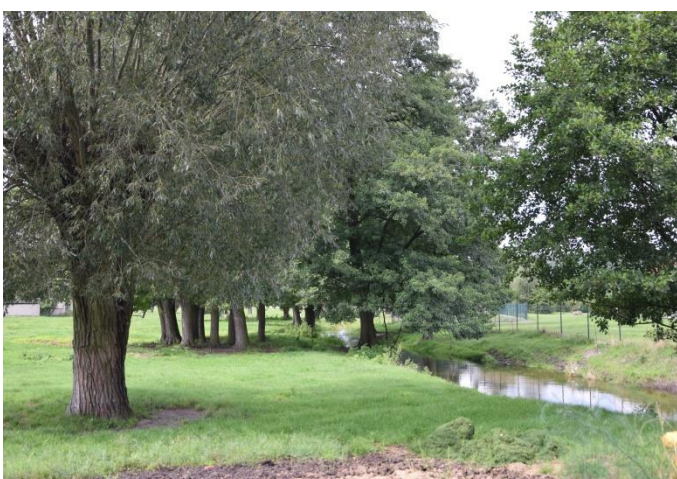
Fot. 3. Zabudowa zlokalizowana przy ul. Wierzbowej



Fot. 4. Kanał Mosiński



Fot. 5. Zadrzewienia wzdłuż Samicy Stęszewskiej



Fot. 6. Zabudowa zagrodowa i tereny pastwisk

