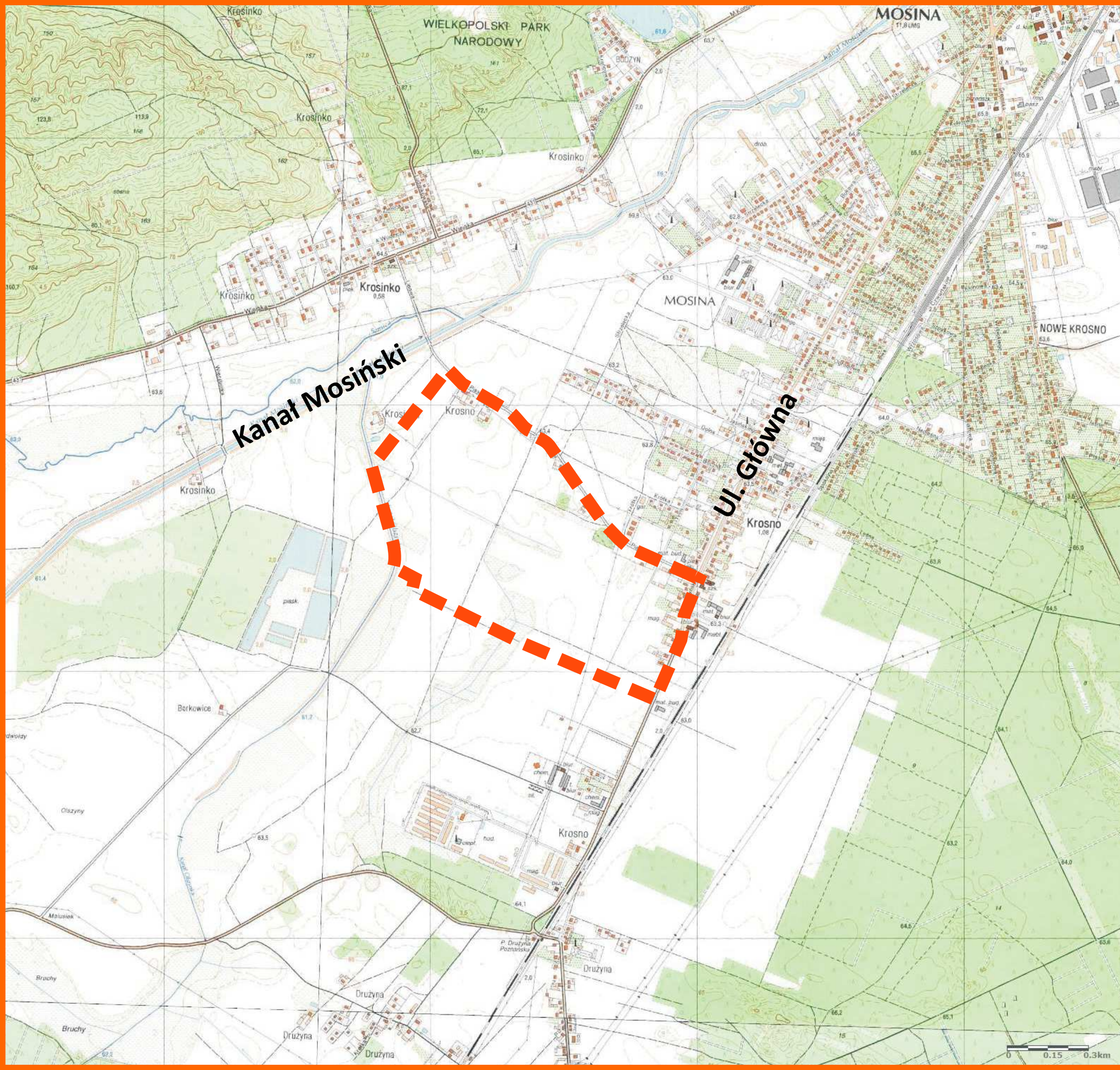


**LOKALIZACJA TERENU OBJĘTEGO
OPRACOWANIEM MIEJSCOWEGO
PLANU ZAGOSPODAROWANIA
PRZESTRZENNEGO DLA TERENÓW
CZĘŚCI WSI KROSNO I KROSINKO**

- MAPA TOPOGRAFICZNA -



Kanał Mosiński

Ul. Główna

**Granica obszaru
objętego planem**



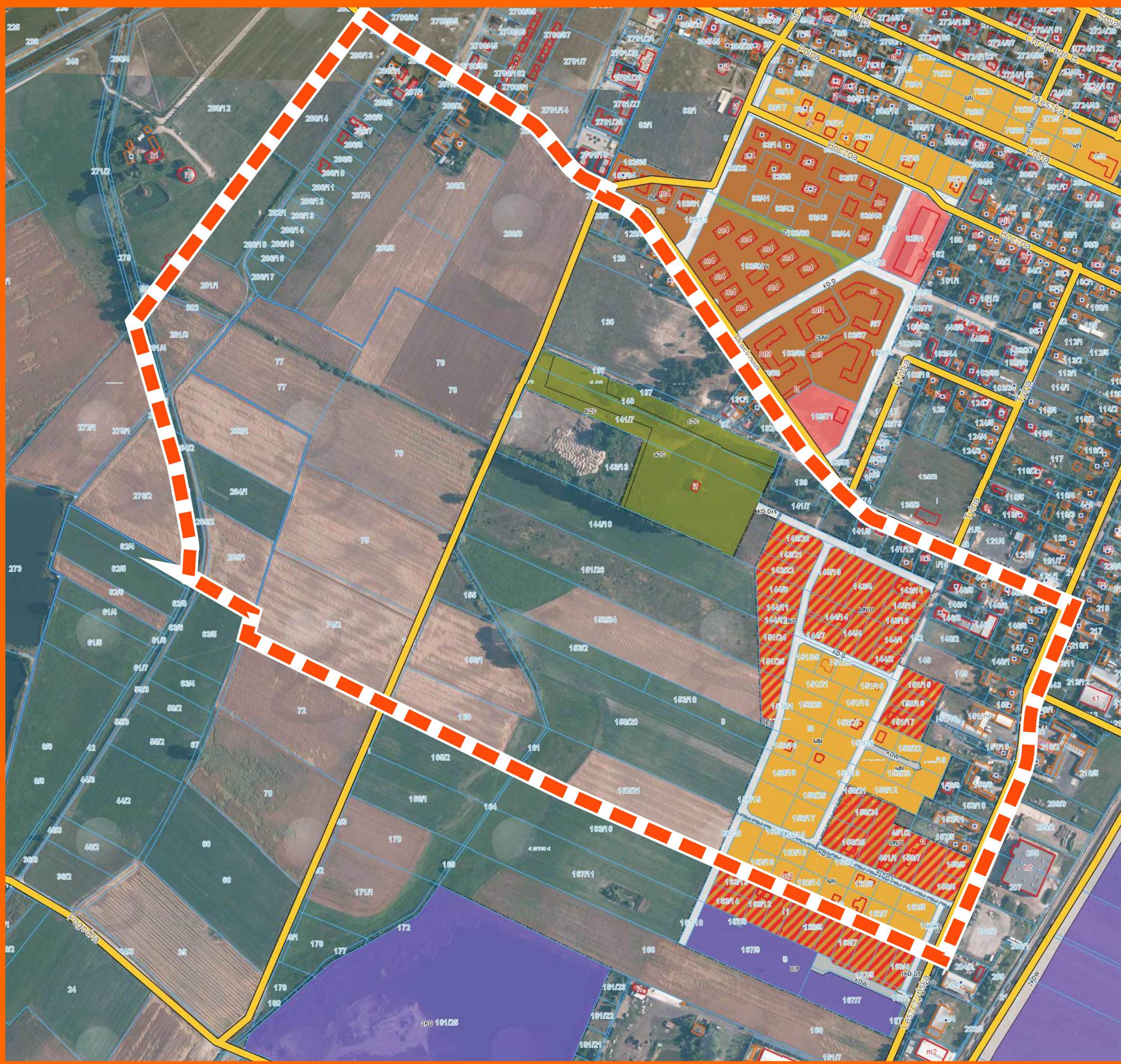
LOKALIZACJA TERENU OBJĘTEGO
OPRACOWANIEM MIEJSCOWEGO
PLANU ZAGOSPODAROWANIA
PRZESTRZENNEGO DLA TERENÓW
CZĘŚCI WSI KROSNO I KROSINKO

- ORTOFOTOMAPA -

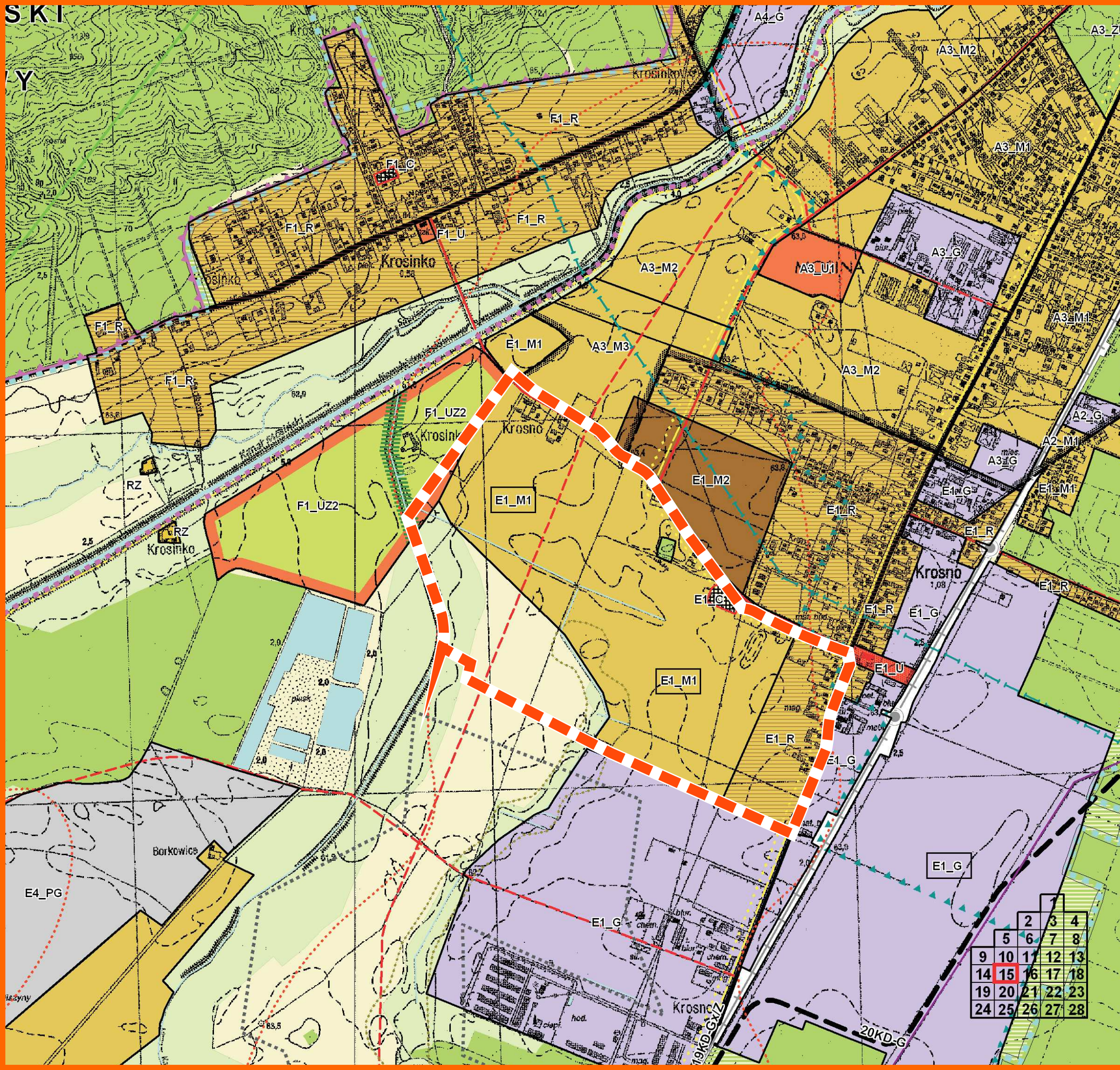
■ ■ ■ ■ Granica obszaru
objętego planem

**LOKALIZACJA TERENU OBJĘTEGO
OPRACOWANIEM MIEJSCOWEGO
PLANU ZAGOSPODAROWANIA
PRZESTRZENNEGO DLA TERENÓW
CZĘŚCI WSI KROSNO I KROSINKO**

**- OBOWIĄZUJĄCE MIEJSCOWE
PLANY ZAGOSPODAROWANIA
PRZESTRZENNEGO -**



 **Granica obszaru
objętego planem**



**LOKALIZACJA TERENU OBJĘTEGO
OPRACOWANIEM MIEJSCOWEGO
PLANU ZAGOSPODAROWANIA
PRZESTRZENNEGO DLA TERENÓW
CZĘŚCI WSI KROSNO I KROSINKO**

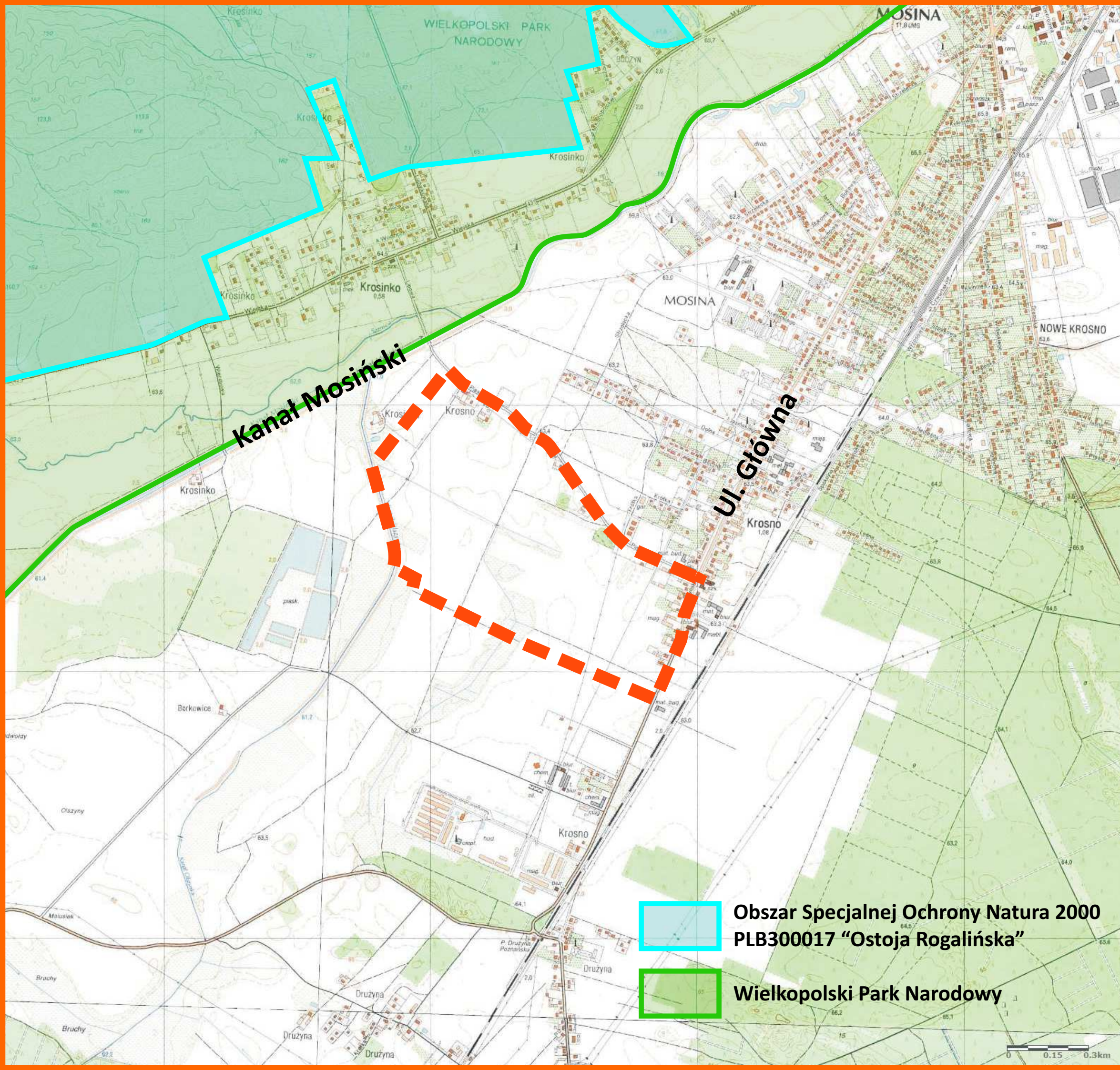
**- OBOWIĄZUJĄCE STUDIUM
UWARUNKOWAŃ I KIERUNKÓW
ZAGOSPODAROWANIA
PRZESTRZENNEGO -**

**— — — — — Granica obszaru
objętego planem**

	2	3	4	
5	6	7	8	
9	10	11	12	13
14	15	16	17	18
19	20	21	22	23
24	25	26	27	28

**LOKALIZACJA TERENU OBJĘTEGO
OPRACOWANIEM MIEJSCOWEGO
PLANU ZAGOSPODAROWANIA
PRZESTRZENNEGO DLA TERENÓW
CZĘŚCI WSI KROSNO I KROSINKO**

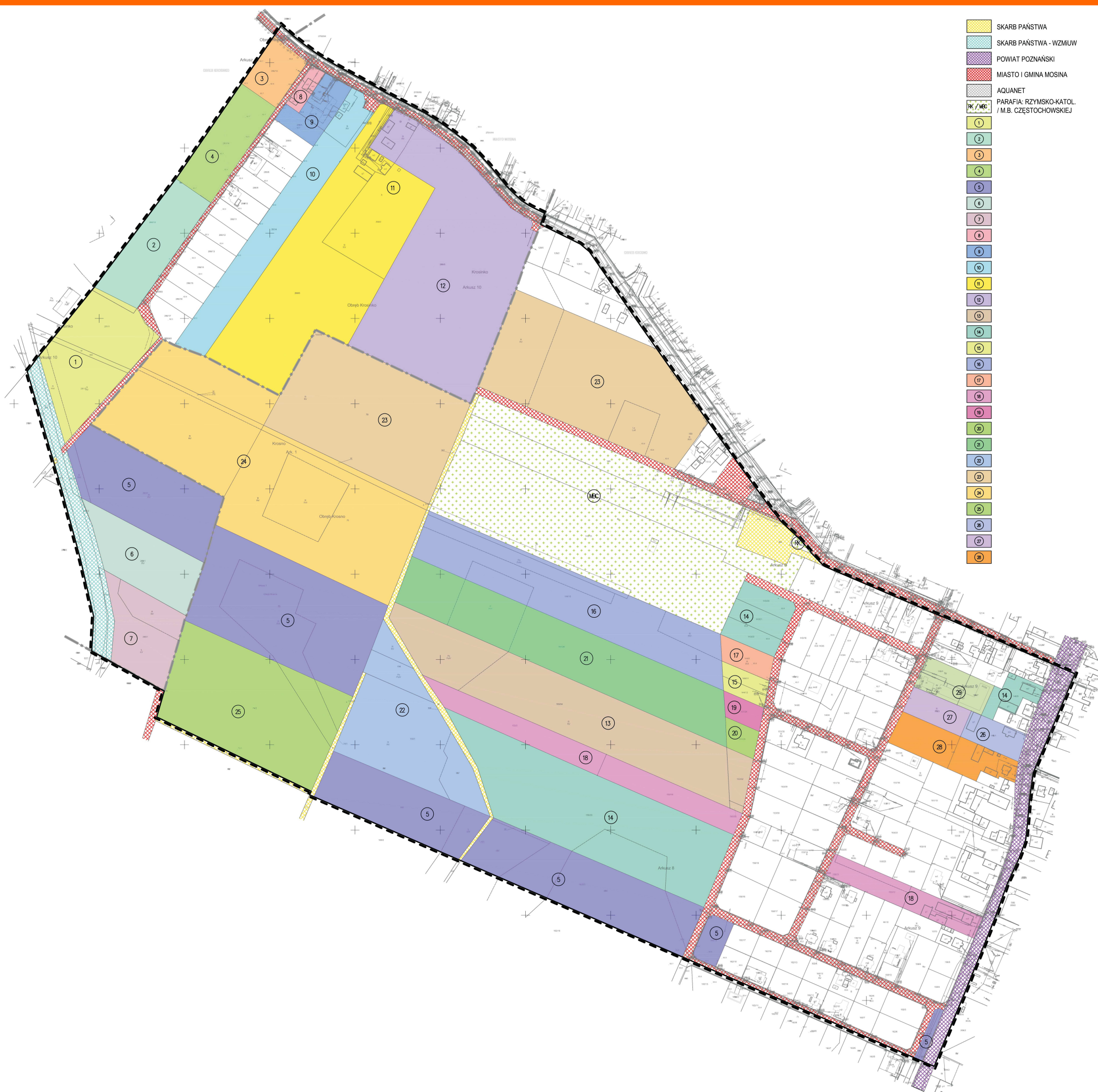
**- FORMY OCHRONY PRZYRODY
W POBLIŻU TERENU OPRACOWANIA
PLANU MIEJSCOWEGO -**



**Obszar Specjalnej Ochrony Natura 2000
PLB300017 "Ostoja Rogalińska"**

Wielkopolski Park Narodowy

**Granica obszaru
objętego planem**



- SKARB PAŃSTWA
- SKARB PAŃSTWA - WZMIUW
- POWIAT POZNAŃSKI
- MIASTO I GMINA MOSINA
- AQUANET
- PARAFIA: RZYMSKO-KATOL.
/ M.B. CZĘSTOCHOWSKIEJ
- 1
- 2
- 3
- 4
- 5
- 6
- 7
- 8
- 9
- 10
- 11
- 12
- 13
- 14
- 15
- 16
- 17
- 18
- 19
- 20
- 21
- 22
- 23
- 24
- 25
- 26
- 27
- 28

**KONCEPCJA PODZIAŁU
FUNKcjONALNEGO W GRANICACH
MIEJSCOWEGO PLANU
ZAGOSPODAROWANIA
PRZESTRZENNEGO DLA TERENÓW
CZĘŚCI WSI KROSNO I KROSINKO**

- STRUKTURA WASNOŚCI -

**KONCEPCJA PODZIAŁU
FUNKcjONALNEGO W GRANICACH
MIEJSCOWEGO PLANU
ZAGOSPODAROWANIA
PRZESTRZENNEGO DLA TERENÓW
CZĘŚCI WSI KROSNO I KROSINKO**

- WERSJA 1 -



**KONCEPCJA PODZIAŁU
FUNKcjONALNEGO W GRANICACH
MIEJSCOWEGO PLANU
ZAGOSPODAROWANIA
PRZESTRZENNEGO DLA TERENÓW
CZĘŚCI WSI KROSNO I KROSINKO**

- WERSJA 2 -



**KONCEPCJA PODZIAŁU
FUNKcjONALNEGO W GRANICACH
MIEJSCOWEGO PLANU
ZAGOSPODAROWANIA
PRZESTRZENNEGO DLA TERENÓW
CZĘŚCI WSI KROSNO I KROSINKO**

- WERSJA 3 -

