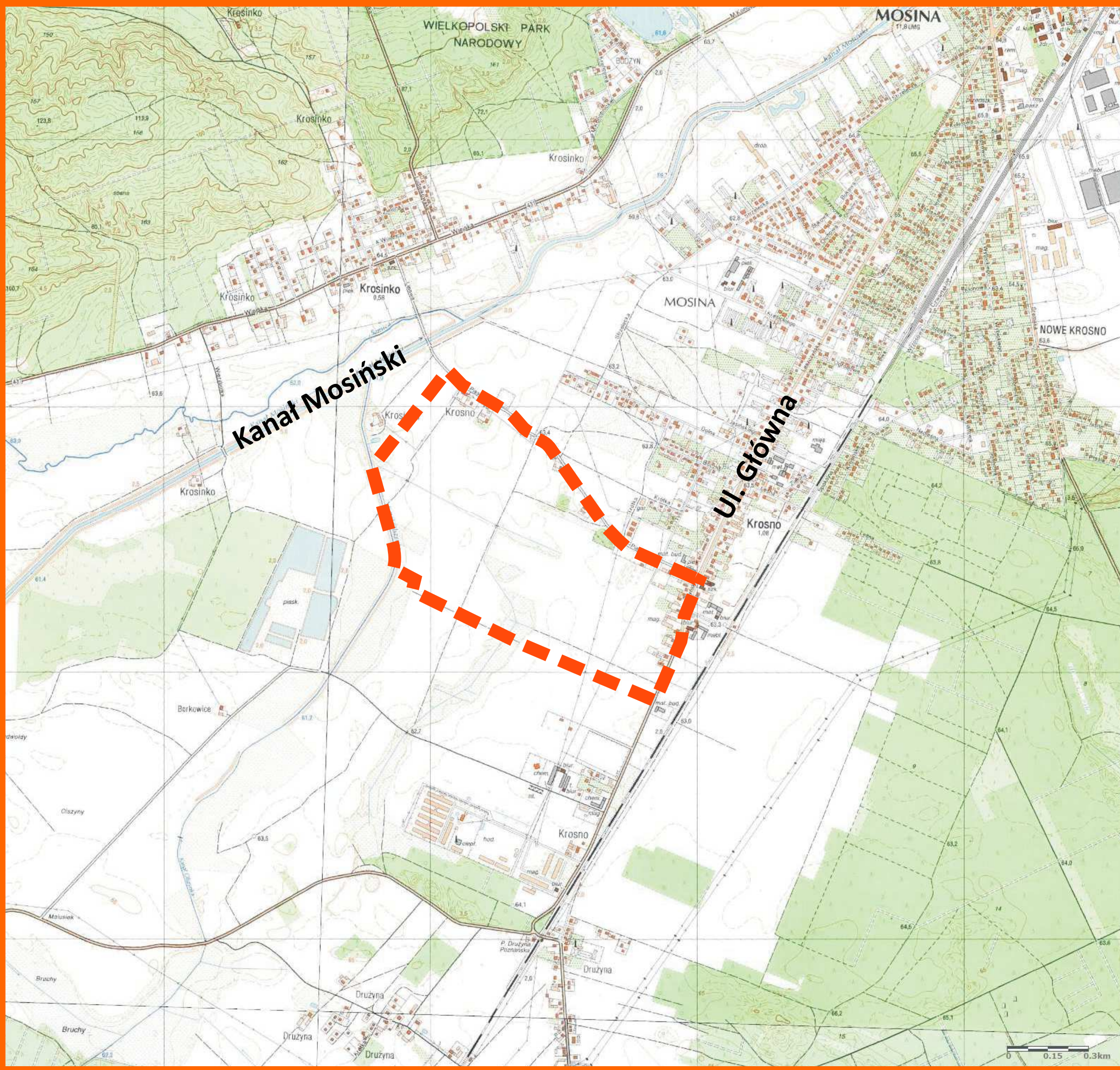


**LOKALIZACJA TERENU OBJĘTEGO
OPRACOWANIEM MIEJSCOWEGO
PLANU ZAGOSPODAROWANIA
PRZESTRZENNEGO DLA TERENÓW
CZĘŚCI WSI KROSNO I KROSINKO**

- MAPA TOPOGRAFICZNA -



**Granica obszaru
objętego planem**



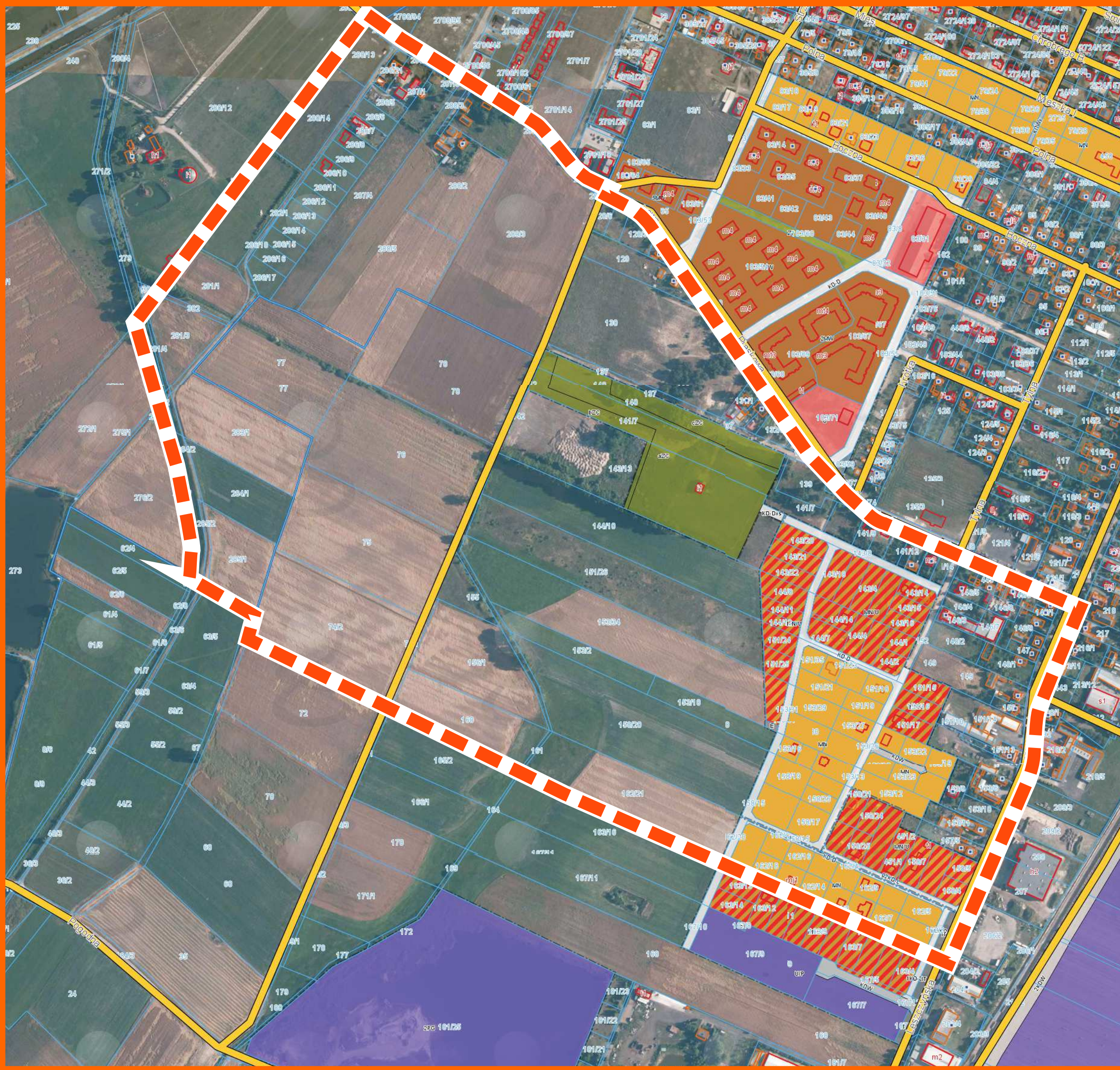
**LOKALIZACJA TERENU OBJĘTEGO
OPRACOWANIEM MIEJSCOWEGO
PLANU ZAGOSPODAROWANIA
PRZESTRZENNEGO DLA TERENÓW
CZĘŚCI WSI KROSNO I KROSINKO**

- ORTOFOTOMAPA -

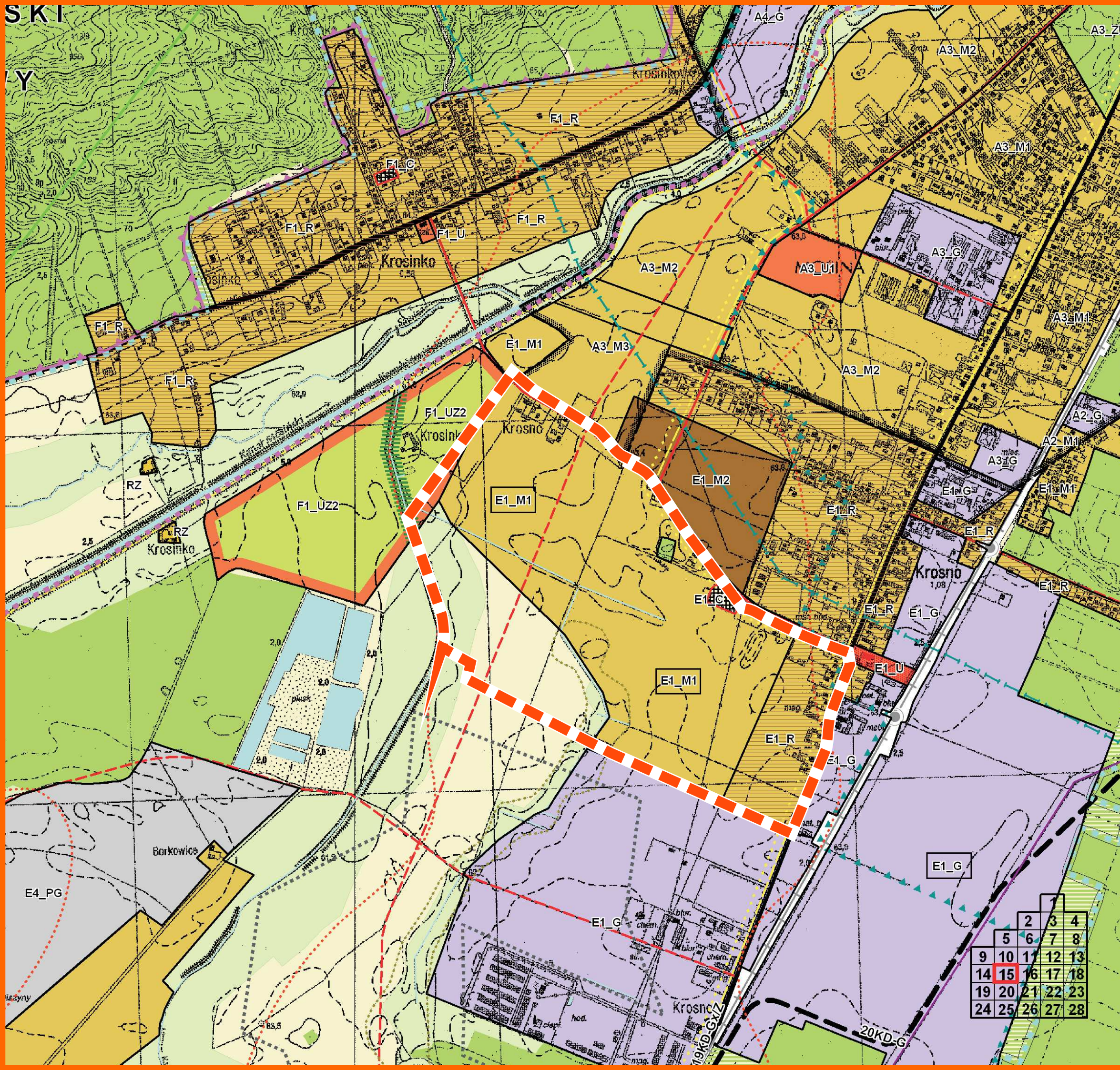
**■ ■ ■ ■ Granica obszaru
objętego planem**

**LOKALIZACJA TERENU OBJĘTEGO
OPRACOWANIEM MIEJSCOWEGO
PLANU ZAGOSPODAROWANIA
PRZESTRZENNEGO DLA TERENÓW
CZĘŚCI WSI KROSNO I KROSINKO**

**- OBOWIĄZUJĄCE MIEJSCOWE
PLANY ZAGOSPODAROWANIA
PRZESTRZENNEGO -**




 **Granica obszaru
objętego planem**



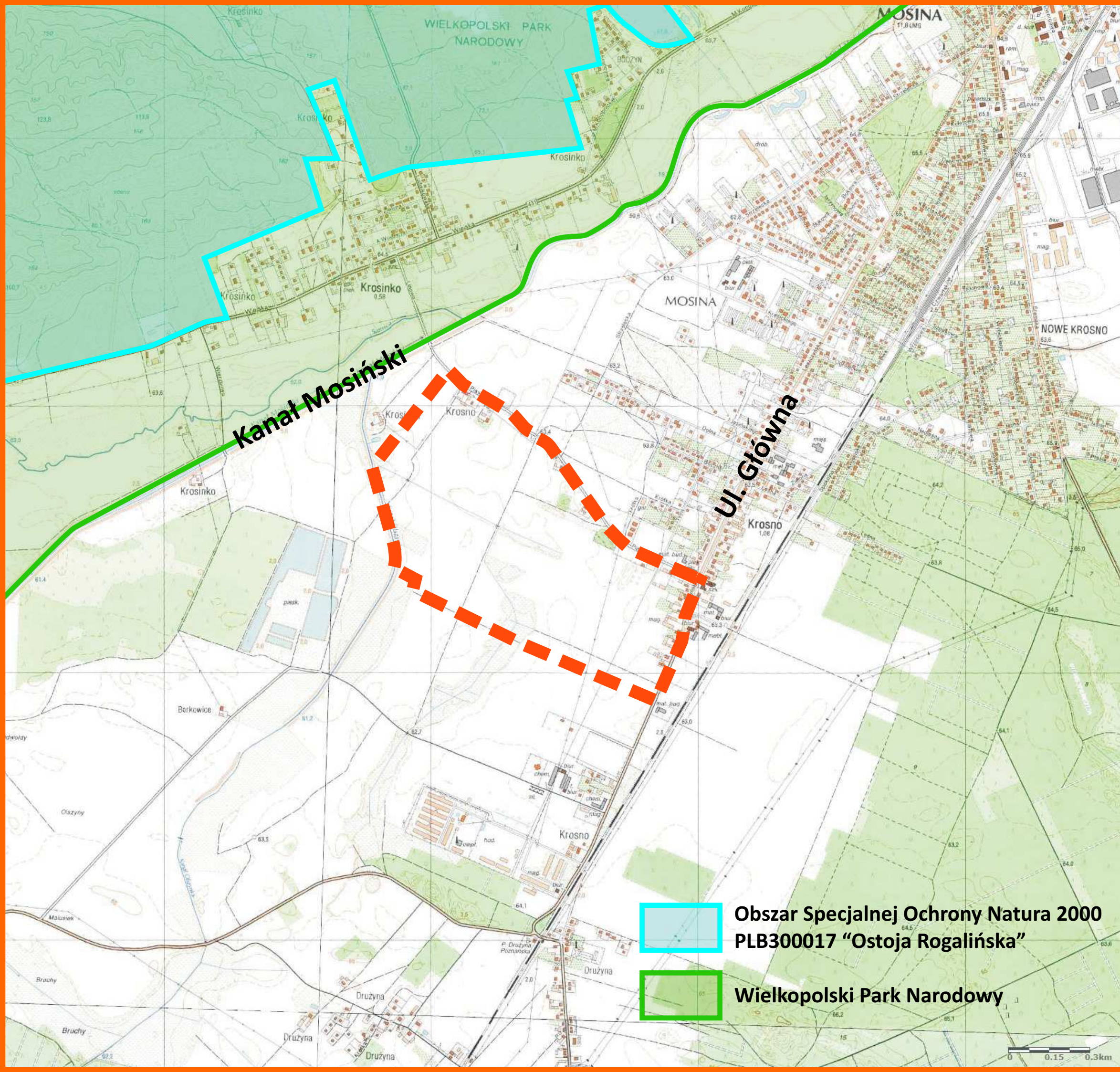
**LOKALIZACJA TERENU OBJĘTEGO
OPRACOWANIEM MIEJSCOWEGO
PLANU ZAGOSPODAROWANIA
PRZESTRZENNEGO DLA TERENÓW
CZĘŚCI WSI KROSNO I KROSINKO**

**- OBOWIĄZUJĄCE STUDIUM
UWARUNKOWAŃ I KIERUNKÓW
ZAGOSPODAROWANIA
PRZESTRZENNEGO -**

 **Granica obszaru
objętego planem**

**LOKALIZACJA TERENU OBJĘTEGO
OPRACOWANIEM MIEJSCOWEGO
PLANU ZAGOSPODAROWANIA
PRZESTRZENNEGO DLA TERENÓW
CZĘŚCI WSI KROSNO I KROSINKO**

**- FORMY OCHRONY PRZYRODY
W POBLIŻU TERENU OPRACOWANIA
PLANU MIEJSCOWEGO -**



**Obszar Specjalnej Ochrony Natura 2000
PLB300017 "Ostoja Rogalińska"**

Wielkopolski Park Narodowy

**Granica obszaru
objętego planem**