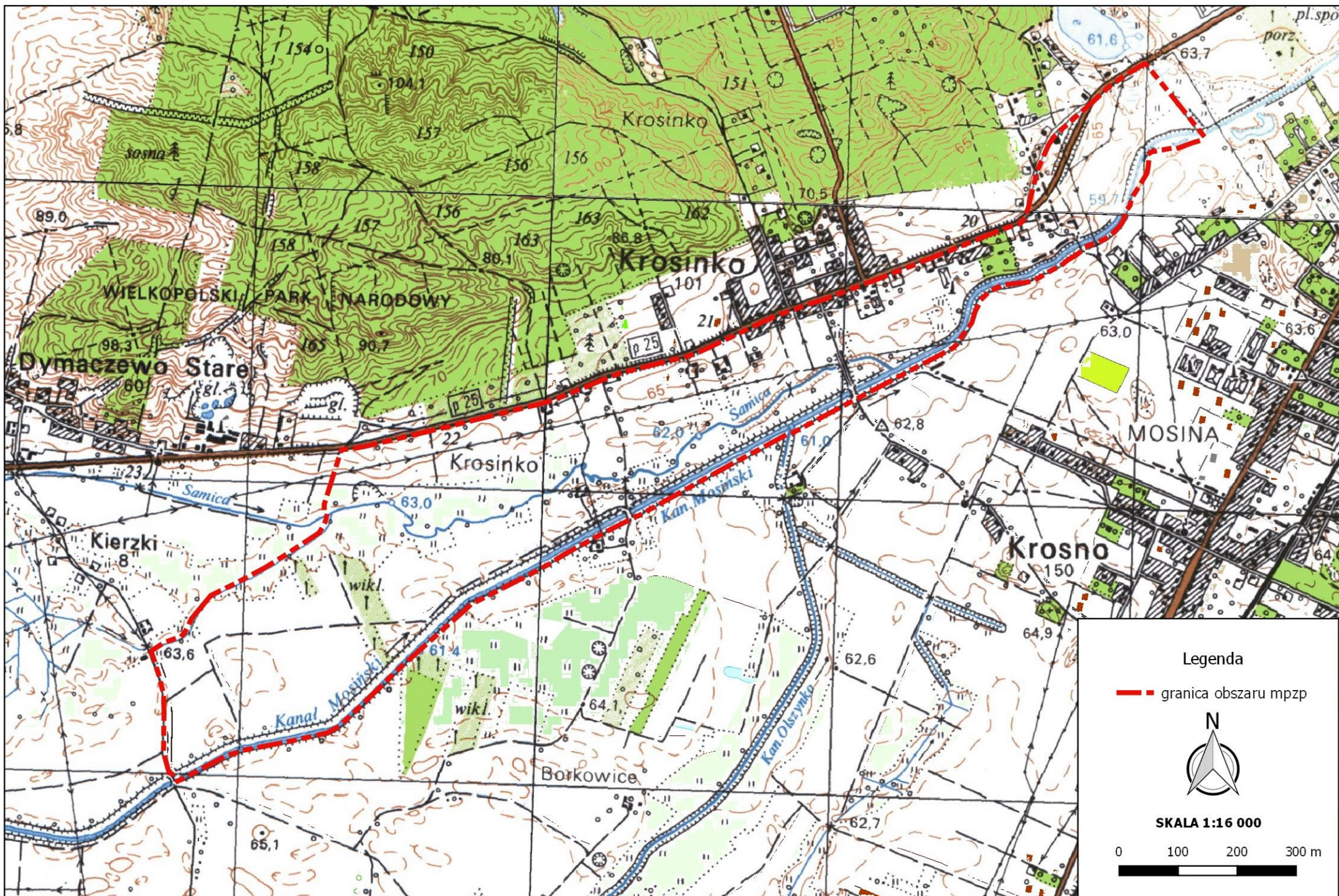


Załącznik nr 1. Granice obszaru projektu mpzp na tle ortofotomapy*



* źródło: <http://geoserwis.gdos.gov.pl/mapy/>

Załącznik nr 2. Granice obszaru projektu mpzp na tle mapy topograficznej*



* źródło: www.geoportal.gov.pl

Załącznik nr 3. Lokalizacja obszarów podlegających ochronie w sąsiedztwie obszaru projektu mpzp*



* źródło: www.geoserwis.gdos.gov.pl

Załącznik nr. 4 Dokumentacja fotograficzna obszaru opracowania

Fot. 1. Widok na tereny sąsiadujące z budynkiem szkoły



Fot. 2. Zabudowa zlokalizowana przy ul. Wiejskiej



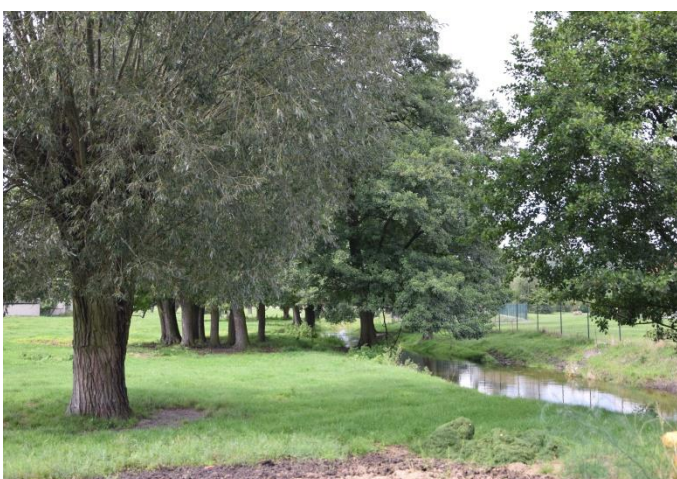
Fot. 3. Zabudowa zlokalizowana przy ul. Wierzbowej



Fot. 4. Kanał Mosiński



Fot. 5. Zadrzewienia wzdłuż Samicy Stęszewskiej



Fot. 6. Zabudowa zagrodowa i tereny pastwisk

