

MIEJSCOWY PLAN ZAGOSPODAROWANIA PRZESTRZENNEGO PN. "DASZEWICE - REJON UL. KASZTANOWEJ", OBEJMUJĄCY CZĘŚĆ WSI DASZEWICE

SKALA 1:1000

0 10 50 100 m

OZNACZENIA

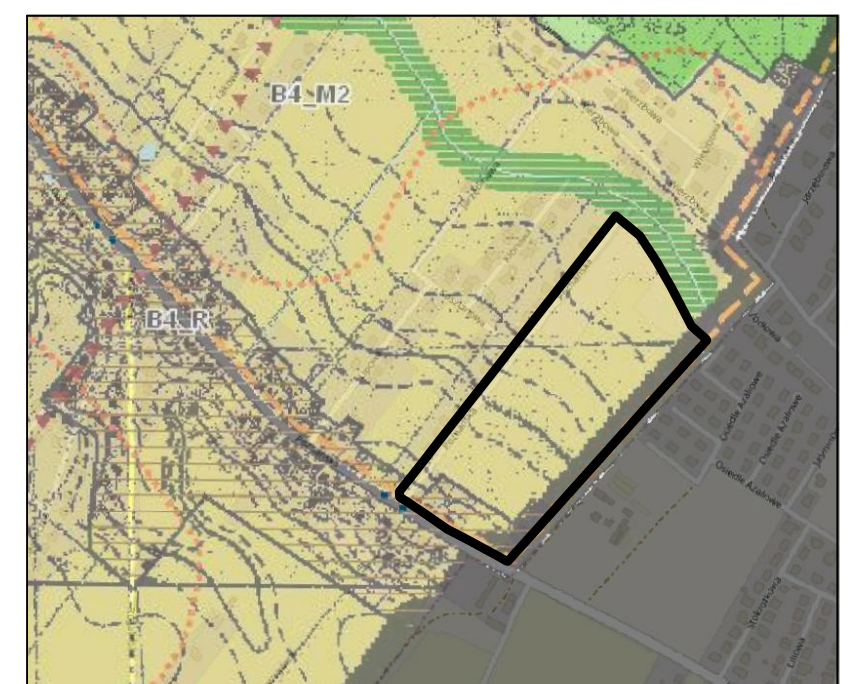
- GRANICA OBSZARU OBJĘTEGO MIEJSCOWYM PLANEM ZAGOSPODAROWANIA PRZESTRZENNEGO
- GRANICA ADMINISTRACYJNA GMINY
- LINIA ROZGRANICZAJĄCA TERENY O RÓŻNYM PRZEZNACZENIU LUB RÓŻNYCH ZASADACH ZAGOSPODAROWANIA
- NIEPRZEKACZALNA LINIA ZABUDOWY
- OBOWIĄZUJĄCA LINIA ZABUDOWY

- MN TERENY ZABUDOWY MIESZKANIOWEJ JEDNORODZINNEJ
- MN/U TERENY ZABUDOWY MIESZKANIOWEJ JEDNORODZINNEJ LUB ZABUDOWY USŁUGOWEJ
- U TEREN ZABUDOWY USŁUGOWEJ
- Z TERENY ZIELENI
- KDW TERENY DRÓG WEWNĘTRZNYCH
- KDD TEREN DROGI PUBLICZNEJ KLASY DOJAZDOWEJ

- NAPOWIETRZNA LINIA ELEKTROENERGETYCZNA SN-15kV
- WRAZ Z PASEM TECHNOLOGICZNYM

OBSZAR OBJĘTY PLANEM POŁOŻONY JEST W CAŁOŚCI W GRANICACH GŁÓWNEGO ZBIORNIKA WÓD PODZIEMNYCH NR 144 - WIELKOPOLSKA DOLINA KOPALNA

WYRYS ZE STUDIUM UWARUNKOWAŃ I KIERUNKÓW
ZAGOSPODAROWANIA PRZESTRZENNEGO GMINY MOSINA
skala 1 : 10 000



- GRANICA OBSZARU OBJĘTEGO PLANEM
- B4_M2 - TERENY ZABUDOWY MIESZKANIOWEJ
- B4_R - TEREN WIELOFUNKCYJNEJ ZABUDOWY WIEJSKIEJ W OBRĘBIE ZWARTEJ JEDNOSTKI OSADNICZEJ

Układ współrzędnych:
Państwowy Układ Współrzędnych Geodezyjnych 1992 (EPSG 2180)
Opracowanie na podstawie mapy zasadniczej w postaci wektorowej
Licencja nr GKG.GZE.4007.66.2022_3021_P wydana przez Starostę Poznańskiego