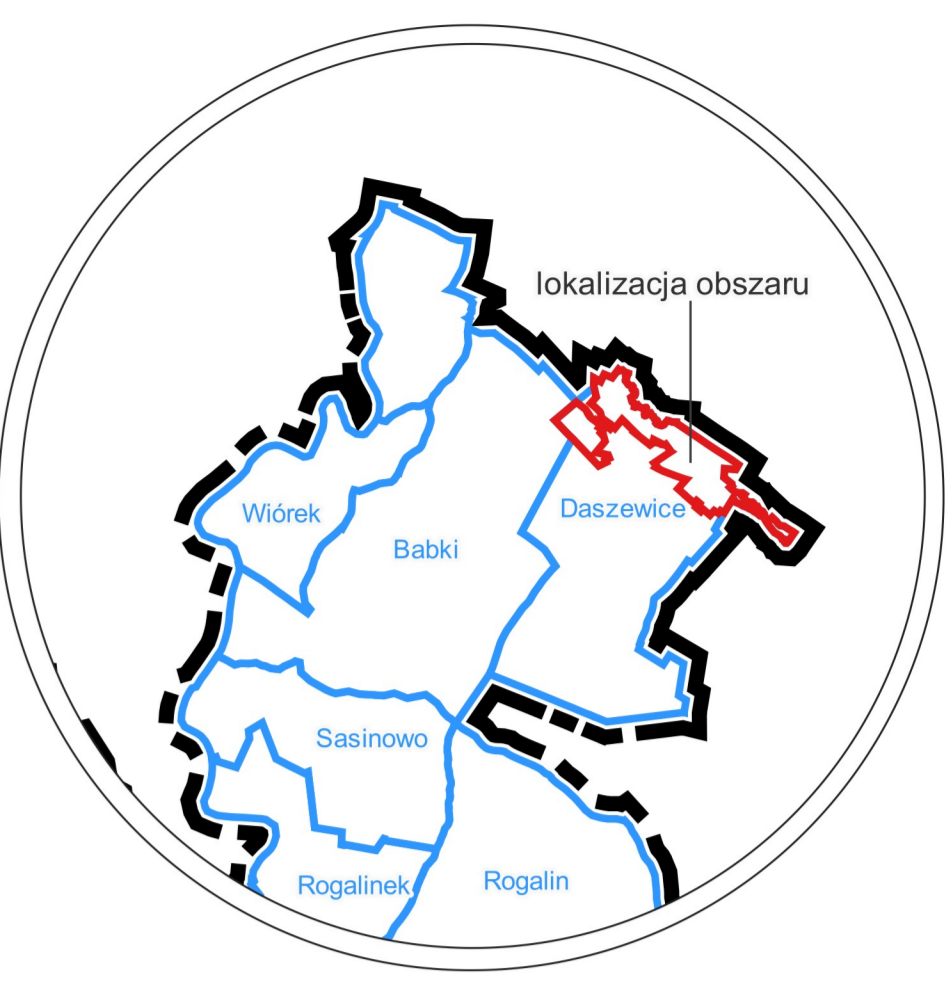


**MIEJSKOWY PLAN ZAGOSPODAROWANIA PRZESTRZENNEGO
PN. "DOLINA KOPLA" OBEJMUJĄCY CZĘŚĆ WSI BABKI, CZAPURY I DASZEWICE**

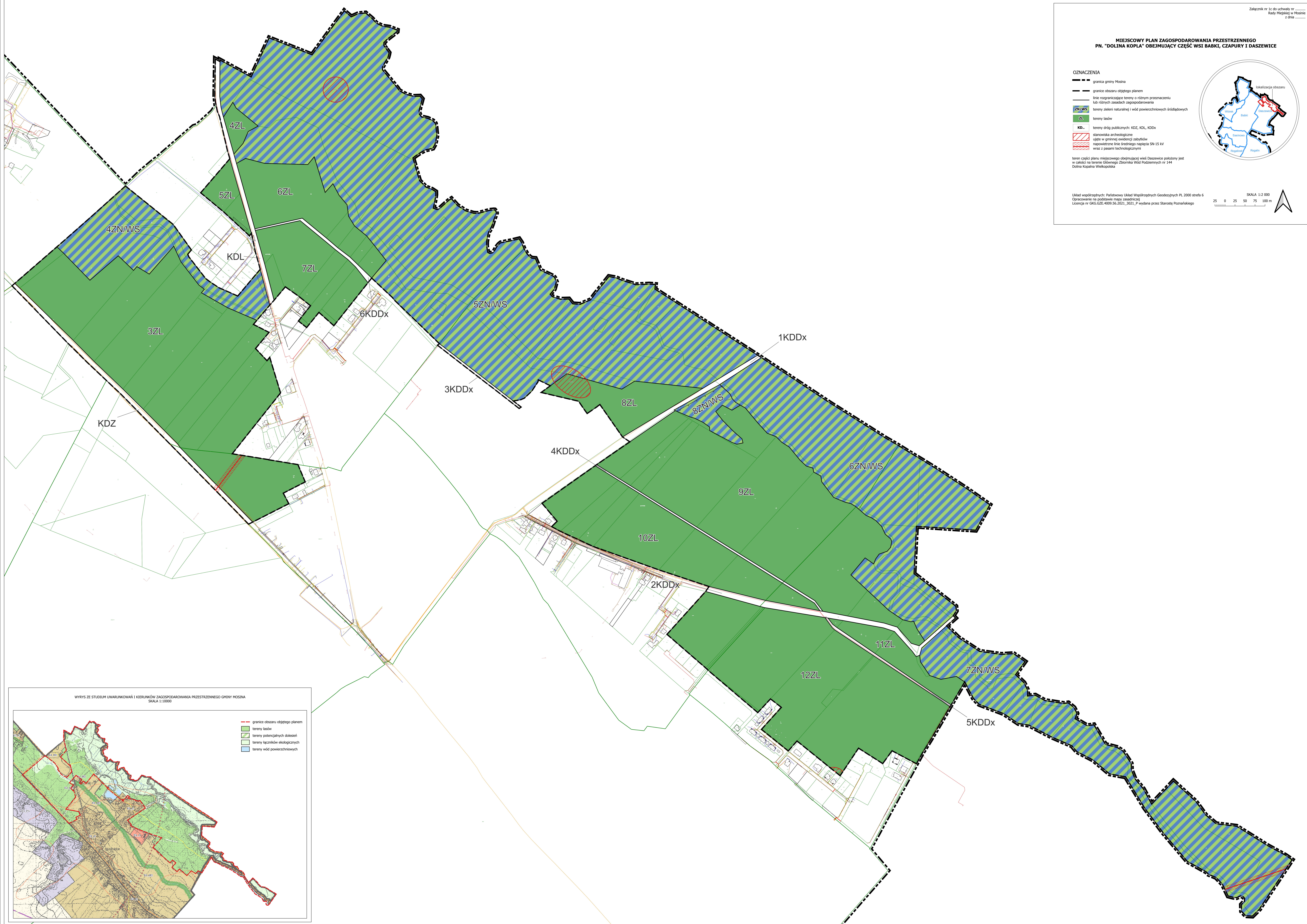
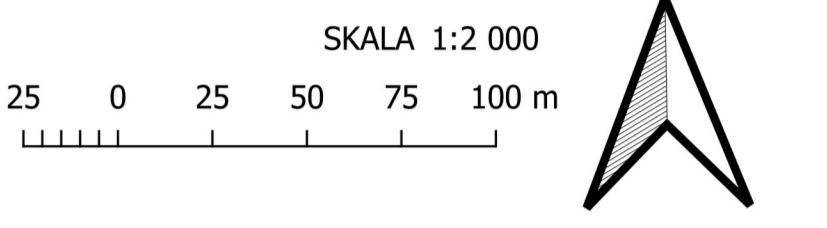
OZNACZENIA

- granice gminy Mosina
- - - granice obszaru objętego planem
- linie rozgraniczające tereny o różnym przeznaczeniu lub różnymi zasadach zagospodarowania
- ZN/WS tereny zieleni naturalnej i wód powierzchniowych śródlądowych
- ZL tereny lasów
- KD... tereny dróg publicznych: KDZ, KDL, KDDx
- ☐ stanowiska archeologiczne
- ☐ ujęcie w gminnej ewidencji zabryłków
- ☐ napowietrzne linie średniego napięcia SN-15 kV wraz z pasami technologicznymi



teren części planu miejscowego obejmującej wieś Daszewice położony jest w całości na terenie Głównego Zbiornika Wód Podziemnych nr 144 Dolina Kopalna Wielkopolska

Układ współrzędnych: Państwowy Układ Współrzędnych Geodezyjnych PL 2000 strefa 6
Opracowanie na podstawie mapy zasadniczej
Licencja nr GKG.GZE.4009.58.2021_3021_P wydana przez Starostę Poznańskiego



WYRYS ZE STUDIUM UWARUNKOWAŃ I KIERUNKÓW ZAGOSPODAROWANIA PRZESTRZENNEGO GMINY MOSINA
SKALA 1:10000

- granice obszaru objętego planem
- ZL tereny lasów
- ZN/WS tereny potencjalnych dolin
- ☐ tereny łączników ekologicznych
- ☐ tereny wód powierzchniowych

