

# MIEJSCOWY PLAN ZAGOSPODAROWANIA PRZESTRZENNEGO OBEJMUJĄCY CZĘŚĆ MIASTA MOSINA W REJONIE PARKU BUDZYŃ

SKALA 1:1000

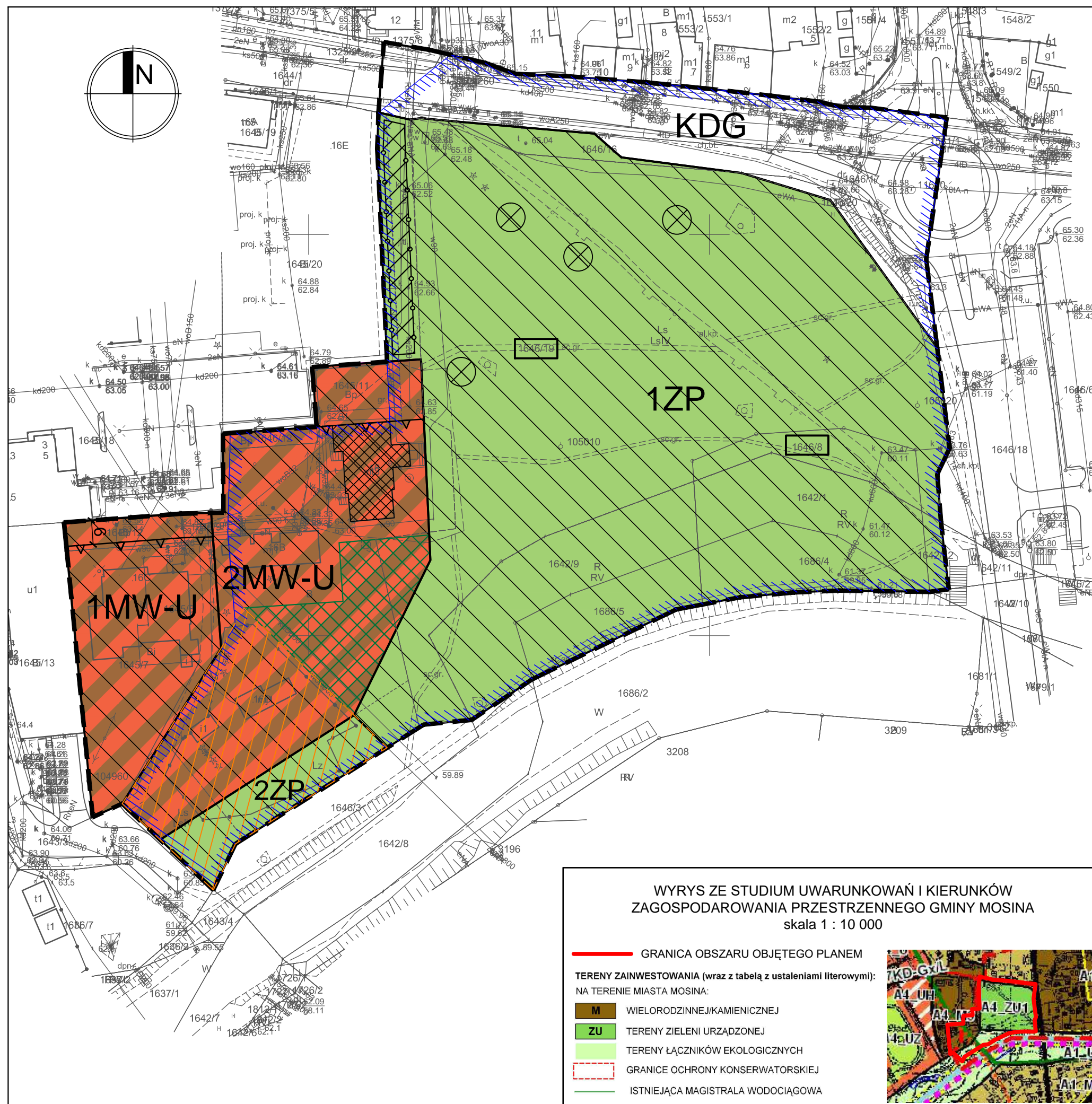


## OZNACZENIA

- GRANICA OBSZARU OBJĘTEGO MIEJSCOWYM PLANEM ZAGOSPODAROWANIA PRZESTRZENNEGO
- LINIA ROZGRANICZAJĄCA TERENY O RÓŻNYM PRZEZNACZENIU LUB RÓŻNYCH ZASADACH ZAGOSPODAROWANIA
- NIEPRZEKRACZALNA LINIA ZABUDOWY
- MW-U TERENY ZABUDOWY MIESZKANIOWEJ WIELORODZINNEJ LUB USŁUG
- ZP TERENY ZIELENI URZĄDZONEJ
- KDG TEREN DROGI GŁÓWNEJ
- STREFA ZIELENI
- OBIEKT UJĘTY W GMINNEJ I WOJEWÓDZKIEJ EWIDENCJI ZABYTKÓW - BUDYNEK DWORU
- TEREN PARKU DWORSKIEGO UJĘTEGO W GMINNEJ I WOJEWÓDZKIEJ EWIDENCJI ZABYTKÓW
- GRANICA OBSZARU HISTORYCZNEGO UKŁADU URBANISTYCZNEGO MIASTA MOSINA, WPISANEGO DO REJESTRU ZABYTKÓW POD NR 1961/A/Wlkp, OBSZAR AZP 56-27
- TEREN POD LOKALIZACJĘ AMFITEATRU
- ALEJA LIPOWA
- POMNIKI PRZYRODY

OBSZAR OBJĘTY PLANEM POŁOŻONY JEST W GRANICACH:  
- GŁÓWNEGO ZBIORNIKA WÓD PODZIEMNYCH NR 150 PRADOLINA WARSZAWSKO - BERLIŃSKA  
- STREFY OCHRONNEJ UJĘCIA WÓD PODZIEMNYCH MOSINA - KRAJKOWO, NA TERENIE OCHRONY POŚREDNIEJ  
- OTULINY WIELKOPOLSKIEGO PARKU NARODOWEGO

Układ współrzędnych:  
Państwowy Układ Współrzędnych Geodezyjnych PL-2000  
Opracowanie na podstawie mapy zasadniczej w postaci wektorowej  
Licencja nr GKG.GZE.4007.69.2022\_3021\_P wydana przez Starostę Poznańskiego



## WYRYS ZE STUDIUM UWARUNKOWAŃ I KIERUNKÓW ZAGOSPODAROWANIA PRZESTRZENNEGO GMINY MOSINA skala 1 : 10 000

- GRANICA OBSZARU OBJĘTEGO PLANEM
- TERENY ZAINWESTOWANIA (wraz z tabelą z ustaleniami literowymi):  
NA TERENIE MIASTA MOSINA:
  - M WIELORODZINNEJ/KAMIENICZNEJ
  - ZU TERENY ZIELENI URZĄDZONEJ
  - TERENY ŁĄCZNIKÓW EKOLOGICZNYCH
  - GRANICE OCHRONY KONSERWATORSKIEJ
  - ISTNIEJĄCA MAGISTRALA WODOCIĄGOWA

