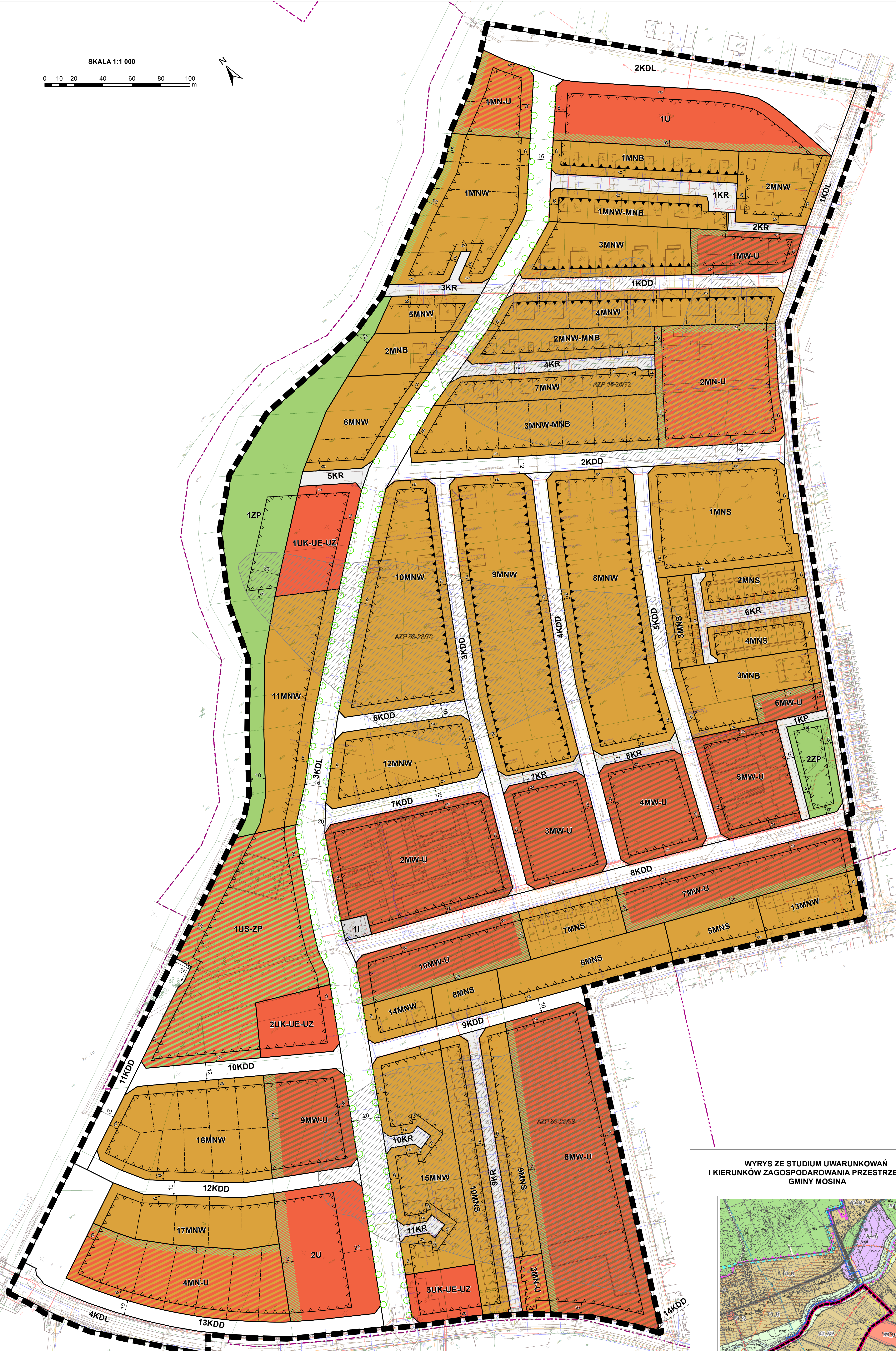


# MIJSCOWY PLAN ZAGOSPODAROWANIA PRZESTRZENNEGO W REJONIE ULICY JACKA MALCZEWSKIEGO OBEJMUJĄCEGO CZĘŚĆ MIASTA MOSINA, WSI KROSNO ORAZ WSI KROSINKO

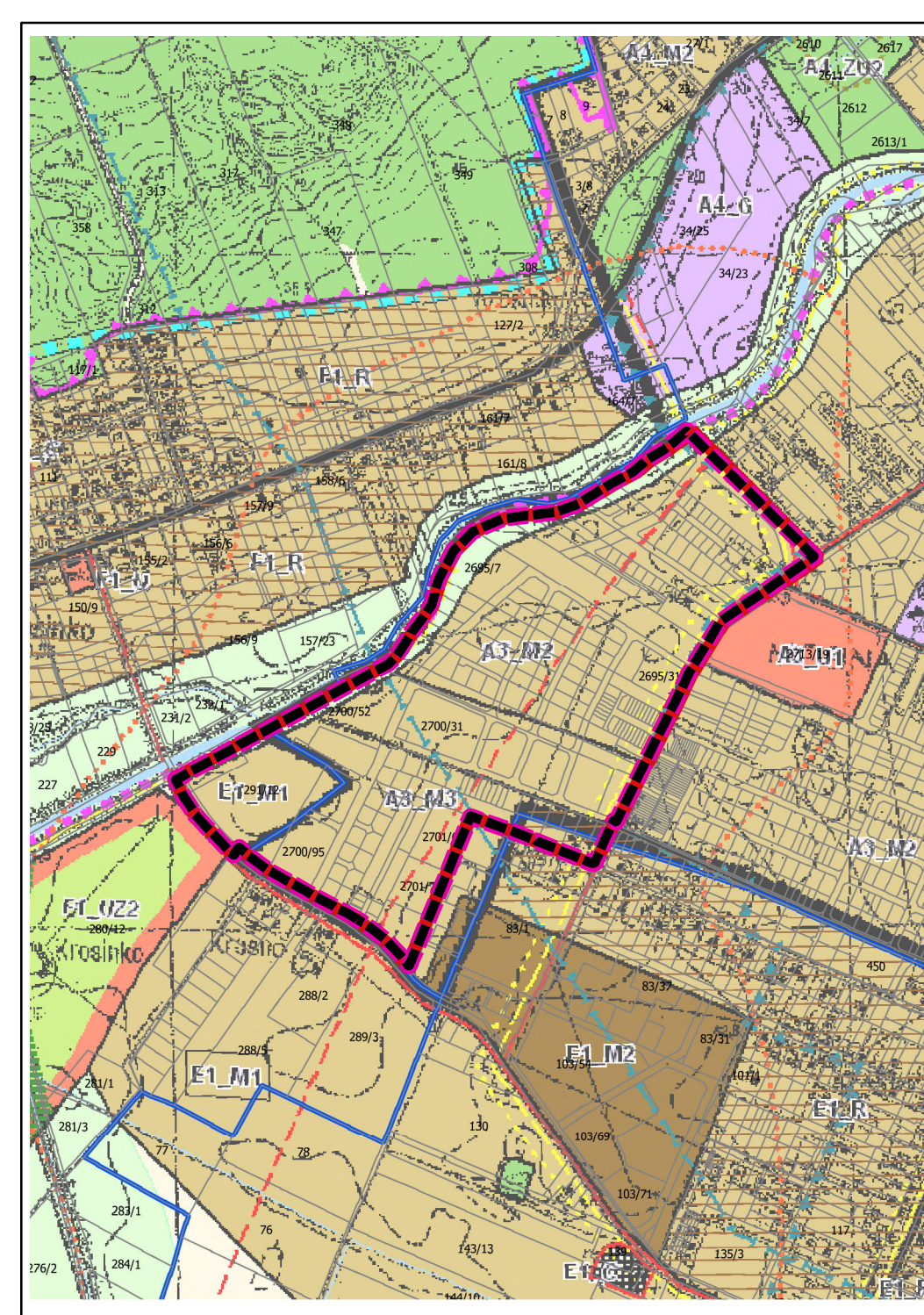
ZALĄCZNIK NR 1  
DO UCHWAŁY NR XXIV/223/25 RADY MIEJSKIEJ W MOSINIE  
Z DNIA 30 PAŹDZIERNIKA 2025 R.

SKALA 1:1 000



- ### I. USTALENIA PLANU
- GRANICA OBSZARU OBJĘTEGO PLANEM
  - LINIE ROZGRANICZAJĄCE TERENY O RÓŻNYM PRZEZNACZENIU LUB RÓŻNYCH ZASADACH ZAGOSPODAROWANIA
  - OBOWIĄZUJĄCE LINIE ZABUDOWY
  - NIEPRZEKACZALNE LINIE ZABUDOWY
  - MNW TERENY ZABUDOWY MIESZKANIOWEJ JEDNORODZINNEJ WOLNOSTOJĄCEJ
  - MN-U TERENY ZABUDOWY MIESZKANIOWEJ JEDNORODZINNEJ LUB ZABUDOWY USŁUGOWEJ
  - MNB TERENY ZABUDOWY MIESZKANIOWEJ JEDNORODZINNEJ BLIŹNACZEJ
  - MNW-MNB TERENY ZABUDOWY MIESZKANIOWEJ JEDNORODZINNEJ WOLNOSTOJĄCEJ LUB ZABUDOWY MIESZKANIOWEJ JEDNORODZINNEJ BLIŹNACZEJ
  - MNS TERENY ZABUDOWY MIESZKANIOWEJ JEDNORODZINNEJ SZEREGOWEJ LUB GRUPOWEJ
  - MW-U TERENY ZABUDOWY MIESZKANIOWEJ WIELORODZINNEJ LUB ZABUDOWY USŁUGOWEJ
  - U TERENY USŁUG
  - WK-UE-UZ TERENY USŁUG KULTURY I ROZRYWKI LUB USŁUG EDUKACYJNYCH LUB USŁUG ZDROWIA I POMOCY SPOŁECZNEJ
  - UH-UZ TERENY USŁUG HANDLU DETALICZNEGO LUB USŁUG GASTRONOMII
  - US-ZP TERENY USŁUG SPORTU I REKREACJI LUB ZIELENI URZĄDZONEJ
  - ZP TERENY ZIELENI URZĄDZONEJ
  - KDL TERENY KOMUNIKACJI DROGOWEJ PUBLICZNEJ - DROGA LOKALNA
  - KDD TERENY KOMUNIKACJI DROGOWEJ PUBLICZNEJ - DROGA DOJAZDOWA
  - KR TERENY KOMUNIKACJI DROGOWEJ WEWNĘTRZNEJ
  - KP TERENY KOMUNIKACJI PIESZO-ROWEROWEJ
  - I TERENY INFRASTRUKTURY TECHNICZNEJ
  - PASY ZIELENI IZOLACYJNEJ
  - SZPALERY DRZEW
- ### II. INFORMACJE
- LINIE WYMIAROWE CHARAKTERYSTYCZNYCH ODLEGŁOŚCI [m]
  - STREFY OCHRONY KONSERWATORSKIEJ STANOWISK ARCHEOLOGICZNYCH
  - PROPONOWANE PODZIAŁY NA DZIAŁKI GRUNTU
- TEREN OBJĘTY GRANICAMI OPRACOWANIA PLANU W CAŁOŚCI ZLOKALIZOWANY JEST NA OBSZARZE WYSTĘPOWANIA UDOKUMENTOWANEGO ZŁOŻA WĘGLA BRUNATNEGO "MOSINA" WB 768

### WYRYS ZE STUDIUM UWARUNKOWAŃ I KIERUNKÓW ZAGOSPODAROWANIA PRZESTRZENNEGO GMINY MOSINA



- ### OBJAŚNIENIA:
- OBSZAR OBJĘTY OPRACOWANIEM PLANU
  - TERENY FUNKCJE PRZYRODOCHWYBICZNE
  - TERENY WÓD POWIERZCHNIOWYCH
  - TERENY LASÓW
  - TERENY POTENCJAŁNYCH SOŁEKSIER
  - TERENY LASÓW EKOSYSTEMOWYCH
  - TERENY ROLNICZE
  - TERENY ZARZĘDZOSTWA (zgodnie z tabelą z załącznikiem 1)
  - M JEDNORODZINNE
  - MN-U JEDNORODZINNE
  - MNB JEDNORODZINNE
  - MNW-MNB JEDNORODZINNE
  - MNS JEDNORODZINNE
  - MW-U JEDNORODZINNE
  - U JEDNORODZINNE
  - WK-UE-UZ JEDNORODZINNE
  - UH-UZ JEDNORODZINNE
  - US-ZP JEDNORODZINNE
  - ZP JEDNORODZINNE
  - KDL JEDNORODZINNE
  - KDD JEDNORODZINNE
  - KR JEDNORODZINNE
  - KP JEDNORODZINNE
  - I JEDNORODZINNE
  - PASY JEDNORODZINNE
  - SZPALERY JEDNORODZINNE
  - GRANICE OGRANICZENIA ZAGOSPODAROWANIA TERENÓW
  - GRANICA MAGISTRALNA WODOCIĄGOWA
  - GRANICA MAGISTRALNA WODOCIĄGOWA (PRZEBIEG ORIENTACYJNY)
  - BEZPOŚREDNIA STREFA OCHRONNA ŹRÓDŁA WODY I ŹRÓDŁA WODY SŁONECZNE
  - POSREDNIA STREFA OCHRONNA ŹRÓDŁA WODY
  - GRANICA WIELKOPOLSKIEJ DOLINY KOPALNEJ
  - GRANICA CIEPLOTOROWA DWUNAPIĘCIOWA LINA ELEKTROENERGETYCZNA 2x400+2x220 kV
  - JEDNOTOROWA LINA 220 kV PO TRASIE KTÓREJ DOPUSZCZA SIĘ MOŻLIWOŚĆ BUDOWY CZTEROTOROWEJ DWUNAPIĘCIOWEJ LINI 2x400+2x220 kV
  - GRANICA JEDNOTOROWA LINA 220 kV
  - GRANICA DWUTOROWA LINA 220 kV - LINA PRZEWIDZIANA DO ROZBORKI
  - GRANICA DWUTOROWA LINA 110 kV
  - GAZODRÓG WYRSZEDZONYCH
  - STREFA WOLNE OD ZABUDOWY WZDŁUŻ CIEKÓW
  - OSŁONA UDOKUMENTOWANE I OSŁONA POTENCJALNE
  - STREFA BEZPOŚREDNIEGO ZAGROZENIA POWIĘDZIA
  - ZŁOŻA UDOKUMENTOWANE
  - ZŁOŻA TORFOWE
  - STREFA OCHRONNA OBIEKTU WOJSKOWEGO
  - GRANICA OBSZARÓW SZCZEGÓLNE NARAŻONYCH NA ODPLYW AZOTU ZE ŹRÓDEŁ ROLNICZYCH
  - GRANICA OBSZARÓW SZCZEGÓLNE NARAŻONYCH NA ODPLYW AZOTU ZE ŹRÓDEŁ ROLNICZYCH
  - GRANICA STREFY I
  - GRANICA STREFY II
  - GRANICA STREFY III