

# KARTA ADRESOWA ZABYTKÓW NIERUCHOMYCH

A  B  C  D

A – układ urbanistyczny, ruralistyczny, zespół budowlany;  
B – architektura lub budownictwo; C – cmentarz; D – zielen komponowana

**Nr**

1. Obiekt

**Zespół rzeźb w obrębie założenia ogrodowo-parkowego**

3. Czas powstania

lata 70. XVIII w.

5. Miejscowość

**Rogalin**

2. Zespół

**Zespół rezydencjonalny**

4. Prace budowlane i remontowe przed 1945

6. Adres

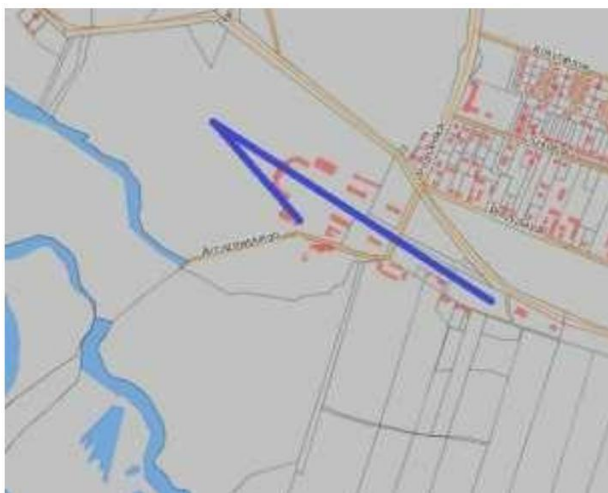
**Ulica:** Arciszewskiego

**Nr:** 2

**Nr działki:** 74/3

**Nr KW:** 21189

16. Zdjęcia, plan sytuacyjny



7. Przynależność administracyjna

**Województwo:** wielkopolskie

**Powiat:** poznański

**Gmina:** Mosina

8. Właściciel i jego adres  
Skarb Państwa

9. Użytkownik i jego adres  
Muzeum Narodowe w Poznaniu Oddział w Rogalinie

10. Autorzy

Augustyn Schöps

11. Określenie stylu

rokoko

12. Materiał

kamień

13. Przeznaczenie pierwotne

14. Użytkowanie obecne

15. Rejestr zabytków

Nr

Data

17. Dodatkowe materiały kartograficzne i fotografie



**W archiwum  
Wojewódzkiego  
Konserwatora  
Zabytków nie  
przechowuje się  
fotografii  
archiwalnych tego  
obiektu**

18. Dodatkowe informacje, weryfikacja danych ze strony tytułowej,  
uwagi (osoba dokonująca wpisu i data)

19. Data wypełnienia karty

2019-07-11

# KARTA ADRESOWA ZABYTKÓW NIERUCHOMYCH

A  B  C  D

A – układ urbanistyczny, ruralistyczny, zespół budowlany;  
B – architektura lub budownictwo; C – cmentarz; D – zielen komponowana

**Nr**

<p>1. Obiekt</p> <p><b>Kapliczka z figurą Matki Boskiej Królowej Pokoju</b></p>	<p>3. Czas powstania</p> <p>1871 r.</p>	<p>5. Miejscowość</p> <p><b>Czapury</b></p>
<p>2. Zespół</p>	<p>4. Prace budowlane i remontowe przed 1945</p>	<p>6. Adres</p> <p><b>Ulica:</b> pobocze drogi (skrzyżowanie ul. Krętej i P <b>Nr:</b> <b>Nr działki:</b> 143 <b>Nr KW:</b></p>

16. Zdjęcia, plan sytuacyjny



7. Przynależność administracyjna

**Województwo:** wielkopolskie  
**Powiat:** poznański  
**Gmina:** Mosina

8. Właściciel i jego adres  
Gmina Mosina

9. Użytkownik i jego adres  
społeczność lokalna

10. Autorzy

11. Określenie stylu

12. Materiał  
kapliczka - czerwona cegła, figura - sztuczny ka

13. Przeznaczenie pierwotne  
kultowe

14. Użytkowanie obecne  
kultowe

15. Rejestr zabytków  
Nr                      Data



**W archiwum  
Wojewódzkiego  
Konserwatora  
Zabytków nie  
przechowuje się  
fotografii  
archiwalnych tego  
obiektu**

Fundator kapliczki - pan Remlein (1871 r.)  
Kapliczka zniszczona w 1941 r. Podczas odbudowy w 1947 r.  
wykorzystano ocalałe elementy - figurę Matki Boskiej Królowej  
Pokoju  
oraz wieńczący kapliczkę metalowy krucyfiks.

# KARTA ADRESOWA ZABYTKÓW NIERUCHOMYCH

A  B  X C  D

A – układ urbanistyczny, ruralistyczny, zespół budowlany;  
B – architektura lub budownictwo; C – cmentarz; D – zielen komponowana

**Nr**

1. Obiekt

**Krucyfiks**

3. Czas powstania

pocz. XX w.

5. Miejscowość

**Daszewice**

2. Zespół

4. Prace budowlane i remontowe przed 1945

6. Adres

**Ulica:** Poznańska

**Nr:** 67

**Nr działki:** 268

**Nr KW:**

16. Zdjęcia, plan sytuacyjny

7. Przynależność administracyjna

**Województwo:** wielkopolskie

**Powiat:** poznański

**Gmina:** Mosina

8. Właściciel i jego adres

Właściciel prywatny

9. Użytkownik i jego adres

społeczność lokalna

10. Autorzy

11. Określenie stylu

12. Materiał

krzyż - drewno, figura - metal

13. Przeznaczenie pierwotne

kultowe

14. Użytkowanie obecne

kultowe

15. Rejestr zabytków

Nr

Data



17. Dodatkowe materiały kartograficzne i fotografie

**W archiwum  
Wojewódzkiego  
Konservatora  
Zabytków nie  
przechowuje się  
fotografii  
archiwalnych tego  
obiektu**

18. Dodatkowe informacje, weryfikacja danych ze strony tytułowej,  
uwagi (osoba dokonująca wpisu i data)

---

19. Data wypełnienia karty

2019-07-11

# KARTA ADRESOWA ZABYTKÓW NIERUCHOMYCH

A  B  C  D

A – układ urbanistyczny, ruralistyczny, zespół budowlany;  
B – architektura lub budownictwo; C – cmentarz; D – zielen komponowana

**Nr**

1. Obiekt

**Krzyż przydrożny**

3. Czas powstania

figura pocz. XX w.  
krzyż 1945 r.

5. Miejscowość

**Daszewice**

2. Zespół

4. Prace budowlane i remontowe przed 1945

6. Adres

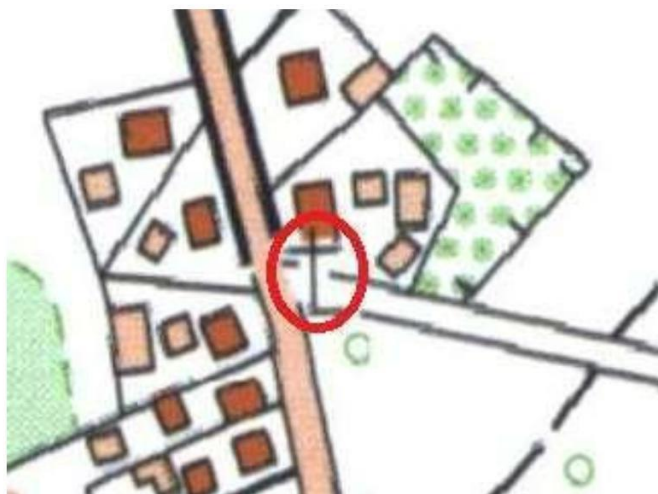
**Ulica:** Dolna

**Nr:** 5C

**Nr działki:** 427/1

**Nr KW:**

16. Zdjęcia, plan sytuacyjny



7. Przynależność administracyjna

**Województwo:** wielkopolskie

**Powiat:** poznański

**Gmina:** Mosina

8. Właściciel i jego adres

Właściciel prywatny

9. Użytkownik i jego adres

społeczność lokalna

10. Autorzy

11. Określenie stylu

12. Materiał

krzyż - drewno, figura - metal

13. Przeznaczenie pierwotne

kultowe

14. Użytkowanie obecne

kultowe

15. Rejestr zabytków

Nr

Data

17. Dodatkowe materiały kartograficzne i fotografie

**W archiwum  
Wojewódzkiego  
Konservatora  
Zabytków nie  
przechowuje się  
fotografii  
archiwalnych tego  
obiektu**

18. Dodatkowe informacje, weryfikacja danych ze strony tytułowej,  
uwagi (osoba dokonująca wpisu i data)

---

19. Data wypełnienia karty

2019-07-11



# KARTA ADRESOWA ZABYTKÓW NIERUCHOMYCH

A  B  C  D

A – układ urbanistyczny, ruralistyczny, zespół budowlany;  
B – architektura lub budownictwo; C – cmentarz; D – zielen komponowana

**Nr**

1. Obiekt

**Kapliczka z figurą Chrystusa Frasobliwego**

3. Czas powstania

1847 r.

5. Miejscowość

**Krajkowo**

2. Zespół

4. Prace budowlane i remontowe przed 1945

6. Adres

**Ulica:** Krajkowo

**Nr:** 52

**Nr działki:** 220

**Nr KW:**

16. Zdjęcia, plan sytuacyjny



7. Przynależność administracyjna

**Województwo:** wielkopolskie

**Powiat:** poznański

**Gmina:** Mosina

8. Właściciel i jego adres

Właściciel prywatny

9. Użytkownik i jego adres

społeczność lokalna

10. Autorzy

11. Określenie stylu

12. Materiał

figura - drewno, kapliczka - drewno

13. Przeznaczenie pierwotne

kultowe

14. Użytkowanie obecne

kultowe

15. Rejestr zabytków

Nr **111/10/B**

Data **1954-01-01**

17. Dodatkowe materiały kartograficzne i fotografie



**W archiwum  
Wojewódzkiego  
Konserwatora  
Zabytków nie  
przechowuje się  
fotografii  
archiwalnych tego  
obiektu**

18. Dodatkowe informacje, weryfikacja danych ze strony tytułowej,  
uwagi (osoba dokonująca wpisu i data)

19. Data wypełnienia karty

2019-07-11

# KARTA ADRESOWA ZABYTKÓW NIERUCHOMYCH

A  B  C  D

A – układ urbanistyczny, ruralistyczny, zespół budowlany;  
B – architektura lub budownictwo; C – cmentarz; D – zielen komponowana

**Nr**

1. Obiekt

**Kapliczka z figurą Chrystusa Króla**

3. Czas powstania

1817 r.  
1989 r. (rekonstrukcja)

5. Miejscowość

**Krajkowo**

2. Zespół

4. Prace budowlane i remontowe przed 1945

6. Adres

**Ulica:** Krajkowo

**Nr:** 6A

**Nr działki:** 318/3

**Nr KW:**

16. Zdjęcia, plan sytuacyjny



7. Przynależność administracyjna

**Województwo:** wielkopolskie

**Powiat:** poznański

**Gmina:** Mosina

8. Właściciel i jego adres

Właściciel prywatny

9. Użytkownik i jego adres

społeczność lokalna

10. Autorzy

11. Określenie stylu

12. Materiał

figura - drewno, kapliczka - czerwona cegła

13. Przeznaczenie pierwotne

kultowe

14. Użytkowanie obecne

kultowe

15. Rejestr zabytków

Nr

Data



Obraz Matki Boskiej Częstochowskiej umieszczony w dolnej wnęce kapliczki.



**W archiwum  
Wojewódzkiego  
Konservatora  
Zabytków nie  
przechowuje się  
fotografii  
archiwalnych tego  
obiektu**

# KARTA ADRESOWA ZABYTKÓW NIERUCHOMYCH

A  B  C  D

A – układ urbanistyczny, ruralistyczny, zespół budowlany;  
B – architektura lub budownictwo; C – cmentarz; D – zielen komponowana

**Nr**

1. Obiekt

**Figura św. Wawrzyńca na kolumnie**

3. Czas powstania

1907 r.

5. Miejscowość

**Mieczewo**

2. Zespół

4. Prace budowlane i remontowe przed 1945

6. Adres

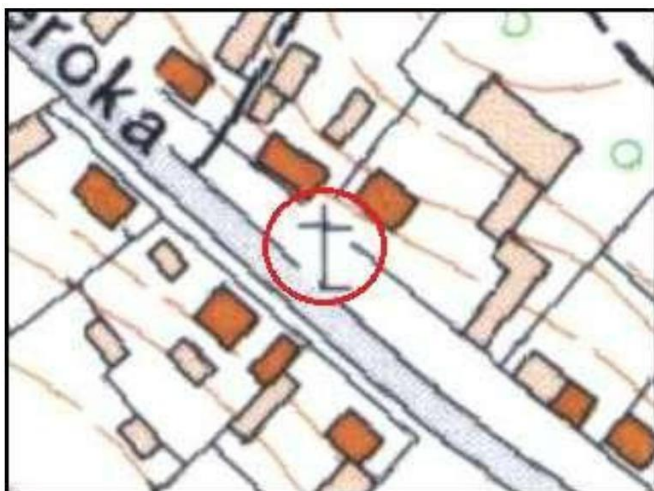
**Ulica:** pobocze drogi (przy ul. Szerokiej 17)

**Nr:**

**Nr działki:** 79/3

**Nr KW:**

16. Zdjęcia, plan sytuacyjny



7. Przynależność administracyjna

**Województwo:** wielkopolskie

**Powiat:** poznański

**Gmina:** Mosina

8. Właściciel i jego adres  
Gmina Mosina

9. Użytkownik i jego adres  
społeczność lokalna

10. Autorzy

11. Określenie stylu

12. Materiał

figura i kolumna - sztuczny kamień

13. Przeznaczenie pierwotne

kultowe

14. Użytkowanie obecne

kultowe

15. Rejestr zabytków

Nr

Data

17. Dodatkowe materiały kartograficzne i fotografie



**W archiwum  
Wojewódzkiego  
Konserwatora  
Zabytków nie  
przechowuje się  
fotografii  
archiwalnych tego  
obiektu**

18. Dodatkowe informacje, weryfikacja danych ze strony tytułowej,  
uwagi (osoba dokonująca wpisu i data)

---

19. Data wypełnienia karty

2019-07-11

# KARTA ADRESOWA ZABYTKÓW NIERUCHOMYCH

A  B  C  D

A – układ urbanistyczny, ruralistyczny, zespół budowlany;  
B – architektura lub budownictwo; C – cmentarz; D – zielen komponowana

**Nr**

1. Obiekt

**Figura Matki Boskiej Łaskawej na kolumnie**

3. Czas powstania

I poł. XX w.  
2001 r. - rekonstrukcja z zachowanych

5. Miejscowość

**Mosina**

2. Zespół

4. Prace budowlane i remontowe przed 1945

6. Adres

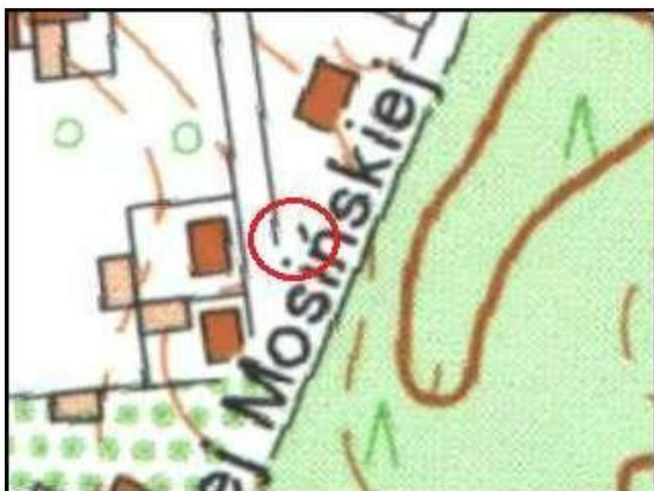
**Ulica:** Rzeczypospolitej Mosińskiej

**Nr:** 16B

**Nr działki:** 833/9

**Nr KW:**

16. Zdjęcia, plan sytuacyjny



7. Przynależność administracyjna

**Województwo:** wielkopolskie

**Powiat:** poznański

**Gmina:** Mosina

8. Właściciel i jego adres

Właściciel prywatny

9. Użytkownik i jego adres

społeczność lokalna

10. Autorzy

11. Określenie stylu

12. Materiał

figura i kolumna - sztuczny kamień

13. Przeznaczenie pierwotne

kultowe

14. Użytkowanie obecne

kultowe

15. Rejestr zabytków

Nr

Data

17. Dodatkowe materiały kartograficzne i fotografie



**W archiwum  
Wojewódzkiego  
Konserwatora  
Zabytków nie  
przechowuje się  
fotografii  
archiwalnych tego  
obiektu**

18. Dodatkowe informacje, weryfikacja danych ze strony tytułowej,  
uwagi (osoba dokonująca wpisu i data)

19. Data wypełnienia karty

2019-07-11



# KARTA ADRESOWA ZABYTKÓW NIERUCHOMYCH

A  B  C  D

A – układ urbanistyczny, ruralistyczny, zespół budowlany;  
B – architektura lub budownictwo; C – cmentarz; D – zielen komponowana

**Nr**

1. Obiekt

**Figura Serca Jezusowego**

3. Czas powstania

I poł. XX w.  
2000 r. rekonstrukcja

5. Miejscowość

**Mosina**

2. Zespół

4. Prace budowlane i remontowe przed 1945

6. Adres

**Ulica:** Sowiniecka

**Nr:** 9A

**Nr działki:** 2828/1

**Nr KW:**

16. Zdjęcia, plan sytuacyjny



7. Przynależność administracyjna

**Województwo:** wielkopolskie

**Powiat:** poznański

**Gmina:** Mosina

8. Właściciel i jego adres  
Gmina Mosina

9. Użytkownik i jego adres  
społeczność lokalna

10. Autorzy

11. Określenie stylu

12. Materiał

figura sztuczny kamień, postument - granit

13. Przeznaczenie pierwotne

kultowe

14. Użytkowanie obecne

kultowe

15. Rejestr zabytków

Nr

Data

17. Dodatkowe materiały kartograficzne i fotografie



**W archiwum  
Wojewódzkiego  
Konserwatora  
Zabytków nie  
przechowuje się  
fotografii  
archiwalnych tego  
obiektu**

18. Dodatkowe informacje, weryfikacja danych ze strony tytułowej,  
uwagi (osoba dokonująca wpisu i data)

19. Data wypełnienia karty

2019-07-11

# KARTA ADRESOWA ZABYTKÓW NIERUCHOMYCH

A  B  C  D

A – układ urbanistyczny, ruralistyczny, zespół budowlany;  
B – architektura lub budownictwo; C – cmentarz; D – zielen komponowana

**Nr**

1. Obiekt

**Figura Serca Jezusowego**

3. Czas powstania

pocz. XX w.

5. Miejscowość

**Baranowo**

2. Zespół

4. Prace budowlane i remontowe przed 1945

6. Adres

**Ulica:** Baranowo

**Nr:** 1

**Nr działki:** 81/2

**Nr KW:**

16. Zdjęcia, plan sytuacyjny



7. Przynależność administracyjna

**Województwo:** wielkopolskie

**Powiat:** poznański

**Gmina:** Mosina

8. Właściciel i jego adres

Właściciel prywatny

9. Użytkownik i jego adres

społeczność lokalna

10. Autorzy

11. Określenie stylu

12. Materiał

figura - sztuczny kamień

13. Przeznaczenie pierwotne

kultowe

14. Użytkowanie obecne

kultowe

15. Rejestr zabytków

Nr

Data

17. Dodatkowe materiały kartograficzne i fotografie

**W archiwum  
Wojewódzkiego  
Konservatora  
Zabytków nie  
przechowuje się  
fotografii  
archiwalnych tego  
obiektu**

18. Dodatkowe informacje, weryfikacja danych ze strony tytułowej,  
uwagi (osoba dokonująca wpisu i data)

---

19. Data wypełnienia karty

2019-07-11

# KARTA ADRESOWA ZABYTKÓW NIERUCHOMYCH

A  B  C  D

A – układ urbanistyczny, ruralistyczny, zespół budowlany;  
B – architektura lub budownictwo; C – cmentarz; D – zielen komponowana

**Nr**

1. Obiekt

**Popiersie Chrystusa**

3. Czas powstania

pocz. XX w.

5. Miejscowość

**Mosina**

2. Zespół

4. Prace budowlane i remontowe przed 1945

6. Adres

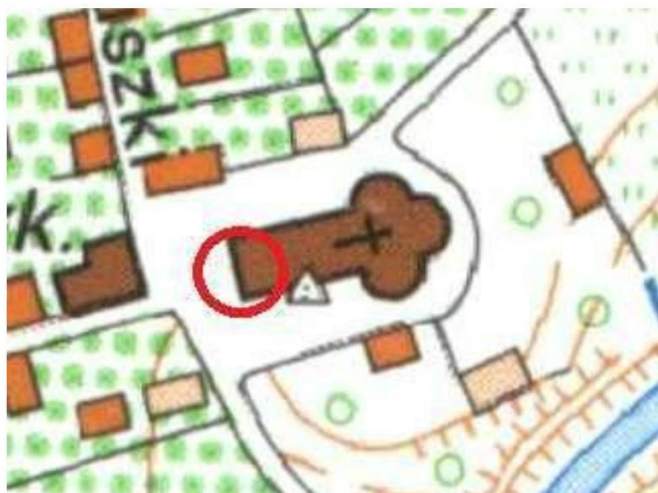
**Ulica:** Kościuszki

**Nr:** 1

**Nr działki:** 1284

**Nr KW:**

16. Zdjęcia, plan sytuacyjny



7. Przynależność administracyjna

**Województwo:** wielkopolskie

**Powiat:** poznański

**Gmina:** Mosina

8. Właściciel i jego adres

Parafia pw. św. Mikołaja w Mosinie

9. Użytkownik i jego adres  
społeczność lokalna

10. Autorzy

11. Określenie stylu

12. Materiał

piaskowiec

13. Przeznaczenie pierwotne

kultowe

14. Użytkowanie obecne

kultowe

15. Rejestr zabytków

Nr

Data

17. Dodatkowe materiały kartograficzne i fotografie



Elewacja frontowa kościoła: przed pożarem, 1938 r. (fotografia po lewej stronie)  
i podczas odbudowy, 1949 r.  
źródło: zbiory parafii pw. św. Mikołaja w Mosinie

**W archiwum  
Wojewódzkiego  
Konserwatora  
Zabytków nie  
przechowuje się  
fotografii  
archiwalnych tego  
obiektu**

18. Dodatkowe informacje, weryfikacja danych ze strony tytułowej,  
uwagi (osoba dokonująca wpisu i data)

Popiersie ocalałe po pożarze kościoła w 1945 r.

19. Data wypełnienia karty

2019-07-11

# KARTA ADRESOWA ZABYTKÓW NIERUCHOMYCH

A  B  X C  D

A – układ urbanistyczny, ruralistyczny, zespół budowlany;  
B – architektura lub budownictwo; C – cmentarz; D – zielen komponowana

**Nr**

1. Obiekt

**Krzyż przydrożny**

3. Czas powstania

lata 30. XX w.

5. Miejscowość

**Wiórek**

2. Zespół

4. Prace budowlane i remontowe przed 1945

6. Adres

**Ulica:** Szkolna

**Nr:** 3

**Nr działki:** 147/1

**Nr KW:**

16. Zdjęcia, plan sytuacyjny



7. Przynależność administracyjna

**Województwo:** wielkopolskie

**Powiat:** poznański

**Gmina:** Mosina

8. Właściciel i jego adres

Właściciel prywatny

9. Użytkownik i jego adres

społeczność lokalna

10. Autorzy

11. Określenie stylu

12. Materiał

figura - metal, krzyż - drewno

13. Przeznaczenie pierwotne

kultowe

14. Użytkowanie obecne

kultowe

15. Rejestr zabytków

Nr

Data

17. Dodatkowe materiały kartograficzne i fotografie

**W archiwum  
Wojewódzkiego  
Konserwatora  
Zabytków nie  
przechowuje się  
fotografii  
archiwalnych tego  
obiektu**

18. Dodatkowe informacje, weryfikacja danych ze strony tytułowej,  
uwagi (osoba dokonująca wpisu i data)

Podczas II wojny światowej krzyż przechowano w ukryciu w piwnicy  
Tytusa Karabasza. Po wojnie został odnowiony przez Ludwika  
Plenzlera  
i osadzony w pierwotnym miejscu.

---

19. Data wypełnienia karty

2019-07-11



# KARTA ADRESOWA ZABYTKÓW NIERUCHOMYCH

A  B  C  D

A – układ urbanistyczny, ruralistyczny, zespół budowlany;  
B – architektura lub budownictwo; C – cmentarz; D – zielen komponowana

**Nr**

1. Obiekt

**Kapliczka z figurą Serca Jezusowego i płaskorzeźbą Matki Boskiej**

3. Czas powstania

1947 r.

5. Miejscowość

**Rogalin**

2. Zespół

4. Prace budowlane i remontowe przed 1945

6. Adres

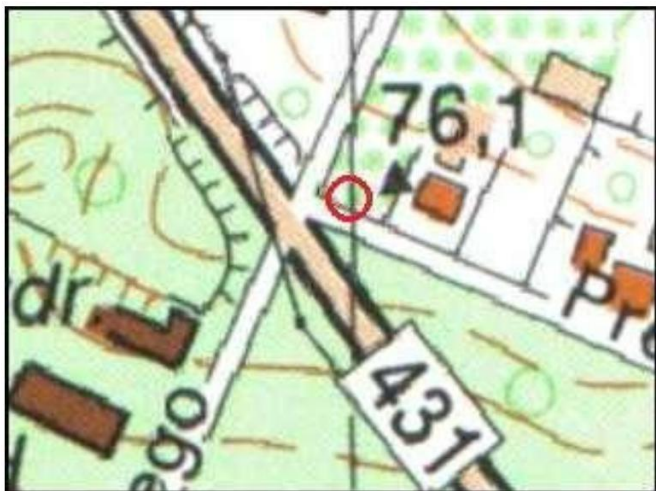
**Ulica:** pobocze drogi (skrzyżowanie ul. Poznańs

**Nr:**

**Nr działki:** 58/1

**Nr KW:**

16. Zdjęcia, plan sytuacyjny



7. Przynależność administracyjna

**Województwo:** wielkopolskie

**Powiat:** poznański

**Gmina:** Mosina

8. Właściciel i jego adres  
Gmina Mosina

9. Użytkownik i jego adres  
społeczność lokalna

10. Autorzy

11. Określenie stylu

12. Materiał

figura - sztuczny kamień, kapliczka - cegła

13. Przeznaczenie pierwotne

kultowe

14. Użytkowanie obecne

kultowe

15. Rejestr zabytków

Nr

Data

17. Dodatkowe materiały kartograficzne i fotografie



**W archiwum  
Wojewódzkiego  
Konserwatora  
Zabytków nie  
przechowuje się  
fotografii  
archiwalnych tego  
obiektu**

18. Dodatkowe informacje, weryfikacja danych ze strony tytułowej, uwagi (osoba dokonująca wpisu i data)

19. Data wypełnienia karty

2019-07-11

# KARTA ADRESOWA ZABYTKÓW NIERUCHOMYCH

A  B  C  D

A – układ urbanistyczny, ruralistyczny, zespół budowlany;  
B – architektura lub budownictwo; C – cmentarz; D – zielen komponowana

**Nr**

1. Obiekt

**Kolumna graniczna rezydencji Raczyńskich z figurą Matki Boskiej  
Bole**

3. Czas powstania

kolumna ok. 1770, figura poł. XIX w.

5. Miejscowość

**Rogalin**

2. Zespół

4. Prace budowlane i remontowe przed 1945

6. Adres

**Ulica:** Poznańska

**Nr:** 1

**Nr działek:** 58/1, 206

**Nr KW:**

16. Zdjęcia, plan sytuacyjny



7. Przynależność administracyjna

**Województwo:** wielkopolskie

**Powiat:** poznański

**Gmina:** Mosina

8. Właściciel i jego adres  
Gmina Mosina

9. Użytkownik i jego adres  
społeczność lokalna

10. Autorzy

11. Określenie stylu  
rokoko

12. Materiał  
kolumna - piaskowiec, figura - spiż

13. Przeznaczenie pierwotne  
oznaczenie wjazdu do rezydencji

14. Użytkowanie obecne  
kultowe

15. Rejestr zabytków

Nr **512/Wlkp/B** Data **2018-10-24**

17. Dodatkowe materiały kartograficzne i fotografie



Herb Należcz rodziny Raczyńskich umieszczony na cokole kolumny.

**W archiwum  
Wojewódzkiego  
Konserwatora  
Zabytków nie  
przechowuje się  
fotografii  
archiwalnych tego  
obiektu**

18. Dodatkowe informacje, weryfikacja danych ze strony tytułowej, uwagi (osoba dokonująca wpisu i data)

Na trzonie kolumny znajduje się diagonalny napis: „Stabat Mater Dolorosa” (Stała Matka Bolejąca).

19. Data wypełnienia karty

2019-07-11

# KARTA ADRESOWA ZABYTKÓW NIERUCHOMYCH

A  B  C  D

A – układ urbanistyczny, ruralistyczny, zespół budowlany;  
B – architektura lub budownictwo; C – cmentarz; D – zielen komponowana

**Nr**

1. Obiekt

**Kapliczka z figurą Matki Boskiej z Dzieciątkiem**

3. Czas powstania

I poł. XX w.

5. Miejscowość

**Rogalinek**

2. Zespół

4. Prace budowlane i remontowe przed 1945

6. Adres

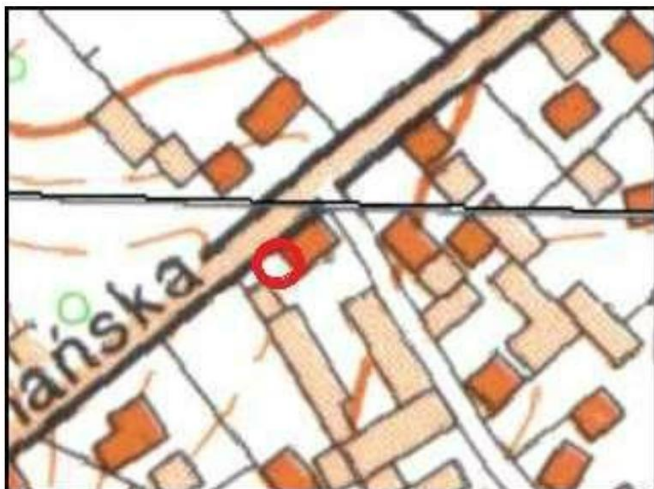
**Ulica:** Poznańska

**Nr:** 12

**Nr działki:** 605/2

**Nr KW:**

16. Zdjęcia, plan sytuacyjny



7. Przynależność administracyjna

**Województwo:** wielkopolskie

**Powiat:** poznański

**Gmina:** Mosina

8. Właściciel i jego adres  
Właściciel prywatny

9. Użytkownik i jego adres  
społeczność lokalna

10. Autorzy

11. Określenie stylu

12. Materiał

kapliczka - cegła, figura - sztuczny kamień

13. Przeznaczenie pierwotne

kultowe

14. Użytkowanie obecne

kultowe

15. Rejestr zabytków

Nr

Data

17. Dodatkowe materiały kartograficzne i fotografie

**W archiwum  
Wojewódzkiego  
Konservatora  
Zabytków nie  
przechowuje się  
fotografii  
archiwalnych tego  
obiektu**

18. Dodatkowe informacje, weryfikacja danych ze strony tytułowej,  
uwagi (osoba dokonująca wpisu i data)

---

19. Data wypełnienia karty

2019-07-11

# KARTA ADRESOWA ZABYTKÓW NIERUCHOMYCH

A  B  C  D

A – układ urbanistyczny, ruralistyczny, zespół budowlany;  
B – architektura lub budownictwo; C – cmentarz; D – zielen komponowana

**Nr**

1. Obiekt

**Kapliczka z figurami Matki Boskiej Łaskawej, Praskiego Dzieciątka Jezus i św. Marka**

3. Czas powstania

1912 r.  
1945 r. odbudowa

5. Miejscowość

**Rogalinek**

2. Zespół

4. Prace budowlane i remontowe przed 1945

6. Adres

**Ulica:** Kościelna

**Nr:** 6

**Nr działki:** 368/2

**Nr KW:**

16. Zdjęcia, plan sytuacyjny



7. Przynależność administracyjna

**Województwo:** wielkopolskie

**Powiat:** poznański

**Gmina:** Mosina

8. Właściciel i jego adres

Właściciel prywatny

9. Użytkownik i jego adres

społeczność lokalna

10. Autorzy

11. Określenie stylu

12. Materiał

kapliczka - cegła, figury - sztuczny kamień

13. Przeznaczenie pierwotne

kultowe

14. Użytkowanie obecne

kultowe

15. Rejestr zabytków

Nr

Data

17. Dodatkowe materiały kartograficzne i fotografie



Fotografia przedstawiająca fundatora - Stanisława Stenka, stojącego na tle dawnej kapliczki.

**W archiwum  
Wojewódzkiego  
Konserwatora  
Zabytków nie  
przechowuje się  
fotografii  
archiwalnych tego  
obiektu**

18. Dodatkowe informacje, weryfikacja danych ze strony tytułowej, uwagi (osoba dokonująca wpisu i data)

Kapliczka została ufundowana w 1912 r. przez wikliniarza Stanisława Stenka. Podczas II wojny światowej została zniszczona. W 1945 r. dokonano odbudowy. Ocalałe figury umieszczono w dwóch wnękach. W górnej usytuowana została figura Matki Boskiej Łaskawej oraz Praskiego Dzieciątka Jezus, w dolnej figura św. Marka Ewangelisty - patrona min. wikliniarzy i koszykarzy. Całość zwieńczono betonową kulą z ocalałym, betonowym krucyfiksem.

19. Data wypełnienia karty

2019-07-11



# KARTA ADRESOWA ZABYTKÓW NIERUCHOMYCH

A  B  C  D

A – układ urbanistyczny, ruralistyczny, zespół budowlany;  
B – architektura lub budownictwo; C – cmentarz; D – zielen komponowana

**Nr**

1. Obiekt

**Figura Matki Boskiej Łaskawej na kolumnie**

3. Czas powstania

1898 r.

5. Miejscowość

**Sowiniec**

2. Zespół

4. Prace budowlane i remontowe przed 1945

6. Adres

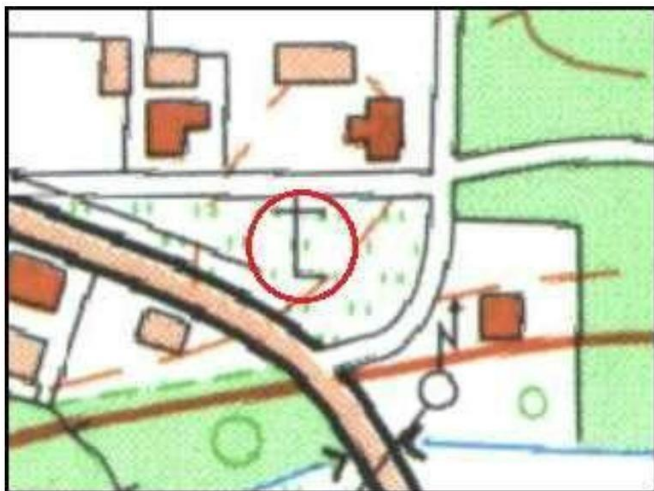
**Ulica:** Sowiniec

**Nr:** 3A

**Nr działki:** 29/38

**Nr KW:**

16. Zdjęcia, plan sytuacyjny



7. Przynależność administracyjna

**Województwo:** wielkopolskie

**Powiat:** poznański

**Gmina:** Mosina

8. Właściciel i jego adres

Właściciel prywatny

9. Użytkownik i jego adres

społeczność lokalna

10. Autorzy

11. Określenie stylu

12. Materiał

figura i kolumna - sztuczny kamień

13. Przeznaczenie pierwotne

kultowe

14. Użytkowanie obecne

kultowe

15. Rejestr zabytków

Nr

Data

17. Dodatkowe materiały kartograficzne i fotografie



**W archiwum  
Wojewódzkiego  
Konserwatora  
Zabytków nie  
przechowuje się  
fotografii  
archiwalnych tego  
obiektu**

18. Dodatkowe informacje, weryfikacja danych ze strony tytułowej,  
uwagi (osoba dokonująca wpisu i data)

19. Data wypełnienia karty

2019-07-11

# KARTA ADRESOWA ZABYTKÓW NIERUCHOMYCH

A  B  C  D

A – układ urbanistyczny, ruralistyczny, zespół budowlany;  
B – architektura lub budownictwo; C – cmentarz; D – zielen komponowana

**Nr**

1. Obiekt

**Figura Serca Jezusowego na kolumnie**

3. Czas powstania

I poł. XX w.

5. Miejscowość

**Sowinki**

2. Zespół

4. Prace budowlane i remontowe przed 1945

6. Adres

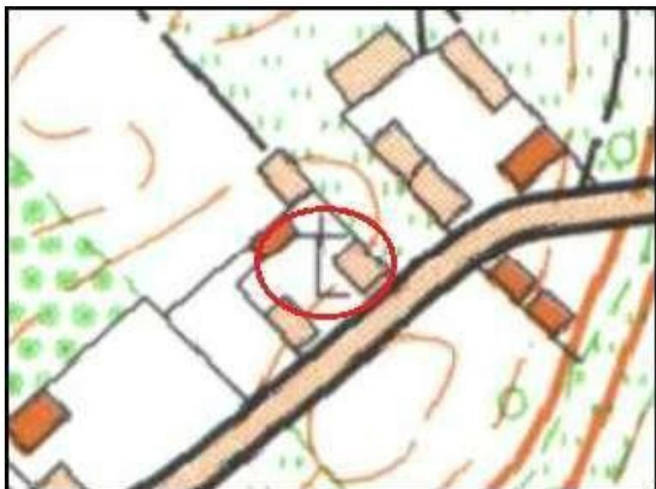
**Ulica:** Sowinki

**Nr:** 23

**Nr działki:** 47

**Nr KW:**

16. Zdjęcia, plan sytuacyjny



7. Przynależność administracyjna

**Województwo:** wielkopolskie

**Powiat:** poznański

**Gmina:** Mosina

8. Właściciel i jego adres

Właściciel prywatny

9. Użytkownik i jego adres

społeczność lokalna

10. Autorzy

11. Określenie stylu

12. Materiał

figura i kolumna - sztuczny kamień

13. Przeznaczenie pierwotne

kultowe

14. Użytkowanie obecne

kultowe

15. Rejestr zabytków

Nr

Data

17. Dodatkowe materiały kartograficzne i fotografie

**W archiwum  
Wojewódzkiego  
Konservatora  
Zabytków nie  
przechowuje się  
fotografii  
archiwalnych tego  
obiektu**

18. Dodatkowe informacje, weryfikacja danych ze strony tytułowej,  
uwagi (osoba dokonująca wpisu i data)

---

19. Data wypełnienia karty

2019-07-11

# KARTA ADRESOWA ZABYTKÓW NIERUCHOMYCH

A  B  C  D

A – układ urbanistyczny, ruralistyczny, zespół budowlany;  
B – architektura lub budownictwo; C – cmentarz; D – zielen komponowana

**Nr**

1. Obiekt

**Figura Matki Boskiej z Dzieciątkiem na kolumnie**

3. Czas powstania

I poł XX w.

5. Miejscowość

**Świątniki**

2. Zespół

4. Prace budowlane i remontowe przed 1945

6. Adres

**Ulica:** Kórnicka

**Nr:** 2

**Nr działki:** 29

**Nr KW:**

16. Zdjęcia, plan sytuacyjny



7. Przynależność administracyjna

**Województwo:** wielkopolskie

**Powiat:** poznański

**Gmina:** Mosina

8. Właściciel i jego adres

Właściciel prywatny

9. Użytkownik i jego adres

społeczność lokalna

10. Autorzy

11. Określenie stylu

12. Materiał

figura i kolumna - sztuczny kamień

13. Przeznaczenie pierwotne

kultowe

14. Użytkowanie obecne

kultowe

15. Rejestr zabytków

Nr

Data

17. Dodatkowe materiały kartograficzne i fotografie

**W archiwum  
Wojewódzkiego  
Konservatora  
Zabytków nie  
przechowuje się  
fotografii  
archiwalnych tego  
obiektu**

18. Dodatkowe informacje, weryfikacja danych ze strony tytułowej,  
uwagi (osoba dokonująca wpisu i data)

---

19. Data wypełnienia karty

2019-07-11

# KARTA ADRESOWA ZABYTKÓW NIERUCHOMYCH

A  B  C  D

A – układ urbanistyczny, ruralistyczny, zespół budowlany;  
B – architektura lub budownictwo; C – cmentarz; D – zielen komponowana

**Nr**

1. Obiekt

**Kapliczka z figurą Matki Boskiej Nieustającej Pomocy**

3. Czas powstania

I poł. XX w.

5. Miejscowość

**Świątniki**

2. Zespół

4. Prace budowlane i remontowe przed 1945

6. Adres

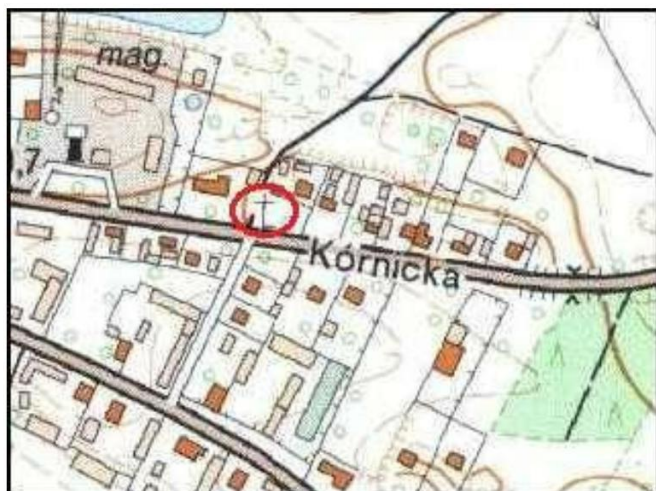
**Ulica:** Kórnicka

**Nr:** 9

**Nr działki:** 78

**Nr KW:**

16. Zdjęcia, plan sytuacyjny



7. Przynależność administracyjna

**Województwo:** wielkopolskie

**Powiat:** poznański

**Gmina:** Mosina

8. Właściciel i jego adres

Właściciel prywatny

9. Użytkownik i jego adres

społeczność lokalna

10. Autorzy

11. Określenie stylu

12. Materiał

figura - sztuczny kamień, kapliczka - cegła

13. Przeznaczenie pierwotne

kultowe

14. Użytkowanie obecne

kultowe

15. Rejestr zabytków

Nr

Data

17. Dodatkowe materiały kartograficzne i fotografie

**W archiwum  
Wojewódzkiego  
Konservatora  
Zabytków nie  
przechowuje się  
fotografii  
archiwalnych tego  
obiektu**

18. Dodatkowe informacje, weryfikacja danych ze strony tytułowej,  
uwagi (osoba dokonująca wpisu i data)

---

19. Data wypełnienia karty

2019-07-11



# KARTA ADRESOWA ZABYTKÓW NIERUCHOMYCH

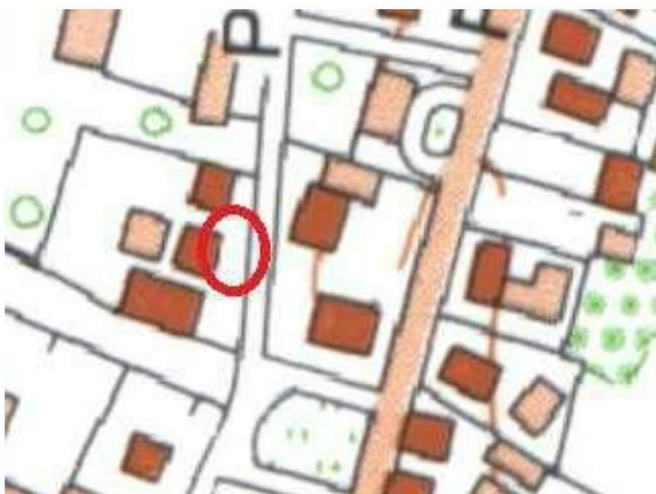
A  B  X C  D

A – układ urbanistyczny, ruralistyczny, zespół budowlany;  
B – architektura lub budownictwo; C – cmentarz; D – zielen komponowana

**Nr**

<p>1. Obiekt</p> <p><b>Figura Serca Jezusowego na postumencie</b></p>	<p>3. Czas powstania</p> <p>1938 r. lata 60. XX w. - odbudowa</p>	<p>5. Miejscowość</p> <p><b>Wiórek</b></p>
<p>2. Zespół</p>	<p>4. Prace budowlane i remontowe przed 1945</p>	<p>6. Adres</p> <p><b>Ulica:</b> Podleśna <b>Nr:</b> 16 <b>Nr działki:</b> 36/6 <b>Nr KW:</b></p>

16. Zdjęcia, plan sytuacyjny



7. Przynależność administracyjna

**Województwo:** wielkopolskie  
**Powiat:** poznański  
**Gmina:** Mosina

8. Właściciel i jego adres  
Właściciel prywatny

9. Użytkownik i jego adres  
społeczność lokalna

10. Autorzy

11. Określenie stylu

12. Materiał  
figura - sztuczny kamień, postument - granit

13. Przeznaczenie pierwotne  
kultowe

14. Użytkowanie obecne  
kultowe

15. Rejestr zabytków  
Nr                      Data

17. Dodatkowe materiały kartograficzne i fotografie

**W archiwum  
Wojewódzkiego  
Konserwatora  
Zabytków nie  
przechowuje się  
fotografii  
archiwalnych tego  
obiektu**

18. Dodatkowe informacje, weryfikacja danych ze strony tytułowej,  
uwagi (osoba dokonująca wpisu i data)

Oryginalna figura ufundowana przez rodzinę Kujawów została zniszczona w czasie II wojny światowej. Obecna stanowi fundację p. Dylewskiej, matki Emilii Chrzanowskiej, w podzięcie za szczęśliwie przeprowadzoną operację.

---

19. Data wypełnienia karty

2019-07-11

# KARTA ADRESOWA ZABYTKÓW NIERUCHOMYCH

A  B  C  D

A – układ urbanistyczny, ruralistyczny, zespół budowlany;  
B – architektura lub budownictwo; C – cmentarz; D – zielen komponowana

**Nr**

1. Obiekt

**Figura św. Jana Nepomucena na postumencie**

3. Czas powstania

I poł. XX w.  
2000 r. rekonstrukcja

5. Miejscowość

**Mosina**

2. Zespół

4. Prace budowlane i remontowe przed 1945

6. Adres

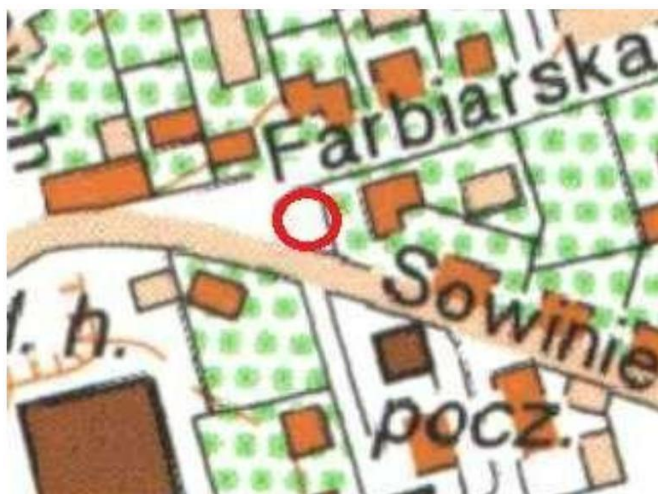
**Ulica:** Farbiarska

**Nr:** 1A

**Nr działki:** 1996

**Nr KW:**

16. Zdjęcia, plan sytuacyjny



7. Przynależność administracyjna

**Województwo:** wielkopolskie

**Powiat:** poznański

**Gmina:** Mosina

8. Właściciel i jego adres  
Gmina Mosina

9. Użytkownik i jego adres  
społeczność lokalna

10. Autorzy

11. Określenie stylu

12. Materiał

figura i postument- sztuczny kamień

13. Przeznaczenie pierwotne

kultowe

14. Użytkowanie obecne

kultowe

15. Rejestr zabytków

Nr

Data

17. Dodatkowe materiały kartograficzne i fotografie



**W archiwum  
Wojewódzkiego  
Konserwatora  
Zabytków nie  
przechowuje się  
fotografii  
archiwalnych tego  
obiektu**

18. Dodatkowe informacje, weryfikacja danych ze strony tytułowej, uwagi (osoba dokonująca wpisu i data)

19. Data wypełnienia karty

2019-07-11