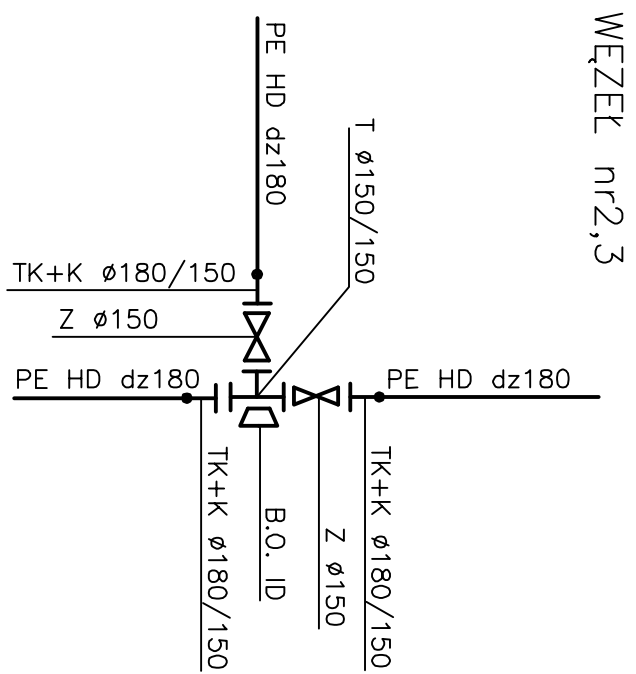
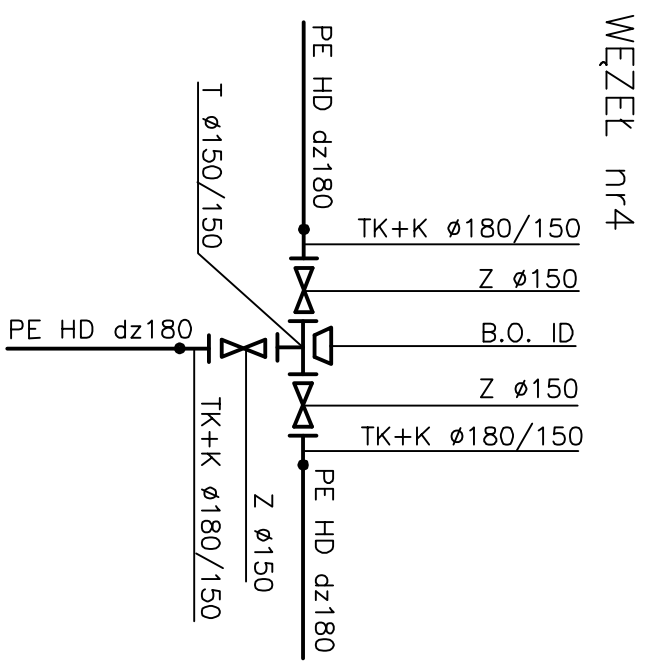


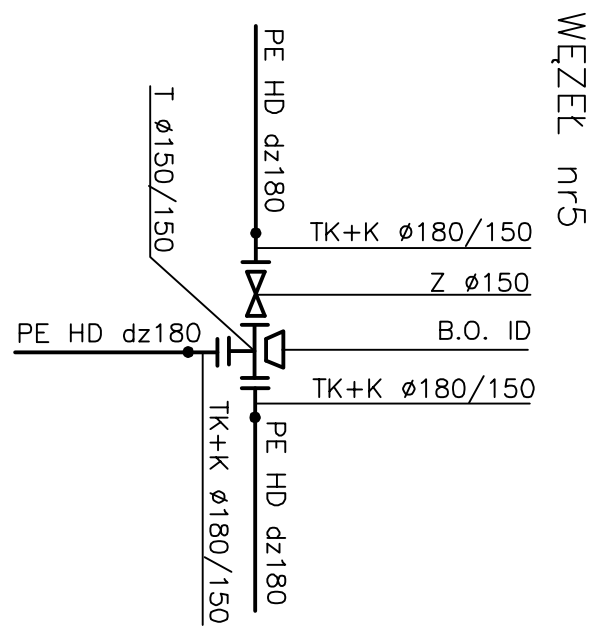
WEZEŁ nr1



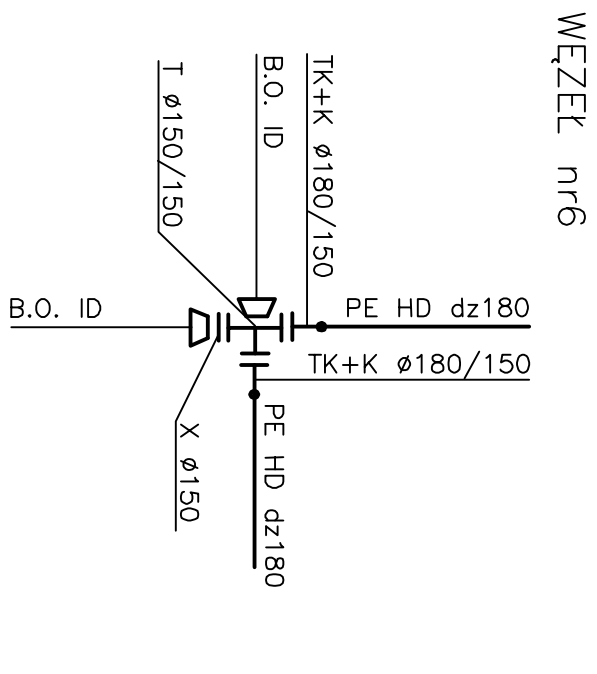
WEZEŁ nr2,3



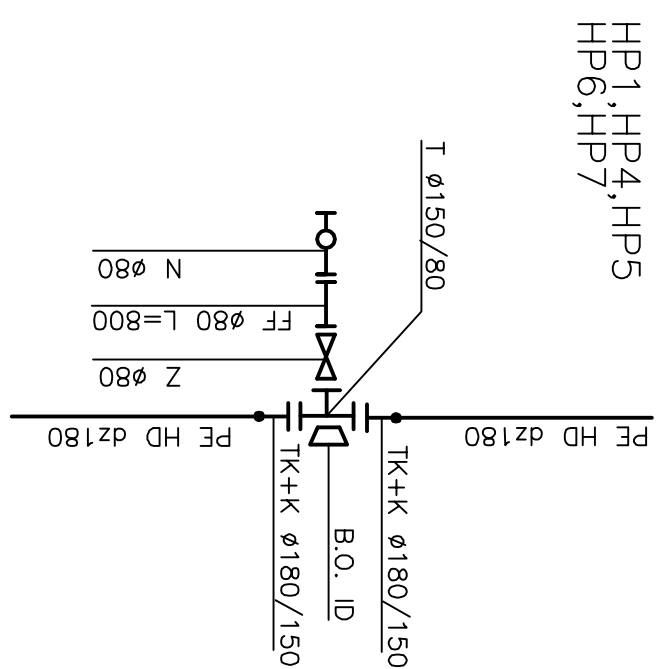
WEZEŁ nr4



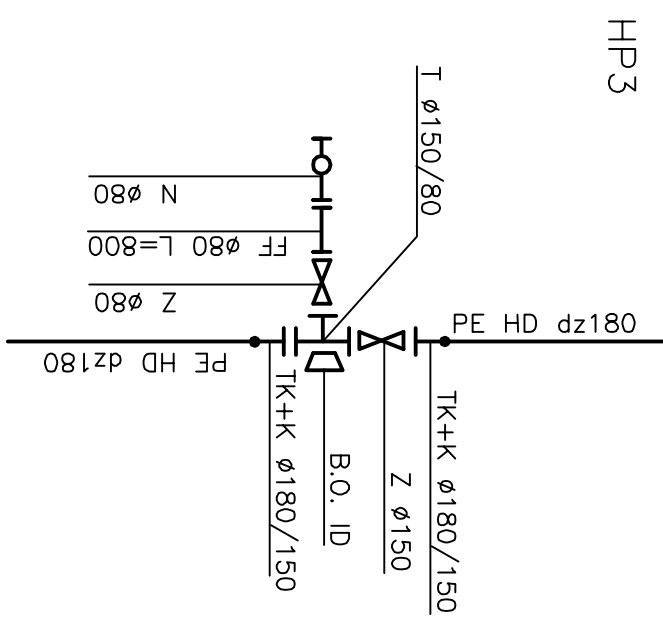
WEZEŁ nr5



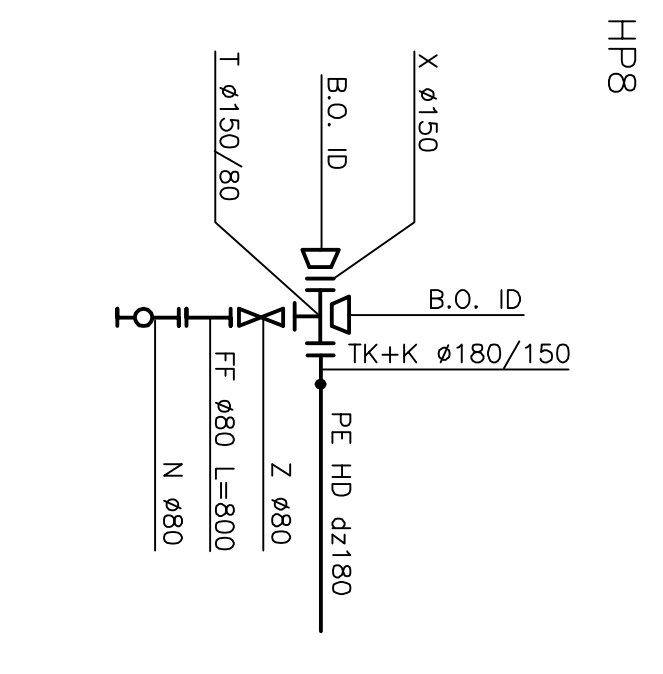
WEZEŁ nr6



HP1,HP4,HP5  
HP6,HP7



HP3



HP8

- OZNACZENIA
- TK+K – tuleja PE z kołnierzem stalowym
  - Z – zasawa żeliwna kołnierzoza
  - T – trójnik żeliwny kołnierzozy
  - UW – nasuwka PVC
  - F – króciec żeliwny kołnierzozy
  - FF – króciec żeliwny dwukołnierzozy
  - FFR – zwężka dwukołnierzoza żeliwna
  - N – łuk 90° kołnierzozy ze stopką
  - HP – hydrant nadziemny
  - X – kołnierz ślepy
  - BO – betonowy blok oporowy typ
- istn.  
- - - elementy istniejące

Kształtki zabezpieczyć przed uszkodzeniem przez beton (bloki oporowe) gruboq folią lub taqmą z tworzywa.  
Typ bloków oporowych – rys nr4

**PROFIT.** ZAKŁAD PROJEKTOWO - USŁUGOWY  
w Zielonej Górze

**OBIEKT** "Budowa sieci wodociągowej oraz sieci kanalizacji sanitarnej na terenach wiejskich Mosiny" zadanie nr 6 - "Sieć wodociągowa dla wsi Dymaczewo Stare"

**ADRES** gm. Mosina woj. wielkopolskie

**NAZWA RYSUNKU** Schematy montażowe węzłów wodociągowych

<b>STADIUM</b>	<b>PBW</b>	<b>BRANŻA SANITARNA</b>	<b>SKALA</b>
			—

<b>PROJEKTOWAL. UPRAWIENIENIA</b>	inż. Grzegorz RUDOMINO instalacyjno-inżynieryjne 75177/Zg	<b>RYS. NR</b>	<b>3</b>
-----------------------------------	--	----------------	----------

<b>SPRAWDZIL. UPRAWIENIENIA</b>	mgr inż. Zanon SZLACHETKA instalacyjno-inżynieryjne 86/87/Zg	<b>EGZ. NR</b>	2012-03
---------------------------------	---	----------------	---------