

# **PROJEKT REMONTU**

## **CZĘŚCI PARTERU BUDYNKU BIUROWO-SOCJALNEGO**

Adres inwestycji: 62-050 Mosina, ul. Krotowskiego.  
Inwestor: Gmina Mosina, Pl. 20 Października 1 62-050 Mosina.

czerwiec 2012

**Pracownia Projektowa Dorota Tanana, ul. Strzelecka 120, 62-050 Mosina**

PRZEPROWADZENIE SZKOLEŃ I INSTRUKTAŻÓW POTWIERDZIĆ PISEMNIEMIE WSKAZUJĄC ICH ZAKRES, RODZAJ, DATĘ ORAZ WYKAZ OSÓB UCZESTNICZĄCYCH

**5. WSKAZANIE ŚRODKÓW TECHNICZNYCH I ORGANIZACYJNYCH, ZAPOBIEGAJĄCYCH NIEBEZPIECZEŃSTWOM WYNIKAJĄCYM Z WYKONYWANIA ROBÓT BUDOWLANYCH W STREFACH SZCZEGÓLNEGO ZAGROŻENIA ZDROWIA LUB W ICH SĄSIEDZTWIE, W TYM ZAPEWNIAJĄCYCH BEZPIECZNĄ I SPRAWNĄ KOMUNIKACJĘ, UMOŻLIWIAJĄCĄ SZYBKĄ EWAKUACJĘ NA WYPADEK POŻARU, AWARII I INNYCH ZAGROŻEŃ**

PRZY WYKONYWANIU PRAC STOSOWAĆ STANDARDOWE, DOSTOSOWANE DO RODZAJU PRAC, ŚRODKI OCHRONY ZDROWIA

PRZED ROZPOCZĘCIEM REMONTU OPRACOWAĆ REMONTU I OPISAĆ SPOSOBY EWAKUACJI NA WYPADEK ZAGROŻEŃ

ZWRÓCIĆ SZCZEGÓLNA UWAGĘ NA UNIEMOŻLIWIENIE KONTAKTU OSÓB POSTRONNYCH Z POMIESZCZENIAMI REMONTOWANYMI (W CZASIE PRAC I PODCZAS PRZERW W ICH PROWADZENIU)

WSZYSTKIE PRACE PROWADZIĆ POD NADZOREM OSÓB POSIADAJĄCYCH ODPOWIEDNIE UPRAWNIENIA I KWALIFIKACJE

**6. WYTYCZNE DO WYKONYWANIA ROBÓT BUDOWLANYCH**

ZAPOZNAĆ PRACOWNIKÓW Z PROGRAMEM REMONTU I POINSTRUOWAĆ O BEZPIECZNYM SPOSOBIE JEJ WYKONANIA

**7. OGÓLNE WYTYCZNE BHP**

WŁAŚCIWIE, ZGODNIE Z OBOWIĄZUJĄCYMI PRZEPISAMI BHP, ZABEZPIECZYĆ MIEJSCA NIEBEZPIECZNE (BARIERKI NA RUSZTOWANIACH I MIEJSCACH, Z KTÓRYCH ISTNIEJE RYZYKO UPADKU)

WŁAŚCIWA ORGANIZACJA REMONTU ZAPEWNIAJĄCA BEZPIECZEŃSTWO I SPRAWNĄ KOMUNIKACJĘ UMOŻLIWIAJĄCĄ SZYBKĄ EWAKUACJĘ NA WYPADEK POŻARU, AWARII I INNYCH ZAGROŻEŃ

**8. OKREŚLENIE OBSZARU ODDZIAŁYWANIA OBIEKTU**

OBSZAR ODDZIAŁYWANIA REMONTU OBIEKTU OGRANICZA SIĘ DO TERENU PROWADZENIA ROBÓT BUDOWLANYCH.

## **Opis techniczny do projektu**

### **1 Przedmiot inwestycji:**

Remont części parteru budynku administracyjnego w Mosinie przy ulicy Krotowskiego.

### **2. Dane ogólne:**

Adres inwestycji: 62-050 Mosina, ul. Krotowskiego.  
Inwestor: Gmina Mosina, Pl. 20 Października 1,  
62-050 Mosina.

### **3. Stan istniejący:**

Budynek wybudowano jako część zabudowań folwarcznych, który następnie adaptowano na cele biurowo-administracyjne. Przewidziane do remontu pomieszczenia znajdują się na parterze.

Istniejące instalacje sanitarne i elektryczne nadają się do wymiany.

W pomieszczeniach brak jest wentylacji.

### **2. Opis projektu:**

Projekt zakłada remont części pomieszczeń parteru w budynku administracyjno-biurowym. Wydzielone zostaną pomieszczenia o nowej funkcji. Powstanie między innymi aneks kuchenny, pomieszczenie biurowo-magazynowe oraz pomocnicze. Zmodernizowana zostanie łazienka. Wszystkie pomieszczenia wyposażone będą w nową instalację elektryczną, centralnego ogrzewania oraz wentylację mechaniczną.

### **Program remontu**

#### **5.1 Prace rozbiórkowe i demontażowe**

1. Demontaż istniejącej instalacji co .
2. Demontaż instalacji wod-kan oraz wyposażenia toalet.
3. wykucie otworu drzwiowego między toaletą a pomieszczeniem głównym.
4. skucie płytek w łazience oraz wyburzenie ścianek kabin.
5. wyburzenie schodów w pomieszczeniu głównym

### **3. 2 Prace murarskie**

1. zamurowanie otworu drzwiowego
2. pomniejszenie otworu drzwiowego pomiędzy aneksem kuchennym a .  
pomieszczeniem biurowym.
3. montaż ścianek gipsowo kartonowych
4. obudowa wystających z posadzki kanałów wentylacyjnych
5. osadzenie drzwi wewnętrznych (6 szt.)
6. obudowa kasy kominka

### **5.3 Prace posadzkarskie**

1. zagruntowanie szlichty oraz ułożenie płytek w pomieszczeniu głównym
2. ułożenie płytek w pomieszczeniu biurowym oraz w przejściu do  
aneksu kuchennego.
3. ułożenie płytek w łazience na posadzce i na ścianach na pełną wysokość
4. ułożenie płytek w aneksie kuchennym na blatem na wysokość 60 cm.

### **5.4 Prace instalacyjne**

1. instalacja wod-kan wg projektu branżowego
2. instalacja wentylacji mechanicznej wg. opracowania branżowego.
3. instalacja elektryczna wg projektu branżowego.
4. montaż komina spalinowego do kominka (na zewnątrz rura dwupłaszczowa  
inox 150 mm)

### **5.5 Wykończenie wewnętrzne**

1. osadzenie lusterek w toalecie przy użyciu kleju silikonowego na gładkie  
podłoże.
2. wykonanie sufitu podwieszonego (w pomieszczeniu głównym) z płyt gk.
3. osadzenie systemowych kabin ustępowych oraz kabin prysznicowych z  
płyt wodoodpornych.

Dodatkowo w toalecie przewidziano:

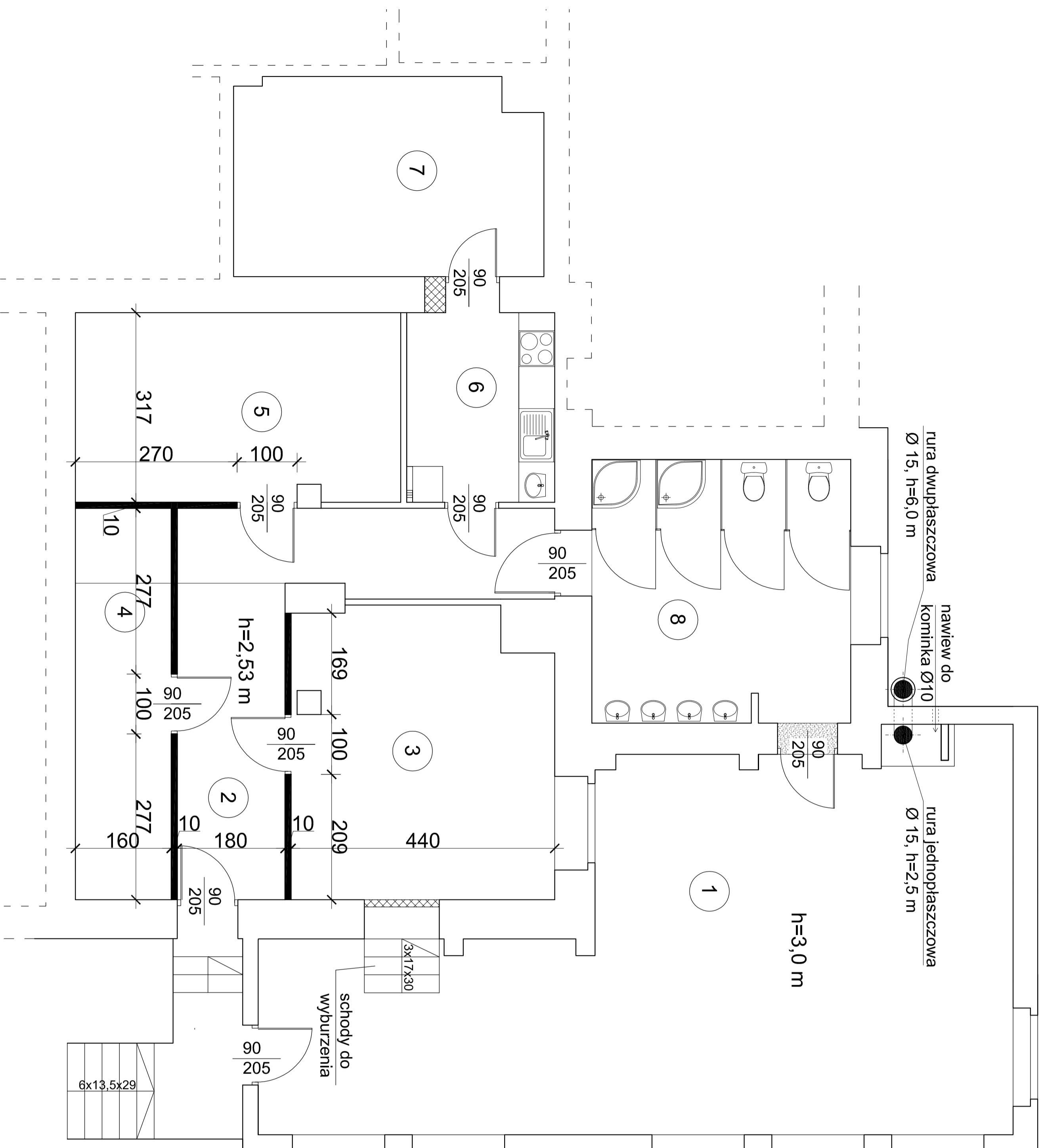
- zawór ze złączką do węża szt. 1
- dozowniki mydła w płynie szt. 2
- pojemnik na ręcznik papierowy szt. 1
- dozowniki papieru toaletowego szt. 2
- kosz na śmieci szt. 1

wyposażenie aneksu kuchennego:

- kuchenka elektryczna
- zlewozmywak jednokomorowy z ociekaczem
- umywalka
- lodówka
- podgrzewacz wody wg proj. branżowego

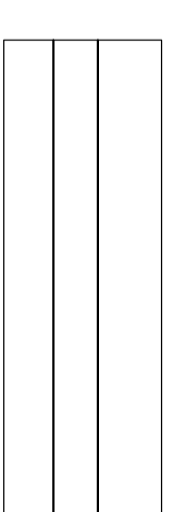
## **5.6 Stolarka drzwiowa**

1. Projekt zakłada wymianę drzwi z toalety na korytarz oraz montaż nowych 5 drzwi wewnętrznych
2. Drzwi do kabin wykonać jako systemowe łącznie ze ściankami kabin.
3. Kabiny prysznicowe zamknięte drzwiami systemowymi lub zasłonkami

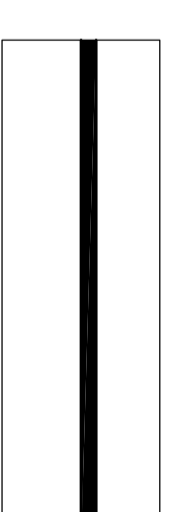


ZESTAWIENIE POMIESZCZEŃ		
1 Pomieszczenie wielofunkcyjne	63,29 m <sup>2</sup>	
2 Korytarz	18,30 m <sup>2</sup>	
3 Pomieszczenie pomocnicze	20,63 m <sup>2</sup>	
4 Magazyn	10,45 m <sup>2</sup>	
5 Pomieszczenie pomocnicze	17,06 m <sup>2</sup>	
6 Aneks kuchenny	7,81 m <sup>2</sup>	
7 Pomieszczenie biurowo - magazynowe	16,80 m <sup>2</sup>	
8 Toaleta	18,92 m <sup>2</sup>	

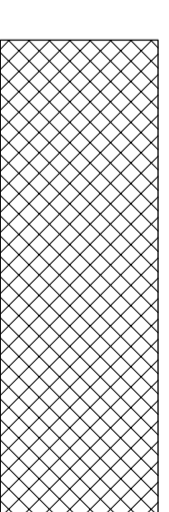
#### LEGENDA



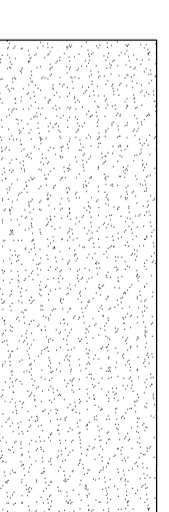
IST. ŚCIANY



PROJEKTOWANE ŚCIANKI



FRAG. OTWORU DO PRZEMUROWANIA



FRAG. ŚCIANY DO WYBURZENIA

**Projekt architektoniczny stanowi integralną całość z projektem instalacji wod.-kan., c.o., wentylacji oraz inst. elektrycznej.**

Treść rys.	RZUT PARTERU		
Projekt	PROJEKT REMONTU CZĘŚCI PARTERU BUDYNKU ADMINISTRACYJNEGO		
Adres	MOSINA, UL. KRÓTOWSKIEGO		
Inwestor	GMINA MOSINA		
Branża	Architektura	Skala :	1 : 50
Nr umowy	Data :	05.2012	Rys. : A/2
Proj. Arch.	mgr inż. arch. Dorota Tanana upr. nr SI-318/87		