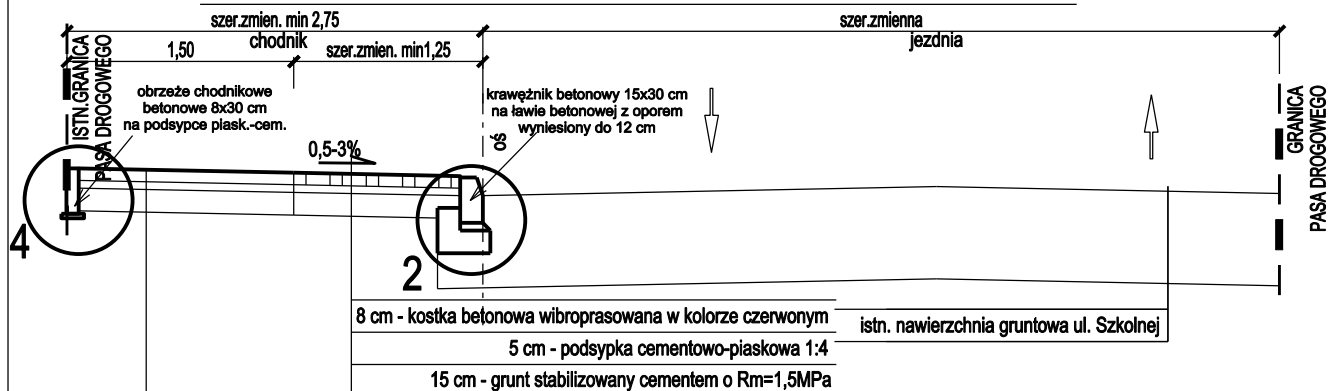
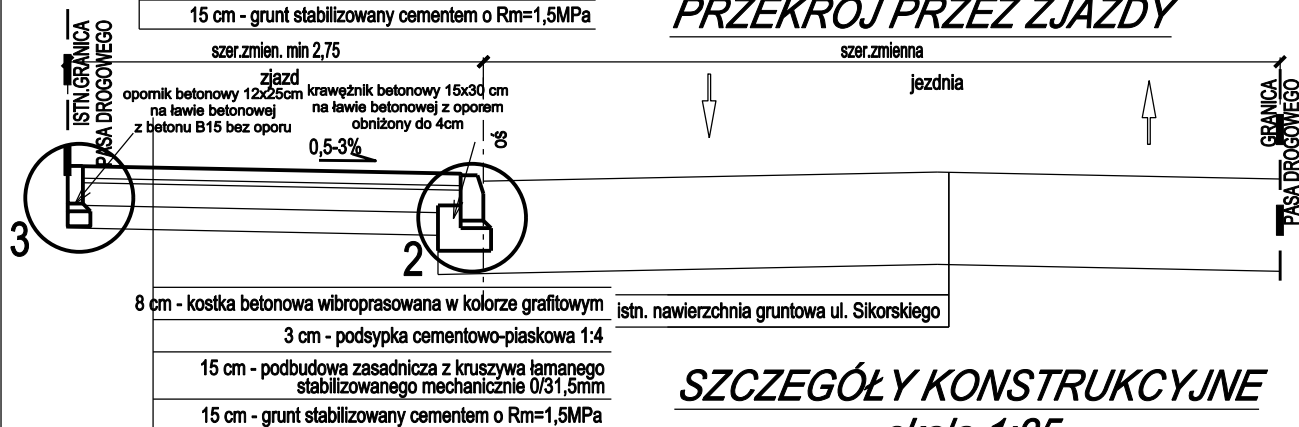


PRZEKRÓJ PRZEZ PROJEKTOWANY CHODNIK

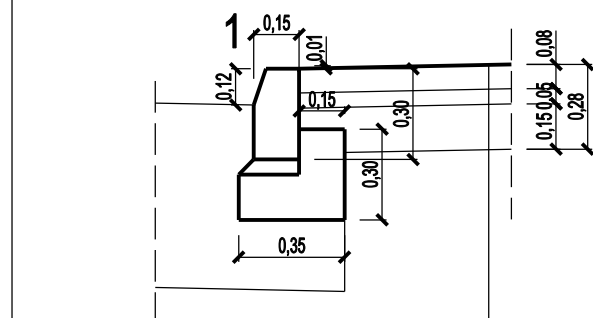


PRZEKRÓJ PRZEZ ZJAZDY

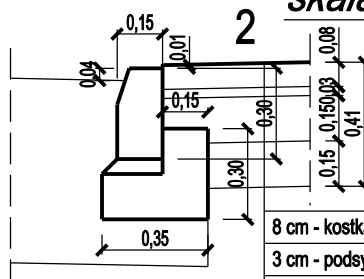


SZCZEGÓŁY KONSTRUKCYJNE

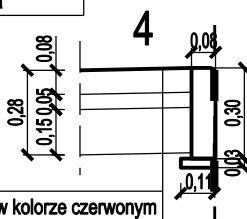
skala 1:25



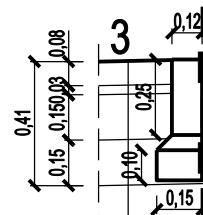
8 cm - kostka betonowa wibroprasowana w kolorze czerwonym
5 cm - podsypka cementowo-piaskowa 1:4
15 cm - grunt stabilizowany cementem o Rm=1,5MPa



8 cm - kostka betonowa wibroprasowana w kolorze grafitowym
3 cm - podsypka cementowo-piaskowa 1:4
15 cm - podbudowa zasadnicza z kruszywa łamanego stabilizowanego mechanicznie 0/31,5mm
15 cm - grunt stabilizowany cementem o Rm=1,5MPa



8 cm - kostka betonowa wibroprasowana w kolorze czerwonym
5 cm - podsypka cementowo-piaskowa 1:4
15 cm - grunt stabilizowany cementem o Rm=1,5MPa



8 cm - kostka betonowa wibroprasowana w kolorze grafitowym
3 cm - podsypka cementowo-piaskowa 1:4
15 cm - podbudowa zasadnicza z kruszywa łamanego stabilizowanego mechanicznie 0/31,5mm
15 cm - grunt stabilizowany cementem o Rm=1,5MPa

KALDO

Agencja Budowlana KALDO Paweł Jędras
64-100 Leszno, ul. Antonieńska 6
biuro: Leszno, ul. Miśnieńska 1
tel./fax 65 5202698 e-mail: pawel.jedras@kaldo.net.pl

PROJEKTANT: upr. nr 222/DOŚ/08
mgr inż. Agata PAWLIKOWSKA

PROJEKT BUDOWLANO-WYKONAWCZY

OBIEKT ADRES	Przebudowa ulicy Szkolnej - budowa chodnika po stronie północnej w m. Rogalin, gm. Mosina				
INWESTOR ADRES	Gmina Mosina 62-050 Mosina, ul.20 Października 1				
RYSUNEK	ROGALIN PRZEKROJE NORMALNE I SZCZEGÓŁY KONSTRUKCYJNE			NR RYSUNKU	D/4
BRANŻA	drogowa	DATA	07.2010	SKALA	1 : 50,1:25