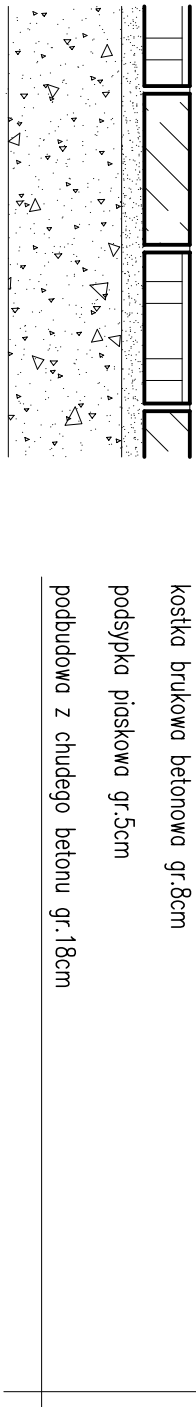


KONSTRUKCJA NAWIERZCHNI

PRZESZCIE TYPOWE

SZCZEGÓŁY KONSTRUKCYJNE

Zjazd

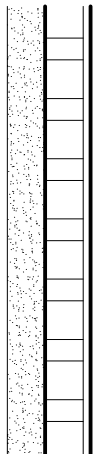


kostka brukowa betonowa gr.8cm

podsyпка piaskowa gr.5cm

podbudowa z chudego betonu gr.18cm

Chodnik



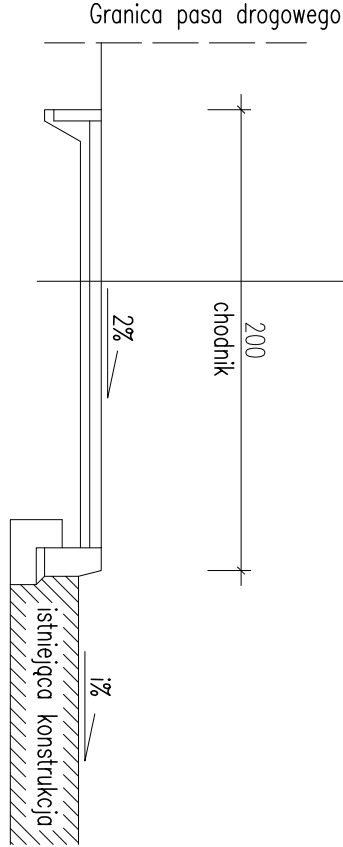
płytki betonowe 35x35x5cm

podsyпка cementowo-piaskowa gr.5cm

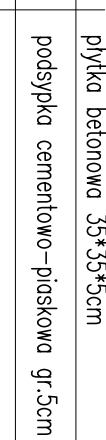
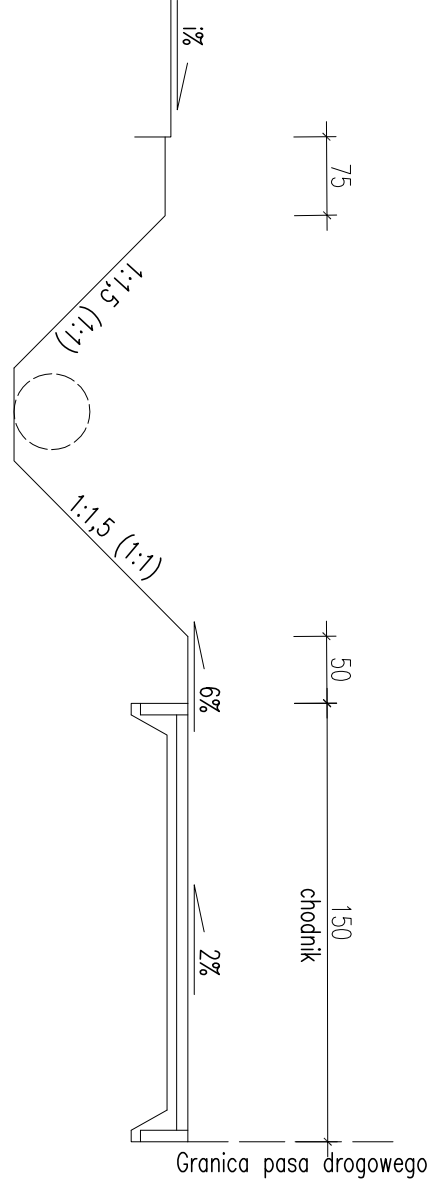
Strona lewa



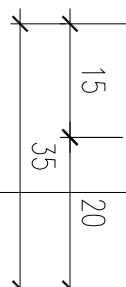
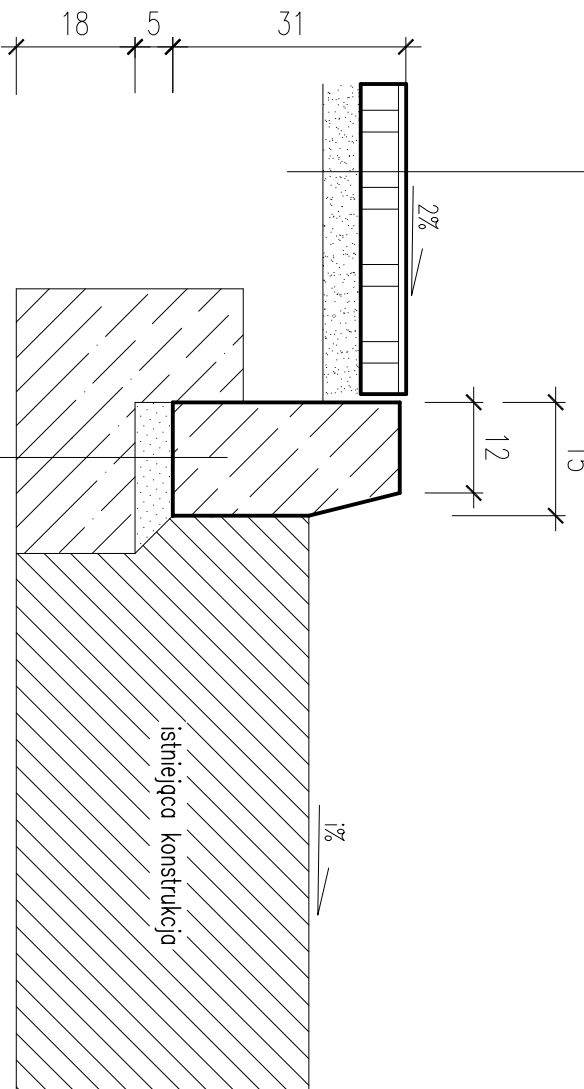
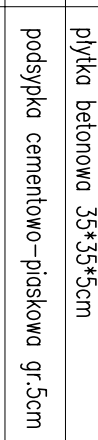
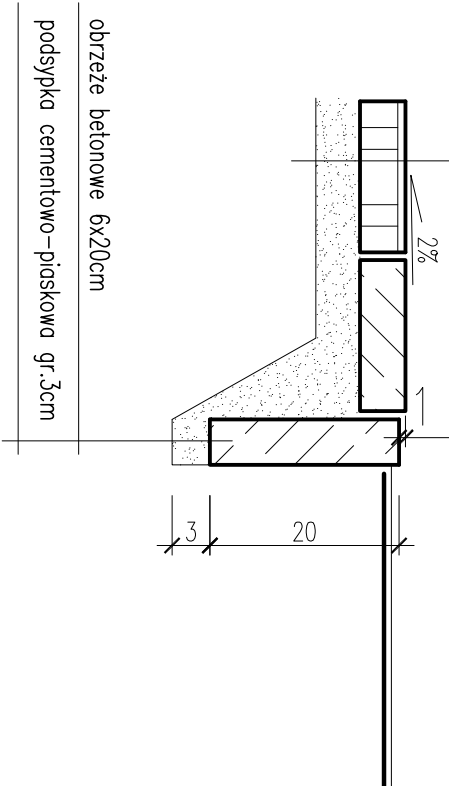
Szczegół "A"



Strona prawa



Szczegół "B"



krawężnik betonowy 15x30x100cm

podsyпка cementowo-piaskowa 1:4 gr.5cm

ława betonowa klasy B15

Uwaga:

W obrębie przejść dla pieszych oraz wiaduktów tramwajowych krawężnik betonowy 15x30cm obniżyć do 2cm

PRACOWNIA PROJEKTOWA JOLANTA OLEJNICZAK - OLEK			
jednostka projektująca			
UL. WŁODZIMIERZA MAJAKOWSKIEGO 331A , 61-066 POZNAŃ			
TEL / FAX 061 8709546 , KON. 051254667			
OBIEKT : MIECZEWÓ - ULICA SZEROKA		Nazwa rysu: PRZESZCIE NORMAŁNY	
BUDOWA CHODNIKA W MIEJSCOWOŚCI MIECZEWÓ			
Studium dokumentacji:		Bransz:	
PROJEKT BUDOWLANO-WYKONAWCZY		DROGOWA (technologia i konstrukcja)	
Projektował :	mgr inż. PIOTR STRZYŻEWSKI UPR. NR WKP/0097/P00004	podpis : 12.2007	Skala :
Opracował:	tech. PAWEŁ KATKOWSKI	podpis : 12.2007	Nr rys. : 3