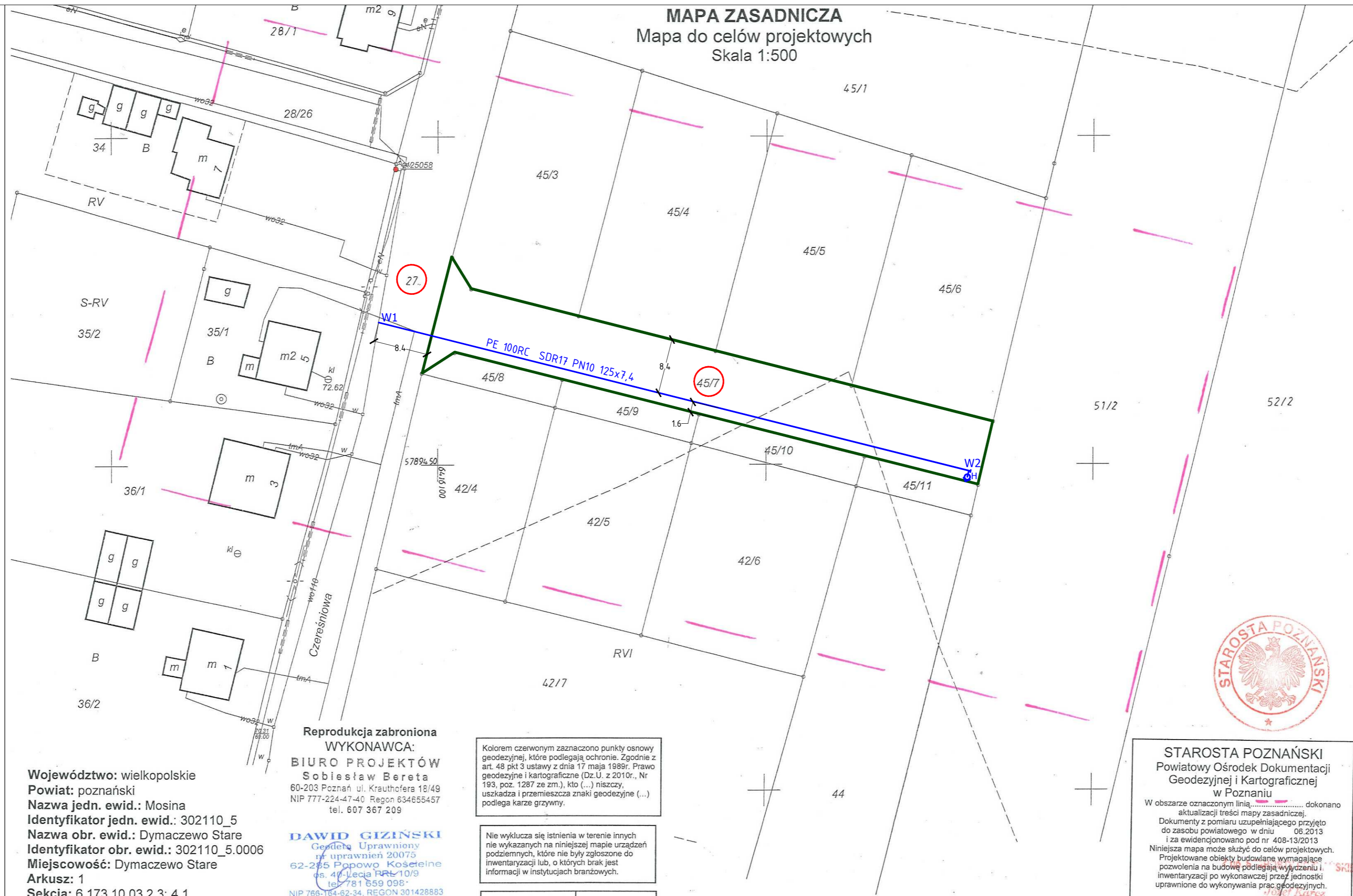


**MAPA ZASADNICZA**  
Mapa do celów projektowych  
Skala 1:500



Obręb	Numer działki	Właściciel
Dymaczewo stare	45/7	GMINA MOSINA
Dymaczewo stare	27	GMINA MOSINA

**PROJEKT USYTUOWANIA SIECI  
UZBROJENIA TERENU**  
**LEGENDA:**  
proj. sieć wodociągowa

**UWAGA!**  
WYKONAWCY I PODWYKONAWCY ZOBOWIĄZANI SĄ DO SPRAWDZENIA PROJEKTU,  
A W SZCZEGÓLNOŚCI WYMIARÓW PRZED PRZYSTĄPIENIEM DO PRAC BUDOWLANYCH

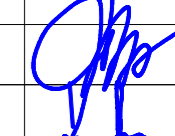
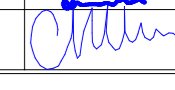
ROZPOWSZECZANIE NINIEJSZEGO OPRACOWANIA, JAK TEŻ JEGO FRAGMENTÓW W TYM  
KONCEPCJI, WYKONANYCH RYSUNKÓW, A PONADTO UMIESZCZANIE W SYSTEMACH DANYCH ZA  
WYJĄTKIEM WŁAŚCIWYCH ORGANÓW ADMINISTRACJI PRZEKAZYWANIE W JAKIEJKOLWIEK FORMIE  
ZMIAN BEZ ZGODY AUTORA JEST ZABRONIONE I PODLEGA ODPOWIEDZIALNOŚCI KARNEJ Z MOCY  
ART. 116,117,118 USTAWY Z DNIA 14 LUTEGO 1994R. O PRAWIE AUTORSKIM I PRAWACH  
POKREWNYCH (DZ. UZ. NR 24 POZ. 83 Z DNIA 1994R.)

Jednostka projektowa



ul. M. Dąbrowskiej 4  
PL 62-050 Mosina  
tel./fax: +48 61 813 29 67  
tel. kom.: +48 695 146 341  
e-mail: biuro@akpro.pl  
www.akpro.pl

INWESTYCJA	SIEĆ WODOCIĄGOWA
INWESTOR	GMINA MOSINA PL. 20 PAŹDZIERNIKA 1 62-050 MOSINA
OBIEKT	SIEĆ WODOCIĄGOWA woj. wielkopolskie, gm. MOSINA, m. DYMACZEWO STARE, dz. 45/7,27

ZESPÓŁ PROJEKTOWY	IMIĘ I NAZWISKO NR UPRAWNIENI	PODPIS
PROJEKTOWAŁ:	mgr inż. Agnieszka Kurowska WKP/0272/PO05/04	
OPRACOWAŁ:	mgr inż. Konrad Kurowski	
OPRACOWAŁ:	mgr inż. Małgorzata Widomska	
TREŚĆ RYS.	Projekt sieci wodociągowej Plan zagospodarowania terenu	

DATA	12.2013	NUMER TEMATU	704/40/2013
BRANŻA	IS	STADIUM	NR RYSUNKU
		SKALA	NR REWIZJI
		1:500	01 00



**STAROSTA POZNAŃSKI**  
Powiatowy Ośrodek Dokumentacji  
Geodezyjnej i Kartograficznej  
w Poznaniu

W obszarze oznaczonym linią..... dokonano  
aktualizacji treści mapy zasadniczej.  
Dokumenty z pomiaru uzupełniającego przyjęto  
do zasobu powiatowego w dniu 06.2013  
i za ewidencjonowano pod nr 408-13/2013  
Niniejsza mapa może służyć do celów projektowych.  
Projektowane obiekty budowlane wymagające  
pozwolenia na budowę podlegają wytyczeniu i  
inwentaryzacji po wykonawczej przez jednostki  
uprawnione do wykonywania prac geodezyjnych.

Poznań, dnia 06.2013  
06-07-2013 (imię i nazwisko, podpis, stanowisko  
służbowe osoby uprawnionej)

Reprodukcja zabroniona  
WYKONAWCA:  
**BIURO PROJEKTÓW**  
Sobiesław Bereta  
60-203 Poznań ul. Krauthofera 18/49  
NIP 777-224-47-40 Regon 634855457  
tel. 607 367 209

**DAWID GIZIŃSKI**  
Geodeta Uprawniony  
nr uprawnień 20075  
62-285 Popowo Kościelne  
os. 4/1 Leśna PRL 10/9  
tel. 781 659 098  
NIP 766-164-62-34, REGON 301428883

Kolorem czerwonym zaznaczono punkty osnowy  
geodezyjnej, które podlegają ochronie. Zgodnie z  
art. 48 pkt 3 ustawy z dnia 17 maja 1989r. Prawo  
geodezyjne i kartograficzne (Dz.U. z 2010r., Nr  
193, poz. 1287 ze zm.), kto (...) niszczy,  
uszkadza i przemieszcza znaki geodezyjne (...)  
podlega karze grzywny.

Nie wyklucza się istnienia w terenie innych  
nie wykazanych na niniejszej mapie urządzeń  
podziemnych, które nie były zgłoszone do  
inwentaryzacji lub, o których brak jest  
informacji w instytucjach branżowych.

Układ współrzędnych prostokątnych płaskich	2000
Układ wysokości	Kronsztad

Województwo: wielkopolskie  
Powiat: poznański  
Nazwa jedn. ewid.: Mosina  
Identyfikator jedn. ewid.: 302110\_5  
Nazwa obr. ewid.: Dymaczewo Stare  
Identyfikator obr. ewid.: 302110\_5.0006  
Miejscowość: Dymaczewo Stare  
Arkusz: 1  
Sekcja: 6.173.10.03.2.3; 4.1  
KERG: 408-13/2013

Stan aktualny na dzień: 24.06.2013

Nie badano KW pod względem