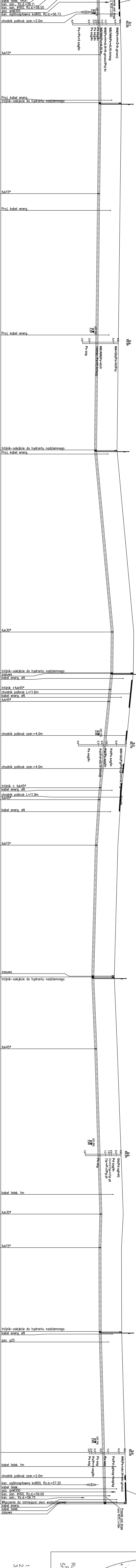
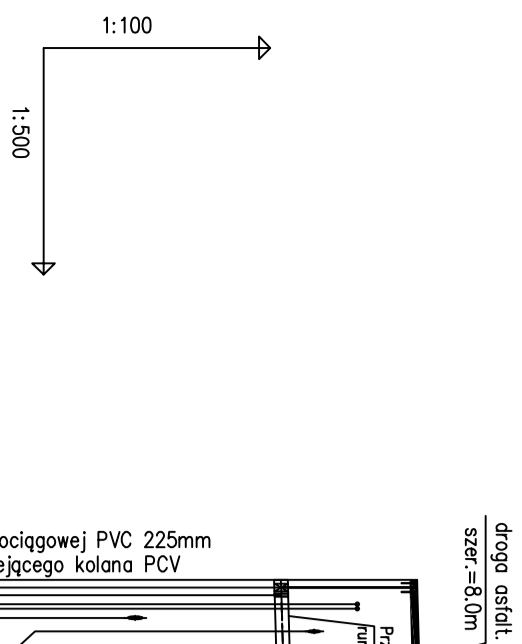
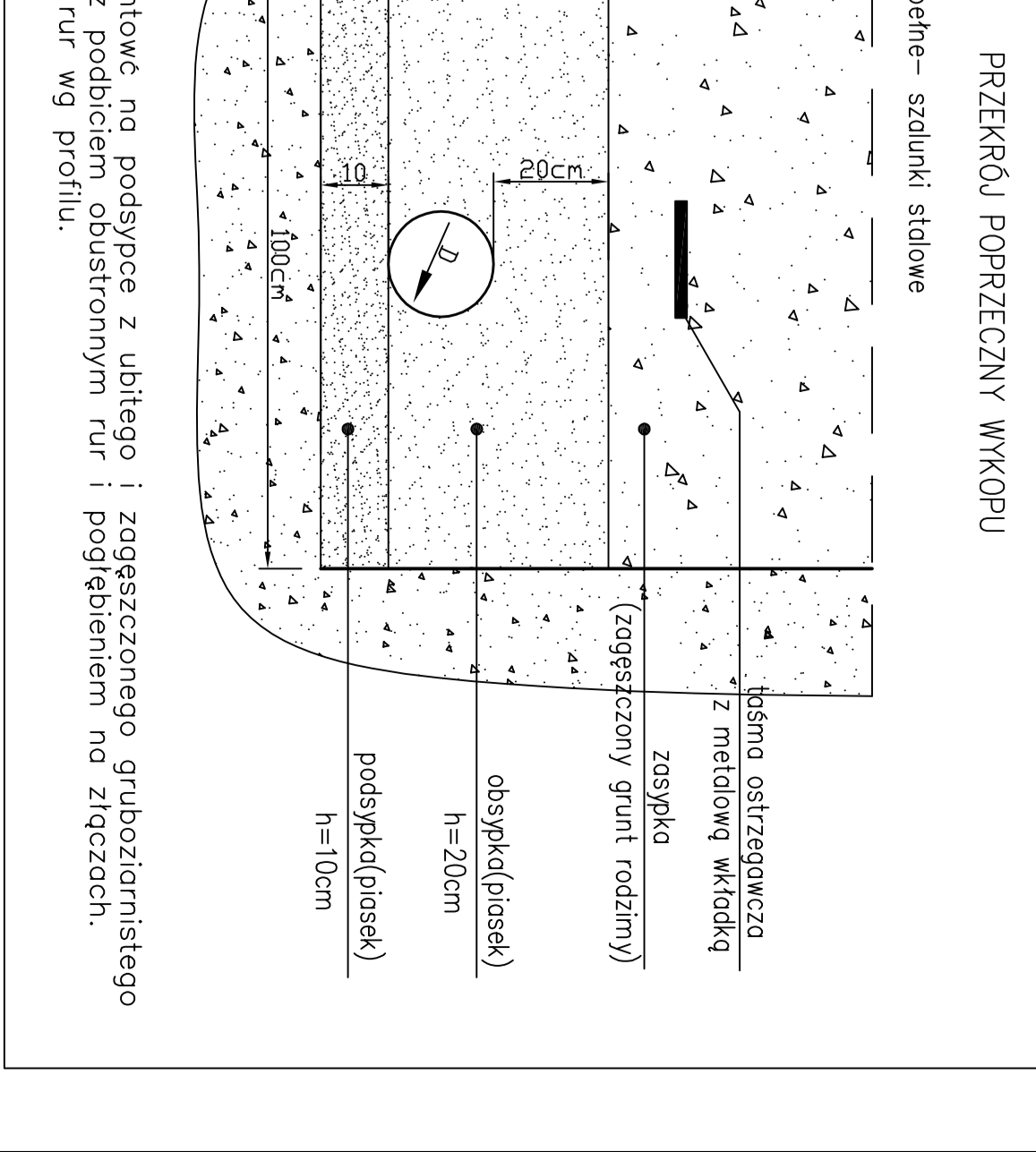


OZNACZENIA	
H	- grunt podłożny
Pa	- rzeźba terenu
Pd	- rzeźba terenu
Gr	- gлина glina
Gp	- gлина piaszczysta
Pr	- piasek piaszczysty
tr	- torf torf
Gz	- gлина glina
NN	- niwelowany
NB	- niwelowany
I	- il
Nm	- namul
Z	- żwir



POZIOM PORÓWNAWCZY	50,00 m n.p.m.
RZĘDNA TERENU ISTN.	59,94
RZĘDNA OSI RUROCIĄGU	58,14
ZAGŁĘBIENIE OSI RUROCIĄGU	1,80
SPADKI, DŁUGOŚCI	5,6 ‰
SREDNICA, MATERIAŁ	PE 150/180
ODLEGŁOŚCI	10,00m
W1	0,00
L1	1,00
L2	27,00
HP1	47,00
L3	85,00
HP2	192,00
L4	268,00
HP3	285,00
W3	292,00
L6	338,00
W4	333,00
L7	357,00
HP4	412,00
L8	442,00
L9	511,00
L10	525,00
HP5	560,00
W2	629,00
L9	502,80
L10	525,00
HP5	560,00
W2	629,00



1. Teren wokół skrzynki ulicznej i do zasuwy umocnić kostką brukową.
2. 30cm nad rurą odgięciem ułożyć taśmę ostrzegawczą z metalową wkładką.
3. Schować węzłów wg rysunku m.3.

PROFIL.		ZAKŁAD PROJEKTOWO-INSTALACYJNY	
Zadanie: Sieć wodociągowa dla miasta Mosina zlokalizowana na ul. Płatanowej		w Zdroju Górze	
MIĘDZKA	gm. Mosina	woj. wielkopolskie	
ADRES	Profil podłuczny sieci wodociągowej		
NAZWA RYSUNKU	BRANŻA SANITARNIA	SKALA	RYŚNIK
ISTADNIA			
PROJEKTOWA	RIKONOR	2012/01	RYŚNIK
PRACOWNIK			
SPRAWOZD.			
URZĄDNIK			