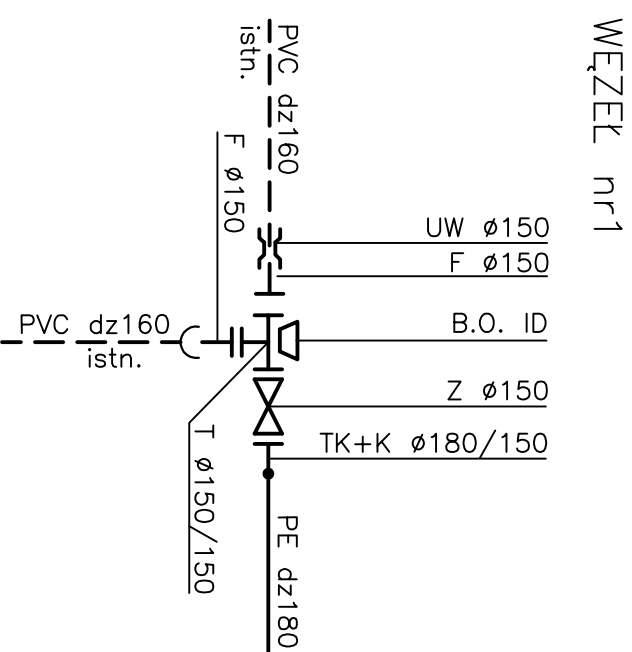
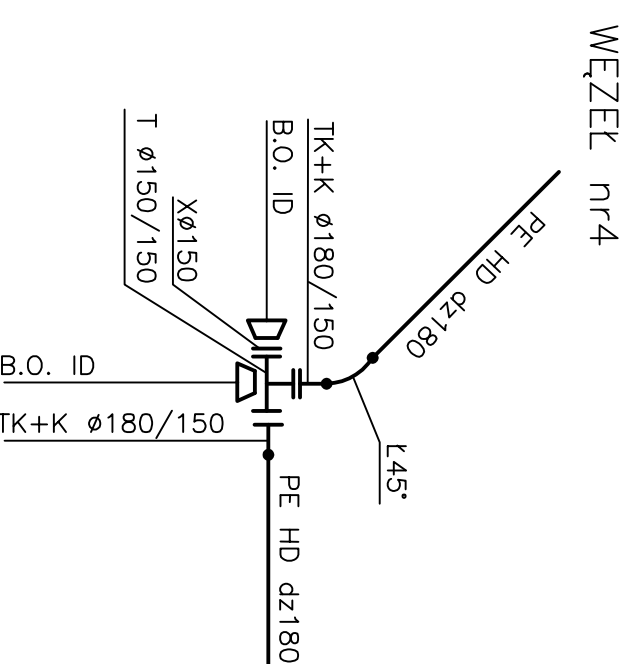


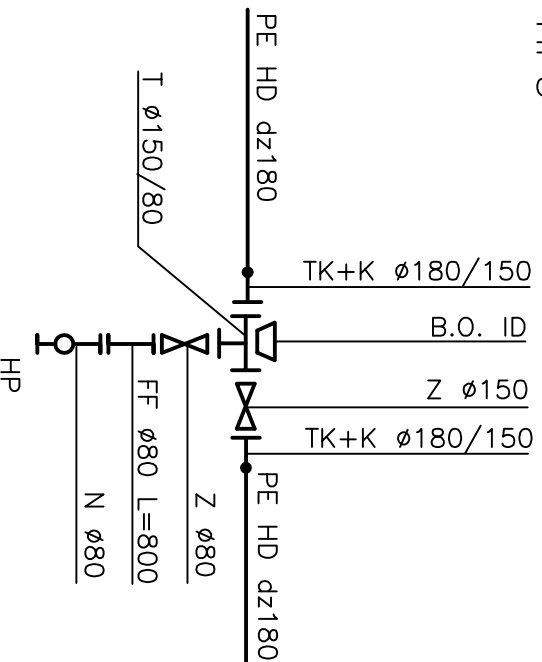
HP1, HP2, HP5



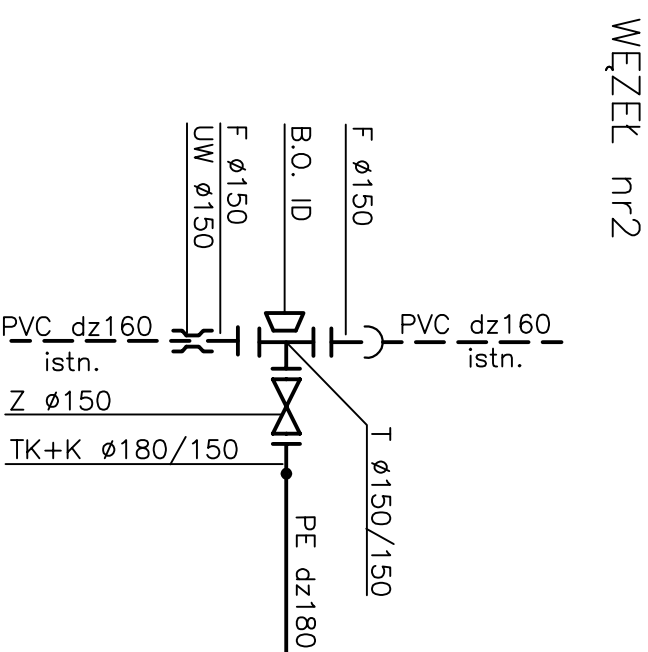
WEZEŁ nr1



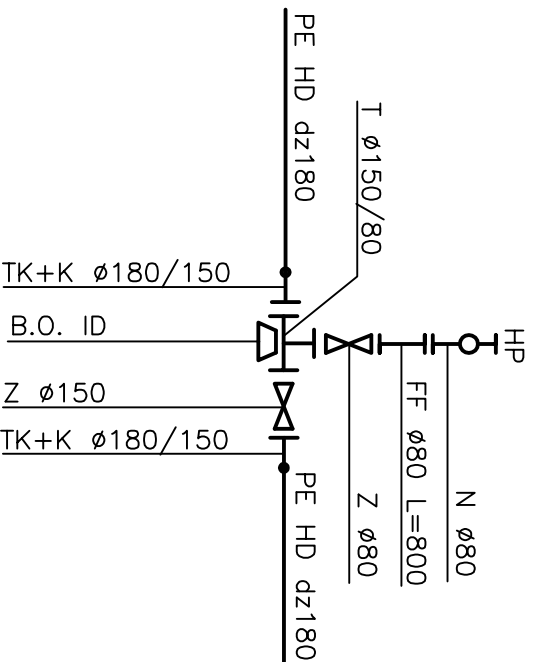
WEZEŁ nr4



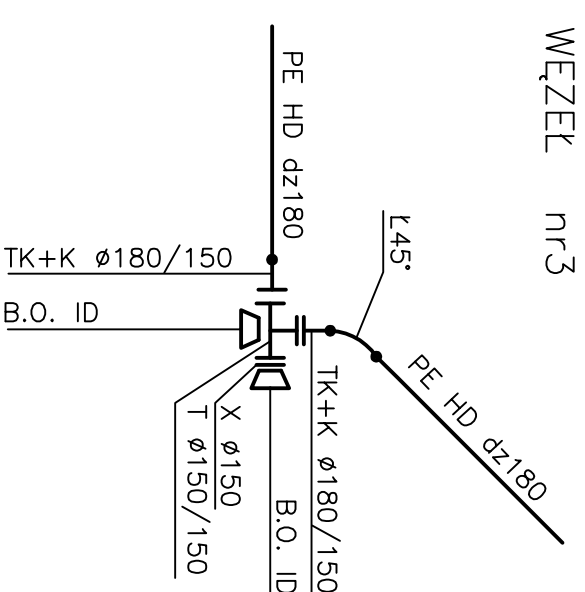
HP3



WEZEŁ nr2



HP4



WEZEŁ nr3

OZNACZENIA

- TK+K – tuleja PE z kornierzem stalowym
- Z – zasawa żeliwna kornierzowa
- T – trójnik żeliwny kornierzowy
- UW – nasuwka PVC
- F – króciec żeliwny kornierzowy
- FF – króciec żeliwny dwukornierzowy
- N – łuk 90° kornierzowy ze stopką
- HP – hydrant nadziemny
- X – kornierz ślepy
- BO – betonowy blok oporowy typ istn.
- istn. – elementy istniejące

Kształtki zabezpieczyć przed uszkodzeniem przez beton (bloki oporowe) grubą folią lub taśmą z tworzywa.

Typ bloków oporowych – rys nr4.

**• PROJTT.**

ZAKŁAD PROJEKTOWO - USŁUGOWY

w Zielonej Górze

<b>OBIEKT</b>		<b>ZAKŁAD PROJEKTOWO - USŁUGOWY</b>	
Zad.2 "Sieć wodociągowa dla miasta Mosina zlokalizowana na ul. Platanowej"		w Zielonej Górze	
<b>ADRES</b>	gm. Mosina	woj. wielkopolskie	
<b>NAZWA RYSUNKU</b> Schematy węzłów wodociągowych			
<b>STADIUM</b>	<b>PBW</b>	<b>BRANŻA SANITARNA</b>	<b>SKALA</b>
<b>PROJEKTOWAL</b>	inż. Grzegorz RUDOMINO		<b>RYS. NR</b>
<b>UPRAWNIENIA</b>	instalacyjno-inżynierijne 75/77/Zg		<b>3</b>
<b>SPRAWDZIL</b>	mgr inż. Zenon SZLACHETKA		<b>EGZ. NR</b>
<b>UPRAWNIENIA</b>	instalacyjno-inżynierijne 86/87/Zg		