

PROJEKT CZASOWEJ ORGANIZACJI RUCHU

INWESTOR: Gmina Mosina, Urząd Miejski w Mosinie,
Pl. 20 Października 1, 62-050 Mosina

TEMAT: Projekt linii kablowej oświetlenia ulicznego
w ulicy Jesiennej w m. Krosno, gm. Mosina,
droga gminna

BRANŻA: Inżynieria ruchu

Poznań, wrzesień 2010 r.

Projektant: mgr inż. **Róża Pisarczyk**
Róża Pisarczyk
Poznań, ul. Bobrzańska 2A/1
tel. 0602-727-888
NIP 787-100-28-89, Regon 630267310

ARKUSZ UZGODNIENI

**do projektu organizacji ruchu na czas budowy linii kablowej
oświetlenia ulicznego
w ulicy Jesiennej w m. Krosno, gm. Mosina**

Projekt opinie podymu

URZĄD MIEJSKI
w MOSINIE
Pl. 20 Października/1, 61-250 Mosina
Tel. (061) 8132-251, Fax (061) 8132-952
NIP 777-17-94-088, REGON 000525777

UZGODNIONO
w ZARZĄDZIE DRÓG POWIATOWYCH
w Poznaniu
w dniu *18.10.2010* Nr *ZDP-6-5520/2/275/2010*
ze zmianami oznaczonymi kolorem:
Podpis *[Signature]*

INSPEKTOR NADZORU INWESTORSKIEGO
[Signature]
mgr inż. Jarosław Czaykowski
upr. nr WKP/0087/OWOD/04
spec. drogowa bez ograniczeń

ZARZĄD DRÓG POWIATOWYCH
W POZNANIU
Zatwierdza się / nie ~~zatwierdza~~ się
w dniu *2010-10-19*
projekt zmian organizacji ruchu nr ewid. *275/2010*
bez uwag / z uwagami
.....
Występuje możliwość skierowania korespondencji do poinformowania ZDP o terminie wprowadzenia tymczasowej organizacji ruchu oraz przywrócenia stanu poprzedniego

WYKONANIE
DZIAŁ
WIEKOWA

Z up. STAPOSTA WYKONANSKIEGO
mgr inż. *[Signature]*
DYREKTOR
ZARZĄDU DRÓG POWIATOWYCH
w Poznaniu

OPIS TECHNICZNY

do projektu organizacji ruchu na czas budowy linii kablowej oświetlenia ulicznego w ulicy Jesiennej w m. Krosno, gm. Mosina

Projekt opracowano w oparciu o:

- Ustawę z dnia 20 czerwca 1997 r. - Prawo o ruchu drogowym (Dz. U. nr 98 z 9.08.1997 r. poz. 602, tekst jednolity Dz.U. Nr 58 z dnia 4 kwietnia 2003 r.),
- Rozporządzenie Ministra Transportu i Gospodarki Morskiej oraz Spraw Wewnętrznych dnia 31.07.2003 r. w sprawie znaków i sygnałów drogowych (Dz.U. nr 170 z 12.10.2002 r.),
- „Szczegółowe warunki techniczne dla znaków i sygnałów drogowych oraz urządzeń bezpieczeństwa ruchu drogowego i warunki ich umieszczenia na drogach” – załączniki nr 1-4 do rozporządzenia Ministra Infrastruktury z dnia 31 lipca 2003 r. w sprawie szczegółowych warunków technicznych dla znaków i sygnałów drogowych oraz urządzeń bezpieczeństwa ruchu drogowego i warunków ich umieszczania na drogach.
- Rozporządzenie Ministra Infrastruktury z dnia 23 września 2003 r. w sprawie szczegółowych warunków zarządzania ruchem na drogach oraz wykonywania nadzoru nad tym zarządzaniem (Dz. U nr 177 z 14.10.2003 r.),
- Rozporządzenia Ministra Transportu i Gospodarki Morskiej z dnia 2 marca 1999 r. w sprawie warunków technicznych, jakim powinny odpowiadać drogi publiczne i ich usytuowanie,
- Inwentaryzację istniejącego oznakowania, wizję w terenie,
- Plan sytuacyjny z przebiegiem projektowanej linii.

2. OZNAKOWANIE I ZABEZPIECZENIE MIEJSCA ROBÓT.

3.

Budowa linii kablowej oświetlenia ulicznego w ulicy Jesiennej będzie realizowana metodą wykopu otwartego.

Prace będą wykonane etapami. Będzie to wykonanie wykopu liniowego z ułożeniem kabla oraz ustawianie słupów oświetleniowych.

Do ustawienia słupa oświetleniowego będzie konieczne zajęcie każdorazowo miejsca o powierzchni 3,5x12 m pod ustawienie dźwigu.

Jezdnia ulicy Jesiennej ma nawierzchnię gruntową.

Podczas ustawiania słupa ośw. pozostawić pas przejezdny o szerokości min. 2,75 m. Miejsce prowadzenia robót należy wygrodzić zaporami drogowymi U-20b w poprzek i U-20a wzdłuż jezdni. Od strony najazdu ustawić tablice prowadzące U-3d ze światłami ostrzegawczymi koloru żółtego. Nad zaporami wzdłuż jezdni od strony osi ulicy umieścić żółte światła ostrzegawcze.

Wprowadzić ostrzeżenie o robotach na drodze i zwężeniu jezdni.

Roboty liniowe wygrodzić zaporami drogowymi U-20a. Nad wykopami w ciągu wjazdów do posesji ułożyć stalowe płyty przejazdowe lub uzgodnić z właścicielami posesji czas braku dojazdu do danej posesji. Nad wykopami ułożyć też kładki dla pieszych w ciągu wejść do posesji. Ustawić ostrzeżenie o robotach na drodze.

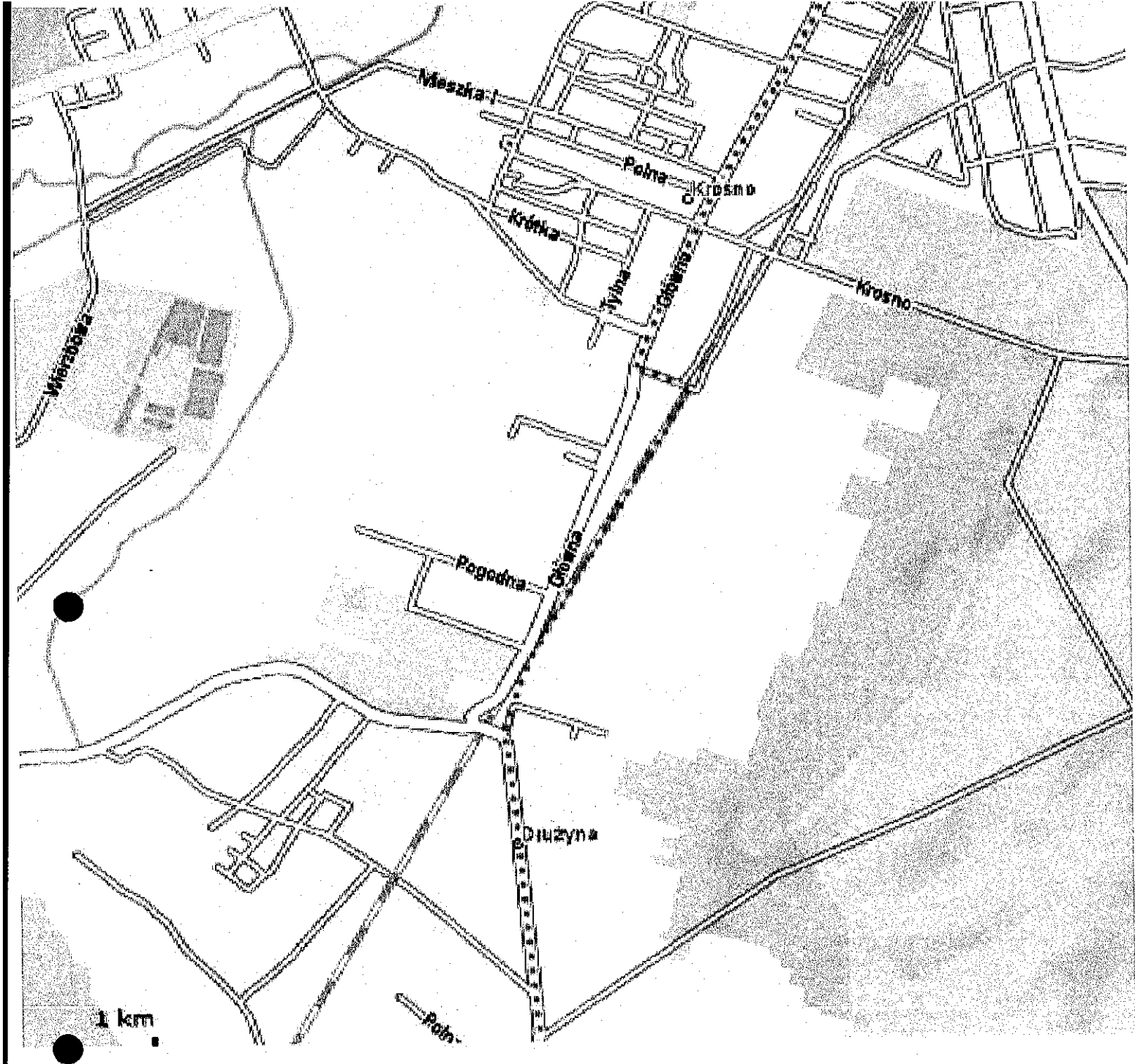
Po wykonaniu dziennego odcinka robót wykopy należy zasypać i zageścić. Nie wolno pozostawiać na noc otwartych wykopów. Nie należy także pozostawiać na noc nieumocowanych lub leżących słupów oświetleniowych.

Szczegółowe oznakowanie miejsc robót pokazano na rysunkach od nr 2 do 5.

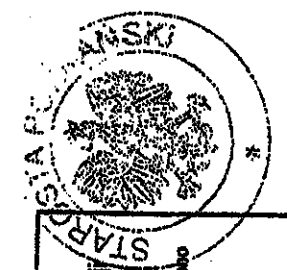
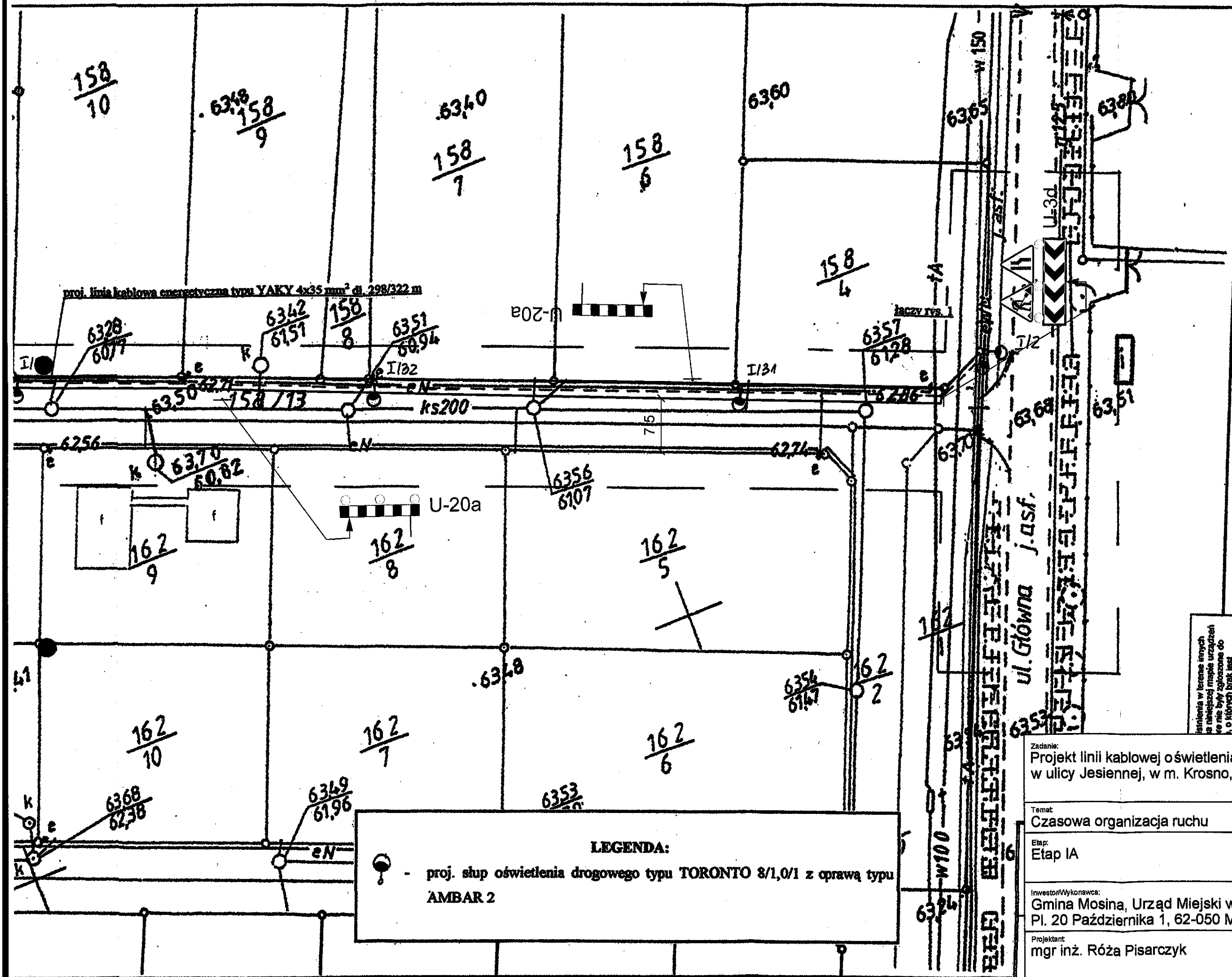
Termin realizacji robót nie jest obecnie określony i zostanie ustalony przez Urząd Miejski w Mosinie.

3. UWAGI KOŃCOWE.

- Do oznakowania robót należy stosować typowe znaki i zapory drogowe, które winny być oświetlone w porze nocnej i w przypadku niedostatecznej widoczności.
- Jednostka prowadząca roboty w pasie drogowym zobowiązana jest do utrzymania w należytych stanie wszystkich środków technicznych użytych do oznakowania i zabezpieczenia miejsca robót.
- Znaki i zabezpieczenia winny być ustawione zgodnie przepisami podanymi w podstawie opracowania.
- Wykopy należy zasypać i zagęścić po zakończeniu dziennego odcinka robót. Nie należy pozostawiać na noc otwartych wykopów.
- Znaki i urządzenia bezpieczeństwa ruchu umieszczone w związku z robotami powinny być usuwane w miarę ich postępu i po zakończeniu robót.
- Uzgodniony projekt organizacji ruchu stanowi podstawę do uzyskania zezwolenia od zarządu drogi na zajęcie pasa drogowego.



Zadanie: Projekt linii kablowej oświetlenia ulicznego w ulicy Jesiennej, w m. Krosno, gm. Mosina				
Temat: Czasowa organizacja ruchu				
Etap: Plan orientacyjny			Data: wrzesień 2010	
Inwestor/Wykonawca: Gmina Mosina, Urząd Miejski w Mosinie, Pl. 20 Października 1, 62-050 Mosina				
Projektant: mgr inż. Róża Pisarczyk		Podpis:	Skala: 1:500	Rysunek nr: 1



STAROSTA POZNAŃSKI
 Powiatowy Ośrodek Dokumentacji
 Geodezyjnej i Kartograficznej
 w Poznaniu

W obszarze oznaczonym linią... potwierdzono w terenie aktualność treści mapy zasadniczej. Dokumenty potwierdzające aktualność mapy przyjęto do zasobu w dniu 06.2010 i za ewidencjonowano pod nr 413-28/2010. Niniejsza mapa może służyć do celów projektowych. Projektowane obiekty budowlane wymagające pozwoleń na budowę podlegają wytyczeniu i inwentaryzacji!

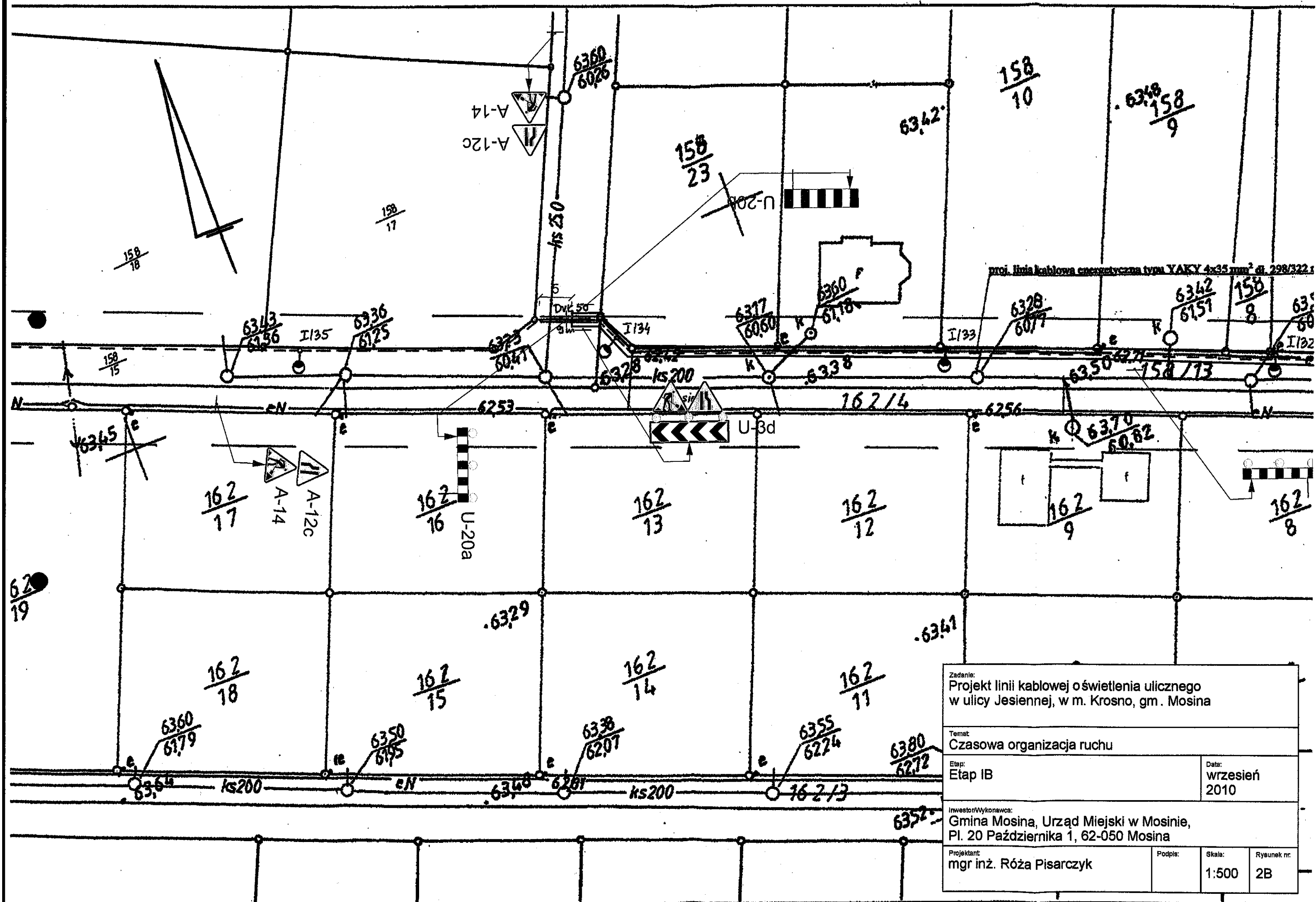
Reprodukcja zabroniona
 WYKONAWCA:
"TRZYSTOPIK KANTORCZYK"
 Krzysztof Kantorczyk
 62-050 Mosina, ul. Leśna 20
 NIP: 777-280-45-41, Regon: 300364796

Krzysztof Kantorczyk
GEOLOG
 ul. Leśna 20 - Mosina
 tel. 503 038 786

Jeżeli w terenie innych... niż w niniejszej mapie... nie zostały wykonane... o których brak jest... brzożemnych.

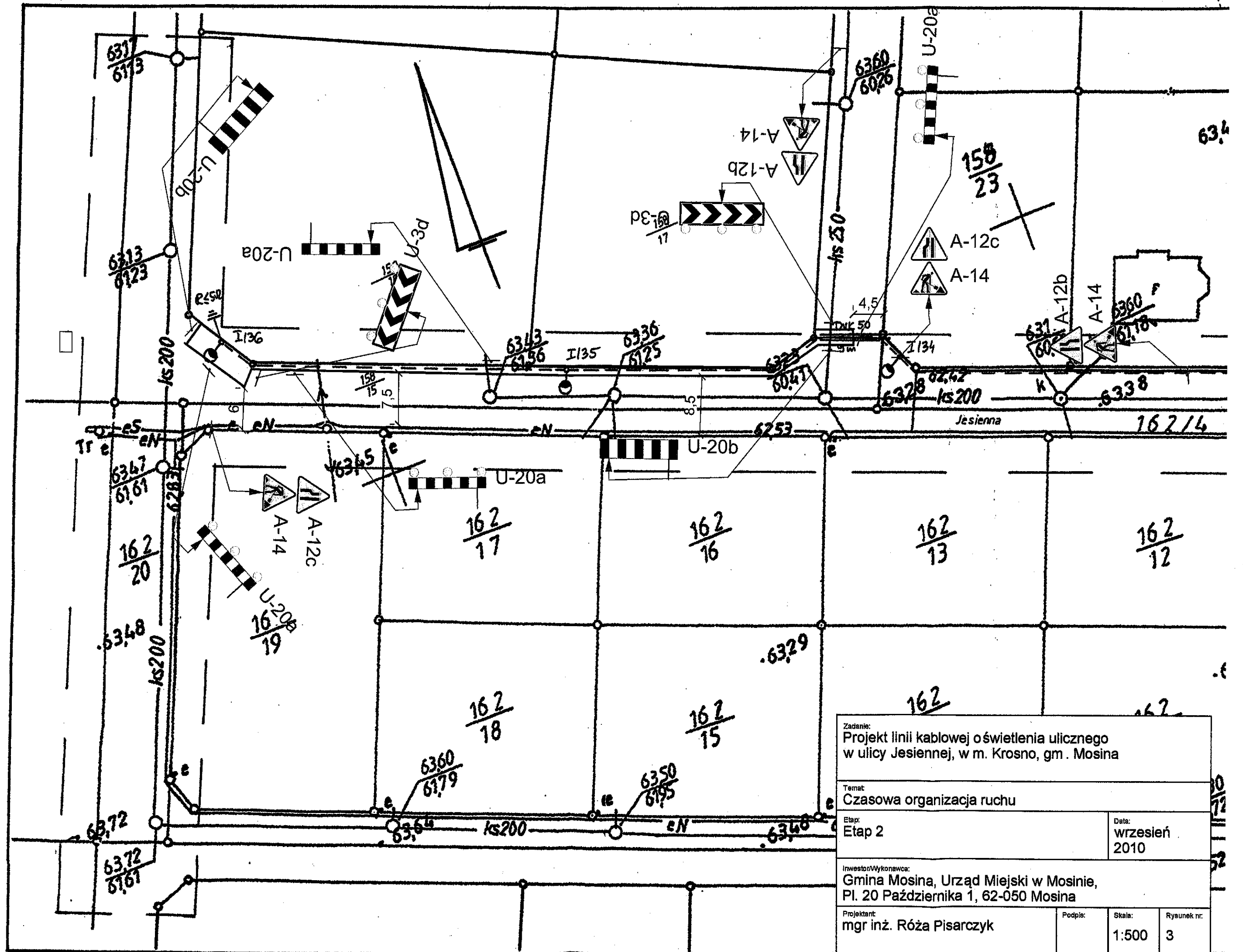
26/2010
 331.073
 woj. wielkopolskie
 powiat krosno
 gmina mosina
 ul. Jesiennej
 w m. Krosno

Zadanie: Projekt linii kablowej oświetlenia ulicznego w ulicy Jesiennej, w m. Krosno, gm. Mosina			
Temat: Czasowa organizacja ruchu			
Etap: Etap IA		Data: wrzesień 2010	
Inwestor/Wykonawca: Gmina Mosina, Urząd Miejski w Mosinie, Pl. 20 Października 1, 62-050 Mosina			
Projektant: mgr inż. Róża Pisarczyk	Podpis:	Skala: 1:500	Rysunek nr: 2A



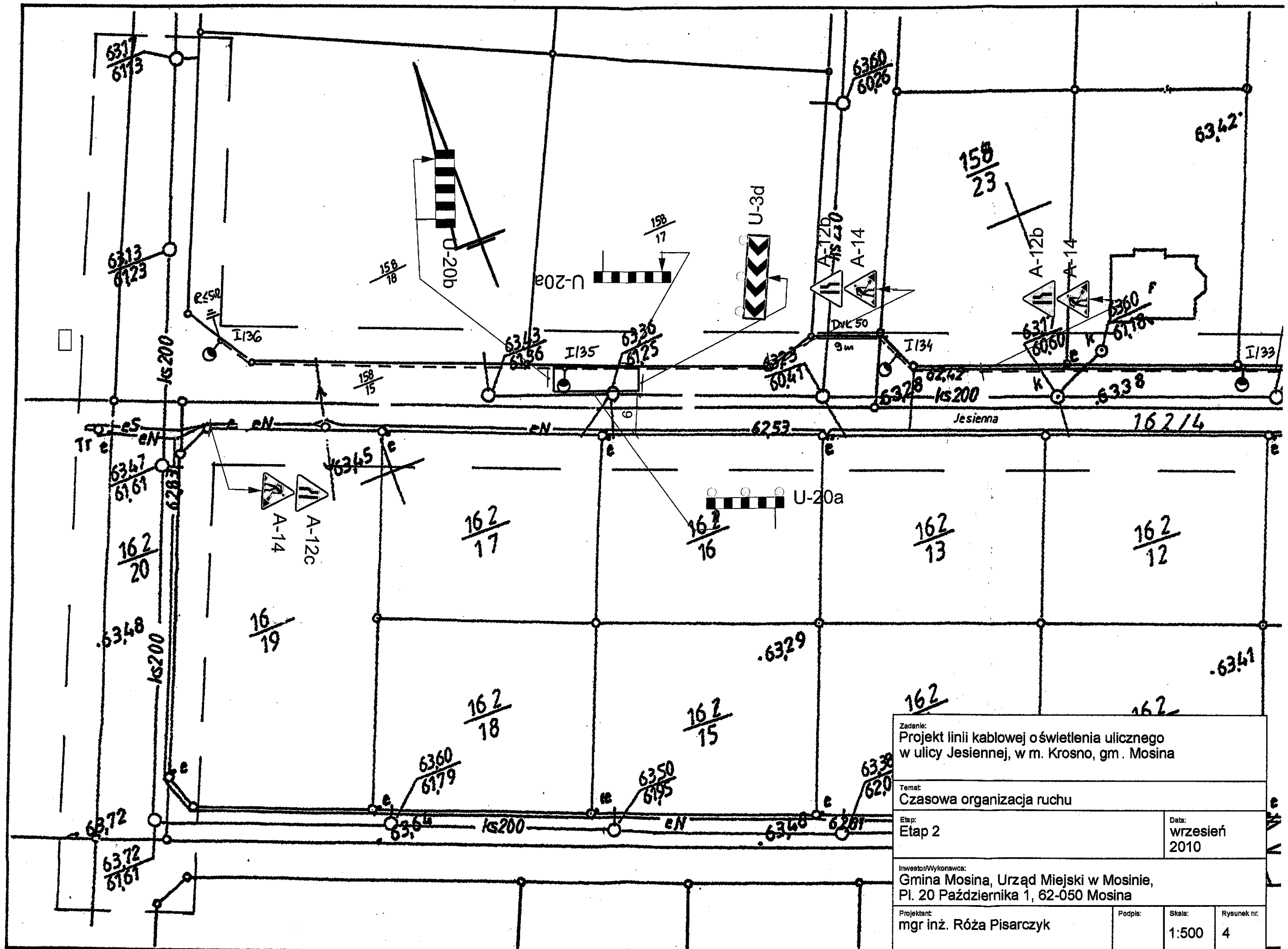
Zadanie: Projekt linii kablowej oświetlenia ulicznego w ulicy Jesiennej, w m. Krosno, gm. Mosina			
Temat: Czasowa organizacja ruchu			
Etap: Etap IB		Data: wrzesień 2010	
Inwestor/Wykonawca: Gmina Mosina, Urząd Miejski w Mosinie, Pl. 20 Października 1, 62-050 Mosina			
Projektant: mgr inż. Róża Pisarczyk	Podpis:	Skala: 1:500	Rysunek nr: 2B

MAPA ZASADNICZA
 Mapa do celów projektowych
 Skala 1: 500

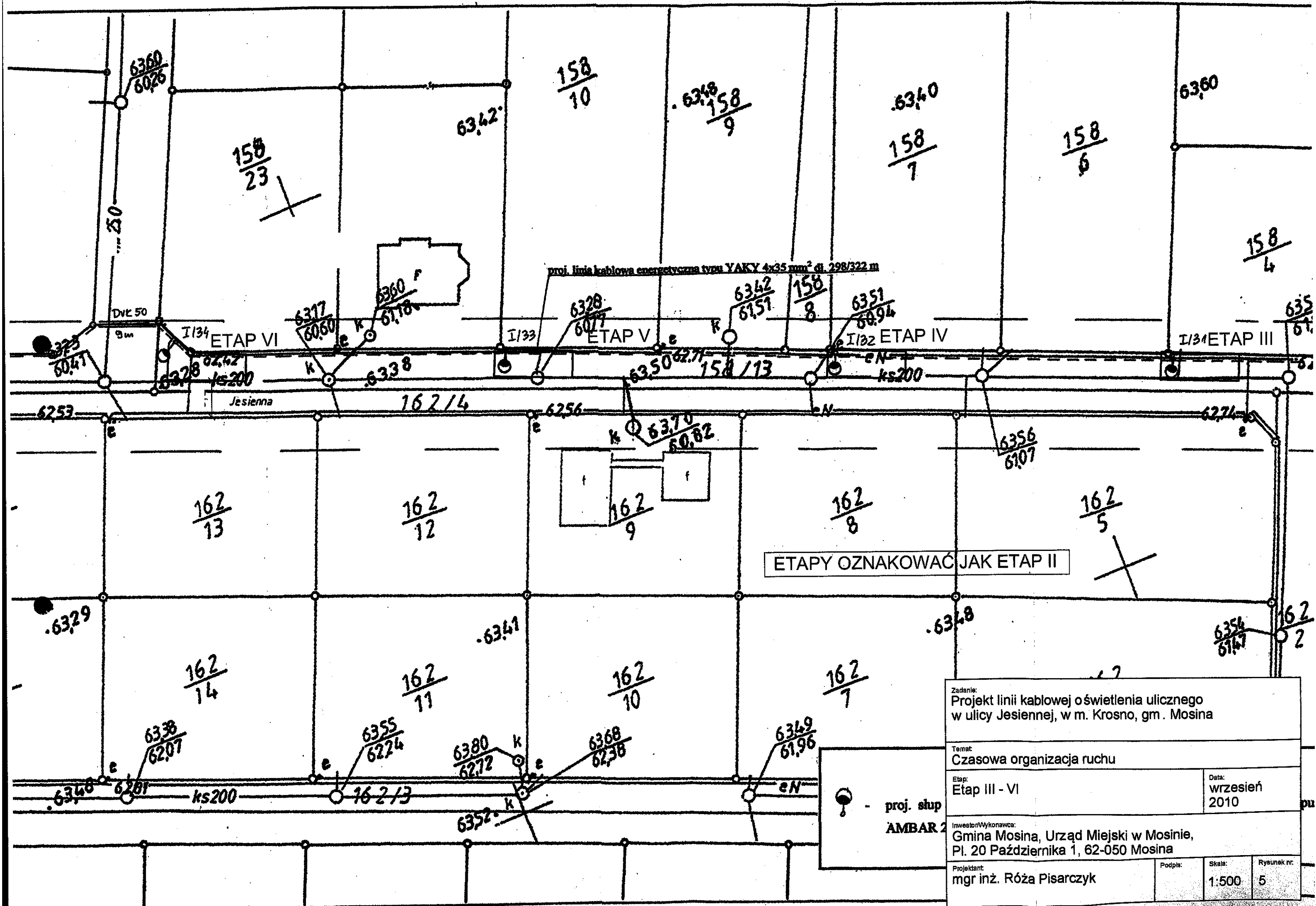


Zadanie: Projekt linii kablowej oświetlenia ulicznego w ulicy Jesiennej, w m. Krosno, gm. Mosina			
Temat: Czasowa organizacja ruchu			
Etap: Etap 2			Data: wrzesień 2010
Inwestor/Wykonawca: Gmina Mosina, Urząd Miejski w Mosinie, Pl. 20 Października 1, 62-050 Mosina			
Projektant: mgr inż. Róża Pisarczyk	Podpis:	Skala: 1:500	Rysunek nr: 3

MAPA ZASADNICZA
 Mapa do celów projektowych
 Skala 1: 500



Zadanie: Projekt linii kablowej oświetlenia ulicznego w ulicy Jesiennej, w m. Krosno, gm. Mosina			
Temat: Czasowa organizacja ruchu			
Etap: Etap 2		Data: wrzesień 2010	
Inwestor/Wykonawca: Gmina Mosina, Urząd Miejski w Mosinie, Pl. 20 Października 1, 62-050 Mosina			
Projektant: mgr inż. Róża Pisarczyk	Podpis:	Skala: 1:500	Rysunek nr. 4



proj. linia kablowa energetyczna typu YAKY 4x35 mm² dl. 298/322 m

ETAP VI

ETAP V

ETAP IV

ETAP III

ETAPY OZNAKOWAĆ JAK ETAP II

Zadanie: Projekt linii kablowej oświetlenia ulicznego w ulicy Jesiennej, w m. Krosno, gm. Mosina			
Temat: Czasowa organizacja ruchu			
Etap: Etap III - VI	Data: wrzesień 2010		
Investor/Wykonawca: Gmina Mosina, Urząd Miejski w Mosinie, Pl. 20 Października 1, 62-050 Mosina			
Projektant: mgr inż. Róża Pisarczyk	Podpis:	Skala: 1:500	Rysunek nr: 5