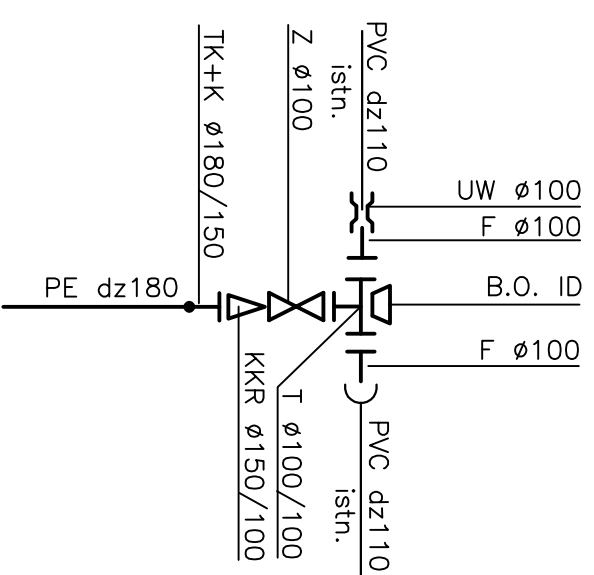
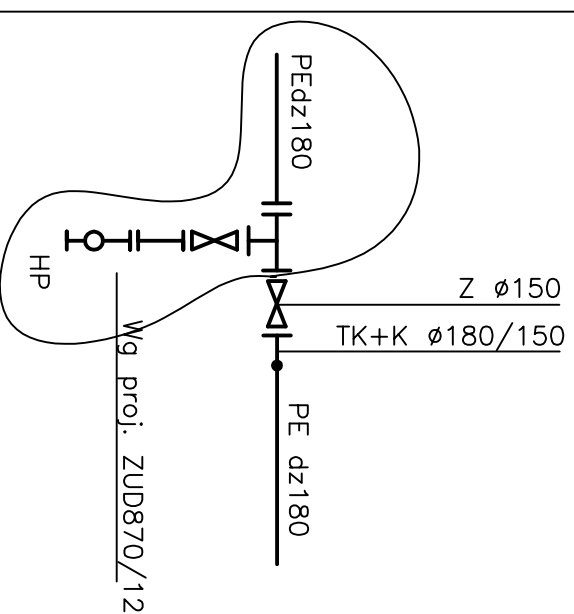


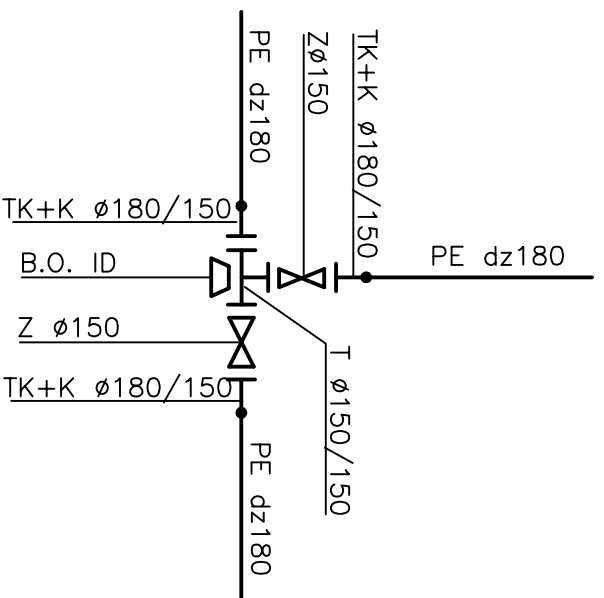
WEZEL nr5



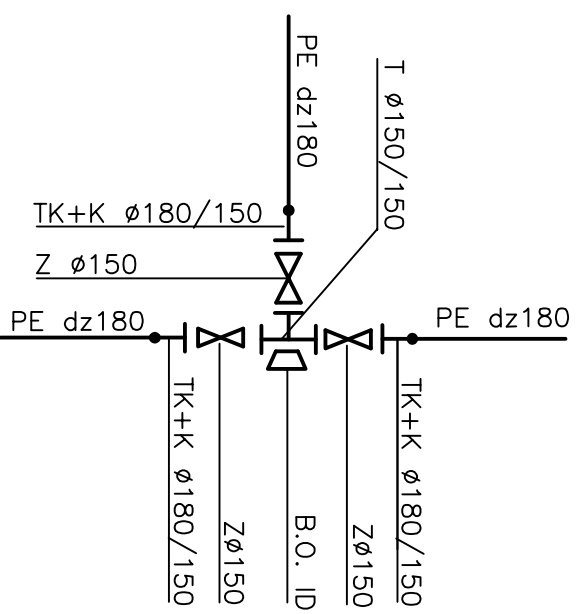
WEZEL nr 8



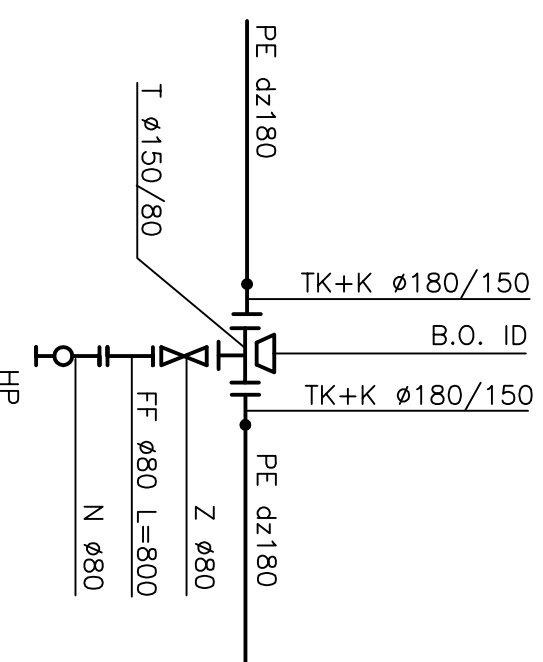
WEZEL nr 2, 4



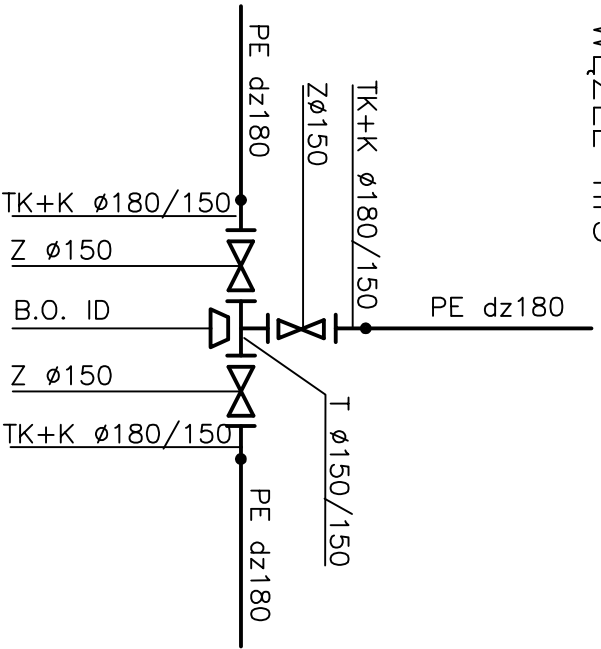
WEZEL nr6



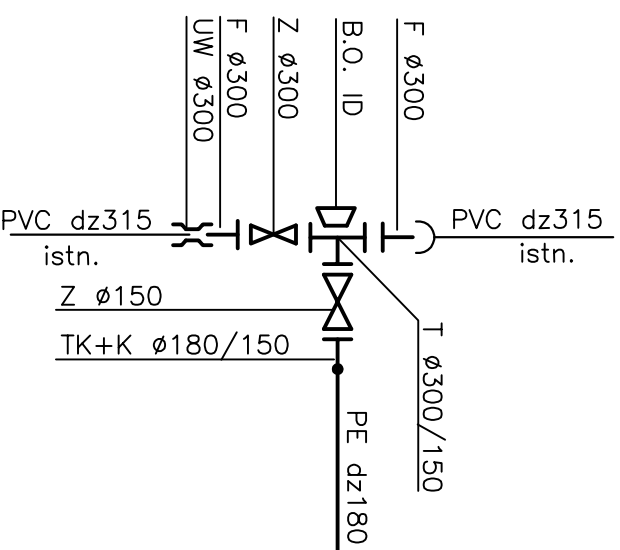
HP1, HP2, HP3, HP4, HP5
HP6,



WEZEL nr3



WEZEL nr7



Kształtki zabezpieczyć przed uszkodzeniem przez beton (bloki oporowe) grubą folią lub taśmą z tworzywa.
Typ bloków oporowych – rys nr7.

OZNACZENIA

- TK+K – tuleja PE z kolnierzem stalowym
- Z – zasawa żeliwna kolnierzowa
- T – trójnik żeliwny kolnierzowy
- UW – nasuwka PVC
- F – króciec żeliwny kolnierzowy
- FF – króciec żeliwny dwukolnierzowy
- N – łuk 90° kolnierzowy ze stopką
- HP – hydrant nadziemny
- BO – betonowy blok oporowy typ istn.
- — — — — elementy istniejące

•PROJFIT•

ZAKŁAD PROJEKTOWO - USŁUGOWY
w Zielonej Górze

OBIEKT Zad.4- "Sieć wodociągowa oraz sieć kanalizacji sanitarnej dla miasta Mosina zlokalizowana pomiędzy ul.Żeromskiego i Natkowskiej"

ADRES gm. Mosina woj. wielkopolskie

NAZWA RYSUNKU Schematy węzłów wodociągowych

STADIUM	PBW	BRANŻA SANITARNA	SKALA
---------	-----	------------------	-------

PROJEKTOWAL UPRAWNIENIA	inż. Grzegorz RUDOMINO instalacyjno-inżynierskie 75/77/2g	2012-01	RYS. NR 6
-------------------------	--	---------	---------------------

SPRAWDZIŁ UPRAWNIENIA	mgr inż. Zenon SZLACHETKA instalacyjno-inżynierskie 86/87/2g	2012-01	EGZ. NR
-----------------------	---	---------	---------