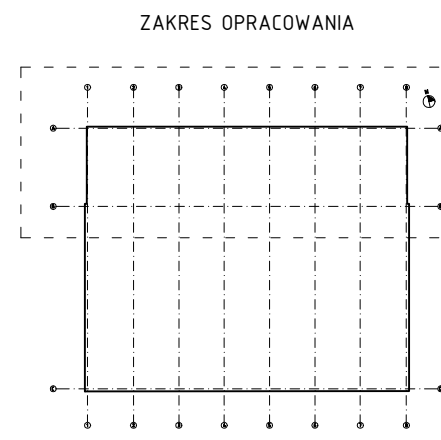
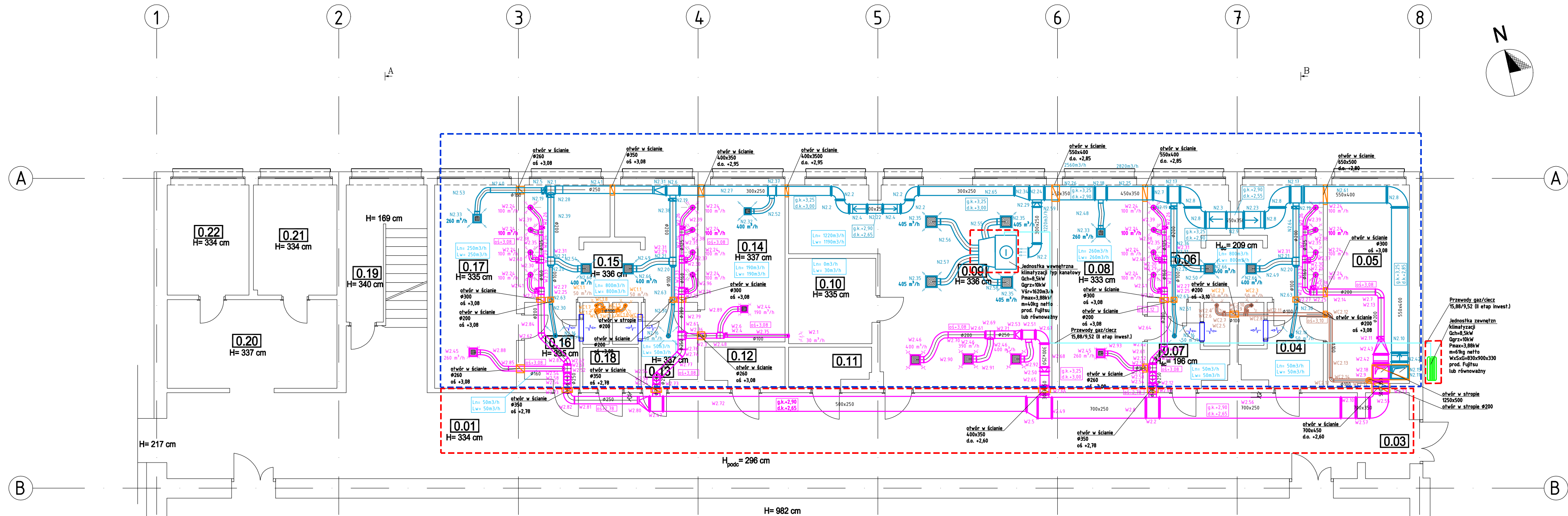


PARTER



0.01	0.01	KOMUNIKACJA
0.02	0.02	PLATYKI
0.03	0.03	SALA GIMN.
0.04	0.04	PANELE DREW.
0.05	0.05	KOMUNIKACJA
0.06	0.06	LASTRIKO
0.07	0.07	LAZIENKA
0.08	0.08	PLATYKI
0.09	0.09	SZATNIA
0.10	0.10	PRYSZONICE
0.11	0.11	PLATYKI
0.12	0.12	LAZIENKA
0.13	0.13	PLATYKI
0.14	0.14	SZATNIA
0.15	0.15	PRYSZONICE
0.16	0.16	LAZIENKA
0.17	0.17	SZATNIA
0.18	0.18	POM. GOSP.
0.19	0.19	POM. GOSP.
0.20	0.20	POM. GOSP.
0.21	0.21	PANELE DREW.
0.22	0.22	WYKLADZINA

UWAGA!

- Wymiary sprawdzić na budowie.
- Stosować materiały wyspecyfikowane w dokumentacji lub o parametrach nie gorszych
- W przypadku rozbieżności pomiędzy częścią opisową i rysunkową, wszelkie wątpliwości wyjaśnić z projektantem.
- Przejścia w ścianach wykonywać zgodnie ze sztuką budowlaną

UWAGA!

LEGENDA OBOWIĄZUJE DLA WSZYSTKICH RYSUNKÓW

	Wentylator dachowy wyciągowy
	Kwadratowy nawiewnik wraz ze skrzynką rozprężną i przepustnicą
	nawiewnik/wywiewnik talerzowy zawór nawiewny/wywiewny
	kanaty wentylacyjne nawiewno-wyciągowe z bl. ocynkowanej gr. 0,6mm klasa szczelności B spiro lub prostokątne z izolacją z wełny mineralnej w płaszczyznie z folii aluminiowej o gr. 50 mm, λ= 0,036 W/(mK)
	kanaty wentylacyjne nawiewno-wyciągowe powietrza świeżego oraz prowadzone przez pomieszczenia nieogrzewane w budynku spiro lub prostokątne z bl. ocynkowanej gr. 0,6mm klasa szczelności B z izolacją z wełny mineralnej o gr. 100 mm, λ= 0,036 W/(mK) w płaszczyznie z folii aluminiowej
	Przepustnica jednołasztczyznowa
	Kratka w drzwiach lub podcięcie drzwi
	I etap inwestycji
	II etap inwestycji

UWAGA!

WYKONAWCY I PODWYKONAWCY ZOBOWIĄZANI SĄ DO SPRAWDZENIA PROJEKTU, A W SZCZEGÓLNOŚCI WYMIARÓW PRZED PRZYSTĄPIENIEM DO PRAC BUDOWLANYCH

ROZPOWISZCZANIE NINIEJSZEGO OPRACOWANIA, JAK TEŻ JEGO FRAGMENTÓW W TYM KONCEPCJI WYKONANYCH RYSUNKÓW, A PONADTO UMIESZCZANIE W SYSTEMACH DANYCH ZA WYJĄTKIEM WŁASCIWYCH ORGANÓW ADMINISTRACJI PRZEKAZYWANIE W JAKIEJKOLWIEK FORMIE ZMIAN BEZ ZGODY AUTORA JEST ZABRONIONE I PODLEGA ODPOWIEDZIALNOŚCI KARNEJ Z MOCY ART. 116, 117, 118 USTAWY Z DNIA 14 LUTEGO 1994R. O PRAWIE AUTORSKIM I PRAWACH POKEWNYCH. (DZ. U. NR 24 POZ. 83 Z DNIA 1994R.)

Jednostka projektowa

AKPRO
Biuro Inżynierino-Projektowe

ul. M. Dąbrowskiej 4
Pl. 62-050 Mosina
tel./fax: +48 61 813 29 67
tel. kom.: +48 695 146 341
e-mail: biuro@akpro.pl
www.akpro.pl

Nazwa inwestycji:	SZATNIA NA START DLA SALI SPORTOWEJ PRZY BUDYNKU SZKOŁY PODSTAWOWEJ NR 1 W MOSINIE	
INWESTYCJA	Gmina Mosina	
INWESTOR	ul. Pl. 20 Października nr 1, 62-050 Mosina	
OBIEKT	SALA SPORTOWA SZKOŁY PODSTAWOWEJ NR 1 W MOSINIE ul. Szkoła 1, 62-050 Mosina	
ZESPÓŁ PROJEKTOWY	IMIĘ I NAZWISKO NR UPRAWNIEN	PODPIS
PROJEKTOWAŁ:	mgr inż. Agnieszka Kurowska WKP/0272/POOS/04	
OPRACOWAŁ:	mgr inż. Adam Helkowski	
OPRACOWAŁ:		
TREŚĆ RYS.	Rzut parteru-RZUT WENTYLACJI MECHANICZNEJ	
DATA	03.2018	NR RYSUNKU NR REWIZJI
BRANŻA	IS	SKALA
	PW	1:100
		ISO1/00