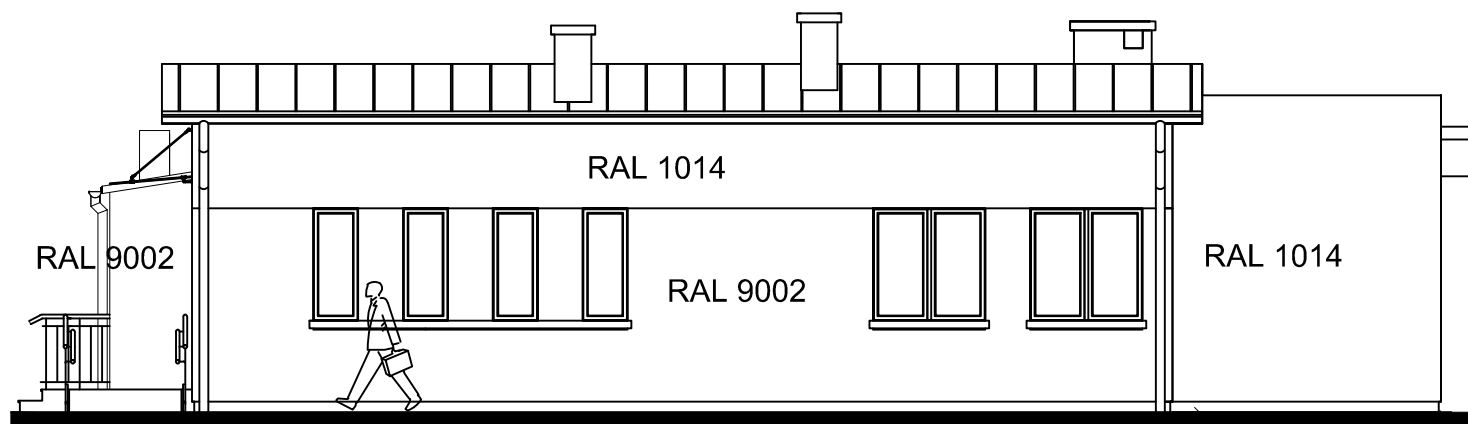
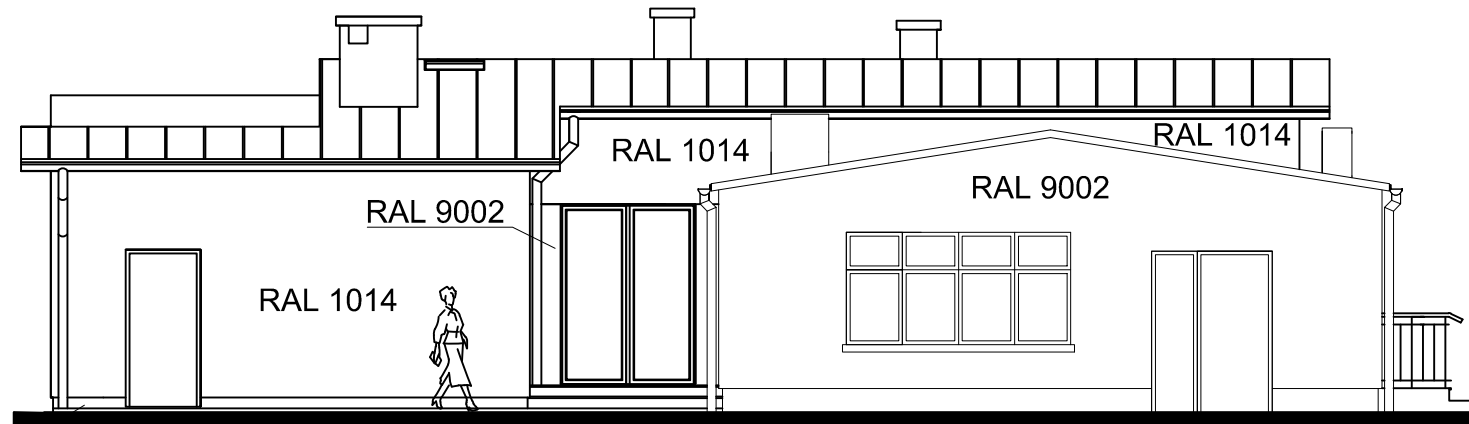


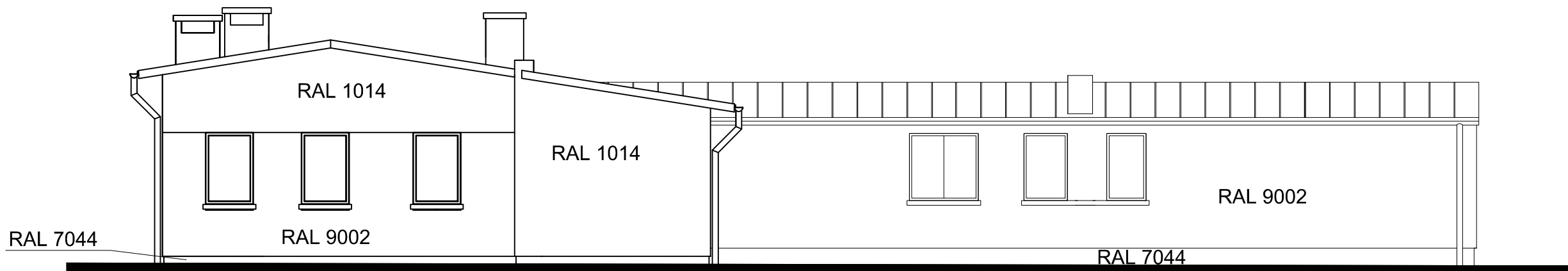
ELEWACJA FRONTOWA PÓŁNOCNO-WSCHODNIA



ELEWACJA BOCZNA PÓŁNOCNO-ZACHODNIA



ELEWACJA BOCZNA POŁUDNIOWO-WSCHODNIA



ELEWACJA TYLNA POŁUDNIOWO-ZACHODNIA

WYKONAWCY I PODWYKONAWCY ZOBOWIĄZANI SĄ DO
SPRAWDZENIA PROJEKTU, A W SZCZEGÓLNOŚCI WYMIARÓW
PRZED PRZYSTĄPIENIEM DO PRAC BUDOWLANYCH

Jednostka projektowa: P.H.U. "TRANS - BAU - PROJECT" Maciej Fajfer 62-050 Mosina, ul. Wąska 1		Zamawiający: Gmina Mosina 62-050 Mosina, Pl. 20 Października 1	
Stadium: Projekt wykonawczy	Temat: Rozbudowa i przebudowa świetlicy wiejskiej, budowa parkingu, placu zabaw, dojazdów, boiska sportowego oraz infrastruktury towarzyszącej i utwardzenia terenu w Sowinkach, gm. Mosina działka o nr ewid. 18/1 i 18/2 - ETAP I	Data: 12.2016	
Skala: 1:100	Nazwa rysunku: ELEWACJE - KOLORYSTYKA	Nr rys. A/5	
Projekt i opracowanie: mgr inż. arch. Dorota Tanana mgr inż. Maciej Fajfer mgr inż. arch. Agnieszka Kopaszewska		Branża: Architektura Konstrukcja	Nr Uprawnień: St-318/87 WKP/0262/POOK/09
		Podpis:	