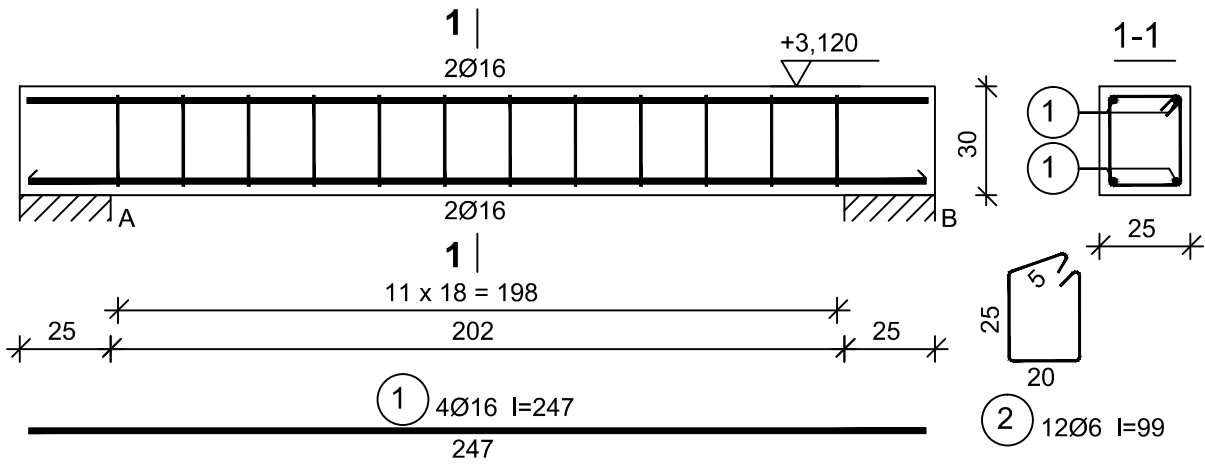
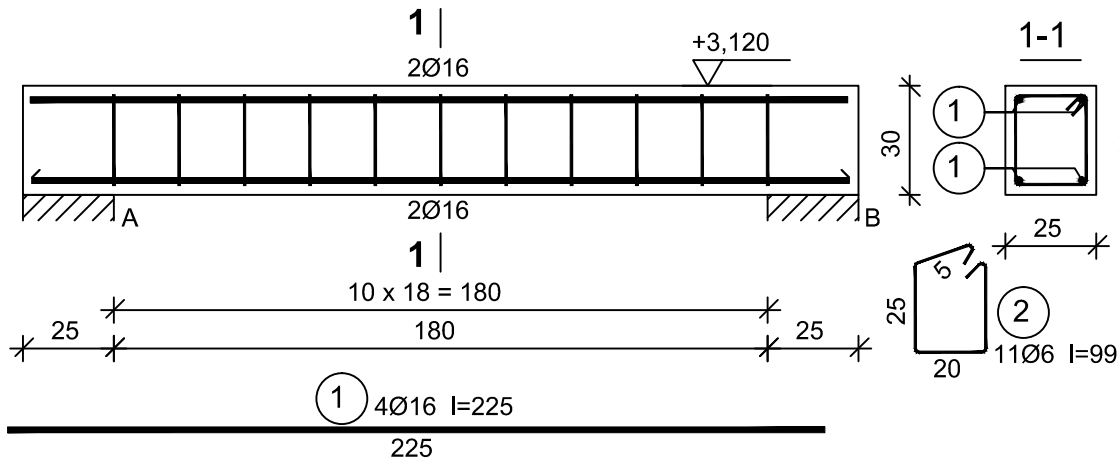


Poz.2.1. - Belka żelbetowa - 1 szt.



Wykaz zbrojenia					
Nr	Średnica [mm]	Długość [cm]	Liczba [szt.]	Długość ogólna [m]	
				St3SX-b Ø6	RB500W Ø16
1.	16	247	4		9,88
2.	6	99	12	11,88	
Długość ogólna wg średnic [m]				11,9	9,9
Masa 1mb pręta [kg/mb]				0,222	1,578
Masa prętów wg średnic [kg]				2,6	15,6
Masa prętów wg gatunków stali [kg]				2,6	15,6
Masa całkowita [kg]				19	

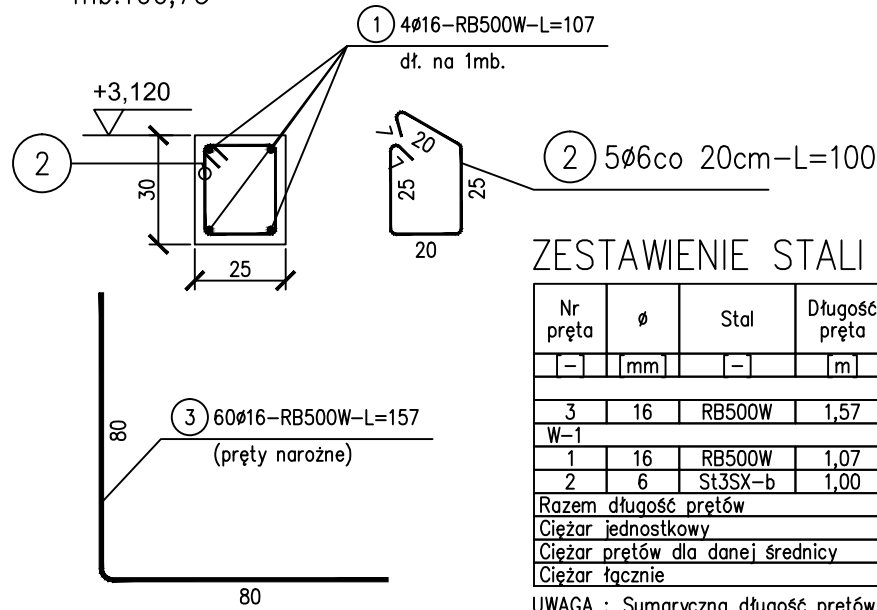
Poz.2.2. - Belka żelbetowa - 1 szt.



Wykaz zbrojenia					
Nr	Średnica [mm]	Długość [cm]	Liczba [szt.]	Długość ogólna [m]	
				St3SX-b Ø6	RB500W Ø16
1.	16	225	4		9,00
2.	6	99	11	10,89	
Długość ogólna wg średnic [m]				10,9	9,0
Masa 1mb pręta [kg/mb]				0,222	1,578
Masa prętów wg średnic [kg]				2,4	14,2
Masa prętów wg gatunków stali [kg]				2,4	14,2
Masa całkowita [kg]				17	

W-1 - Wieniec żelbetowy

mb.100,75



ZESTAWIENIE STALI

Nr pręta	Ø	Stal	Długość pręta [m]	Ilość		Długość łączna [m]	Długość łączna	
				prętów na 1 poz.	pozycji	prętów łącznie	RB500W Ø16	St3SX-b Ø6
1	16	RB500W	1,07	4	100,75	403	431,21	
2	6	St3SX-b	1,00	5	100,75	503,75		503,75
Razem długość prętów							525,41	503,75
Ciężar jednostkowy							1,578	0,222
Ciężar prętów dla danej średnicy							829,1	111,8
Ciężar łącznie							940,9	

UWAGA : Sumaryczna długość prętów jest długością rzeczywistą w osi pręta metodą B wg PN-EN ISO 3766:2006.

- UWAGI:
- 1.Wszystkie wymiary sprawdzić na budowie.
  - 2.Wszystkie materiały bud. powinny odpowiadać polskim normom i być dopuszczone do obrotu i powszechnego stosowania w budownictwie zgodnie z polskim prawem budowlanym.
  - 5.Rysunki architektoniczne należy rozpatrywać łącznie z konstrukcyjnymi i pozostałymi projektami branżowymi.
  - 3.Wszystkie instalacje wykonać według projektów branżowych.

**BETON C20/25 (B25) KLASA EKSPozyCJI XC2**  
**MAKSYMALNY STOSUNEK W/C<0,6**  
**PODBETON C12/15 (B15)**

**ZBROJENIE GŁÓWNE:**  
**STAL A-IIIN (RB500W lub B500SP albo BSt500S)**

**PR. ROZDZIELCZE, STRZEMIIONA:**  
**STAL A-I (St3SX-b)**

**OTULINA ZBROJENIA MIN. 5,0 cm**

WYKONAWCY I PODWYKONAWCY ZOBOWIĄZANI SĄ DO  
SPRAWDZENIA PROJEKTU, A W SZCZEGÓLNOŚCI WYMIARÓW  
PRZED PRZYSTĄPIENIEM DO PRAC BUDOWLANYCH

Jednostka projektowa: <b>P.H.U. "TRANS - BAU - PROJECT"</b> <b>Maciej Fajfer</b> <b>62-050 Mosina, ul. Wąska 1</b>	Zamawiający: <b>Gmina Mosina</b> <b>62-050 Mosina, Pl. 20 Października 1</b>
---	--

Stadium:  Projekt wykonawczy	Temat: Rozbudowa i przebudowa świetlicy wiejskiej, budowa parkingu, placu zabaw, dojść, dojazdów, boiska sportowego oraz infrastruktury towarzyszącej i utwardzenia terenu w Sowinkach, gm. Mosina działka o nr ewid. 18/1 i 18/2 - ETAP I	Data:  12.2016
Skala:  1:20	Nazwa rysunku: ELEMENTY ŻELBETOWY - BELKI, WIENCE POZ. 2.1, POZ. 2.2 i W-1	Nr rys.  K-6
Projekt i opracowanie: mgr inż. Maciej Fajfer	Branża: Konstrukcja	Nr Uprawnień: WKP/0262/POOK/09
mgr inż. arch. Agnieszka Kopaszewska		