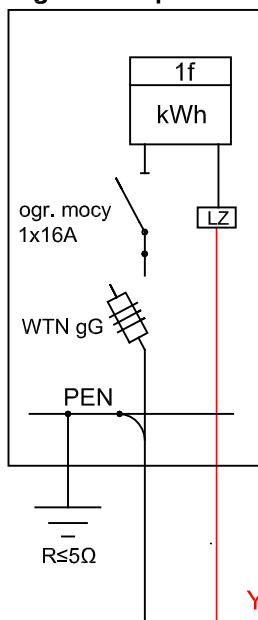
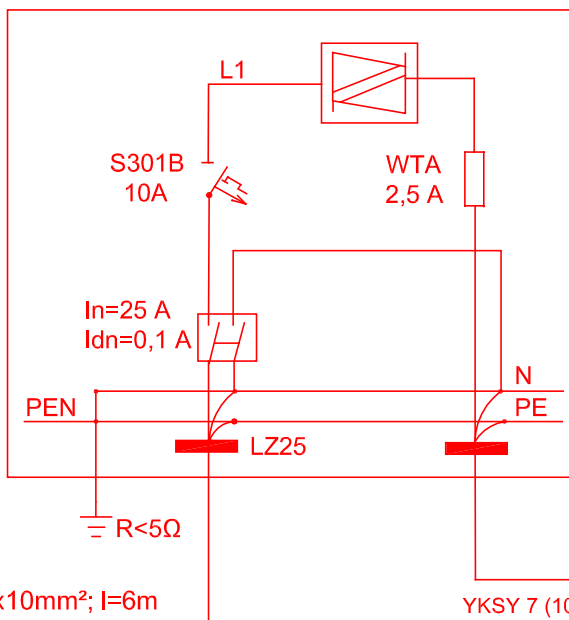


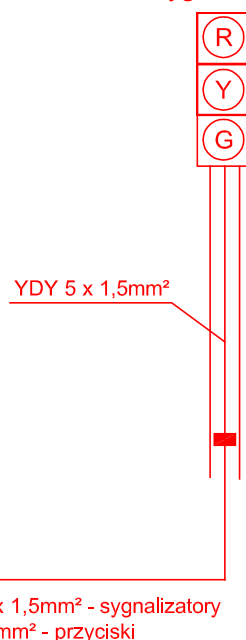
**Szafka pomiarowa
wg. Enea Operator**



**Projektowany sterownik
P=500 W**



sygnalizator



YKY 3x10mm²; I=6m

YKSY 7 (10) x 1,5mm² - sygnalizatory
YKSY 7 x 1,5mm² - przyciski

SMP
projektanci

SMP Projektanci Sp. z o.o. Sp. k.
ul. Głuchowska 1
60-101 Poznań
www.smp.poznan.pl
e-mail: biuro@smp.poznan.pl
tel. 61 861 96 36, fax. 61 861 06 44
NIP 779-23-71-246 REGON 301375359

Inwestor:

Gmina Mosina

Pl. 20 Października 1, 62-050 Mosina

Nazwa inwestycji:

Budowa kładki pieszo - rowerowej
w ciągu ul. Lipowej w m. Krosinko

Branża:

ELEKTRYCZNA

Stadium dokumentacji:

PB/PW

Stanowisko	Imię i nazwisko	Uprawnienia	Podpis
Projektant	mgr inż. Piotr Piskorek	ZAP\0219\POOE\11 specjalność elektryczna	
Projektant			
Opracował			
Sprawdzający	inż. Wojciech Marciński	331/74/Pm specjalność elektryczna	

Tytuł rysunku:

Schemat zasilania

Nr

04

Nr umowy: IK.210.2017.MP

Data opracowania: 07/2018

Skala:

-