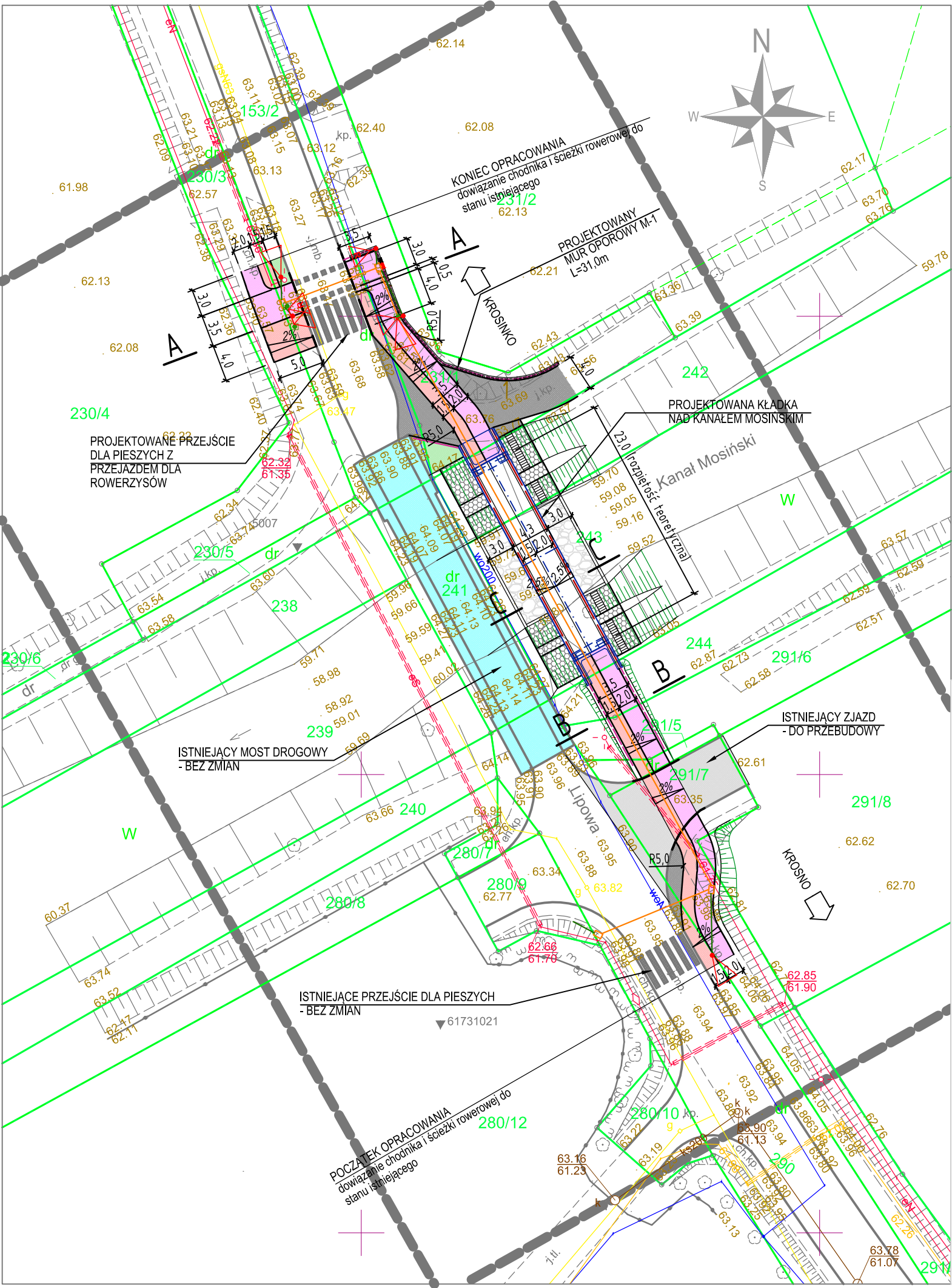


PLAN SYTUACYJNO - WYSOKOŚCIOWY

SKALA 1:500



LEGENDA

314/4

istniejące granice działek

istniejące numery działek

projektowany krawężnik 20x30cm obniżony

projektowane obrzeże 8x30cm

projektowana krawędź pobocza

projektowane balustrady na obiekcie

projektowana balustrada na dojściach

projektowana skarpa

istniejąca sieć wodociągowa

istniejąca sieć kanalizacyjna

istniejąca sieć gazowa

istniejąca sieć elektroenergetyczna

proj. ścieżka rowerowa (kostka betonowa)
(kolor czerwony)

proj. chodnik (kostka betonowa)
(kolor szary)

proj. umocnienie powierzchni (kostka betonowa)
(kolor szary)

projektowana nakładka bitumiczna na zjeździe

istniejący most drogowy

projektowana zieleń

proj. umocnienie skarp koryta cieku

proj. umocnienie dna koryta cieku

ELEMENTY SIECI ELEKTRYCZNEJ (ZASILANIE SYGNALIZACJI)

sterownik sygnalizacji świetlnej

sygnalizator kołowy LED 3x300mm

sygnalizator pieszy / rowerowy LED 2

przycisk dla pieszych / rowerzystów

konstrukcja sygnalizacyjna

studnia kablowa SKR1 / SK1

kanalizacja kablowa HDPE110 (1-o, 2-u otworowa)

kanalizacja kablowa HDPE75 (1-o otworowa)

zlec. 143/2017

Województwo: wielkopolskie
Powiat: poznański
Nazwa jedn. ewid.: Mosina
Identyfikator jedn. ewid.: 302110_5
Nazwa obr. ewid.: Krosinko
Identyfikator obr. ewid.: 302110_5.0017
Arkusze mapy ewid.: 10
Miejscowość: Krosinko

Oznaczenie i informacja o służebnościach gruntowych mających wpływ na zagospodarowanie gruntów, zlokalizowanych w granicach projektowanej inwestycji	nie ustalono
Oznaczenie i symbol konturu użytku gruntowego, który nie jest ujawniony w bazie danych ewidencji gruntów i budynków	brak

Mapa aktualna na dzień 12.07.2017 r.

Mapa do celów projektowych
- skala 1:500
godło 6.173.10.05.4.1, 6.173.10.05.4.3, 6.173.10.05.3.2, 6.173.10.05.3.4

1. Układ współrzędnych: układ 2000/18
2. Układ wysokości: poziom odniesienia Kronsztadt60

„APEGEO”
Usługi Geodezyjne - Artur Perła
61-622 Poznań, ul. Naramowicka 35c/9
tel. 501 446 955
NIP 764-138-60-89 Regon 301602170

GEODETA UPRAWNIONY
inż. Artur Perła
uprawnienia nr 21473
61-622 Poznań, ul. Naramowicka 35c/9
tel. 501 446 955



Poświadczam, że niniejszy dokument został opracowany w wyniku prac geodezyjnych i kartograficznych, których rezultaty zawiera operat techniczny wpisany do ewidencji materiałów państwowego zasobu geodezyjnego i kartograficznego

STAROSTA POZNAŃSKI

P.3021.2017. 11282

(Identyfikator ewidencji materiału zasobu - operat techniczny)

30-08-2017

(Data wpisania operatu do ewidencji materiałów państwowego zasobu geodezyjnego i kartograficznego)

up. STAROSTY POZNAŃSKIEGO

(imię, nazwisko, podpis, data, podpis, data)

Główny Specjalista

Pracownik w Biurze

GKG.GZ.4071.10157.2017

Sporządził:

<div><div>SMprojektanci</div><div>SMP Projektanci Sp. z o.o. Sp. k. ul. Gluchowska 1 60-101 Poznań www.smp.poznan.pl e-mail: biuro@smp.poznan.pl tel. 61 861 96 36, fax. 61 861 06 44 NIP 779-23-71-246 REGON 301375359</div></div>			
Inwestor: Gmina Mosina Pl. 20 Października 1, 62-050 Mosina			
Nazwa inwestycji: Budowa kładki pieszo - rowerowej w ciągu ul. Lipowej w m. Krosinko			
Branża: MOSTOWA		Stadium dokumentacji: PB/PW	
Stanowisko	Imię i nazwisko	Uprawnienia	Podpis
Projektant	mgr inż. Błażej Tyburski	WKP/0364/POOM/15 specjalność inż. mostowa	Tyburski
Opracował	mgr inż. Dawid Żuchliński		Żuchliński
Opracował	inż. Ewa Kowalska		Kowalska
Opracował			
Sprawdzający	mgr inż. Krzysztof Pokorski	WKP/0091/POOM/06 specjalność mostowa	Pokorski
Tytuł rysunku: Plan sytuacyjny - wysokościowy			Nr 02
Nr umowy: IK.210.2017.MP		Data opracowania: 09/2018	Skala: 1:500