

**UCHWAŁA NR XLVII/313/09  
RADY MIEJSKIEJ W MOSINIE  
z dnia 30 czerwca 2009 r.**

**w sprawie nadania nazwy drodze wewnętrznej w Mosinie.**

Na podstawie art. 18 ust. 2 pkt 13 ustawy z dnia 8 marca 1990 r. o samorządzie gminnym (Dz. U. z 2001 r. Nr 142, poz. 1591 z późn. zm.) Rada Miejska w Mosinie uchwala, co następuje:

**§ 1.**

Nadaje się drodze wewnętrznej położonej w Mosinie, obejmującej działkę o numerze ewidencyjnym 3219, nazwę „Adama Asnyka”.

**§ 2.**

Integralną część uchwały stanowi mapa Mosiny.

**§ 3.**

Ustalona uchwałą nazwa drogi wewnętrznej podlega przeniesieniu na mapę zasadniczą i ewidencyjną Gminy Mosina.

**§ 4.**

Wykonanie uchwały powierza się Burmistrzowi.

**§ 5.**

Uchwała wchodzi w życie po upływie 14 dni od dnia jej ogłoszenia w Dzienniku Urzędowym Województwa Wielkopolskiego.

**PRZEWODNICZĄCY RADY**

*Jacek Szeszula*  
**Jacek Szeszula**

**UZASADNIENIE**

W dniu 6 października 2008 r. Burmistrz Gminy Mosina wydał decyzję Nr PP.A.C.7430-93/08 zatwierdzającą projekt podziału nieruchomości na działki 3211–3239, położone w Mosinie w rejonie ul. Strzeleckiej, z której wynika, że obsługa komunikacyjna działek 3211-3218 i 3220-3239 musi odbywać się poprzez drogę wewnętrzną o numerze ewidencyjnym 3219.

Właściciele działki o numerze ewidencyjnym 3219 wystąpili z propozycją nadania drodze wewnętrznej nazwy „Adama Asnyka”, a zgodnie z art. 8 ust. 1 a ustawy z dnia 21 marca 1985 r. o drogach publicznych (Dz. U. z 2007 r. Nr 19 poz. 115 z późn. zm.), tym samym właściciel wyraził zgodę na nadanie jej nazwy. W związku z powyższym podjęcie niniejszej uchwały jest uzasadnione.

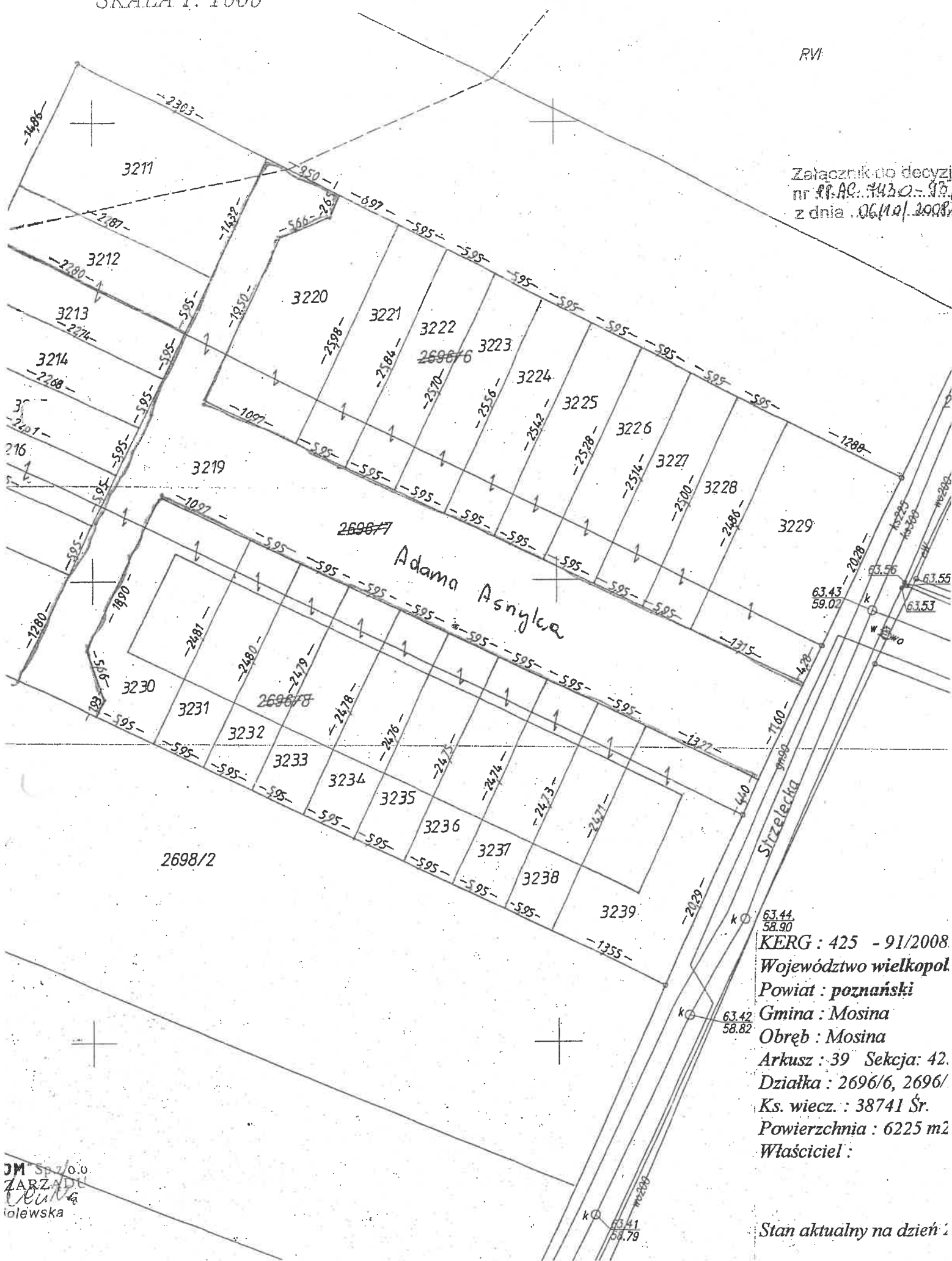
**Z up. Burmistrza**  
*Przemysław Paliński*  
**mgr Przemysław Paliński**  
**Zastępca Burmistrza**

# PROJEKT PODZIAŁU

SKALA 1: 1000

RVI

Załącznik do decyzji  
nr RP.AC.1430.92,  
z dnia 06/10/2008r.



63.44  
58.90  
KERG : 425 - 91/2008  
Województwo wielkopolskie  
Powiat : poznański  
Gmina : Mosina  
Obręb : Mosina  
Arkusz : 39 Sekcja : 42  
Działka : 2696/6, 2696/7  
Ks. wiecz. : 38741 Śr.  
Powierzchnia : 6225 m<sup>2</sup>  
Właściciel :

Stan aktualny na dzień :

JM Sp. z o.o.  
ZARZĄD  
Członek  
Kolewska

63.41  
58.79