

**UCHWAŁA NR L/356/09  
RADY MIEJSKIEJ W MOSINIE  
z dnia 29 października 2009 r.**

**o przystąpieniu do sporządzenia miejscowego planu zagospodarowania przestrzennego dla terenów części wsi Krosno.**

Na podstawie art. 18 ust. 2 pkt 5 ustawy z dnia 8 marca 1990 r. o samorządzie gminnym (Dz. U. z 2001 r. Nr 142, poz. 1591 z późn. zm.) oraz art. 14 ust. 1 ustawy z dnia 27 marca 2003 r. o planowaniu i zagospodarowaniu przestrzennym (Dz. U. Nr 80, poz. 717 z późn. zm.) **Rada Miejska w Mosinie uchwala, co następuje:**

**§ 1.**

Przystępuje się do sporządzenia miejscowego planu zagospodarowania przestrzennego dla terenów części wsi Krosno, usytuowanych pomiędzy linią kolejową E – 59 Poznań – Wrocław, ulicami Leśną i Graniczą we wsi Krosno wraz z tymi ulicami oraz kompleksem leśnym.

**§ 2.**

1. Granice obszaru objętego projektem planu, przedstawione zostały na mapie ewidencyjnej w skali 1:10000, stanowiącej załącznik do niniejszej uchwały.
2. Przedmiotem opracowania planu, o którym mowa w § 1, jest ustalenie przeznaczenia terenów, w tym dla inwestycji celu publicznego oraz określenia sposobów ich zagospodarowania i zabudowy.
3. Zakres ustaleń planu obejmuje problematykę wskazaną w art. 15 ust. 2 i 3 ustawy z dnia 27 marca 2003 r. o planowaniu i zagospodarowaniu przestrzennym.

**§ 3.**

Wykonanie uchwały powierza się Burmistrzowi Gminy Mosina.

**§ 4.**

Uchwała wchodzi w życie z dniem podjęcia.

PRZEWODNICZĄCY RADY

  
Jacek Steszula

## UZASADNIENIE

Celem podjęcia niniejszej uchwały jest opracowanie miejscowego planu zagospodarowania przestrzennego dla terenów części wsi Krosno, usytuowanych pomiędzy linią kolejową E – 59 Poznań – Wrocław, ulicami Leśną i Graniczną we wsi Krosno wraz z tymi ulicami oraz kompleksem leśnym.

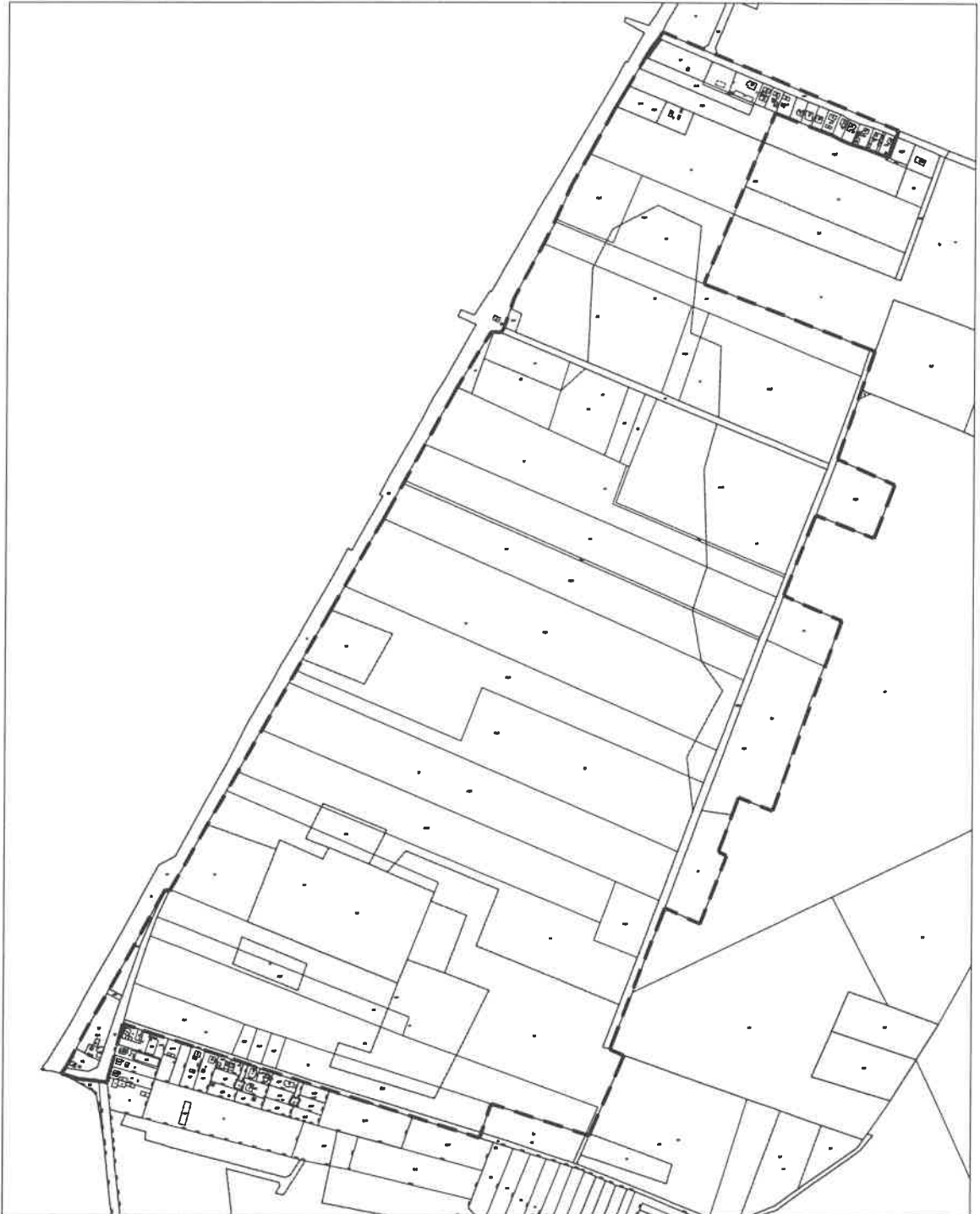
Przedmiotowy obszar jest obecnie terenem w bardzo niewielkim stopniu zainwestowanym. Zainwestowanie usytuowane jest przy ulicy Leśnej oraz przy ulicy Granicznej. Jednocześnie ze względu na swoje położenie na obrzeżach miasta Mosina, w sąsiedztwie drogi powiatowej nr 2465P Mosina – Czempiń oraz drogi powiatowej nr 2469P Dymaczewo – Drużyna oraz sąsiedztwo linii kolejowej E – 59 Poznań – Wrocław, przedmiotowy teren jest korzystny dla lokalizacji zróżnicowanej działalności gospodarczej. Jednocześnie przedmiotowy teren sąsiaduje z Rogalińskim Parkiem Krajobrazowym oraz obszarem Natura 2000. Stąd też opracowanie miejscowego planu zagospodarowania przestrzennego dla tego obszaru ma, między innymi, na celu:

- wyznaczenie układu komunikacyjnego obsługującego cały obszar objęty niniejszą uchwałą;
- umożliwienie optymalnego zagospodarowania tego obszaru przy uwzględnieniu sąsiedztwa linii kolejowej E – 59 Poznań – Wrocław oraz obszarów przyrodniczych chronionych.

BURMISTRZ  
*mgr Zofia Springer*

**ZAŁĄCZNIK DO UCHWAŁY NR L/356/09**

**RADY MIEJSKIEJ W MOSINIE Z DNIA 29.10.2009 R.**



PRZEWODNICZĄCY RADY

*Jacek Szyszła*

---

**GRANICA OBSZARU OBJĘTEGO PROJEKTEM  
PLANU MIEJSCOWEGO**

**skala 1:10000**