

**UCHWAŁA NR LII/368/09
RADY MIEJSKIEJ W MOSINIE
z dnia 26 listopada 2009 r.**

o przystąpieniu do sporządzenia miejscowego planu zagospodarowania przestrzennego dla terenów części wsi Rogalinek.

Na podstawie art. 18 ust. 2 pkt 5 ustawy z dnia 8 marca 1990 r. o samorządzie gminnym (Dz. U. z 2001 r. Nr 142, poz. 1591 z późn. zm.) oraz art. 14 ust. 1 ustawy z dnia 27 marca 2003 r. o planowaniu i zagospodarowaniu przestrzennym (Dz. U. Nr 80, poz. 717 z późn. zm.) **Rada Miejska w Mosinie uchwala, co następuje:**

§ 1.

Przystępuje się do sporządzenia miejscowego planu zagospodarowania przestrzennego dla terenów części wsi Rogalinek, obejmujących obszar usytuowany pomiędzy rzeką Wartą, ulicą Północną, ulicą Podgórną oraz ulicą Poznańską (drogą powiatową nr 2460P Poznań – Rogalinek) wraz z tymi ulicami.

§ 2.

1. Granice obszaru, objętego projektem planu, przedstawione zostały na mapie ewidencyjnej w skali 1:10000, stanowiącej załącznik do niniejszej uchwały.
2. Przedmiotem opracowania planu, o którym mowa w § 1, jest ustalenie przeznaczenia terenów, w tym dla inwestycji celu publicznego oraz określenia sposobów ich zagospodarowania i zabudowy.
3. Zakres ustaleń planu obejmuje problematykę wskazaną w art. 15 ust. 2 i 3 ustawy z dnia 27 marca 2003 r. o planowaniu i zagospodarowaniu przestrzennym.

§ 3.

Wykonanie uchwały powierza się Burmistrzowi Gminy Mosina.

§ 4.

Uchwała wchodzi w życie z dniem podjęcia.

PRZEWODNICZĄCY RADY


Jacek Szeszula

UZASADNIENIE

Celem podjęcia niniejszej uchwały jest opracowanie miejscowego planu zagospodarowania przestrzennego dla terenów części wsi Rogalinek, obejmujących obszar usytuowany pomiędzy rzeką Wartą, ulicą Północną, ulicą Podgórną oraz ulicą Poznańską (drogą powiatową nr 2460P Poznań – Rogalinek) wraz z tymi ulicami.

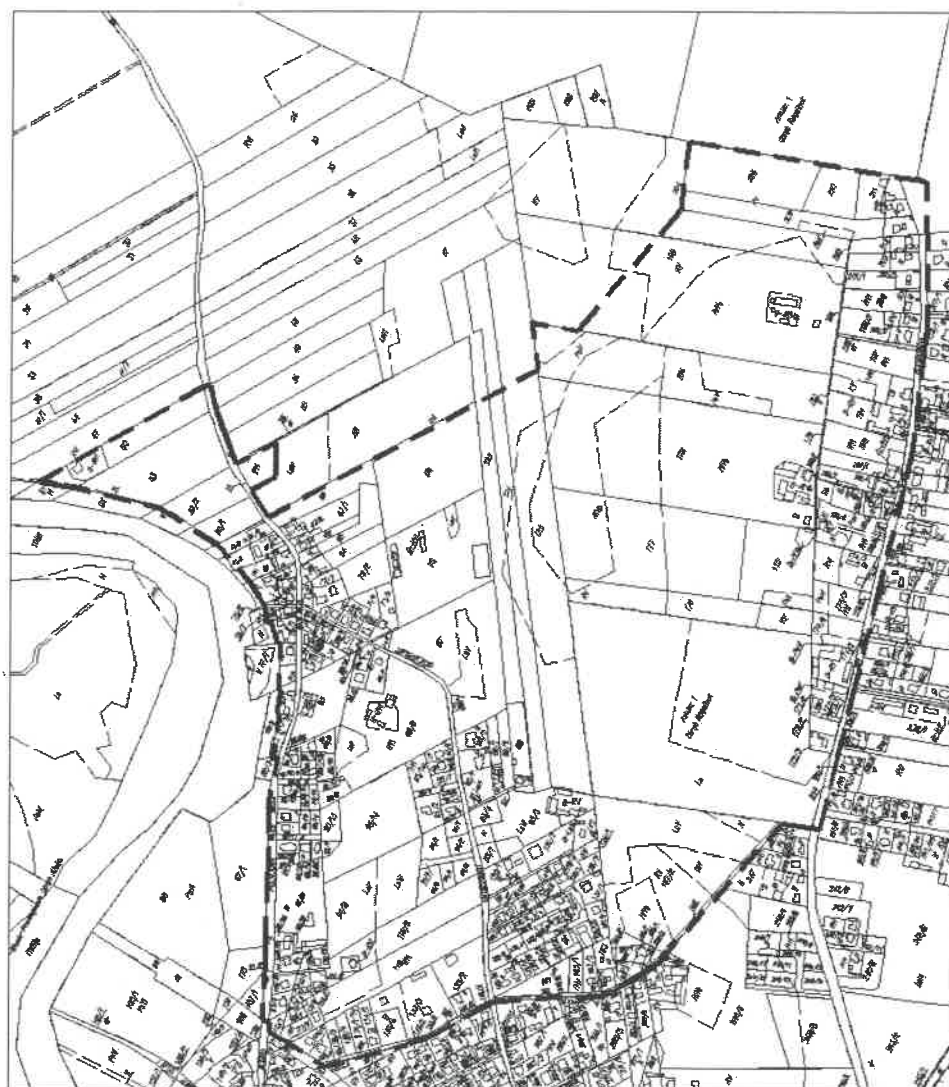
Obszar objęty niniejszą uchwałą usytuowany jest w centralnej części wsi Rogalinek. Jest to obszar częściowo zabudowany budynkami mieszkalnymi i gospodarczymi związanymi z funkcjonującymi gospodarstwami rolnymi, budynkami mieszkalnymi jednorodzinnymi wraz z towarzyszącymi im budynkami gospodarczymi i garażowymi, budynkami usługowymi oraz budynkami związanymi z działalnością gospodarczą. Jednocześnie przedmiotowy obszar położony jest w sąsiedztwie rzeki Warty, dużego kompleksu leśnego, na obszarze Rogalińskiego Parku Krajobrazowego oraz obszaru Natura 2000.

Opracowanie planu miejscowego dla obszaru objętego niniejszą uchwałą ma, między innymi, na celu:

- uporządkowanie istniejącej zabudowy;
- uporządkowanie istniejącego układu komunikacyjnego;
- wytyczenie, powiązanie z istniejącymi, układu komunikacyjnego na terenach przewidzianych do urbanizacji;
- wyznaczenie terenów przewidzianych do urbanizacji;
- zapewnienie ochrony terenów cennych z punktu widzenia przyrodniczego.

BURMISTRZ
mgr Zofia Springer

ZAŁĄCZNIK DO UCHWAŁY NR LII/368/09
RADY MIEJSKIEJ W MOSINIE Z DNIA 26 LISTOPADA 2009



PRZEWODNICZĄCY RADY

Jacek Szeszula
Jacek Szeszula

--- GRANICA OBSZARU OBJĘTEGO PROJEKTEM
PLANU MIEJSCOWEGO
skala 1:10000