

**UCHWAŁA NR LXV/484/10
RADY MIEJSKIEJ W MOSINIE
z dnia 28 października 2010 r.**

w sprawie nadania nazwy osiedlu w Krośnie

Na podstawie art. 18 ust. 2 pkt 13 ustawy z dnia 8 marca 1990 r. o samorządzie gminnym (Dz. U. z 2001 r. Nr 142, poz. 1591 z późn. zm.), Rada Miejska w Mosinie uchwała, co następuje:

§ 1.

Nadaje się nazwę „**Osiedle Olszynka**” dla terenu stanowiącego działki o numerach ewidencyjnych 103/57, 103/66, 103/67, położonego w Krośnie.

§ 2.

Integralną część uchwały stanowi mapa ewidencyjna, na której zaznaczono położenie „Osiedla Olszynka”.

§ 3.

Ustalona uchwałą nazwa osiedla podlega przeniesieniu na mapę zasadniczą i ewidencyjną Gminy Mosina.

§ 4.

Wykonanie uchwały powierza się Burmistrzowi Gminy Mosina.

§ 5.

Uchwała wchodzi w życie po upływie 14 dni od dnia jej ogłoszenia w Dzienniku Urzędowym Województwa Wielkopolskiego.

PRZEWODNICZĄCY RADY

Jacek Szeszuła

UZASADNIENIE

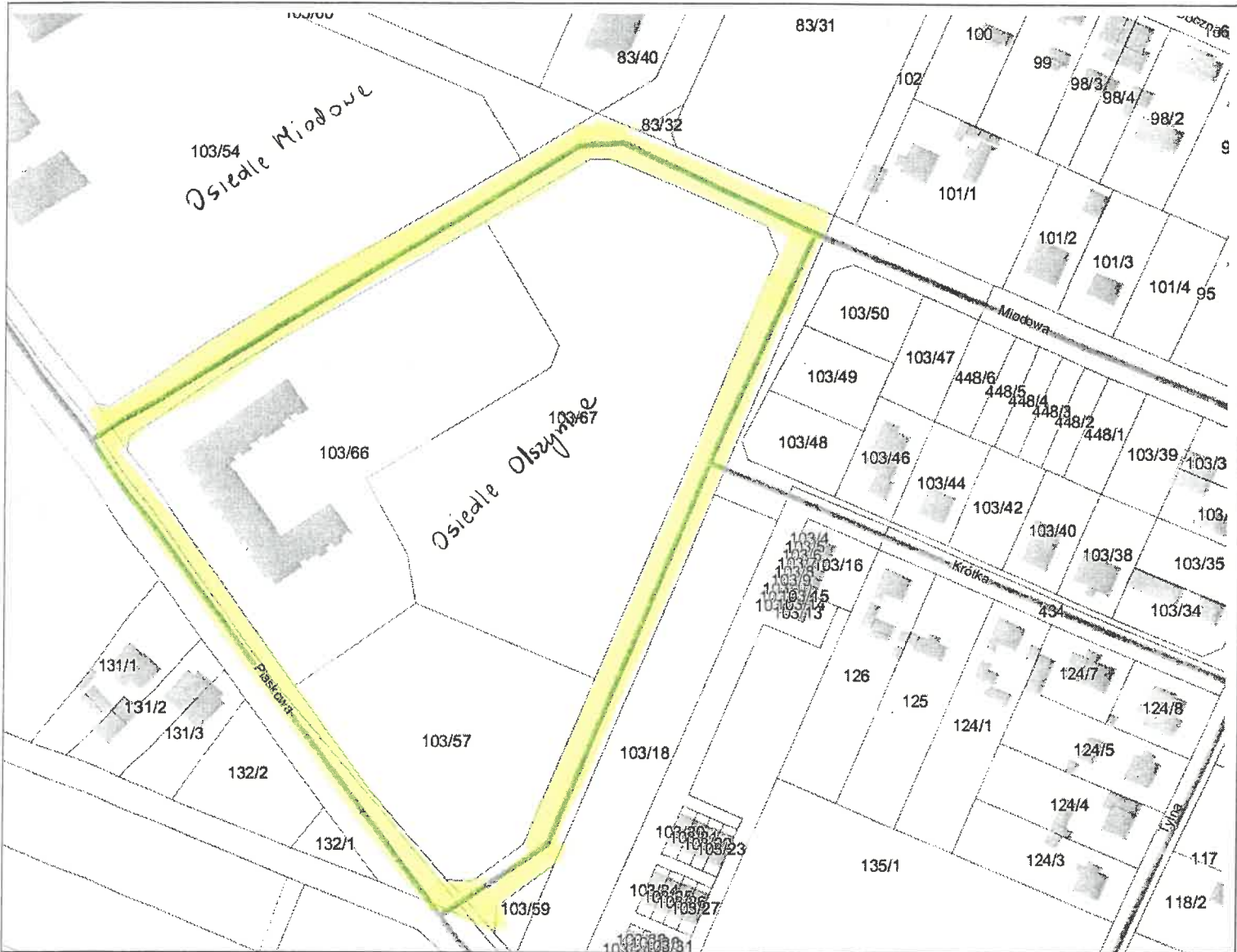
Dnia 15 września 2010 r. Rada Sołecka Sołectwa Krosno złożyła pismo w sprawie nadania nazwy „Osiedla Olszynka” dla działek o numerach ewidencyjnych 103/57, 103/66 i 103/67. Zgodnie ze zmianą miejscowego planu zagospodarowania przestrzennego miasta Mosina we wsi Krosno, zatwierdzoną uchwałą Nr XXXI/186/99 Rady Miejskiej w Mosinie z dnia 30 grudnia 1999 r., działki, którym proponuje się nazwę „Osiedle Olszynka”, przeznaczone są pod teren zabudowy wielorodzinnej. W związku z powyższym podjęcie niniejszej uchwały jest uzasadnione.

BURMISTRZ

mgr Zofia Springer



Starostwo Powiatowe w Poznaniu
Powiatowy Ośrodek Dokumentacji Geodezyjnej i Kartograficznej



Niniejszy wydruk nie stanowi dokumentu w rozumieniu przepisów prawa.
Wydrukowano z systemu iGeoMap na podstawie danych PODGIK Poznań.
Miasto i Gmina Mosina

Przybliżona skala 1:2027
27.09.2010 13:37



Starostwo Powiatowe w Poznaniu
Powiatowy Ośrodek Dokumentacji Geodezyjnej i Kartograficznej

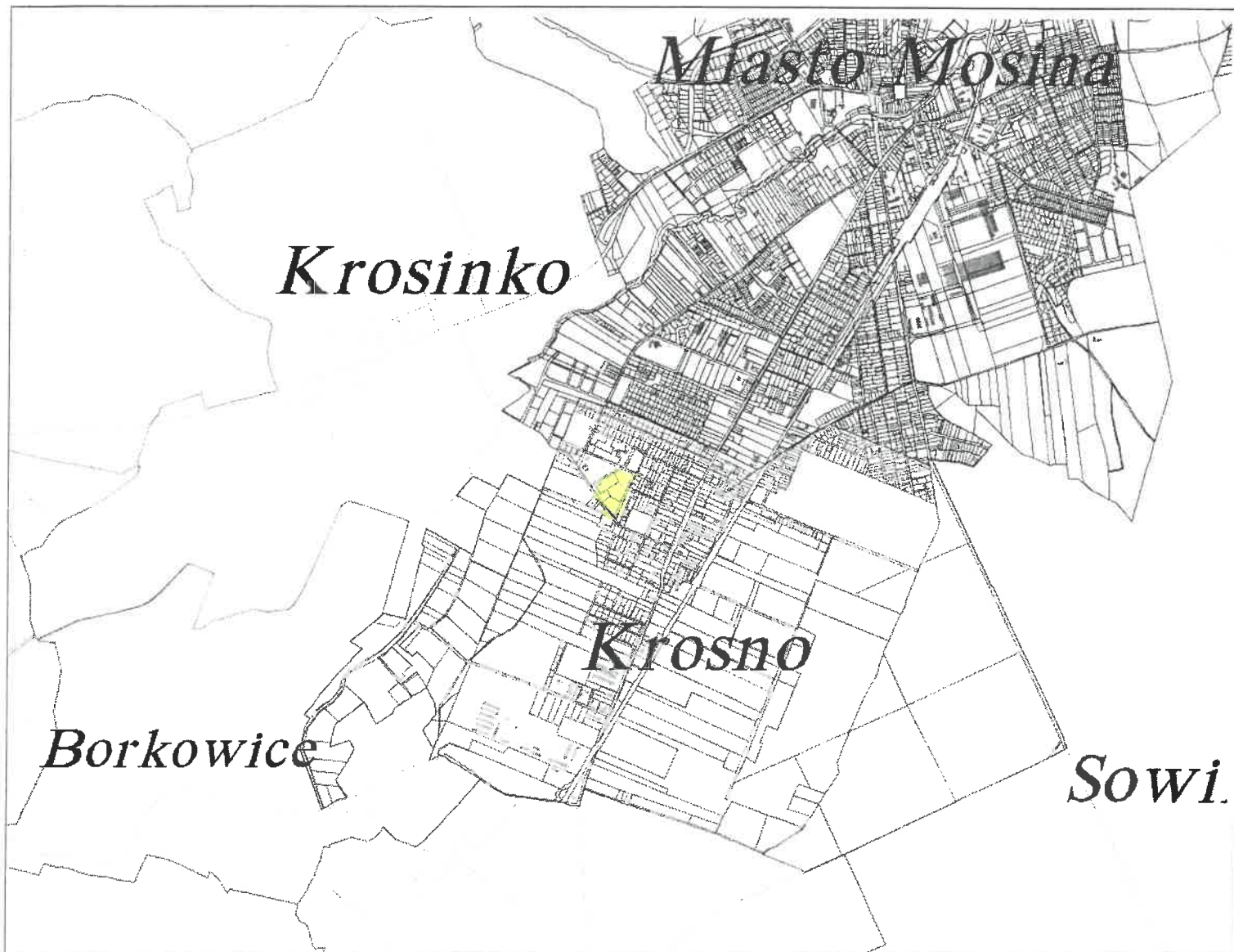


Niniejszy wydruk nie stanowi dokumentu w rozumieniu przepisów prawa.
Wygenerowano z systemu iGeoMap na podstawie danych PODGiK Poznań.
Miasto i Gmina Mosina
Działka nr 181/20 Obręb 0018

Przybliżona skala 1:4054
27.09.2010 12:11



Starostwo Powiatowe w Poznaniu
Powiatowy Ośrodek Dokumentacji Geodezyjnej i Kartograficznej



Niniejszy wydruk nie stanowi dokumentu w rozumieniu przepisów prawa.
Wydrukowano z systemu iGeoMap na podstawie danych PODGiK Poznań.
Miasto i Gmina Mosina

Przybliżona skala 1:32434
27.09.2010 13:38