

**UCHWAŁA NR XLVIII/336/13  
RADY MIEJSKIEJ W MOSINIE**

z dnia 27 września 2013 r.

**w sprawie nadania nazwy drodze wewnętrznej w Sowinkach**

Na podstawie art. 18 ust. 2 pkt 13 ustawy z dnia 8 marca 1990 r. o samorządzie gminnym (Dz. U. z 2013 r., poz. 594) oraz art. 8 ust. 1a ustawy z dnia 21 marca 1985 r. o drogach publicznych (Dz. U. z 2013 r., poz. 260), Rada Miejska w Mosinie uchwala, co następuje:

§ 1. Nadaje się drodze wewnętrznej, położonej w Sowinkach, obejmującej działkę o numerze ewidencyjnym 20/13, nazwę „**Konwaliowa**”.

§ 2. Szczegółowe położenie ulicy, określonej w § 1, przedstawia mapa stanowiąca załącznik do niniejszej uchwały.

§ 3. Ustalona uchwałą nazwa ulicy podlega przeniesieniu na mapę zasadniczą i ewidencyjną Gminy Mosina.

§ 4. Wykonanie uchwały powierza się Burmistrzowi Gminy Mosina.

§ 5. Uchwała wchodzi w życie po upływie 14 dni od dnia jej ogłoszenia w Dzienniku Urzędowym Województwa Wielkopolskiego.

PRZEWODNICZĄCY RADY

  
Waldemar Waligórski

### Uzasadnienie

Burmistrz Gminy Mosina wydał decyzję zatwierdzającą projekt podziału działki o numerze ewidencyjnym 20/2 w Sowinkach, w wyniku którego powstała droga wewnętrzna o numerze ewidencyjnym: 20/13.

Działka o numerze ewidencyjnym 20/13 stanowi własność osoby fizycznej, która wyraziła zgodę na nadanie przez Radę Miejską w Mosinie nazwy drodze wewnętrznej, co jest zgodne z art. 8 ust. 1a ustawy z dnia 21 marca 1985 r. o drogach publicznych (Dz. U. z 2013 r., poz. 260).

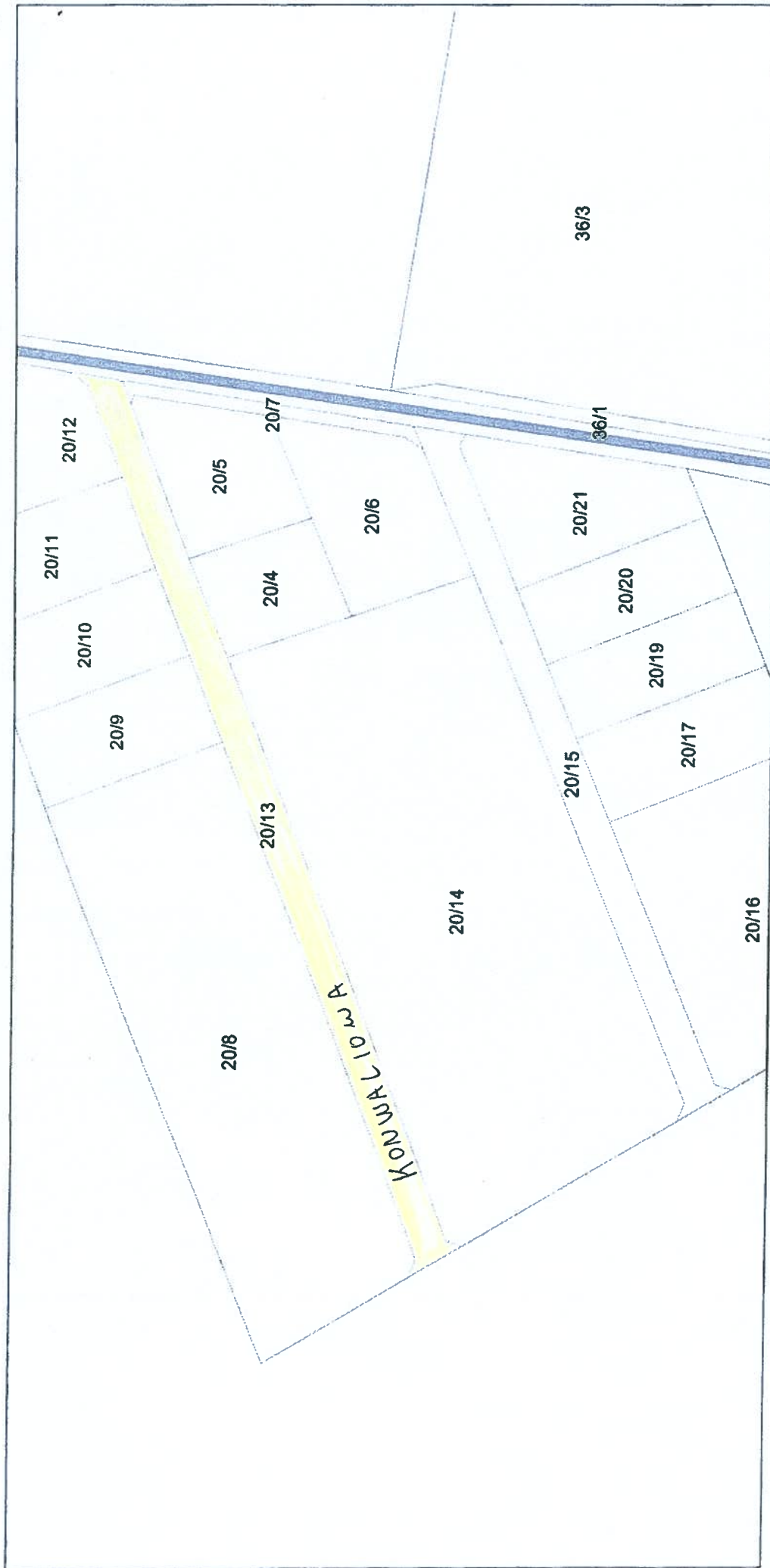
Rada Sołectwa wsi Sowinki, Sowiniec pozytywnie zaopiniowała nadanie drodze wewnętrznej nazwy „Lawendowa”.

W związku z powyższym podjęcie niniejszej uchwały jest uzasadnione.

PRZEWODNICZĄCY RADY

*Waldemar Waligórski*

Starostwo Powiatowe w Poznaniu  
Powiatowy Ośrodek Dokumentacji Geodezyjnej i Kartograficznej



Niniejszy wydruk nie stanowi dokumentu w rozumieniu przepisów prawa.  
Wydrukowano z systemu iGeoMap na podstawie danych PODGIK Poznań.  
Miasto i Gmina Mosina

*Obwód SOWINKI dr. 20/13*

Przybliżona skala 1:1300  
03.09.2013 13:02