

**UCHWAŁA NR LXIX/497/14
RADY MIEJSKIEJ W MOSINIE**

z dnia 30 października 2014 r.

w sprawie nadania nazwy drodze wewnętrznej w Krosinku

Na podstawie art. 18 ust. 2 pkt 13 ustawy z dnia 8 marca 1990 r. o samorządzie gminnym (j.t. Dz. U. z 2013 r., poz. 594 z późn. zm.) oraz art. 8 ust. 1a ustawy z dnia 21 marca 1985 r. o drogach publicznych (j.t. Dz. U. z 2013 r., poz. 260 z późn. zm.), Rada Miejska w Mosinie uchwala, co następuje:

§ 1. Nadaje się drodze wewnętrznej położonej w Krosinku, obejmującej działki o numerach ewidencyjnych 147/32, 147/33, 148/18, 149/10, 149/8, 148/17 oraz część działki o numerze ewidencyjnym 150/4, nazwę „**Czeremchowa**”.

§ 2. Szczegółowe położenie drogi wewnętrznej określonej w § 1, przedstawia mapa stanowiąca załącznik do niniejszej uchwały.

§ 3. Ustalona uchwałą nazwa drogi wewnętrznej podlega przeniesieniu na mapę zasadniczą i ewidencyjną Gminy Mosina.

§ 4. Wykonanie uchwały powierza się Burmistrzowi Gminy Mosina.

§ 5. Uchwała wchodzi w życie po upływie 14 dni od dnia jej ogłoszenia w Dzienniku Urzędowym Województwa Wielkopolskiego.

PRZEWODNICZĄCY RADY

Waldemar Waligórski

Uzasadnienie

W wyniku wydanych decyzji Burmistrza Gminy Mosina nr PP.MP 7430-83B/05 z dnia 30.11.2005 r., PP MT 7430-7/2006 z dnia 15.03.2006 r., GG BT 7430-11/11 z dnia 10.04.2011 r. oraz GG BT 7430/12/11 z 10.04.2011 r. zatwierdzających projekty podziału gruntu, powstały działki o numerach ewidencyjnych 147/32, 147/33, 148/18, 149/10, 148/17 i 150/4, stanowiące drogę wewnętrzną. Wymienione działki gruntu stanowią własność Gminy Mosina z wyjątkiem działek 147/32 i 147/33. Właścicielem działek 147/32 i 147/33 jest osoba fizyczna, która zgodnie z art. 8 ust 1a ustawy z dnia 21 marca 1985 r. o drogach publicznych (Dz. U. z 2013 r., poz. 260 z późn. zm.), wyraziła zgodę na nadanie nazwy drodze wewnętrznej.

W dniu 15 września 2014 r. Rada Sołecka wsi Krosinko pozytywnie zaopiniowała nazwanie drogi wewnętrznej nazwą „Czeremchowa”.

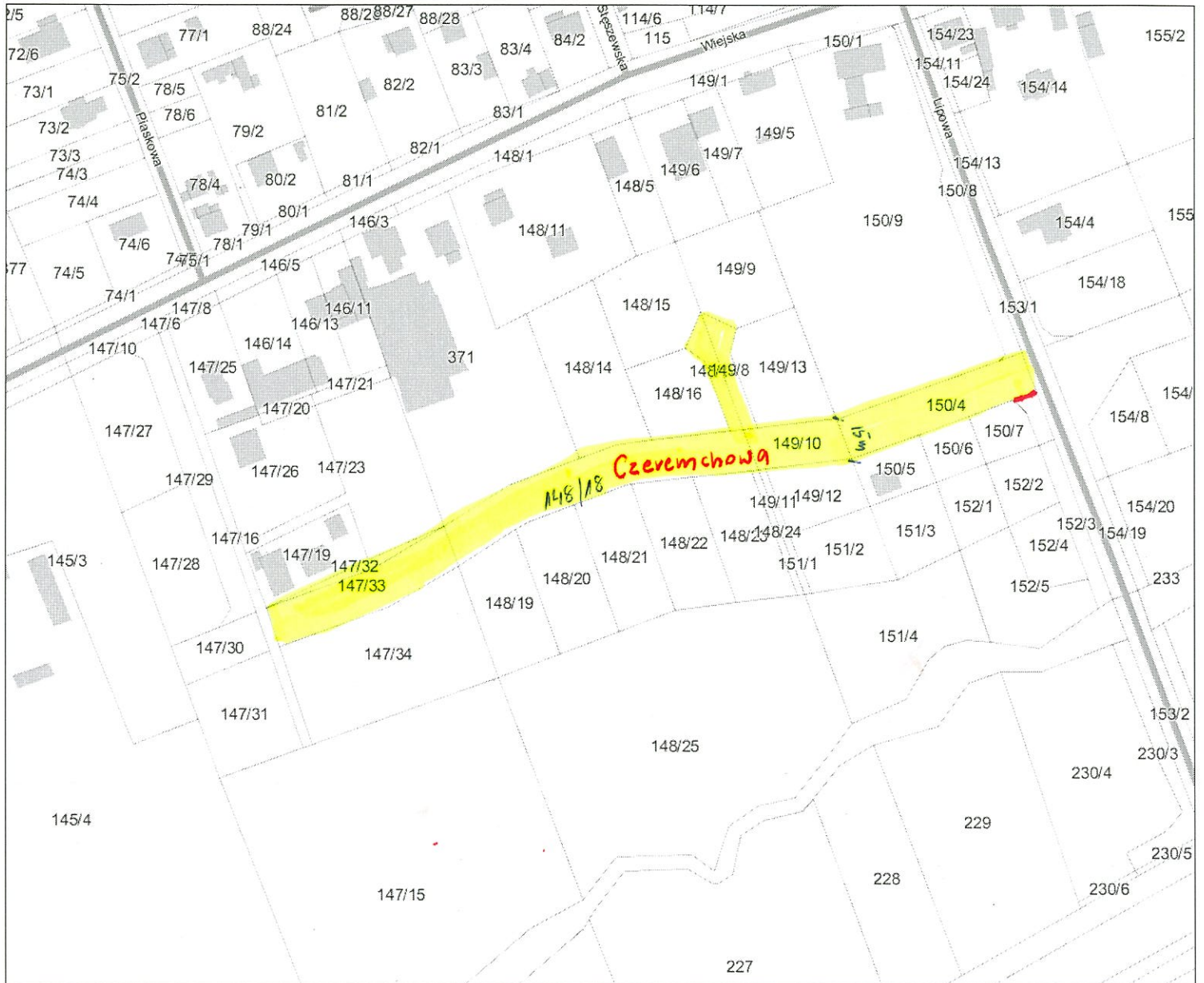
Nadanie nazwy drodze jest konieczne dla ustalenia adresów dla wydzielonych działek budowlanych.

W związku z powyższym podjęcie uchwały jest w pełni uzasadnione.

PRZEWODNICĄCY RADY

Waldemar Waligórski

Starostwo Powiatowe w Poznaniu
Powiatowy Ośrodek Dokumentacji Geodezyjnej i Kartograficznej



Niniejszy wydruk nie stanowi dokumentu w rozumieniu przepisów prawa.
Wydrukowano z systemu iGeoMap na podstawie danych PODGiK Poznań.
Miasto i Gmina Mosina

Przybliżona skala 1:2194
17.09.2014 12:08

załącznik do uchwały

Starostwo Powiatowe w Poznaniu
Powiatowy Ośrodek Dokumentacji Geodezyjnej i Kartograficznej



Niniejszy wydruk nie stanowi dokumentu w rozumieniu przepisów prawa.
Wydrukowano z systemu iGeoMap na podstawie danych PODGiK Poznań.
Miasto i Gmina Mosina

Przybliżona skala 1:8776
23.09.2014 13:42