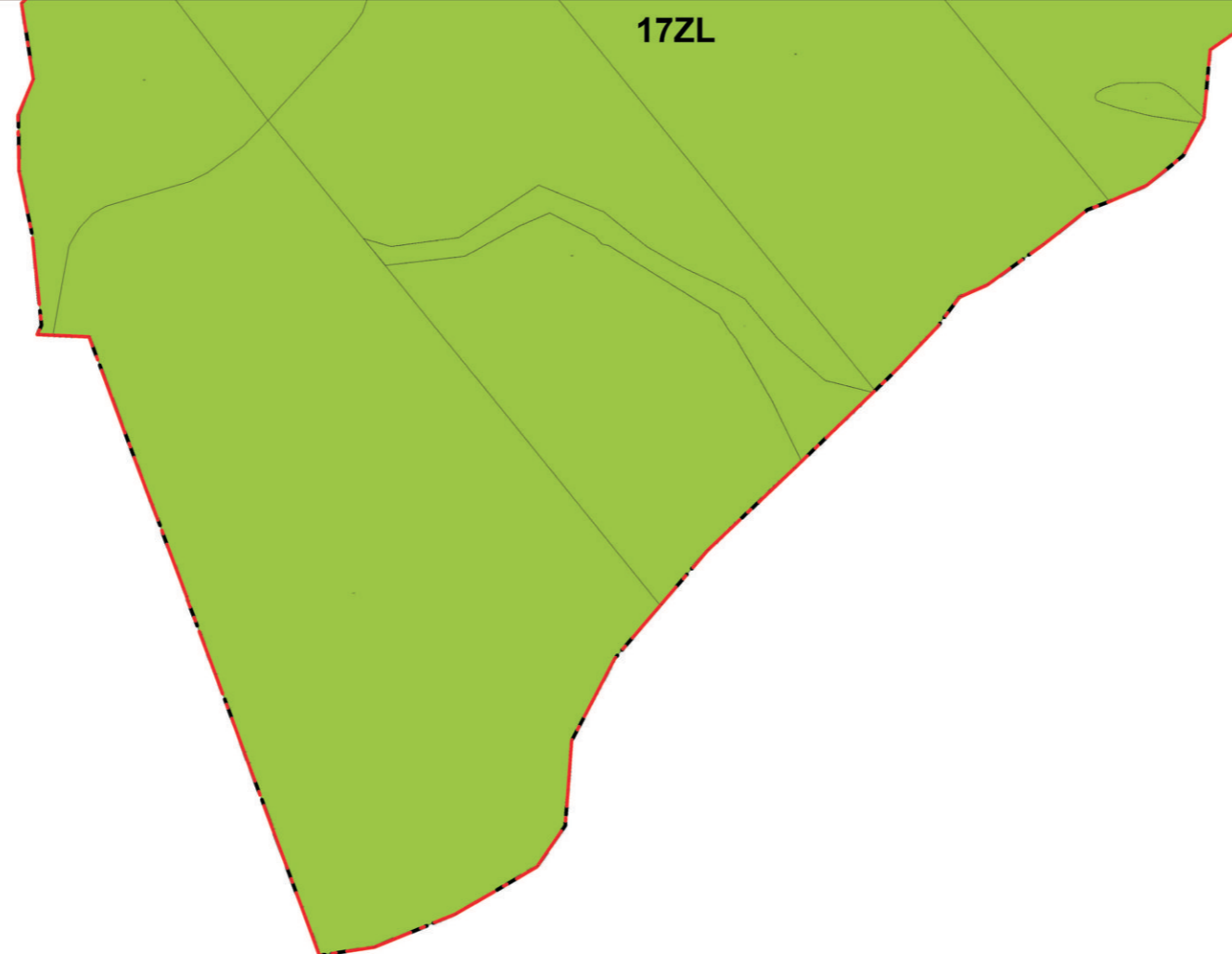


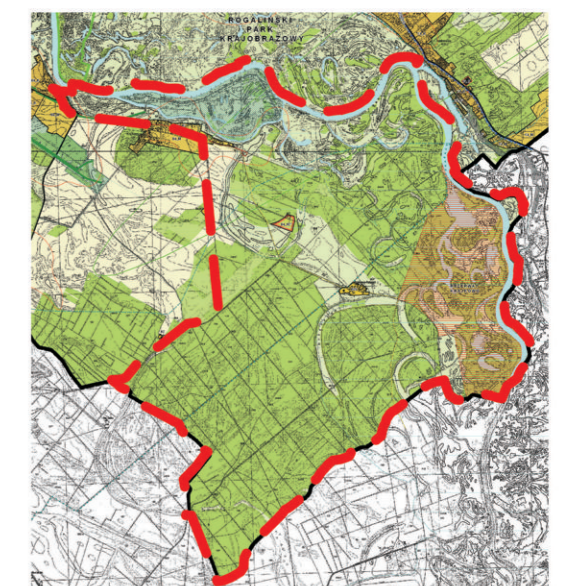
OBJAŚNIENIA:

-  GRANICA ADMINISTRACYJNA GMINY MOSINA
-  GRANICA OBSZARU OBJĘTEGO PLANEM MIEJSCOWYM
-  LINIE ROZGRANICZAJĄCE TERENY O RÓŻNYM PRZEZNACZENIU LUB RÓŻNYCH ZASADACH ZAGOSPODAROWANIA
-  NIEPRZEKRACZALNA LINIA ZABUDOWY
-  RM TERENY ZABUDOWY ZAGRODOWEJ
-  U TERENY ZABUDOWY USŁUGOWEJ
-  UZE TERENY ZABUDOWY USŁUGOWEJ I ZIELENI URZĄDZONEJ
-  R TERENY ROLNICZE
-  ZP TERENY ZIELENI URZĄDZONEJ
-  ZWS TERENY ZIELENI NIEURZĄDZONEJ I WÓD POWIERZCHNIOWYCH ŚRÓDLĄDOWYCH
-  ZL TERENY LASÓW
-  IZL TERENY INFRASTRUKTURY TECHNICZNEJ I TERENY LASÓW
-  KD-Z TERENY DROGI PUBLICZNEJ KLASY ZBIORCZEJ
-  KD-L TERENY DROGI PUBLICZNEJ KLASY LOKALNEJ
-  KD-D TERENY DROGI PUBLICZNEJ KLASY DOJAZDOWEJ
-  KDW TERENY DRÓG WEWNĘTRZNYCH
-  OBSZAR SZCZEGÓLNEGO ZAGROŻENIA POWODZIĄ
-  GRANICA REZERWATU KRAJKOWO
-  GRANICA GZWP WIELKOPOLSKA DOLINA KOPALNA
-  TEREN W CAŁOŚCI W GRANICACH GZWP PRADOLINA WARSZAWSKO-BERLIŃSKA
-  SZLAK ROWEROWY
-  OBIEKTY UJĘTE W GMINNEJ EWIDENCJI ZABYTKÓW
-  GRANICA ARCHEOLOGICZNEJ STREFY OCHRONY KONSERWATORSKIEJ
-  GRANICA STREFY OCHRONY BEZPOŚREDNIEJ UJĘCIA WODY W REJONIE MOSINA-KRAJKOWO
-  GRANICA STREFY OCHRONY POŚREDNIEJ UJĘCIA WODY W REJONIE MOSINA-KRAJKOWO
-  CAŁOŚĆ OBSZARU OBJĘTEGO PLANEM MIEJSCOWYM ZNAJDUJE SIĘ W GRANICACH OBSZARÓW NATURA 2000: OSTOJA ROGALIŃSKA (PLB300017) I ROGALIŃSKA DOLINA WARTY (PLH300012) ORAZ W GRANICACH ROGALIŃSKIEGO PARKU KRAJOBRAZOWEGO

PRZEWODNICZY RADY
Waldemar Waligórski



WYRYS ZE STUDIUM UWARUNKOWAŃ I KIERUNKÓW ZAGOSPODAROWANIA PRZESTRZENNEGO GMINY MOSINA



GRANICA OBSZARU OBJĘTEGO PLANEM MIEJSCOWYM

1:2000

SKALA 1:2000