

PRZEWODNICZĄCY  
RADY MIEJSKIEJ W MOSINIE  
Pl. 20 Października 1  
62-050 Mosina  
tel./fax 661 8132-611  
**BR.0003.624.2013**

Mosina, dnia 21 czerwca 2013 r.



**Pani**  
**Zofia Springer**  
**Burmistrz Gminy Mosina**

W załączeniu przekazuję kserokopię zapytania radnej Małgorzaty Kaptur w sprawie komunikacji na Osiedlu Leśnym w Czapurach.

Z up. Przewodniczącego  
Rady Miejskiej

Do wiadomości:

Pani  
Małgorzata Kaptur  
Radna Rady Miejskiej  
w Mosinie

## ZAPYTANIE i WNIOSEK RADNEGO

1. Imię i nazwisko radnego: **Małgorzata Kaptur**
2. Zapytania i wniosek w sprawie komunikacji na Osiedlu Leśnym w Czapurach

Osiedle Leśne w Czapurach ciągle się rozrasta. Kolejne etapy budowane są coraz dalej od szosy – odległość od skrajnego punktu osiedla do ulicy Poznańskiej wynosi ponad 1000 m. Droga wiedzie krętymi i miejscami pochyłymi drogami wewnętrznymi (pieszojezdnie) o szerokości ok. 8 m. Są one nieprzystosowane do obsługi zwiększającego się ruchu samochodów osobowych, szambowozów, śmieciarek. Newralgicznym punktem jest zakręt pod kątem 90° na ulicy Jagodowej, który jest położony na usypanej nieumocnionej skarpi. Jest to w tej chwili jedna droga dojazdowa do Osiedla Leśnego IV etap I (32 mieszkania) i etap II (132 mieszkania). Obecny dukt leśny biegnący przez działkę leśną nr ewidencyjny 267 obr. Czapury (przedłużenie ul. Leśnej w Czapurach) jest nielegalnie wykorzystywany przez inwestora i mieszkańców osiedla.

Istniejące rozwiązanie może okazać się wkrótce niewydolne, a w razie jakiegoś zdarzenia losowego stwarzać zagrożenie dla mieszkańców.



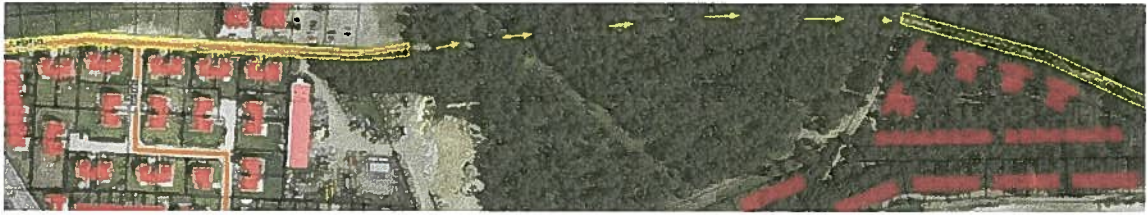
Dla Osiedla Leśnego, nad czym ubolewam, nie został opracowany miejscowy plan zagospodarowania przestrzennego, który by całościowo rozstrzygał o komunikacji.

W związku z powyższym proszę o udzielenie następujących informacji:

1. Czy istniejący układ dróg zdaniem burmistrza jest w stanie bezkolizyjnie (samochody osobowe, szambowozy, śmieciarki, samochody dostawcze, ratunkowe, piesi, dzieci) obsłużyć mieszkańców osiedla Leśnego? Czy gmina posiada jakieś opinie specjalistów w tej dziedzinie i na ich podstawie nie będzie podejmować żadnych działań? Co z drogami na nieumocnionych skarpach (takich, jak ta na zdjęciu – ul. Jagodowa)?



2. Czy gmina podjęła już jakieś działania w celu zabezpieczenia alternatywnej drogi dojazdowej do Osiedla Leśnego IV etap I i etap II, połączenie obecnej ulicy Leśnej – działka nr 244/1 z ul. Gruszkową – działka nr 244/3? Jeśli tak, to jakie?



3. Jaki byłby koszt takiego rozwiązania: wytyczenie drogi, przejęcie gruntu leśnego i wybudowanie drogi?



## WNIOSEK

**Jeśli gmina nie rozpoczęła jeszcze żadnych starań we wskazanych obszarach, wnoszę o ich podjęcie.**

*M. Kąpiel*