

MOSINA



## Radni Rady Miejskiej w Mosinie

Mosina, 28 Lutego 2018 r.

Rada Miejska w Mosinie

Wpł. dnia 1.02.2019 r.

Nr sprawy BR.0003.59.2019

Dominik Michalak

Jolanta Szymczak

Andrzej Rażny

Sz. P.

Przemysław Mieloch

Burmistrz Gminy Mosina

**Interpelacja dotyczy: zmiany organizacji ruchu w rejonie ulicy Żurawinowej w Czapurach**

W związku z licznymi sygnałami odnośnie złej organizacji ruchu w rejonie ulicy Żurawinowej w Czapurach, zwracamy się z prośbą o przeanalizowanie obecnej sytuacji oraz wprowadzenie zmian w organizacji ruchu w tym rejonie w zakresie wskazanym przez jednego z mieszkańców Czapur. W załączniku interpelacji przesyłamy opis problemu wraz z proponowanymi rozwiązaniami.

Z poważaniem,

*Michalak*  
*J. Szymczak*  
*Andrzej Rażny*

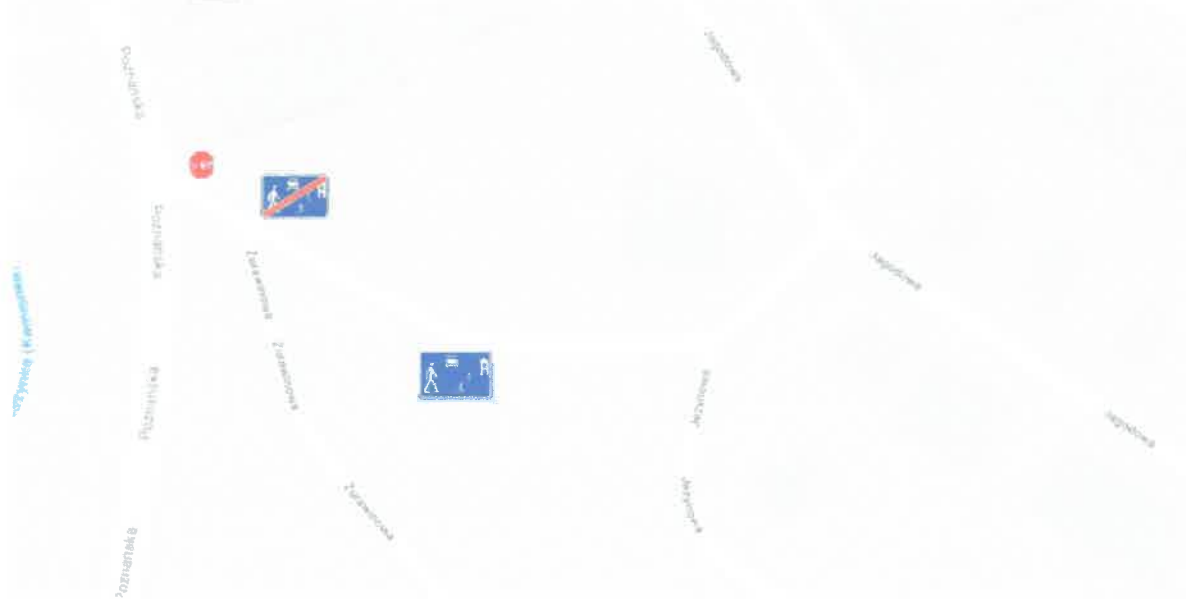
ZAŁĄCZNIK '

CZAPURY ULICA ŻURAWINOWA A UL. JAGODOWA

# CZAPURY

## skrzyżowanie ul. Żurawinowa a ul. Jagodowa

STAN OBECNY:



W chwili obecnej zgodnie z przepisami Ustawy Prawo o Ruchu Drogowym pierwszeństwo na skrzyżowaniu ul. Żurawinowa a ul. Jagodowa mają pojazdy poruszające się po ul. Żurawinowej, ponieważ:

**Włączanie się do ruchu według Ustawy Prawo o Ruchu Drogowym - Art.1:**

**1. Włączanie się do ruchu następuje przy rozpoczynaniu jazdy po postoju lub zatrzymaniu się niewynikającym z warunków lub przepisów ruchu drogowego oraz przy wjeżdżaniu:**

- 1) na drogę z nieruchomości, z obiektu przydrożnego lub dojazdu do takiego obiektu, z drogi niebędącej drogą publiczną oraz ze strefy zamieszkania;
- 2) na drogę z pola lub na drogę twardą z drogi gruntowej;
- 3) na jezdnię z pobocza, z chodnika lub z pasa ruchu dla pojazdów powolnych;
- 3a) na jezdnię lub pobocze z drogi dla rowerów, z wyjątkiem wjazdu na przejazd dla rowerzystów lub pas ruchu dla rowerów;
- 4) pojazdem szynowym na drogę z zajezdni lub na jezdnię z pętli.

**2. Kierujący pojazdem, włączając się do ruchu, jest obowiązany zachować szczególną ostrożność oraz ustąpić pierwszeństwa innemu pojazdowi lub uczestnikowi ruchu.**

Jak wygląda rzeczywistość? Droga o nawierzchni asfaltowej (odcinek ok. 40m), która została wykonana na części ul. Żurawinowej (z ul. Poznańską krzyżuje się ul. Żurawinowa, a nie ul. Jagodowa) i na części ul. Jagodowej (wzniesienie) została wykonana w trakcie remontu mostu na ul. Poznańskiej celem ułatwienia wjazdu autobusom ZTM na teren Osiedla „Leśnego”, gdzie zawracały. Od tego czasu zdecydowana większość kierujących pojazdami mieszkająca na w/w Osiedlu żyje w przekonaniu, że ul. Jagodowa (bo tak prowadzi nawierzchnia asfaltowa) krzyżuje się z ul. Poznańską i Ci kierujący nie ustępują pierwszeństwa kierującym

jadącym od strony Przedszkola ul. Żurawinową (droga z kostki), którzy to zgodnie z obowiązującymi przepisami mają pierwszeństwo.

Co to strefa zamieszkania zgodnie z Ustawą?:

Ustawa Prawo o Ruchu Drogowym – art. 2: 16) strefa zamieszkania – obszar obejmujący drogi publiczne lub inne drogi, na którym obowiązują szczególne zasady ruchu drogowego, a wjazdy i wyjazdy oznaczone są odpowiednimi znakami drogowymi;

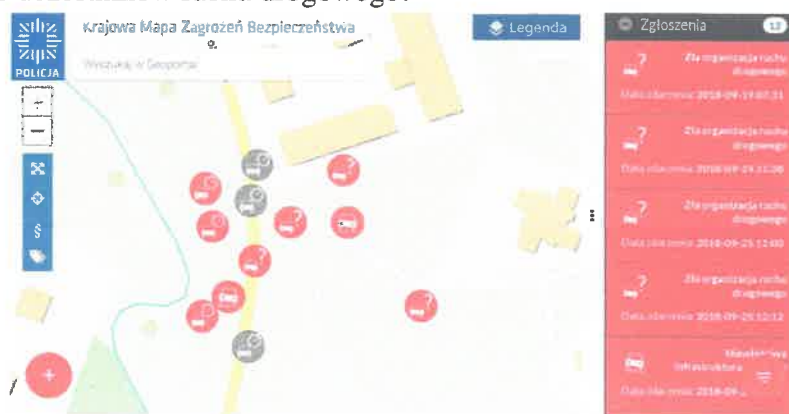
Obecnie znak D-40 mówiący o wjeździe do strefy zamieszkania ustawiony jest na końcu drogi asfaltowej, a znak D-41 mówiący o końcu strefy zamieszkania ustawiony jest przy skrzyżowaniu z ul. Żurawinową. Różnica ok. 30m.

## OBECNYM OZNAKOWANIEM I UPORZĄDKOWANIEM PIERWSZEŃSTWA RUCHU POJAZDÓW NALEŻY SIĘ ZAJĄĆ W TRYBIE NATYCHMIASTOWYM.

Skrzyżowaniu ul. Jagodowej i ul. Żurawinowej jest skrzyżowaniem kolizyjnym, z jednej strony przez nieprawidłowe oznakowanie, a z drugiej strony przez nieznaną przepisy kierujących pojazdami.

Przypomnę, że ul. Żurawinową poruszają się pojazdy, w których siedzą dzieci odbierane z Przedszkola i zagrożone jest ich zdrowie, życie i bezpieczeństwo.

Obecny stan rzeczy zgłaszany jest przez mieszkańców i oznaczony na Krajowej Mapie Zagrożenia Bezpieczeństwa, ale nikt nic z tym nie robi, aby poprawić tą sytuację i bezpieczeństwo uczestników ruchu drogowego!



# PROPOZYCJA ROZWIĄZANIA SYTUACJI

## 1. UZUPEŁNIENIE OZNAKOWANIA



- Dla kierujących poruszających się ul. Jagodową od strony osiedla dołożyć pod znakiem D-41 znak ustąp pierwszeństwa A-7 oraz na końcu drogi przy skrzyżowaniu z ul. Żurawinową namalować białą ciągłą linię wskazującą miejsce zatrzymania pojazdu celem ustąpienia pierwszeństwa.
- Dla kierujących zjeżdżających z ul. Poznańskiej w ul. Żurawinową ustawić znak A-7 i namalować białą przerywaną linię, celem wskazania miejsca zatrzymania pojazdu, aby ustąpić pierwszeństwo pojazdom z ul. Żurawinowej
- Dla kierujących poruszających się ul. Żurawinową od strony Przedszkola ustawić znak D-1

Ponadto na ul. Jagodowej można umieścić odpowiednio zmodyfikowany znak T-6c, a na ul. Żurawinowej odpowiednio zmodyfikowany znak T-6a

## 2. ZMIANA ORGANIZACJI RUCHU



- Przenieść znak D-41 wyżej na koniec / początek drogi o nawierzchni asfaltowej

- Dla kierujących poruszających się ul. Jagodową od strony osiedla umieścić przed skrzyżowaniem z ul. Żurawinową znak A-5 oraz namalować grubą przerywaną białą linię wskazującą miejsca zatrzymania pojazdu
- Dla kierujących zjeżdżających z ul. Poznańskiej w ul. Żurawinową ustawić znak A-5 oraz namalować grubą przerywaną białą linię wskazującą miejsca zatrzymania pojazdu
- Dla kierujących poruszających się ul. Żurawinową od strony Przedszkola ustawić znak A-5 oraz namalować grubą przerywaną białą linię wskazującą miejsca zatrzymania pojazdu

Przykład oznakowania poziomego – białe grube przerywane linie (Poznań ul. Jasna Rola a ul. Błazeja):



**BR.0003.59.2019**

Mosina, 1 marca 2019 r.



**Pan  
Przemysław Mieloch  
Burmistrz Gminy Mosina**

W załączeniu przekazuję kserokopię interpelacji radnych Dominika Michalaka, Jolanty Szymczak i Andrzeja Rażnego w sprawie zmiany organizacji ruchu w rejonie ulicy Żurawinowej w Czapurach.

Z up. Przewodniczącej  
Rady Miejskiej

*Małgorzata Krywaniuk*

**Do wiadomości:**

Pan Dominik Michalak radny Rady Miejskiej w Mosinie  
Pani Jolanta Szymczak radna Rady Miejskiej w Mosinie  
Pan Andrzej Rażny radny Rady Miejskiej w Mosinie