

**UCHWAŁA NR V/27/19  
RADY MIEJSKIEJ W MOSINIE**

z dnia 28 lutego 2019 r.

**o przystąpieniu do sporządzenia miejscowego planu zagospodarowania przestrzennego  
dla działek o nr ewid. 149/5 i 150/9, obręb Krosinko**

Na podstawie art. 18 ust. 2 pkt 5 ustawy z dnia 8 marca 1990 r. o samorządzie gminnym (Dz. U. z 2018 r., poz. 994, 1000, 1349, 1432 i 2500) oraz art. 14 ust. 1 ustawy z dnia 27 marca 2003 r. o planowaniu i zagospodarowaniu przestrzennym (Dz. U z 2018 r., poz. 1945, z 2019 r., poz. 60 i 235), Rada Miejska w Mosinie uchwala, co następuje:

**§ 1.** Przystępuje się do sporządzenia miejscowego planu zagospodarowania przestrzennego dla działek o nr ewid. 149/5 i 150/9, obręb Krosinko.

**§ 2. 1.** Granice obszaru objętego projektem planu przedstawione zostały na mapie ewidencyjnej, stanowiącej załącznik do uchwały.

2. Przedmiotem opracowania planu, o którym mowa w § 1, jest ustalenie przeznaczenia terenów, w tym dla inwestycji celu publicznego oraz określenie sposobów ich zagospodarowania i zabudowy.

3. Zakres ustaleń planu obejmuje problematykę wskazaną w art. 15 ust. 2 i 3 ustawy z dnia 27 marca 2003 r. o planowaniu i zagospodarowaniu przestrzennym.

**§ 3.** Wykonanie uchwały powierza się Burmistrzowi Gminy Mosina.

**§ 4.** Uchwała wchodzi w życie z dniem podjęcia.

PRZEWODNICZĄCA RADY  
*M. Kaptur*  
Małgorzata Kaptur

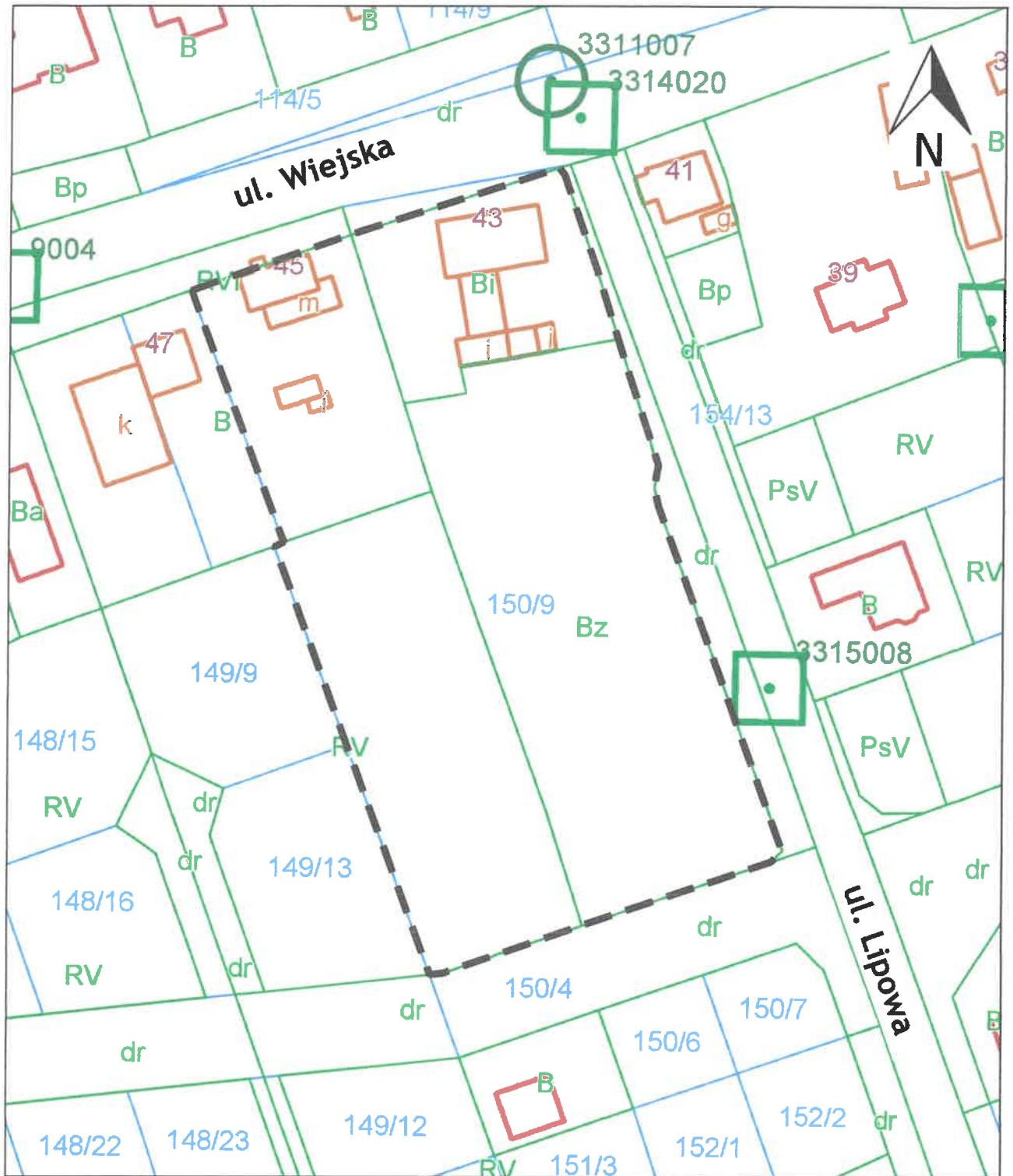
## UZASADNIENIE

Działki o nr ewid. 149/5 i 150/9, obręb Krosinko, są objęte obowiązującym miejscowym planem zagospodarowania terenów zabudowy mieszkaniowej we wsi Krosinko w rejonie ulicy Wiejskiej, przyjętym Uchwałą Nr XXIII/202/04 Rady Miejskiej w Mosinie z dnia 15 kwietnia 2004 r. (Dz. Urz. Woj. Wielkopolskiego, Nr 103, poz. 2076). Zgodnie z tym planem miejscowym, działka o nr ewid. 149/5, obręb Krosinko, przeznaczona jest pod tereny zabudowy mieszkaniowej niskiej intensywności, oznaczone symbolem MN na rysunku planu, a działka o nr ewid. 150/9, obręb Krosinko, pod usługi oświaty z dopuszczeniem zabudowy mieszkaniowej jednorodzinnej niskiej intensywności, oznaczone symbolem UO/MN na rysunku planu.



Dla terenów części wsi Krosinko oraz terenów części miasta Mosina, w tym działek o nr ewid. 149/5 i 150/9, obręb Krosinko, Rada Miejska w Mosinie Uchwałą Nr XX/134/15 z dnia 29 października 2015 r. przystąpiła do sporządzenia miejscowego planu zagospodarowania przestrzennego. W dniach 30 kwietnia 2018 r. – 23 maja 2018 r. odbyło się wyłożenie projektu planu miejscowego wraz z prognozą oddziaływania na środowisko do publicznego wglądu, w dniu 9 maja 2018 r. odbyła się dyskusja publiczna nad przyjętymi w projekcie planu wraz z prognozą oddziaływania na środowisko rozwiązaniami, a uwagi można było składać do dnia 8 czerwca 2018 r. W związku z uwzględnieniem części złożonych uwag, konieczna była zmiana projektu planu miejscowego i w konsekwencji ponowne uzgodnienie projektu planu miejscowego wraz z prognozą oddziaływania na środowisko z Dyrektorem Wielkopolskiego Parku Narodowego. Dyrektor Wielkopolskiego Parku Narodowego postanowieniem nr 26/2018 z dnia 10 grudnia 2018 r. odmówił uzgodnienia projektu planu miejscowego. Obecnie trwa etap dostosowywania projektu planu miejscowego wraz z prognozą oddziaływania na środowisko do wymagań Dyrektora Wielkopolskiego Parku Narodowego. Dopiero po zakończeniu tego etapu możliwe będzie ponowne, tj. drugie wyłożenie projektu planu miejscowego wraz z prognozą oddziaływania na środowisko do publicznego wglądu.

Komisja Oświaty, Spraw Społecznych i Promocji Rady Miejskiej w Mosinie na swoim posiedzeniu w dniu 16 stycznia 2019 r. zawnioskowała do Burmistrza Gminy Mosina o przygotowanie projektu uchwały o przystąpieniu do sporządzenia miejscowego planu zagospodarowania przestrzennego dla działki, na której ma powstać sala gimnastyczna przy szkole w Krosinku. W związku z powyższym projekt uchwały obejmujący teren istniejącej szkoły, tj. działki o nr ewid. 150/9, obręb Krosinko, jak i teren działki o nr ewid. 149/5, obręb Krosinko, na której ma zostać zlokalizowana sala gimnastyczna, został przedłożony Radzie Miejskiej w Mosinie.

PRZEWODNICZĄCA RADY  
*M. Kaptur*  
Małgorzata Kaptur



PRZEWODNICZĄCA RADY  
*M. Kaptur*  
Małgorzata Kaptur

 obszar opracowania  
 działki ewidencyjne

