

**Uchwała Nr XXV/220/2000
Rady Miejskiej w Mosinie
z dnia 12 kwietnia 2000 r.**

**o przystąpieniu do sporządzenia zmiany miejscowego planu ogólnego
zagospodarowania przestrzennego Miasta Mosina.**

Na podstawie art. 7 ust. 1 pkt 1 i art. 18 ust. 2 pkt 15 ustawy z dnia 8 marca 1990 r. o samorządzie gminnym (j. t. Dz. U. z 1996 r. Nr 13, poz. 74 z późn. zm.) oraz art. 12 ust. 1 i 4 ustawy z dnia 7 lipca 1994 r. o zagospodarowaniu przestrzennym (j. t. Dz. U. z 1999 r. Nr 15, poz. 139, Nr 41, poz. 412 i Nr 111, poz. 1279) **Rada Miejska w Mosinie uchwala, co następuje:**

§ 1.

Przystępuje się do sporządzenia zmiany miejscowego planu ogólnego zagospodarowania przestrzennego Miasta Mosina, zatwierdzonego uchwałą Nr XXI/126/91 Rady Miasta i Gminy Mosina z dnia 30 grudnia 1991 r. (Dz. Urz. Woj. Pozn. z 1992 r. Nr 2, poz. 13), w części miasta Mosina, obejmującej teren pomiędzy ulicami: Krótką, Wiejską, Pożegowską, Skrzynecką i lasem Wielkopolskiego Parku Narodowego.

§ 2.

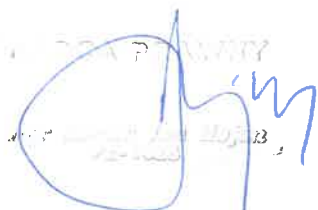
1. Zmiana planu, o którym mowa w § 1, obejmuje obszar przedstawiony na planie w skali 1 : 5 000, stanowiącym załącznik do niniejszej uchwały.
2. Przedmiotem opracowania są tereny dotychczas przeznaczone w części pod zabudowę mieszkaniową z dopuszczeniem nieuciążliwych miejsc pracy, w części pod intensywne uprawy ogrodnicze z prawem zabudowy budynkiem mieszkalnym i w części stanowiącą łąki, które mają być przeznaczone pod zabudowę mieszkaniową.
3. Zakres ustaleń planu obejmuje:
 - 1) przeznaczenie terenów oraz linie rozgraniczające tereny o różnych funkcjach;
 - 2) linie rozgraniczające ulice, place oraz drogi publiczne wraz z urządzeniami pomocniczymi;
 - 3) zasady obsługi w zakresie infrastruktury technicznej oraz linie rozgraniczające tereny tej infrastruktury;
 - 4) lokalne warunki, zasady i standardy kształtowania zabudowy oraz urządzenia terenu, w tym również linie zabudowy i gabaryty obiektów, a także maksymalne lub minimalne wskaźniki intensywności zabudowy.

§ 3.

Wykonanie uchwały powierza się Zarządowi Miejskiemu w Mosinie.

§ 4.

Uchwała wchodzi w życie z dniem podjęcia.



Przewodniczący Rady

mgr Przemysław Pniewski

UZASADNIENIE

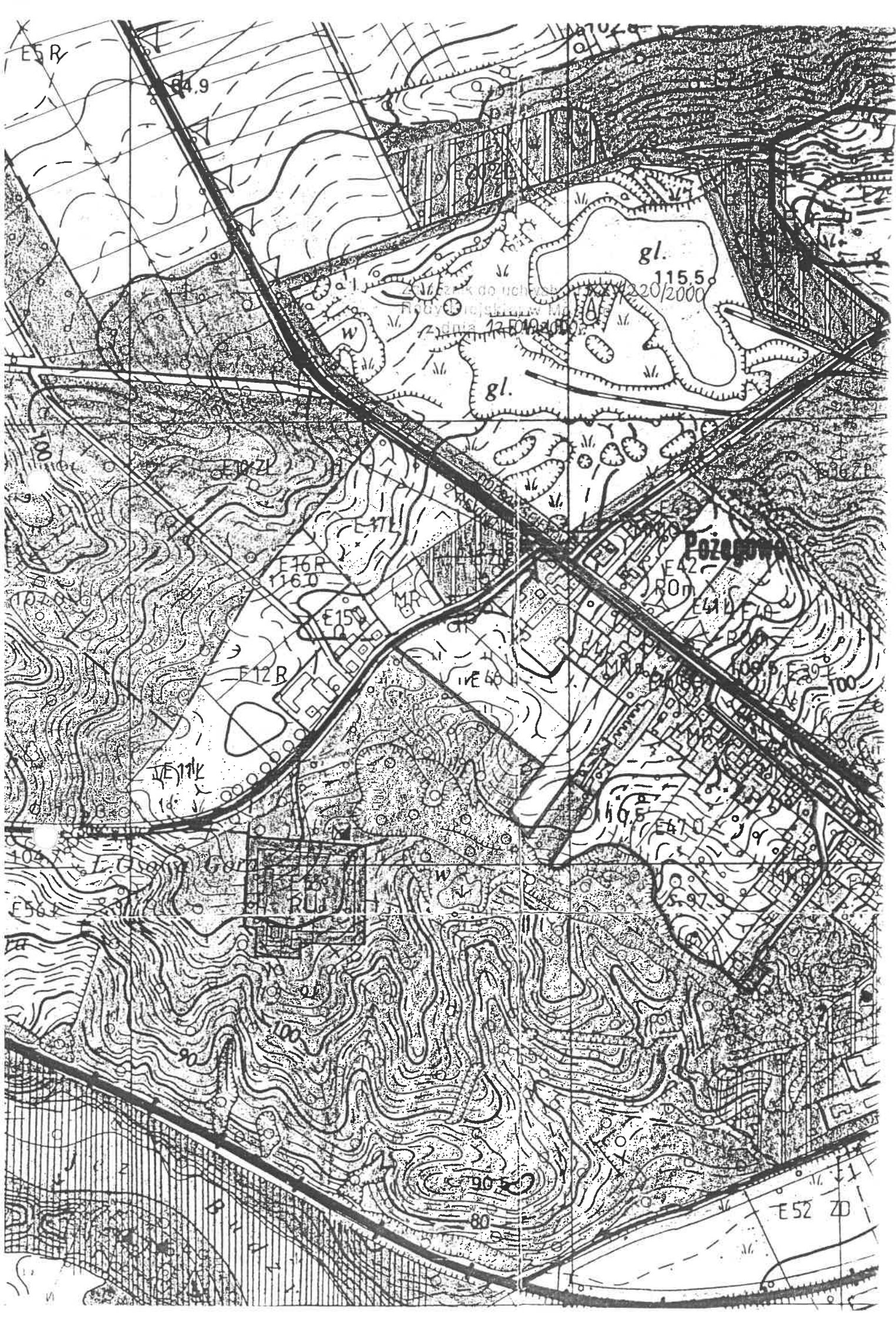
Zarząd Miejski w Mosinie, działając na podstawie art. 31 ustawy z dnia 7 lipca 1994 r. o zagospodarowaniu przestrzennym (j. t. Dz. U. z 1999 r. Nr 15, poz. 139, Nr 41, poz. 412 i Nr 111, poz. 1279), na posiedzeniu w dniu 24 lutego 2000 r. przeprowadził analizę sprawy zmiany przeznaczenia terenu pomiędzy ulicami: Krótką, Wiejską, Pożegowską, Skrzynecką i lasem Wielkopolskiego Parku Narodowego w Mosinie. Zgodnie z obowiązującym miejscowym planem ogólnym zagospodarowania przestrzennego Miasta Mosina, zatwierdzonym uchwałą Nr XXI/126/91 Rady Miasta i Gminy Mosina z dnia 30 grudnia 1991 r. (Dz. Urz. Woj. Pozn. z 1992 r. Nr 2, poz. 13), przedmiotowy teren przeznaczony jest: w części pod zabudowę mieszkaniową z dopuszczeniem nieuciążliwych miejsc pracy, w części pod intensywne uprawy ogrodnicze z prawem zabudowy budynkiem mieszkalnym i w części stanowiącą łąki.

Zarząd Miejski zaopiniował pozytywnie przeznaczenie wyżej wymienionego obszaru na teren zabudowy mieszkaniowej.

Ponadto zmiana miejscowego planu ogólnego zagospodarowania przestrzennego Miasta Mosina nie koliduje z zatwierdzonym uchwałą Nr XLVIII/365/98 Rady Miejskiej w Mosinie z dnia 9 czerwca 1998 r. „Studium uwarunkowań i kierunków zagospodarowania przestrzennego miasta i gminy Mosina”.

BU RMISTRZ

dr inż. Jan Kalużyński



E5R

84.9

gl.
115.5
20/2000

gl.

POZOGOWA

E16R
116.0

E15W

E12B

JEYIK

E18W

E21W

100

90

E52 W