

**Uchwała Nr XXV/230/2000
Rady Miejskiej w Mosinie
z dnia 12 kwietnia 2000 r.**

**o przystąpieniu do sporządzenia zmiany miejscowego planu ogólnego
zagospodarowania przestrzennego Gminy Mosina.**

Na podstawie art. 7 ust. 1 pkt 1 i art. 18 ust. 2 pkt 15 ustawy z dnia 8 marca 1990 r. o samorządzie gminnym (j. t. Dz. U. z 1996 r. Nr 13, poz. 74 z późn. zm.) oraz art. 12 ust. 1 i 4 ustawy z dnia 7 lipca 1994 r. o zagospodarowaniu przestrzennym (j. t. Dz. U. z 1999 r. Nr 15, poz. 139, Nr 41, poz. 412 i Nr 111, poz. 1279) **Rada Miejska w Mosinie uchwala, co następuje:**

§ 1.

Przystępuje się do sporządzenia zmiany miejscowego planu ogólnego zagospodarowania przestrzennego Gminy Mosina, zatwierdzonego uchwałą Nr XXI/127/91 Rady Miasta i Gminy Mosina z dnia 30 grudnia 1991 r. (Dz. Urz. Woj. Pozn. z 1992 r. Nr 2, poz. 14), w części wsi Rogalinek, obejmującej działki o nr ewid. 636/10, 636/11, 636/15, 636/16 i 636/17 oraz część działki o nr ewid. 636/12.

§ 2.

1. Zmiana planu, o którym mowa w § 1, obejmuje obszar przedstawiony na planie w skali 1 : 10 000, stanowiącym załącznik do niniejszej uchwały.
2. Przedmiotem opracowania jest teren dotychczas przeznaczony pod ogrody przydomowe, który planuje się przeznaczyć pod zabudowę mieszkaniową.
3. Zakres ustaleń planu obejmuje:
 - 1) przeznaczenie terenów oraz linie rozgraniczające tereny o różnych funkcjach;
 - 2) linie rozgraniczające ulice, place oraz drogi publiczne wraz z urządzeniami pomocniczymi;
 - 3) zasady obsługi w zakresie infrastruktury technicznej oraz linie rozgraniczające tereny tej infrastruktury.

§ 3.

Wykonanie uchwały powierza się Zarządowi Miejskiemu w Mosinie.

§ 4.

Uchwała wchodzi w życie z dniem podjęcia.

RADA MIEJSKA
W MOSINIE
12 kwietnia 2000 r.

Przewodniczący Rady
mgr Przemysław Pniowski

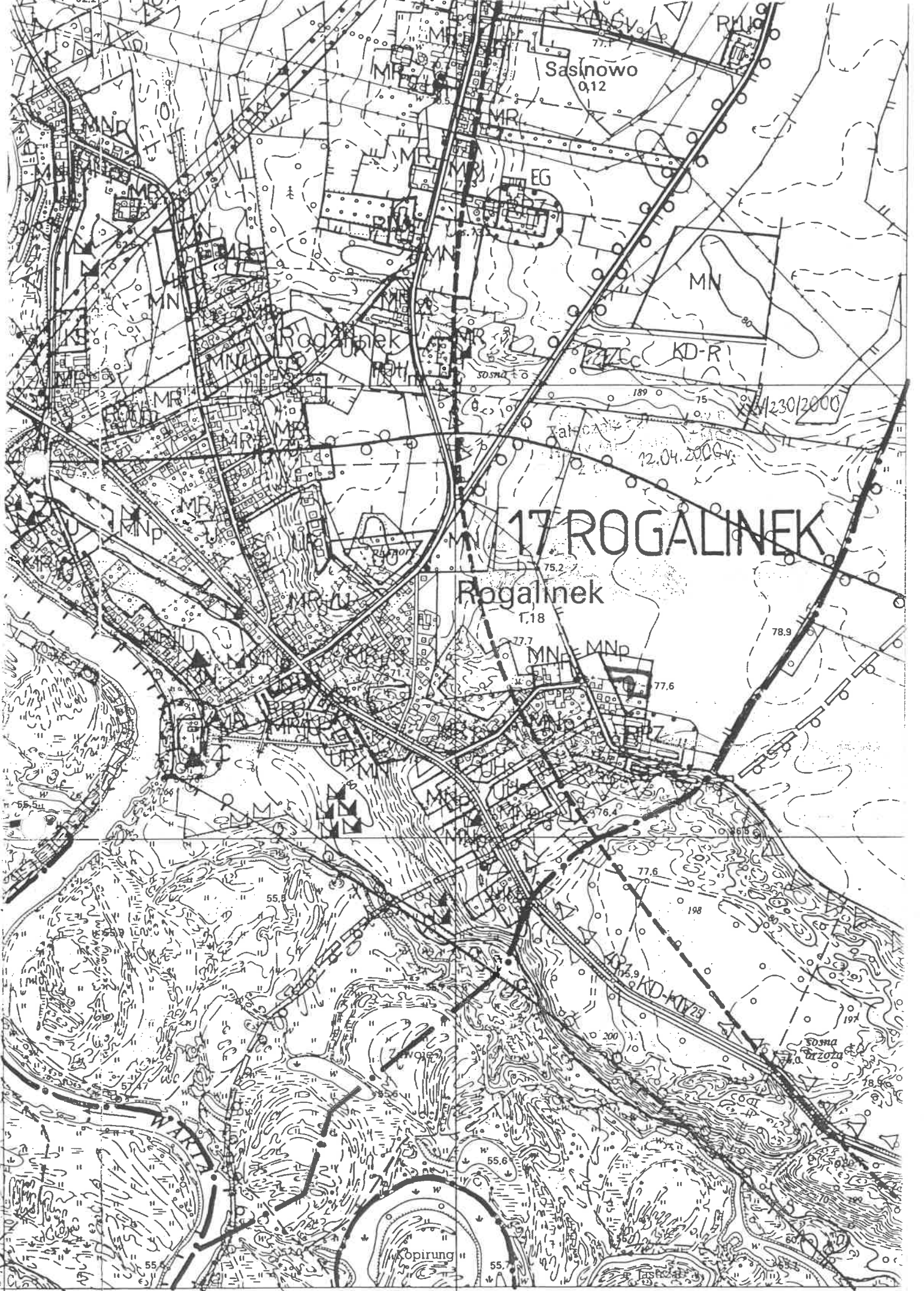
UZASADNIENIE

Właściciele położonych we wsi Rogalinek działek o nr ewid.: 636/10, 636/11, 636/15, 636/16, i 636/17 oraz części działki o nr ewid. 636/12 zwrócił się z wnioskiem o zmianę przeznaczenia wyżej wymienionych terenów, które dotychczas przewidziane są w obowiązującym miejscowym planie ogólnym zagospodarowania przestrzennego Gminy Mosina pod ogrody przydomowe.

Na podstawie posiadanych uprawnień, w oparciu o art. 31 ust. 2 i 3 ustawy z dnia 7 lipca 1994 r. o zagospodarowaniu przestrzennym (j. t. Dz. U. z 1999 r. Nr 15, poz. 139, Nr 41, poz. 412 i Nr 111, poz. 1279), Zarząd Miejski w Mosinie na posiedzeniu w dniu 24 lutego 2000 r. przeprowadził analizę przedmiotowego wniosku, opiniując pozytywnie przeznaczenie wyżej wymienionych działek pod zabudowę mieszkaniową.

BURMISTRZ

dr inż. Jan Kaluziński



17 ROGALINEK

Rogalinek

Kopinung

Sosna
brzoza

Jaskółka