

**Uchwała Nr LIX/473/02
Rady Miejskiej w Mosinie
z dnia 27 czerwca 2002 r.**

**o przystąpieniu do sporządzenia zmiany „Studium uwarunkowań i kierunków
zagospodarowania przestrzennego Miasta i Gminy Mosina”.**

Na podstawie art. 7 ust. 1 pkt 1 i art. 18 ust. 2 pkt 15 ustawy z dnia 8 marca 1990 r. o samorządzie gminnym (j. t. Dz. U. z 2001 r. Nr 142, poz. 1591, z 2002 r. Nr 23, poz. 220) oraz art. 6 ust. 1 ustawy z dnia 7 lipca 1994 r. o zagospodarowaniu przestrzennym (j. t. Dz. U. z 1999 r. Nr 15, poz. 139 z późn. zm.) **Rada Miejska w Mosinie uchwala, co następuje:**

§ 1.

Przystępuje się do sporządzenia zmiany „Studium uwarunkowań i kierunków zagospodarowania przestrzennego Miasta i Gminy Mosina”, zatwierdzonego uchwałą Nr XLVIII/365/98 Rady Miejskiej w Mosinie z dnia 9 czerwca 1998 r., w części wsi Pecna, obejmującej teren pomiędzy torami kolejowymi Poznań – Wrocław, ulicami: Główną i Ogrodową do rowu.

§ 2.

1. Zmiana Studium, o którym mowa w § 1, obejmuje obszar przedstawiony na planie w skali 1 : 10 000, stanowiącym załącznik do niniejszej uchwały.
2. Przedmiotem opracowania jest teren dotychczas przeznaczony w części pod zabudowę mieszkaniową, w części pod usługi i działalność gospodarczą i w części stanowiącego łąki i pastwiska, który ma zostać przeznaczony pod zabudowę mieszkaniową i działalność gospodarczą.

§ 3.

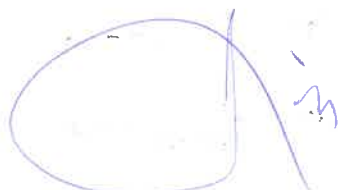
Wykonanie uchwały powierza się Zarządowi Miejskiemu w Mosinie.

§ 4.

Uchwała wchodzi w życie z dniem podjęcia.

Przewodniczący Rady

mgr Przemysław Pniewski



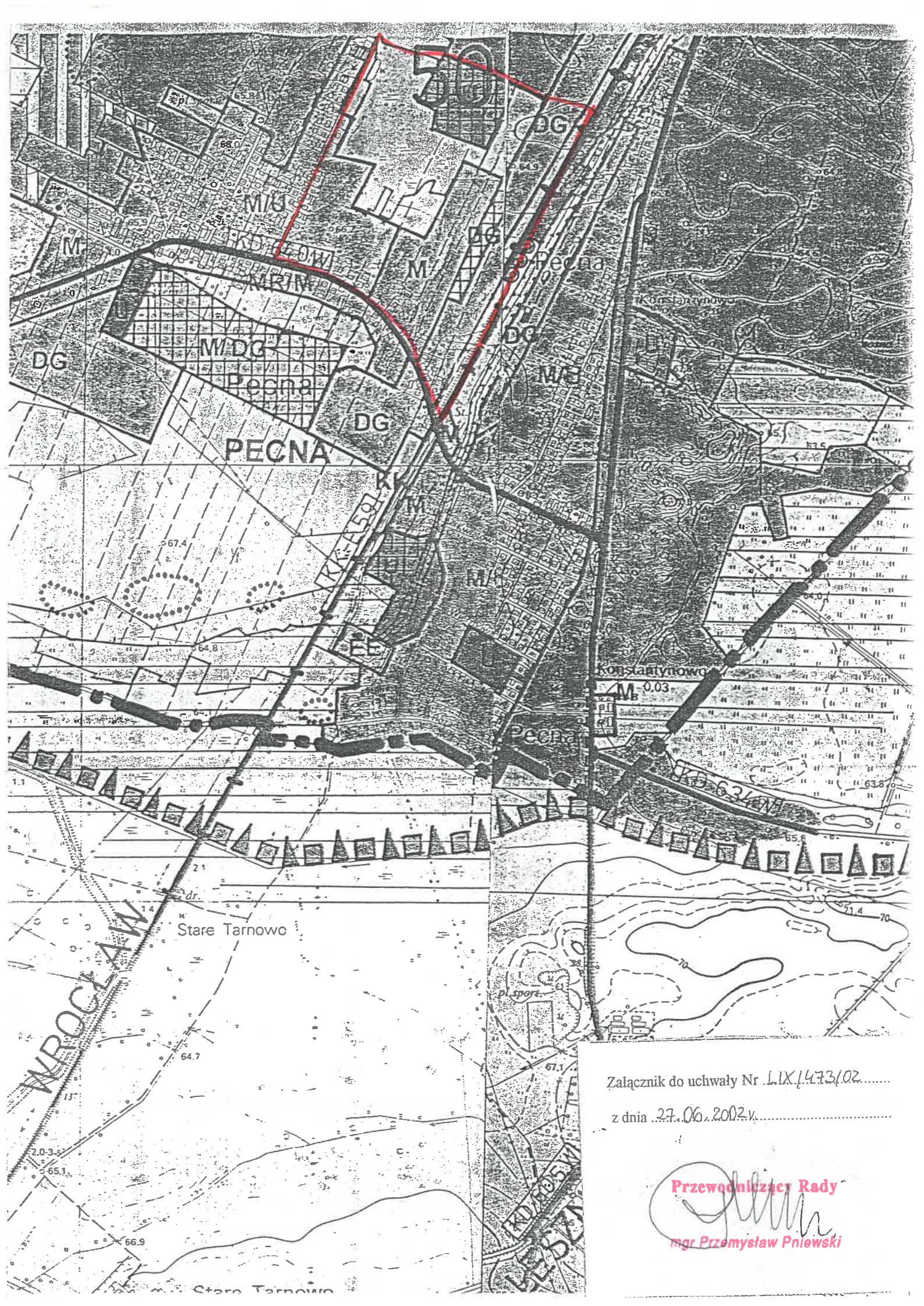
UZASADNIENIE

Właściciele położonych we wsi Pecna działek pomiędzy torami kolejowymi, ulicami Główną i Strażacką do działki o nr ewid. 141 i rowu, dotychczas przewidzianych w obowiązującym miejscowym planie ogólnym zagospodarowania przestrzennego Gminy Mosina w części pod zabudowę zagrodową z dopuszczeniem zabudowy jednorodzinnej, w części pod zabudowę mieszkaniową z dopuszczeniem nieuciążliwych miejsc pracy w budynkach mieszkalnych, w części pod usługi oświaty, w części pod aktywizację gospodarczą i w części pod łąki i pastwiska, zwrócili się z wnioskiem o zmianę ich przeznaczenia.

Na podstawie posiadanych uprawnień, w oparciu o art. 31 ust. 2 i 3 ustawy z dnia 7 lipca 1994 r. o zagospodarowaniu przestrzennym (j. t. Dz. U. z 1999 r. Nr 15, poz. 139 z późn. zm.), Zarząd Miejski w Mosinie na posiedzeniu w dniu 19 kwietnia 2002 r. przeprowadził analizę przedmiotowych wniosków opiniując pozytywnie przeznaczenie wyżej wymienionego terenu pod zabudowę mieszkaniową. Z uwagi jednak na to, że w „Studium uwarunkowań i kierunków zagospodarowania przestrzennego Miasta i Gminy Mosina”, zatwierdzonym uchwałą Nr XLVIII/365/98 Rady Miejskiej w Mosinie z dnia 9 czerwca 1998 r., część przedmiotowego terenu przeznaczona jest również pod łąki, część pod usługi i działalność gospodarczą należy przystąpić do zmiany Studium terenu pomiędzy torami kolejowymi, ulicami: Główną, Ogrodową i rowem.

BURMISTRZ


dr inż. Jan Karuziński



Załącznik do uchwały Nr LIX/1473/02.....
z dnia 27.06.2002r.....

Przewodniczący Rady

mgr Przemysław Pniowski