



Mosina, dnia 21 czerwca 2016r.

MK.0003.71.2016.KF

Pani
Małgorzata Kaptur
Przewodnicząca Rady Miejskiej w Mosinie

W odpowiedzi na wniosek Radnej pani Jolanty Szymczak z dnia 07 czerwca 2016r. (przekazany pismem nr BR.0003.419.2016 z dnia 07.06.2016r.) w sprawie wydania raportu z kontroli placów zabaw Osiedla „Czarnokurz”, usunięcia rur i studni kanalizacyjnych po budowie I etapu ul. Wodnej, naprawy kratki ściekowej na ul. Wodnej, ustawienia lustra widoczności na ul. Wodnej a Czarnokurz i ogławiania roślinności na placu zabaw przy ul. Nizinnej, Gmina Mosina informuje, że:

- w załączeniu do pisma przekazuje kserokopie protokołów przeglądu placów zabaw na ul. Nizinnej i ul. Czajkowskiego w Mosinie. Referat Mienia Komunalnego jednocześnie informuje, że zostały zlecone naprawy uszkodzonych elementów na gminnych placach zabaw i siłowniach zewnętrznych będących własnością Gminy Mosina.
- pozostałości materiałów po budowie I etapu ul. Wodnej zostały usunięte.
- pozostałe sprawy wymienione we wniosku zostaną zweryfikowane i wykonane w ramach posiadanych środków finansowych.

BURMISTRZ
Jerzy Rys
mgr inż. Jerzy Rys

Otrzymuje:

1. Adresat
2. Pani Jolanta Szymczak- Radna Rady Miejskiej w Mosinie
3. Sekretarz Gminy – do wiadomości
4. MK a/a

| | | | | |
|---|--|--|--|-----------------|
| PROTOKÓŁ PRZEGLĄDU PLACU ZABAW | | Miejsce wystawienia: | MOSINA | ORYGINAŁ/KOPIA* |
| | | Data wystawienia: | 25.03.2016 | |
| Wykonawca: | | Zleceniodawca: | | |
| Nazwa: | Przedsiębiorstwo Usługowo- Handlowe "TRANS-BAU-PROJECT" Maciej Fajfer | Nazwa: | GMINA MOSINA | |
| Adres: | ul. Wąska 1 62-050 Mosina | Adres: | Pl. 20 Października 1 62-050 Mosina | |
| NIP: | 777-102-38-24 | NIP: | 7773154370 | |
| Adres placu zabaw | ul. Nizinna MOSINA | Osoba wykonująca przegląd placu zabaw | | |
| | | Imię i Nazwisko: | Maciej Fajfer | |
| | | Stanowisko: | Właściciel | |
| WYKAZ URZĄDZEŃ I ELEMENTÓW ZNAJDUJĄCYCH SIĘ NA PLACU ZABAW | | | | |
| Lp. | Nazwa urządzenia lub elementu | Jm. | Ilość | |
| 1 | ZESTAW ZABAWOWY (podest - 3 szt.; przejście łukowe; drabinka pozioma; trap 2,5 m; ślizg; kratownica drewniana; drabinka dwustronna, daszek 2-spadowy, daszek 4-spadowy; rurka wymyk-odmyk - 2 szt.; wejście po rurkach; burta - 3 szt.) | szt. | 1 | |
| 2 | HUŚTAWKA PODWÓJNA (siedzisko płaskie) | szt. | 1 | |
| 3 | KARUZELA Z KIEROWNICĄ | szt. | 1 | |
| 4 | BUJAK SPRĘŻYNOWY 1-os (motor) | szt. | 1 | |
| 5 | HUŚTAWKA WAGOWA | szt. | 1 | |
| 6 | REGULAMIN PLACU ZABAW | szt. | 1 | |
| 7 | ŁAWKA BEZ OPARCIA Z BALI | szt. | 3 | |
| 8 | ŁAWKA BEZ OPARCIA (metal + drewno) | szt. | 1 | |
| 9 | KOSZ NA ŚMIECI PLASTIKOWY | szt. | 2 | |
| WYKONANO PRZEGLĄD URZĄDZEŃ ZABAWOWYCH | | TAK | NIE | |
| WYKAZ URZĄDZEŃ I ELEMENTÓW WYMAGAJĄCYCH NAPRAWY | | | | |
| Lp. | Nazwa urządzenia lub elementu | Jm. | Ilość | |
| 1 | ZESTAW ZABAWOWY - podest: impregnacja lakierobejca; przejście łukowe: wyprofilować obustronne poręcze łukowe metalowe, impregnacja lakierobejca; trap: impregnacja lakierobejca; kratownica drewniana: drążek poziomy (2 szt. - górny i środkowy) do wymiany; impregnacja lakierobejca; drabinka dwustronna: wymiana szczebli drewnianych (6 szt.), impregnacja lakierobejca; daszki: do wymiany; burta: 2 szt. do pomalowania | szt. | 1 | |
| 2 | BUJAK SPRĘŻYNOWY 1-os (motor) - siedzisko do wymiany, pozostałe elementy drewniane - impregnacja lakierobejca | szt. | 1 | |
| 3 | REGULAMIN PLACU ZABAW - oczyścić, oszlifować, zaimpregnować lakierobejca | szt. | 1 | |
| 4 | ŁAWKA BEZ OPARCIA Z BALI - uzupełnić o zaślepki na wkrętach mocujących (1 szt.), przeszlifować siedzisko (1 szt.), ławki (3 szt.) - impregnacja lakierobejca | szt. | 3 | |
| 5 | ŁAWKA BEZ OPARCIA (metal + drewno) - przeszlifować, impregnacja lakierobejca | szt. | 1 | |
| 6 | Pozostałość po koszu na śmieci usunąć lub doposażyć, resztę oczyścić z rdzy i pomalować | szt. | 1 | |
| WNIOSKI Z PRZEGLĄDU | | STAN TECHNICZNY URZĄDZEŃ ZABAWOWYCH POZWALA NA BEZPIECZNE KORZYSTANIE Z PLACU ZABAW | | |
| | | TAK | NIE | |
| Podpis i pieczęć Wykonawcy | | Podpis i pieczęć Zleceniodawcy | | |
| ZEDSIĘBIORSTWO USŁUGOWO-HANDLOWE "TRANS-BAU-PROJECT" Maciej Fajfer 62-050 Mosina, ul. Wąska 1 tel./fax 61 819 25 87 P 777-102-38-24 REGON 630396250 | | mgr inż. MACIEJ FAJFER Uprawnienia budowlane do kierowania robotami budowlanymi bez ograniczeń specjalności konstrukcyjno-budowlanej Nr uprawn. 901/W/97 | | |
| | | Gmina Mosina Pl. 20 Października 1, 62-050 Mosina tel. 61 8109-500, fax 61 8109-558 NIP 7773154370 REGON 631258626 | | |
| | | Kierownik Gminy Komunalnego <i>Joanna Pawłicka</i> | | |

DOKUMENTACJA FOTOGRAFICZNA
Z PRZEGLĄDU PLACU ZABAW - MIASTO MOSINA
5. UL. NIZINNA



Fot. nr 1. ZESTAW ZABAWOWY: przejście łukowe - wygięte poręcze do wyprofilowania



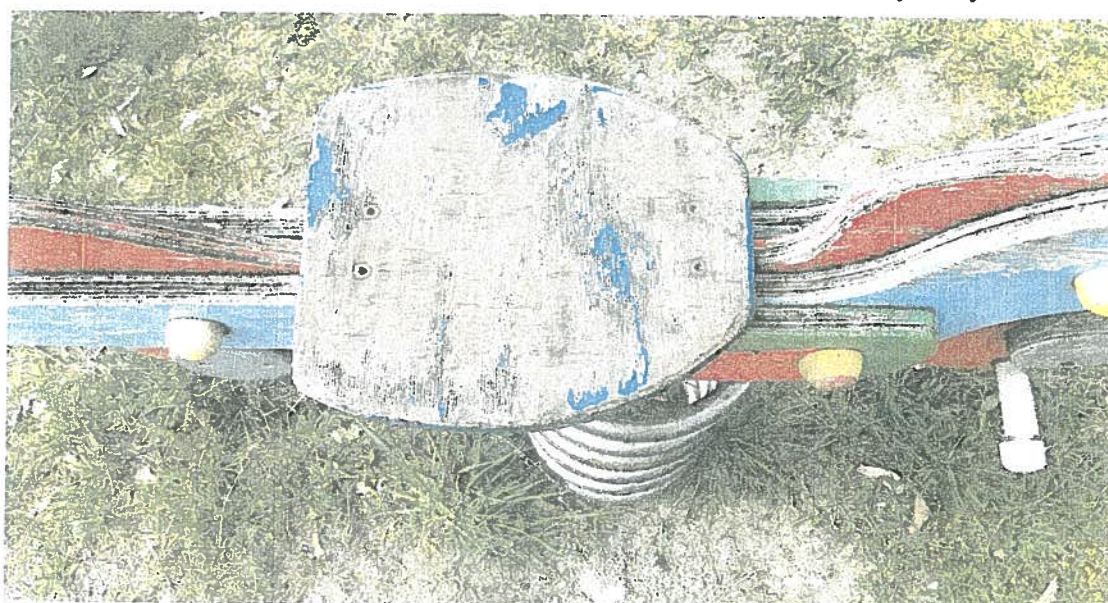
Fot. nr 2. ZESTAW ZABAWOWY: przejście łukowe - wygięte poręcze do wyprofilowania



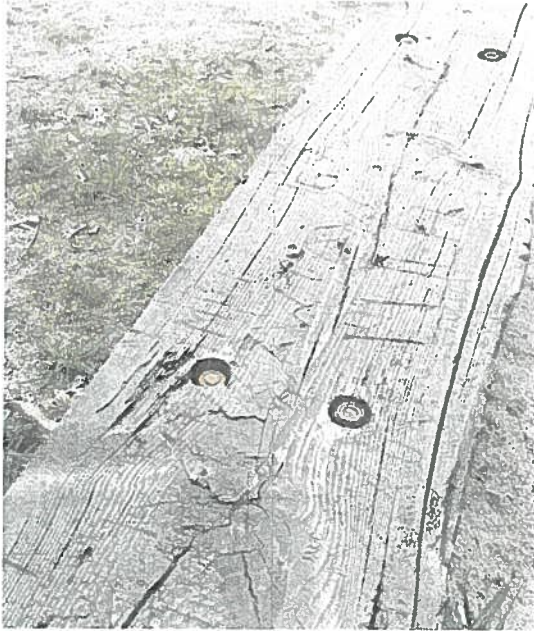
Fot. nr 3. ZESTAW ZABAWOWY: kratownica drewniana - drążek górny i środkowy poziomy do wymiany



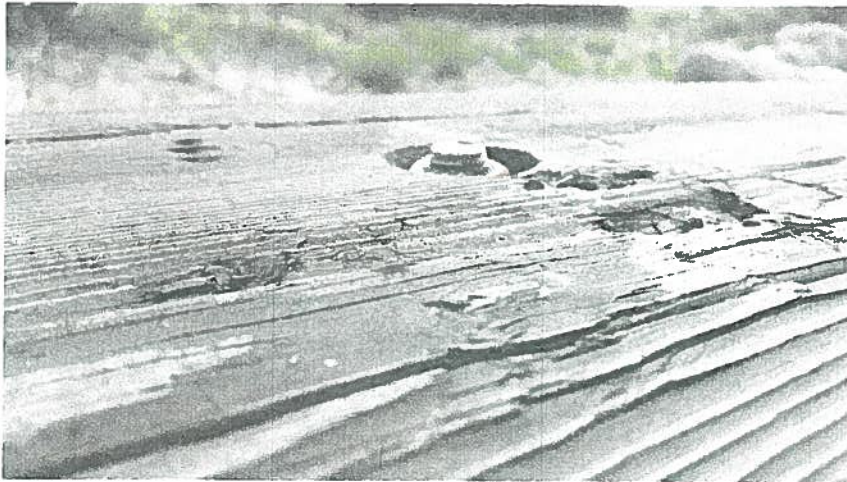
Fot. nr 4. ZESTAW ZABAWOWY: drabinka dwustronna - 6x szczelki do wymiany



Fot. nr 5. BUJAK SPRĘŻYNOWY 1-os (motor) - siedzisko do wymiany



Fot. nr 6. ŁAWKA BEZ OPARCIA Z BALI - uzupełnić zaślepki na wkrętach mocujących



Fot. nr 7. ŁAWKA BEZ OPARCIA Z BALI - uzupełnić zaślepki na wkrętach mocujących



Fot. nr 8. Pozostałość po koszu na śmieci usunąć lub doposażyć

Mosina, 25.03.2016 r.

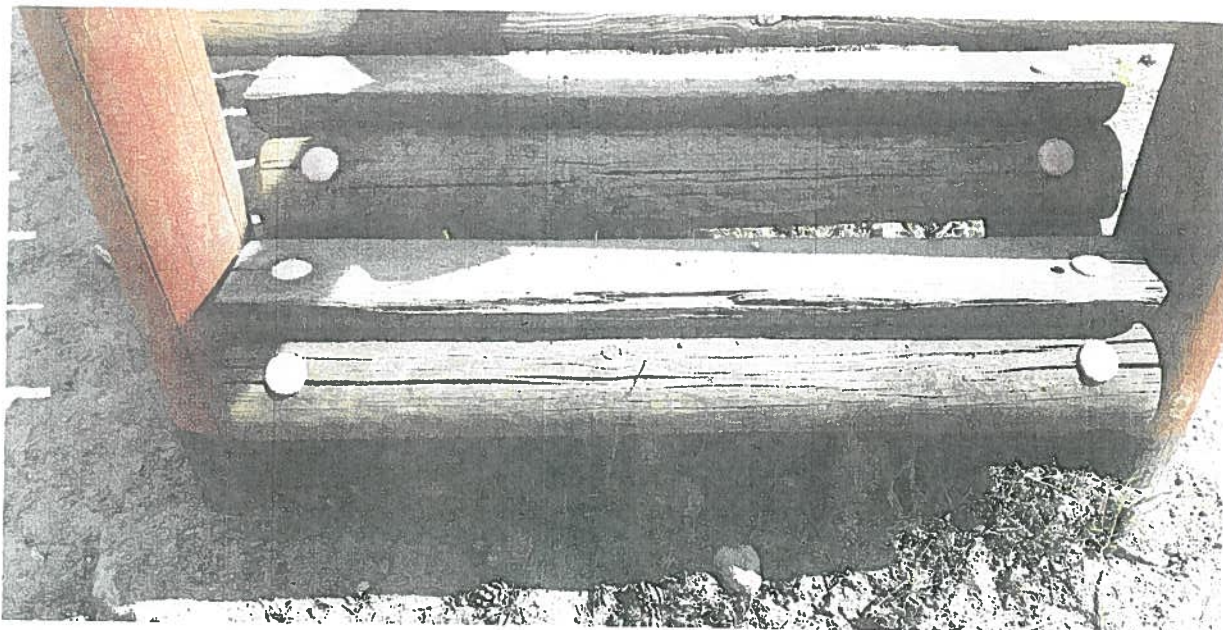
Sporządził

mgr inż. MACIEJ RAJFER
Uprawnienia budowlane do kierowania
robotami budowlanymi bez ograniczeń
w specjalności konstrukcyjno-budowlanej
Nr uprawn. 90/W/97

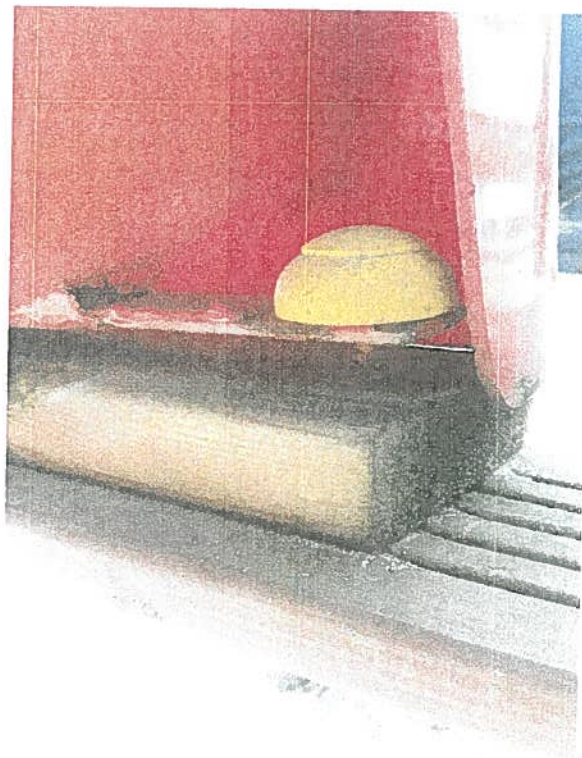
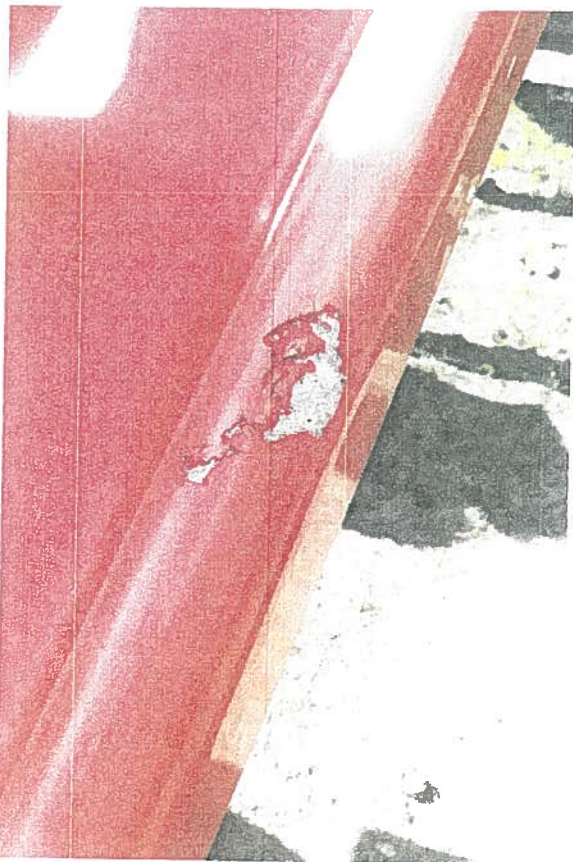
| | | | |
|--|--|--|--|
| PROTOKÓŁ PRZEGLĄDU PLACU ZABAW | | Miejsce wystawienia: MOSINA | ORYGINAŁ/KOPIA* |
| | | Data wystawienia: 25.03.2016 | |
| Wykonawca: | | Zleceniodawca: | |
| Nazwa: | Przedsiębiorstwo Usługowo- Handlowe "TRANS-BAU-PROJECT" Maciej Fajfer | Nazwa: | GMINA MOSINA |
| Adres: | ul. Wąska 1 62-050 Mosina | Adres: | Pl. 20 Października 1 62-050 Mosina |
| NIP: | 777-102-38-24 | NIP: | 7773154370 |
| Adres placu zabaw | PARK CHOPINA ul. Czajkowskiego MOSINA | Osoba wykonująca przegląd placu zabaw | |
| | | Imię i Nazwisko: | Maciej Fajfer |
| | | Stanowisko: | Właściciel |
| WYKAZ URZĄDZEŃ I ELEMENTÓW ZNAJDUJĄCYCH SIĘ NA PLACU ZABAW | | | |
| Lp. | Nazwa urządzenia lub elementu | Jm. | Ilość |
| 1 | ZJEŹDŻALNIA (schody; podest; ślizg; barierka - 2 szt.) | szt. | 1 |
| 2 | HUŚTAWKA PODWÓJNA (opona i krzeselko) | szt. | 1 |
| 3 | HUŚTAWKA WAGOWA | szt. | 1 |
| 4 | ŁAWKA BEZ OPARCIA Z BALI | szt. | 5 |
| 5 | KOSZ NA ŚMIECI METALOWY | szt. | 2 |
| WYKONANO PRZEGLĄD URZĄDZEŃ ZABAWOWYCH | | TAK | NIE |
| WYKAZ URZĄDZEŃ I ELEMENTÓW WYMAGAJĄCYCH NAPRAWY | | | |
| Lp. | Nazwa urządzenia lub elementu | Jm. | Ilość |
| 1 | ZJEŹDŻALNIA - schody: belka drewniana (1 szt.) do wymiany; podest: - impregnacja lakierobejca; ślizg: otulina z PVC do naprawy, mocowanie do naprawy | szt. | 1 |
| 2 | HUŚTAWKA PODWÓJNA - łańcuchy do wymiany | szt. | 1 |
| 3 | HUŚTAWKA WAGOWA - siedzisko (1 szt.) do wymiany; wyregulować mocowanie tulei obrotowej | szt. | 1 |
| 4 | ŁAWKA BEZ OPARCIA Z BALI - uzupełnić miejsca spękań i ubytków, następnie przeszlifować i zaimpregnować lakierobejca | szt. | 5 |
| 5 | KOSZ NA ŚMIECI METALOWY - oczyścić z rdzy, pomalować | szt. | 2 |
| WNIOSKI Z PRZEGLĄDU | | STAN TECHNICZNY URZĄDZEŃ ZABAWOWYCH POZWALA NA BEZPIECZNE KORZYSTANIE Z PLACU ZABAW | |
| | | TAK | NIE |
| Podpis i pieczęć Wykonawcy | | Podpis i pieczęć Zleceniodawcy | |
| mgr inż. MACIEJ FAJFER Uprawnienia budowlane do kierowania robotami budowlanymi bez ograniczeń w specjalności konstr. w budowlanej Nr uprawni. 9011/97 | | Gmina Mosina Pl. 20 Października 1, 62-050 Mosina tel. 61 8109-500, fax 61 8109-558 NIP 7773154370 REGON 631258626 Kierownik Referatu Mienia Komunalnego <i>Joanna Pawliczka</i> | |

**PRZEDSIĘBIORSTWO USŁUGOWO-HANDLOWE
"TRANS-BAU-PROJECT"**
Maciej Fajfer
62-050 Mosina, ul. Wąska 1
tel./fax 61 819 25 87
NIP 777-102-38-24 REGON 630396250

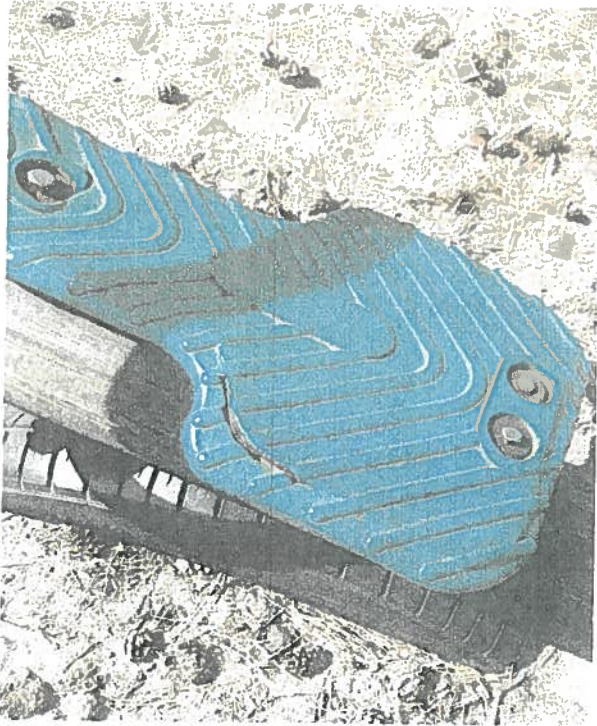
DOKUMENTACJA FOTOGRAFICZNA
Z PRZEGLĄDU PLACU ZABAW - MIASTO MOSINA
11. UL. CZAJKOWSKIEGO



Fot. nr 1. ZJEŹDŹALNIA: schody - 1x belka do wymiany



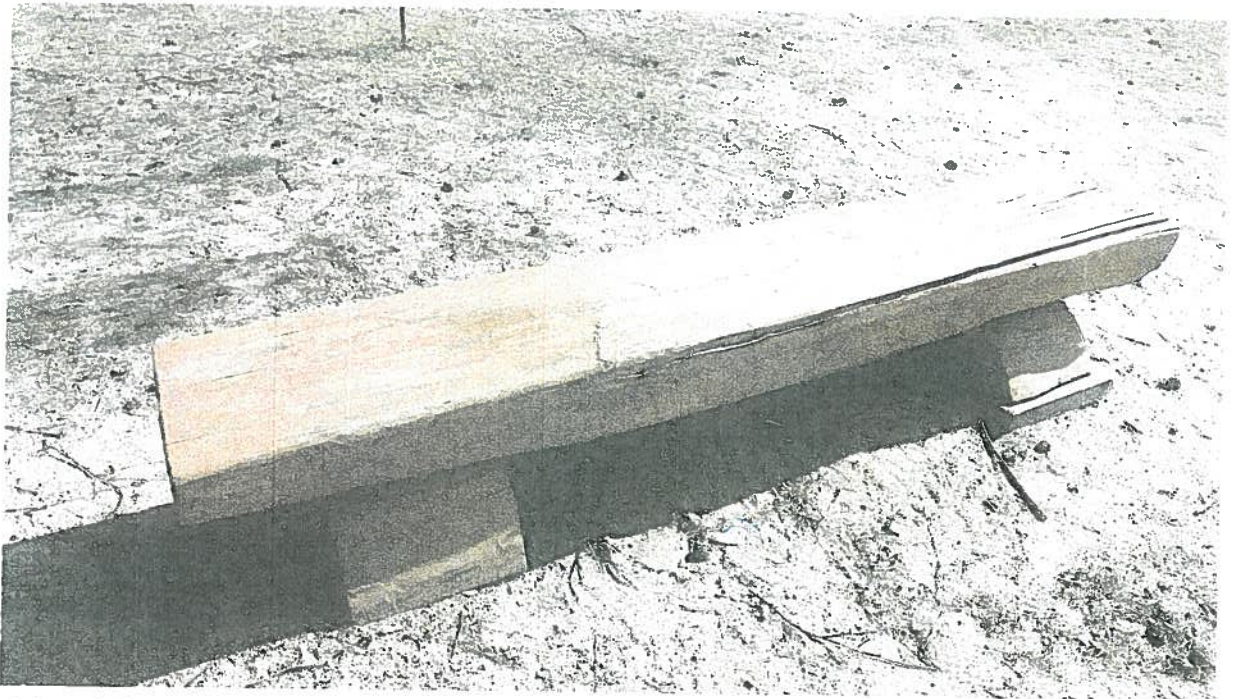
Fot. nr 2, 3. ZJEŹDŹALNIA: ślizg
- uszkodzona otulina z PVC do naprawy
- mocowanie do naprawy



Fot. nr 4. HUŚTAWKA WAGOWA
- siedzisko do wymiany



Fot. nr 5. KOSZ NA ŚMIECI METALOWY
- oczyścić z rdzy



Fot. nr 6. ŁAWKA BEZ OPARCIA Z BALI - miejsce spękań i ubytków pouzupełnić

Sporządził

mgr inż. **MACIEJ FAJFER**
Uprawienia budowlane do kierowania
robotami budowlanymi bez ograniczeń
w specjalności konstruktivno-budowlanej
Nr uprawn. 90/W/97

Mosina, 25.03.2016 r.