

MOSINA



Burmistrz Gminy
Mosina

Rada Miejska w Mosinie

Wpł. dnia 2.01.2017 r.

Nr sprawy BR.0003.590.2016

Mosina, dnia 22 grudnia 2016 r.

Sprawa nr: MK.0003.182.2016

Pani Małgorzata Kaptur

Przewodnicząca Rady Miejskiej w Mosinie

Małgorzata Kaptur

dotyczy: wniosku radnej Pani Małgorzaty Kaptur w sprawie poprawy bezpieczeństwa w rejonie przejazdu kolejowego na ul. Sowinieckiej

W nawiązaniu do wniosku radnej Pani Małgorzaty Kaptur z dnia 19 grudnia 2016 r. (przekazane pismem nr BR.0003.590.2016 w dniu 19 grudnia 2016 r.) w sprawie poprawy bezpieczeństwa w rejonie przejazdu kolejowego na ul. Sowinieckiej uprzejmie informuję, iż zwrócimy się do Wykonawcy oraz Inwestora PKP PLK S.A modernizacji linii kolejowej E59, w tym również przebudowy przejazdu kolejowego w ciągu ul. Sowinieckiej w Mosinie o niezwłoczną naprawę wyłomów w nawierzchni w rejonie przejazdu kolejowego przy wyjeździe z terenu kolejowego (dz. o nr ew. 2012 obręb Mosina). Jednocześnie należy wskazać, iż Gmina Mosina kilkakrotnie zwracała się do Wykonawcy w sprawie poprawy stanu nawierzchni w rejonie przejazdu kolejowego (w załączeniu pismo z dnia 25 października 2016 r. znak: MK.70215.270.2016.KK). W chwili obecnej ww. przejazd kolejowy posiada nawierzchnię tymczasową, utwardzoną tłuczniem kamiennym, która sukcesywnie ulega pogorszeniu. Docelowo rejon przejazdu kolejowego będzie przebudowany i wyremontowany (zakres prac planowanych przez Inwestora dostępny do wglądu w Urzędzie Miejskim w Mosinie pok. 122). Należy zaznaczyć, iż dz. o nr ew. 2012 obręb Mosina (tj. teren z płyt w rejonie torów kolejowych i przejazdu kolejowego) stanowi teren zamknięty zgodnie z Rozporządzeniem Ministra Infrastruktury z dnia 17 grudnia 2009 r. w sprawie ustalenia terenów, przez które przebiegają linie kolejowe, jako terenów zamkniętych (Dz. Urz. MliB z 2016, poz. 90 z późn. zm.). Ww. teren nie stanowi objazdu na czas modernizacji linii kolejowej E59 na terenie gminy Mosina.

Jednocześnie informujemy, iż Gmina Mosina prowadzi korespondencje z Zakładem Linii Kolejowych w Ostrowie Wielkopolskim PKP Polskie Linie Kolejowe S.A. w sprawie przejścia podziemnego zlokalizowanego w rejonie przejazdu kolejowego (w załączeniu przekazujemy pismo z dnia 6 grudnia 2016 r. znak: MK.70215.301.2016.KK). W niniejszym piśmie zwrócono uwagę na konieczność przeprowadzenia pilnego remontu przejścia podziemnego, poprawę stanu technicznego oraz podjęcie działań eliminujących niebezpieczeństwo (w tym także montaż oświetlenia).

Otrzymują:

1. Adresat
2. Pani
Małgorzata Kaptur
Radna Rady Miejskiej w Mosinie
3. MK a/a

z poważaniem

Z up. Burmistrza
Przewodnicząca
Przewodnicząca Rady Miejskiej
Zastępca Burmistrza

Sprawa prowadzi:

Klaudia Kołodziejczak
Referat Mienia Komunalnego
Tel. 618 109 533

MOSINA



URZĄD MIEJSKI
W MOSINIE
Jezuitska 1, 62-050 Mosina
tel. 61 8109 500, fax 61 8109 558

Mosina, dnia 25 października 2016r.

Sprawa nr: MK.70215.270.2016.KK

TRAKCJA PRKiI S.A.

Ul. Złota 59 XVIII p., 00-120 Warszawa

Biuro budowy kontaktu

Ul. Dworcowa 47, 62-040 Puszczykowo

dotyczy: pilnej naprawy przejazdu kolejowego(km 146,361) w ciągu ul. Sowinieckiej (2466P) w Mosinie

W związku z wykonanym w dniu 25 października 2016 r. objazdem dróg na terenie miasta Mosina zwracamy się z prośbą o pilną naprawę przejazdu kolejowego (km 146,361) w ciągu ul. Sowinieckiej (2466P) w Mosinie. Warunki atmosferyczne oraz bardzo duże natężenie ruchu drogowego na ul. Sowinieckiej spowodowały liczne uszkodzenia i wykruszenia na ww. przejeździe kolejowym. Obecna sytuacja stwarza zagrożenie bezpieczeństwa użytkowników drogi, w tym także może doprowadzić do uszkodzeń pojazdów.

Z uwagi na ww. okoliczności, zwracamy się z prośbą o pilną interwencję.

Z poważaniem

Załączniki:

1. 4 szt. zdjęć obrazujących zniszczony przejazd kolejowy w dniu 25 października 2016 r.

Z up. Burmistrza
Joanna Paulicka
Referatu Mienia Komunalnego

Otrzymują:

1. Adresat
2. MK a/a

Sprawę prowadzi:

Klaudia Kołodziejczak

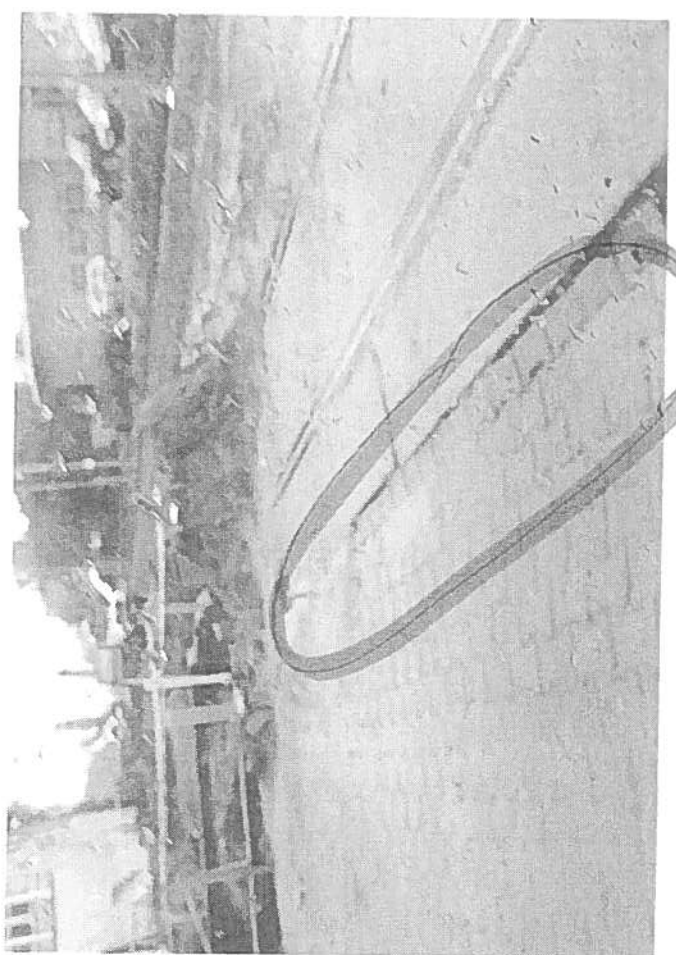
Referat Mienia Komunalnego

Tel. 618 109 533

535 977 914

Urząd Miejski w Mosinie
pl. 20 Października 1, 62-050 Mosina
tel. 61 8109-500, fax. 61 8109-558

Pręgała Kolejowa ul. Szachowicza w Maszynie





Mosina, dnia 6 grudnia 2016 r.

Sprawa nr: MK.70215.301.2016.KK

**PKP Polskie Linie Kolejowe S.A.
Zakład Linii Kolejowych
w Ostrowie Wielkopolskim
Dział Nawierzchni, Obiektów Inżynieryjnych,
Budynków i Budowli
Ul. Wolności 30, 63-400 Ostrów Wielkopolski**

dotyczy: przejścia podziemnego dla pieszych zlokalizowanego przy ul. Sowinieckiej w Mosinie (2463P) w obrębie przejazdu kolejowego w km 146,361 linii kolejowej E59

W związku z bardzo złym stanem technicznym przejścia podziemnego dla pieszych zlokalizowanego przy ul. Sowinieckiej w Mosinie (droga powiatowa 2463P) w obrębie przejazdu kolejowego w km 146,361 linii kolejowej E59 zwracamy się z prośbą o pilny remont przejścia podziemnego, poprawę jego stanu technicznego oraz jego bieżącego utrzymanie.

Należy zaznaczyć, iż z korespondencji prowadzonej z PKP Polskie Linie Kolejowe S.A. Centrum Realizacji Inwestycji, Zespół ds. modernizacji linii kolejowej E59 na odcinku granica woj. Dolnośląskiego – Poznań al. Niepodległości 8, 61-875 Poznań wynika, iż przejście poziome nie zostało uwzględnione w trakcie modernizacji ww. linii kolejowej. Wg Centrum Realizacji Inwestycji przejście nie jest własnością Spółki, stąd nie zaprojektowano na nim żadnych robót budowlanych.

Niemniej jednak, obiekt inżynieryjny jest użytkowany przez Mieszkańców, został także wykorzystany przez Inwestora PKP PLK S.A. jako obejście dla pieszych w trakcie prowadzenia zamknięcia przejazdu kolejowego w ciągu ul. Sowinieckiej, zgodnie z Projektem czasowej zmiany organizacji ruchu dla zadania: „Przebudowa przejazdu w km 146,361 wraz z dojazdami” (Schemat oznakowania tymczasowego – etap II) (nr opracowania PTOR.0002.B)

W związku z powyższym, oraz w oparciu o przepisy art. 235 § 1,2 ustawy z dnia 23 kwietnia 1964 r. Kodeks Cywilny (Dz. U. 2014 r. poz. 121 z późn. zm.), zwracamy się z prośbą o podjęcie działań eliminujących niebezpieczeństwo, naprawy uszkodzeń oraz montażu oświetlenia w celu poprawy bezpieczeństwa użytkowników wyżej opisanego obiektu.

Jednocześnie, w przypadku stwierdzenia przez Państwo, iż obiekt nie znajduje się w Państwa utrzymaniu prosimy o wskazanie podmiotu odpowiedzialnego za stan i utrzymanie przejścia podziemnego pod czynną linią kolejową wraz ze wskazaniem okoliczności w jakich dany podmiot stał się odpowiedzialny za stan techniczny przejścia podziemnego.

MOSINA



Z uwagi na pogarszający się stan ww. obiektu oraz planowany remont przejazdu kolejowego w ciągu ul. Sownieckiej w Mosinie i wykorzystanie go w trakcie robót budowlanych jako obejście dla pieszych prosimy o potraktowanie sprawy jako pilnej. Obecny stan przejścia podziemnego może zagrażać bezpieczeństwu jego użytkowników. Tym samym, w przypadku braku podjęcia działań kolejnym krokiem będzie zawiadomienie właściwego Nadzoru Budowlanego.

z poważaniem

BURMISTRZ
Jerzy Ryś
mgr inż. Jerzy Ryś

Otrzymują:

1. Adresat
2. MK a/a

Sprawę prowadzi:

Klaudia Kotodziejczak
Referat Mienia Komunalnego
Tel. 618 109 533

główny