

PRACOWNIA PROJEKTOWA J.P. WOŹNY

architekt Joanna i Przemysław Woźny

ul. Kaliowa 33, 60-175 Poznań

Tel./fax : 0 61 8673760, e-mail : pracownia@jpwozny.com.pl

**ZAGOSPODAROWANIE PLACU
MIĘDZY BUDYNKIEM MUZEUM A KANAŁEM MOSIŃSKIM W MOSINIE**



**URZĄD MIEJSKI W MOSINIE
62-050 MOSINA, PLAC 20 PAŹDZIERNIKA 1**

Poznań, maj 2015 r.

OPIS

do koncepcji zagospodarowania placu między budynkiem Muzeum a kanałem Mosińskim

Główne założenia koncepcji

Celem zespołu autorskiego było opracowanie koncepcji nowej zabudowy zlokalizowanej wzdłuż Kanału Mosińskiego, między ulicami Mostową a Niezłomnych. Ta ważna przestrzeń w strukturze miasta, która znajduje się przy wjeździe do ścisłego centrum, miałaby w przyszłości stać się jego wizytówką. Dzięki rewitalizacji wzrosła by atrakcyjność tego miejsca pod względem przestrzennym i funkcjonalnym. Głównymi założeniami podczas prac projektowych było:

- zaprojektowanie zabudowy mieszkalno-usługowej na tyłach działek odchodzących od rynku,
- zaprojektowanie nowego ukształtowania nabrzeży kanału podnoszących jego atrakcyjność (przystań żeglarska, podwójny ciąg pieszy, miejsca rekreacji,...),
- zaprojektowanie atrakcyjnego placu przed Muzeum (miejsca na scenę przed Muzeum, kino letnie, wystawa o historii miasta i Muzeum, ubikacje publiczne, gastronomia, dodatkowa zieleń i mała architektura),
- zaprojektowanie kładki pieszo-rowerowej zgodnej z planami miejscowymi,
- zaprojektowanie przestrzeni dostępnej dla niepełnosprawnych.

Głównym obiektem na terenie koncepcji jest budynek dawnej Synagogi, który został zbudowany około 1876 lub w 1890 roku. Podczas II wojny światowej budynek został zdewastowany. Po zakończeniu wojny budynek przebudowano na magazyn i sklep. W Latach 80 budynek został zaadaptowany na muzeum a następnie również na Galerię Miejską. W miejscu obecnych pawilonów funkcjonował dawniej ogród schodzący do rzeki, przynależny do Synagogi. Okoliczne budynki charakteryzują się dość zróżnicowaną i typową dla małych miast formą zabudowy. Projekt nie przewiduje ingerencji w sąsiednią zabudowę. Ważnym kompozycyjnie elementem jest również ceglana wieża na działce nr1655/3. W poszczególnych koncepcjach zawarte są jedynie sugestie co do możliwości zabudowy działek od strony kanału a główny nacisk położono na działkę przy Muzeum. Koncepcje A, B i C różnią się w podejściu do istniejącego pawilonu i zakładają:

- koncepcja A zakłada pozostawienie obecnego pawilonu z częściowym wyburzeniem i jego przesłonięciem lekką konstrukcją obłożoną blachą,
- koncepcja B zakłada wyburzenie pawilonu i wybudowanie nowego obiektu.
- koncepcja C zakłada również wyburzenie pawilonu i wybudowanie obiektu ale na sąsiedniej działce, dzięki temu zabiegowi powiększy się plac przed budynkiem dawnej Synagogi.

Założenia koncepcji A

Koncepcja ta zakłada przekształcenie istniejącego budynku funkcjonującego jako pawilon usługowo-handlowy. Pawilon jest budynkiem parterowym, podzielonym na 5 odrębnych lokali, ma kształt litery L. Długość dłuższego boku wynosi 23,0, długość krótszego boku 14,10 m a szerokości 6,2 m. Dach płaski. Według wstępnych oględzin budynek pod względem konstrukcyjnym nie nadaje się do nadbudowy. Wyburzenie jednego lokalu pozwoli na wyeksponowanie budynku Muzeum. Zbudowanie „dekoracji” na pawilonie pozwoli dostosować budynek swoimi gabarytami do otaczającej zabudowy i polepszy się jego estetyka. Proponuje się wykonanie lekkiej konstrukcji pokrytej blachą typu corten. „Elegant” ma pozostać w obecnym miejscu. Powierzchnia placu zostałaby wyłożona płytami z naturalnego kamienia przedzielonymi kostką brukową zgodnie z podziałami budynku.

Wzdłuż kanału została zaproponowana zabudowa jako wolnostojące objekty, które można by budować zgodnie z warunkami technicznymi wydając oddzielne warunki zabudowy na każdą z działek.

Powierzchnia działki nr 1659/1 – 768,0 m²

Powierzchnia zabudowy działki nr 1659/1 (muzeum + istniejący pawilon) – 362,0 m²

Procent zabudowy działki nr 1659/1 – 47,13 %

Założenia koncepcji B

Koncepcja ta zakłada całkowite wyburzenie pawilonu i wybudowanie nowego obiektu o funkcji usługowo-handlowej z ubikacjami i gastronomią. Projekt nowej zabudowa pozwoli na dopasowanie jej do gabarytów otaczających budynków a w szczególności do Muzeum. Proponuje się przeniesienie „Eleganta” na poziom chodnika, przed Muzeum tak aby witał wjeżdżających na Plac 20 Października. Powierzchnia placu również zostałaby wyłożona płytami z naturalnego kamienia przedzielonymi kostką brukową.

Wzdłuż kanału została zaproponowana zabudowa szeregowa z usługami w parterach i z kalenicami prostopadłymi do ciągu pieszego.

Powierzchnia działki nr 1659/1 – 768,0 m²

Powierzchnia zabudowy działki nr 1659/1 (muzeum + nowy pawilon) – 317,0 m²

Procent zabudowy działki nr 1659/1 – 41,28 %

Założenia koncepcji C

Koncepcja ta zakłada również wyburzenie istniejącego pawilonu i nie zabudowywanie placu żadnym obiektem kubaturowym. Proponuje się zabudowę dopełniającą, zamykającą pierzeję tego placu wzdłuż działki nr 1657/1. Powstanie w ten sposób okazały plac ze skłonem ku rzece. Jednocześnie pozwoli to na całkowite odsłonięcie fasady Muzeum. Również w tej koncepcji proponuje się przeniesienie „Eleganta” na poziom chodnika, przed Muzeum. Powierzchnia placu zostanie wyłożona płytami z naturalnego kamienia przedzielonymi kostką brukową. Tak zaprojektowany plac powinien stać się miejscem imprez plenerowych, koncertów, targów, heppeningów oraz pokazów, miejscem spotkań i rekreacji.

Wzdłuż kanału została zaproponowana zabudowa szeregowa z kalenicami dachów równoległymi do ciągu pieszego.

Powierzchnia działki nr 1659/1 – 768,0 m²

Powierzchnia zabudowy działki nr 1659/1 (muzeum) – 149 m²

Procent zabudowy działki nr 1659/1 – 19,40 %

Kompozycja nawierzchni

Nawierzchnia placu będzie zróżnicowana kolorystycznie z rysunkiem dopasowanym do jego gabarytów i gabarytów zabudowy. Posadzka została zaprojektowana z płyt kamiennych, przedzielonych pasami o odmiennej fakturze i kolorze. Jezdnie wzdłuż kanału będą wykonane z kamiennej kostki brukowej. Wszystkie krawężniki z szarego granitu. Chodniki z płyt granitowych, jasno szarych. Wszystkie płyty granitowe będą płomieniowane. Rzędne powierzchni pozostaną bez zmian i nawiązywać będą do rzędnych istniejących.

Mała architektura

Założono, że elementy małej architektury (siedziska, stojaki na rowery, kosze na śmieci, tablice informacji turystycznej itp.) muszą cechować się prostotą, odpornością na wandalizm oraz trwałością. Proponuje się wykorzystanie do tych celów m.in. naturalnego kamienia, stali nierdzewnej i twardego drewna. Siedziska projektuje się z bloków czerwonego, płomieniowanego granitu z nakładką, z drewna twardego.

Zieleń

W koncepcji zaproponowano ciąg drzew wzdłuż ciągu pieszego, od strony zabudowy. Kompozycję zieleni dopełnią szpalery strzyżonych cisów od strony kanału.

Oświetlenie

Wzdłuż ciągu pieszego zaprojektowano lampy o współczesnej stylistyce. Plac będzie podświetlony lampami o podobnej stylistyce a dodatkowo w posadzce będą umieszczone pasma świetlne. Wprowadzono oświetlenie reflektorowe w posadzce skierowane na zieleni i Muzeum. Dodatkowo podświetlone będą siedziska i tablice informacyjne wystawy.

Organizacja ruchu

Dojazd do ciągu pieszego pozostaje bez zmian, od ulicy Garbarskiej. Zaprojektowano dogodny dojazd do wszystkich posesji drogą pieszo-jezdną o szerokości 5 m. Od strony zabudowy będzie również chodnik a w przypadku zabudowy szeregowej chodnik i pas zieleni o szerokości linii zabudowy. Każda z posesji będzie miała zapewniony wjazd na teren działki i tam możliwość zorganizowania miejsc parkingowych. Ruch został uprzywilejowany dla ruchu pieszego jako „strefa zamieszkania”.

Integracja z niepełnosprawnymi

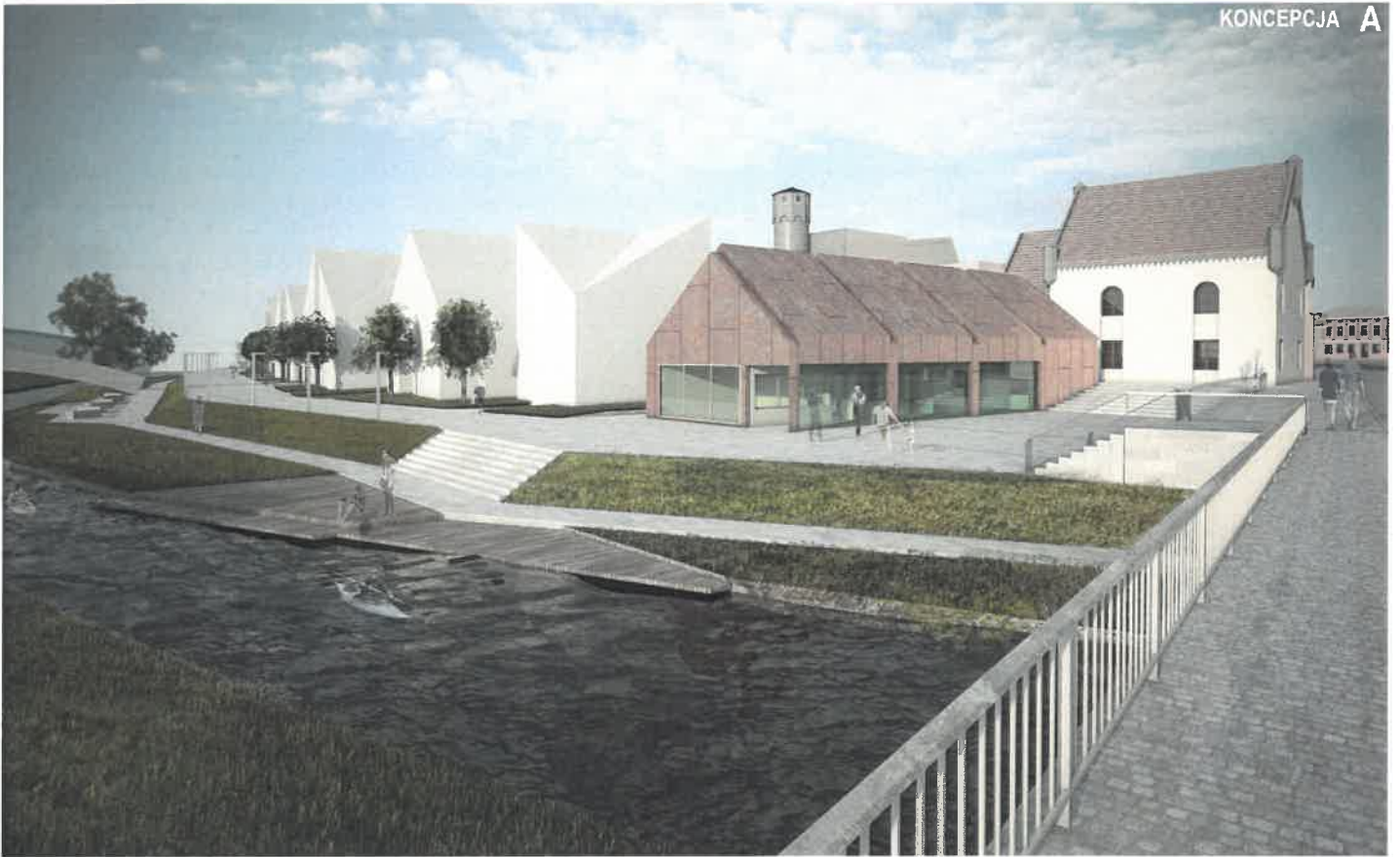
Plac w pełnym zakresie będzie dostępny dla osób niepełnosprawnych. Pochylnie, obniżenia w krawężnikach, płytki kierunkowe w chodnikach, prosty układ kompozycji placu wszystko to umożliwi w pełni korzystanie przez osoby niepełnosprawne. Dodatkowo proponuje się tablice informacyjne w języku Braille'a.

Zespół projektowy

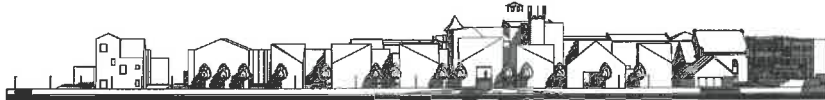
mgr inż. arch. Przemysław Woźny, upr. proj. 232/88/Pw, główny projektant

mgr inż. arch. Joanna Wystańska Woźny

mgr inż. arch. Karol Kafarski

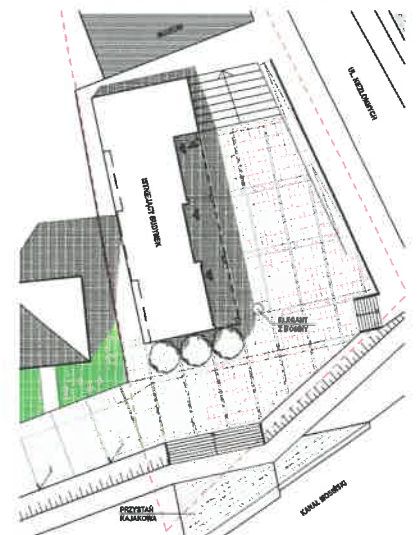


ZAGOSPODAROWANIE TERENU NAD KANAŁEM MOSINSKIM
SKALA 1:500

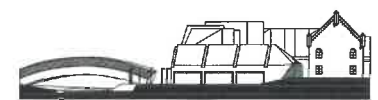


WIDOK NA ZABUDOWĘ OD STRONY KANAŁU
SKALA 1:500

- PŁYTY GRANITOWE
- KOSTKA GRANITOWA
- SEIZDZIA
- PROJEKCYJNA ZIELEN NISKA
- GRANICA DZIAŁKI 1033
- OŚWIETLENIE
- ZABUDOWA STYMIELAJĄCA
- ZABUDOWA NOWOPROJEKTOWANA
- ZIELEN WYSOKA

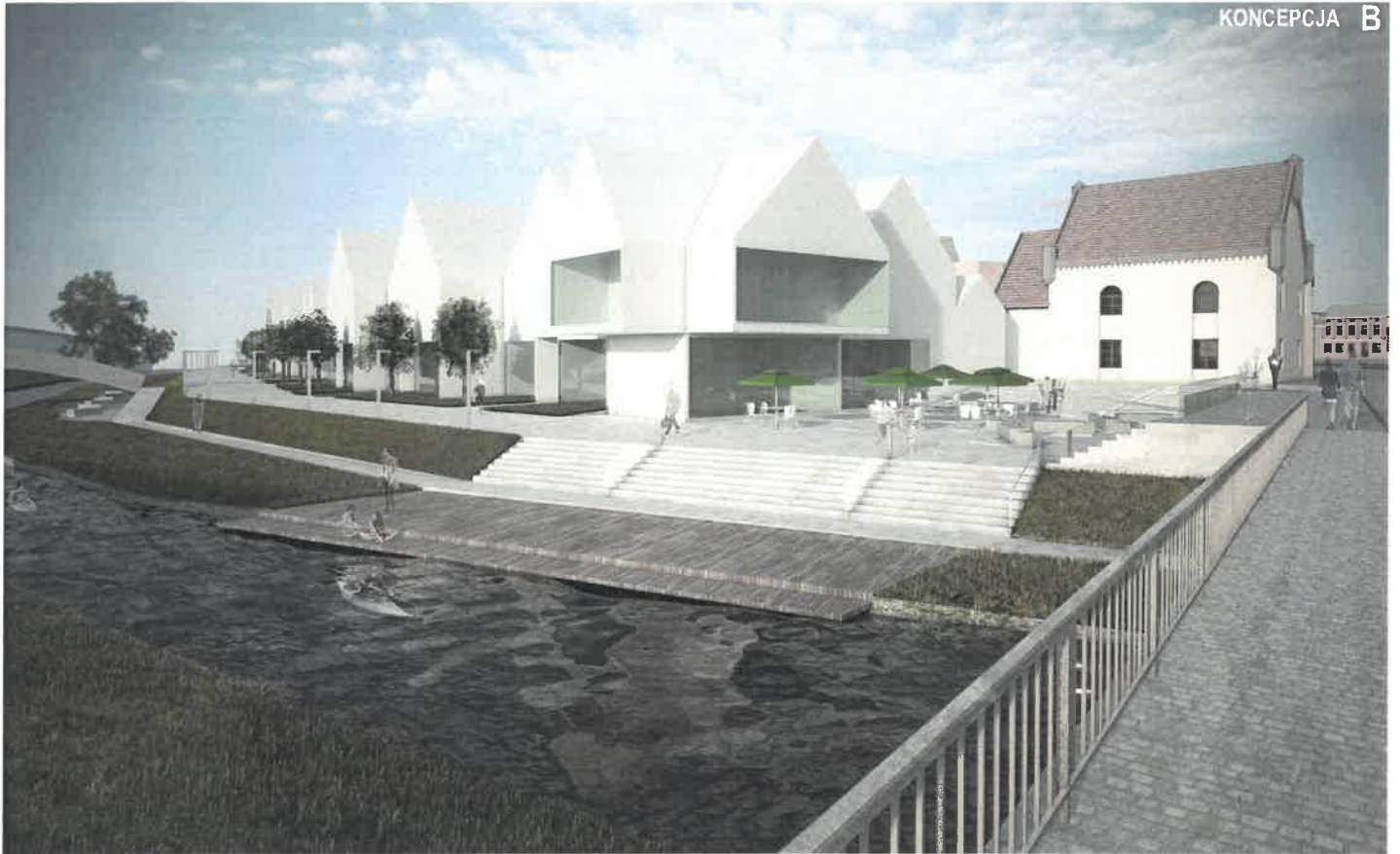


ZAGOSPODAROWANIE PLACU
SKALA 1:200



PRZEPIRÓJ PRZEZ PLAC
SKALA 1:200

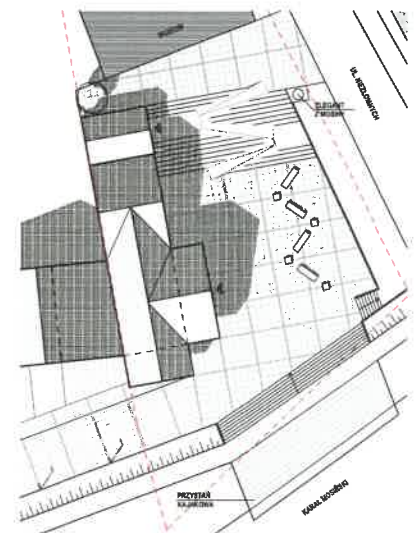




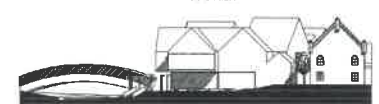
ZAGOSPODAROWANIE TERENU NAD KANAŁEM MOSIŃSKIM
SKALA 1:500



WIDOK NA ZABUDOWĘ OD STRONY KANAŁU
SKALA 1:500



ZAGOSPODAROWANIE PLACU
SKALA 1:200



PRZEKRÓJ PRZEZ PLAC
SKALA 1:200



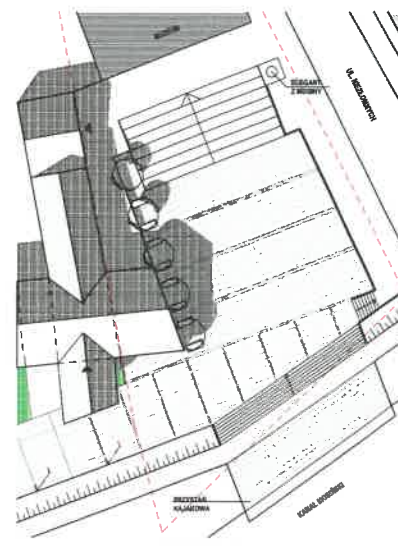


ZAGOSPODAROWANIE TERENU NAD KANAŁEM MOSIŃSKIM
SKALA 1:500



WIDOK NA ZARUDKOWE OD STRONY KANAŁU
SKALA 1:500

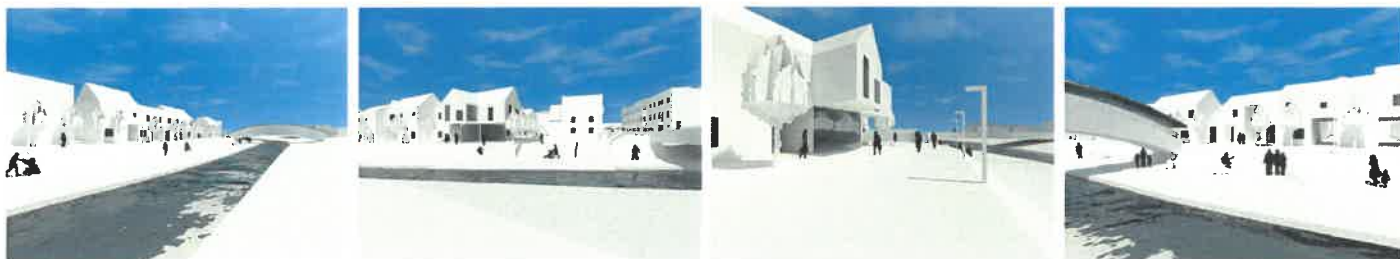
- PŁYTY GRANITOWE
- KOSTKA GRANITOWA
- SIATKOWA
- PROJEKCYJNA ZIELEŃ NIEKA
- GRANICA IZOLACJI USB
- OŚWIETLENIE
- ZAGRODOWA ESTREJACJA
- ZAGRODOWA NUTROPROJEKCYJNA
- ZIELEŃ WYTĘSKA



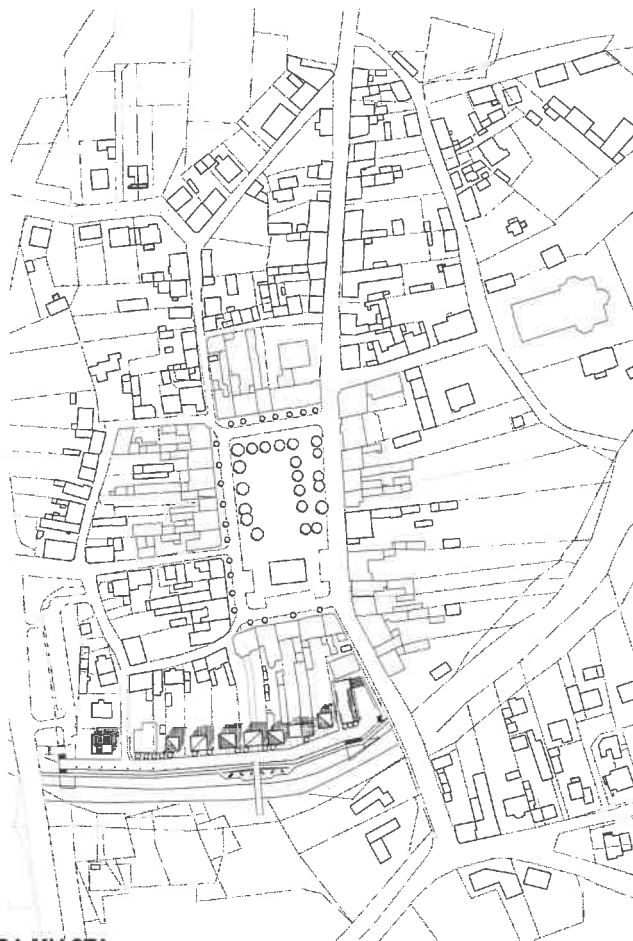
ZAGOSPODAROWANIE PLACU
SKALA 1:200



PRZEKROJ PRZEZ PLAC
SKALA 1:200



ZAGOPODAROWANIE PLACU MIĘDZY BUDYNKIEM MUZEUM A KANAŁEM MOSIŃSKIM W MOSINIE

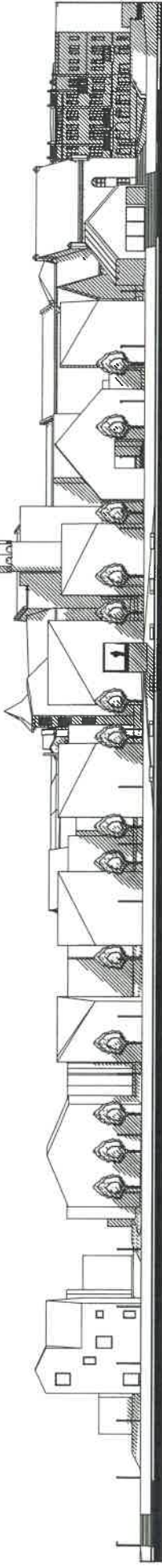


KONCEPCJA A - STRUKTURA MIASTA

PRACOWNIA PROJEKTOWA J.P.WOŹNY, UL. KALIOWA 33, 60-175 POZNAŃ

A-01

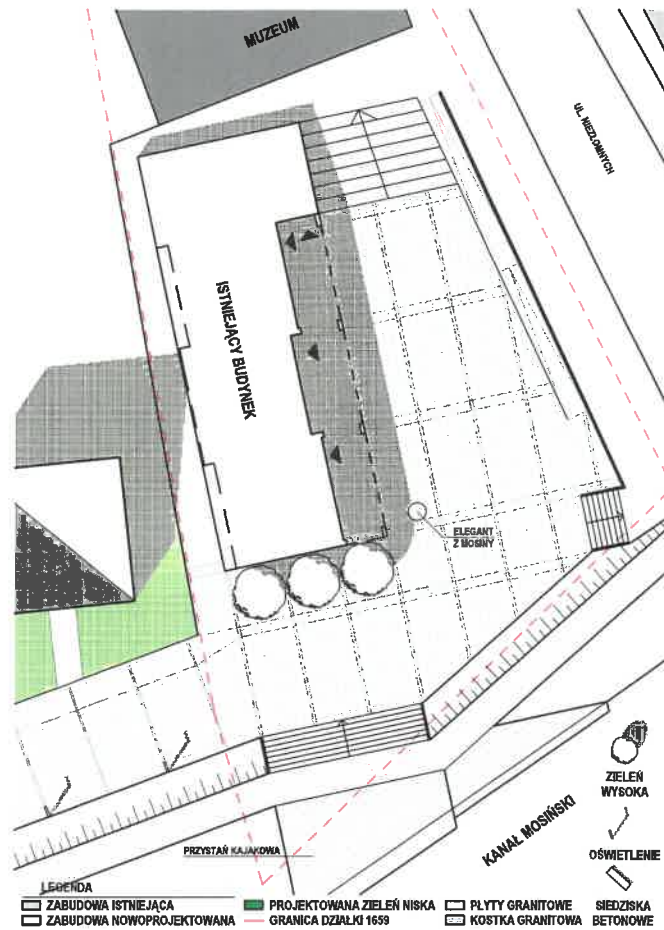
ZAGOPDAROWANIE PLACU MIĘDZY BUDYNIEM MUZEUM A KANAŁEM MOSIŃSKIM W MOSINIE



KONCEPCJA A - PLAN ZAGOSPODAROWANIA
SKALA 1:500

PRACOWNIA PROJEKTOWA J.P.WOŹNY, UL. KALIOWA 33, 60-175 POZNAŃ

ZAGOSPODAROWANIE PLACU MIĘDZY BUDYNKIEM MUZEUM A KANAŁEM MOSIŃSKIM W MOSINIE



KONCEPCJA A - ZAGOSPODAROWANIE PLACU
SKALA 1:200

PRACOWNIA PROJEKTOWA J.P.WOŹNY, UL. KALIOWA 33, 60-175 POZNAŃ

A-03

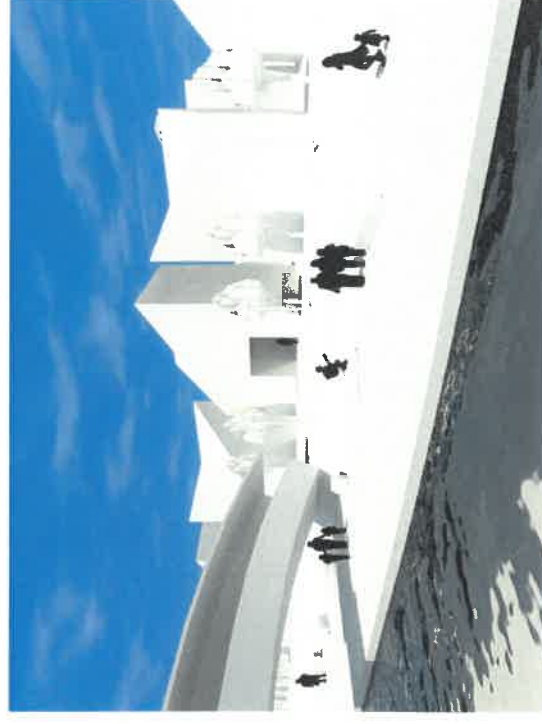
ZAGOPODAROWANIE PLACU MIĘDZY BUDYNKIEM MUZEUM A KANAŁEM MOSIŃSKIM W MOSINIE



KONCEPCJA A - WIDOK NA PLAC

PRACOWNIA PROJEKTOWA J.P.WOŹNY, UL. KALIOWA 33, 60-175 POZNAŃ

A-04





ZAGOPDAROWANIE PLACU MIĘDZY BUDYNKIEM MUZEUM A KANAŁEM MOSIŃSKIM W MOSINIE



KONCEPCJA B - PLN ZAGOSPODAROWANIA

SKALA 1:500

PRACOWNIA PROJEKTOWA J.P.WOŹNY, UL. KALIOWA 33, 60-175 POZNAŃ

A-07

ZAGOSPODAROWANIE PLACU MIĘDZY BUDYNKIEM MUZEUM A KANAŁEM MOSIŃSKIM W MOSINIE



KONCEPCJA B - ZAGOSPODAROWANIE PLACU
SKALA 1:200

PRACOWNIA PROJEKTOWA J.PWOŹNY, UL. KALIOWA 33, 60-175 POZNAŃ

A-08







ZAGOPDAROWANIE PLACU MIĘDZY BUDYNKIEM MUZEUM A KANAŁEM MOŚIŃSKIM W MOSINIE



KONCEPCJA C - PLN ZAGOSPODAROWANIA

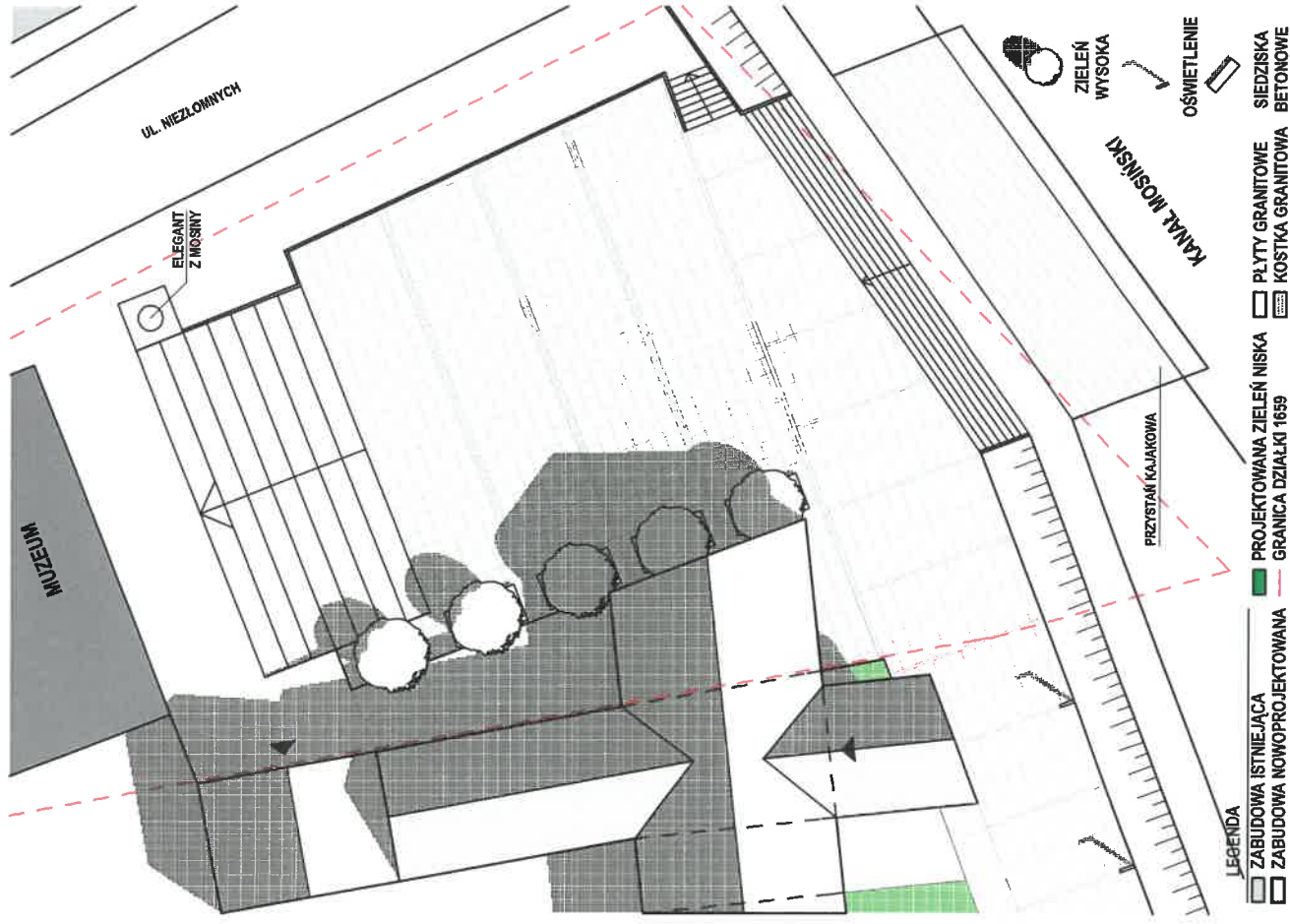
SKALA 1:500

PRACOWNIA PROJEKTOWA J.P.WOŹNY, UL. KALIOWA 33, 60-175 POZNAŃ

WIDOK NA ZABUDOWE IADZIECZKA

A-12

ZAGOSPODAROWANIE PLACU MIĘDZY BUDYNKIEM MUZEUM A KANAŁEM MOSIŃSKIM W MOSINIE



KONCEPCJA C - ZAGOSPODAROWANIE PLACU

SKALA 1:200

PRACOWNIA PROJEKTOWA J.P.WOŹNY, UL. KALIOWA 33, 60-175 POZNAŃ

A-13





