

**UCHWAŁA NR LIX/683/17
RADY MIEJSKIEJ W MOSINIE**

z dnia 29 listopada 2017 r.

w sprawie nadania nazwy „JESIONOWA” drodze położonej w miejscowości Daszewice

Na podstawie art. 18 ust. 2 pkt 13 ustawy z dnia 8 marca 1990 r. o samorządzie gminnym (Dz. U. 2017 r., poz. 1875) i art. 8 ust. 1a ustawy z dnia 21 marca 1985 r. o drogach publicznych (Dz. U. 2016 r., poz. 1440 z późn. zm.¹⁾), Rada Miejska w Mosinie uchwała, co następuje:

§ 1. Nadaje się drodze położonej w miejscowości Daszewice, obejmującej działkę o nr ewid.: 355/3, nazwę „**JESIONOWA**”.

§ 2. Położenie drogi określonej w § 1 przedstawia mapa stanowiąca załącznik graficzny do uchwały.

§ 3. Wykonanie uchwały powierza się Burmistrzowi Gminy Mosina.

§ 4. Uchwała wchodzi w życie po upływie 14 dni od dnia ogłoszenia w Dzienniku Urzędowym Województwa Wielkopolskiego.

PRZEWODNICZĄCA RADY

M. Kaptur
Małgorzata Kaptur

¹⁾ Zm. poz. 1920, 1948 i 2255 oraz z 2017 r. poz. 191 i 1089.

UZASADNIENIE

Działka gruntu o nr ewid.: 355/3, położona w miejscowości Daszewice, stanowi współwłasność osób prywatnych, które wyraziły zgodę na nadanie nazwy drodze.

Sołtys Sołectwa Daszewice oraz Rada Sołecka Sołectwa Daszewice zaopiniowali pozytywnie zaproponowaną nazwę.

Nadanie nazwy drodze jest konieczne dla ustalenia adresów dla wydzielonych działek budowlanych.

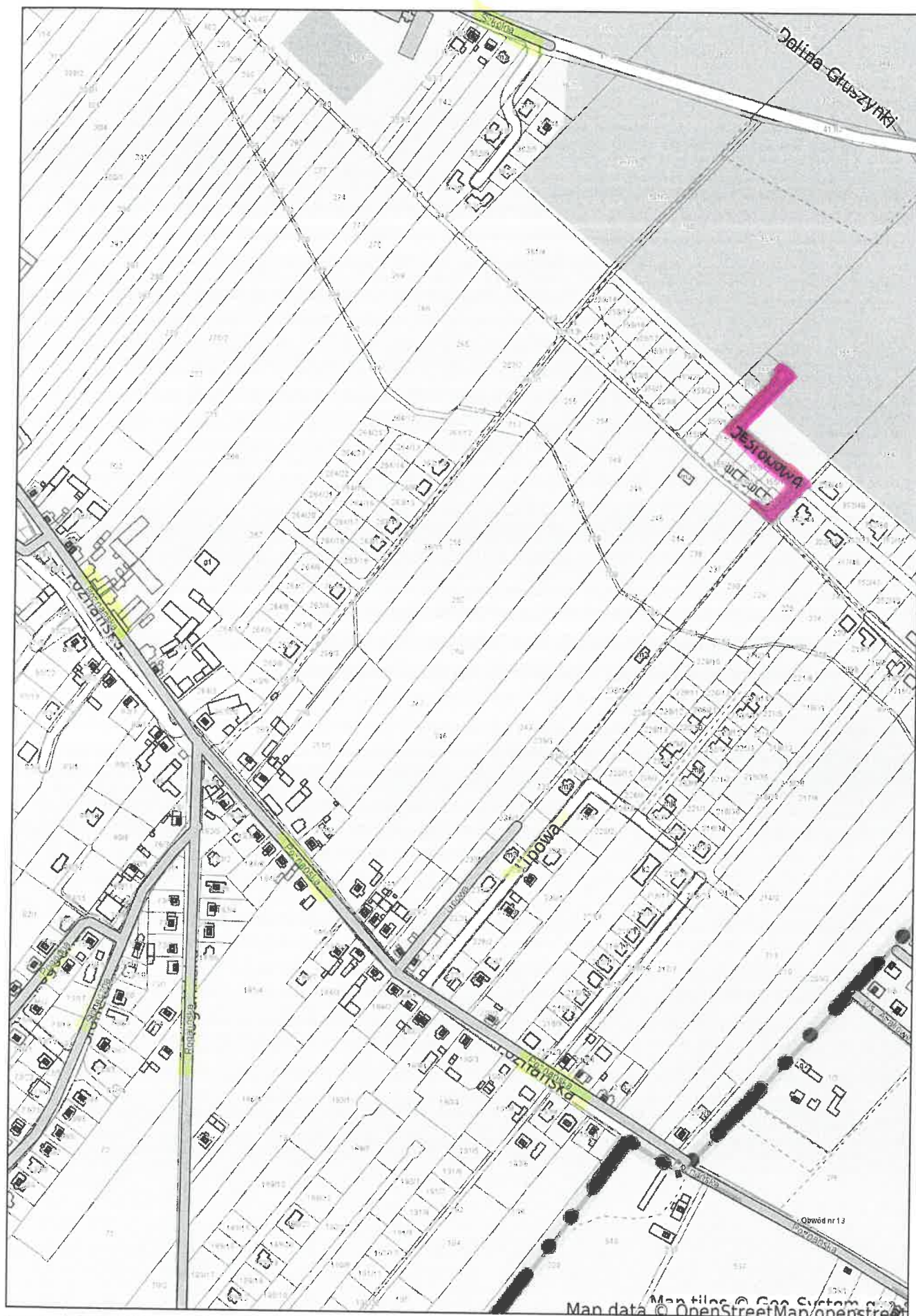
W związku z powyższym podjęcie niniejszej uchwały jest uzasadnione.

PRZEWODNICZĄCA RADY
M. Kaptur
Małgorzata Kaptur

DASZEWICĘ - działka o nr ewid: 35513

Powiat poznański - System Informacji Przestrzennej

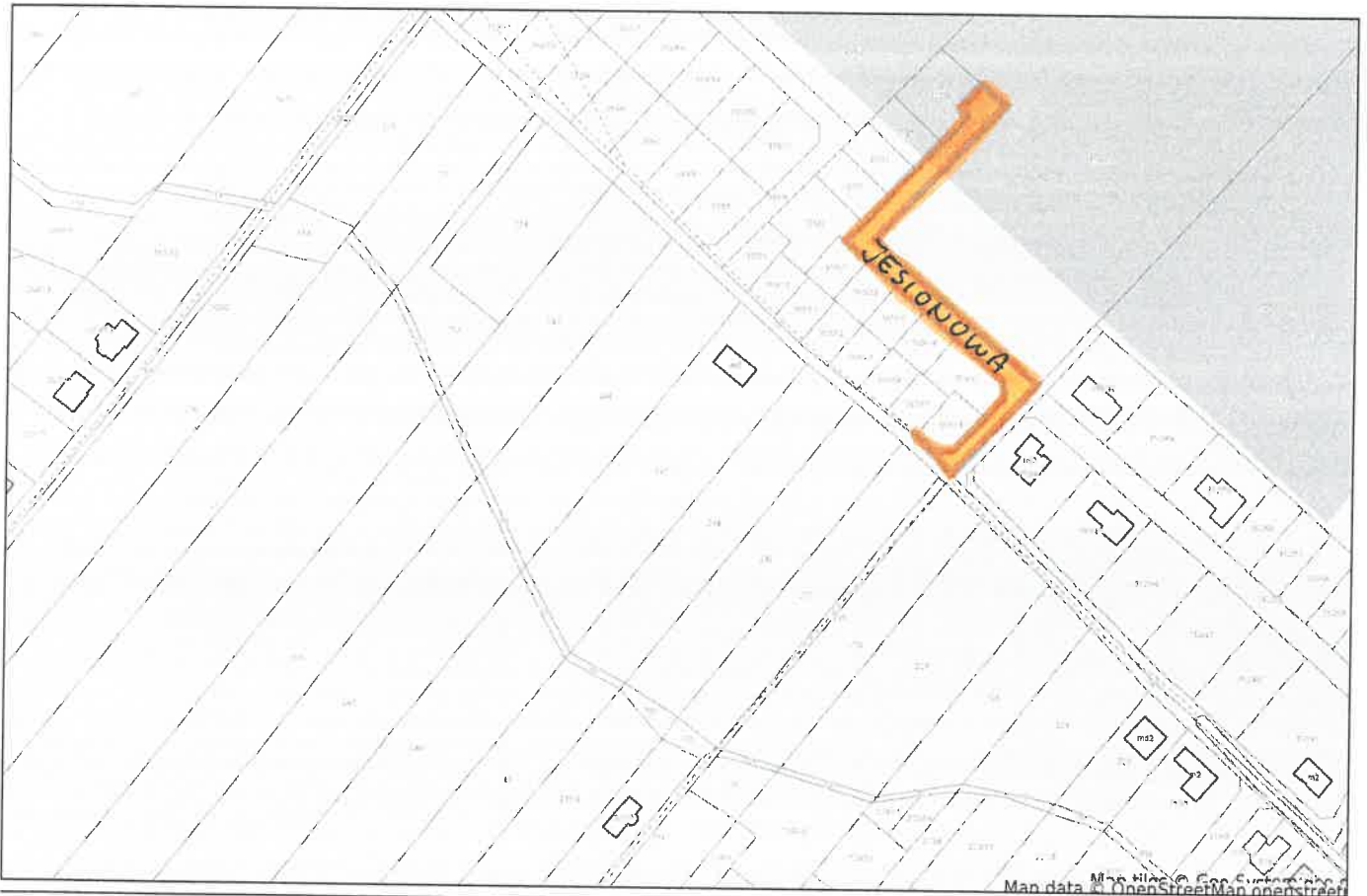
skala 1 : 5000



DASZEWICÉ

działka o nr ewid.: 355/3

Powiat poznański - System Informacji Przestrzennej
skala 1 : 2000



Niniejszy wydruk nie stanowi dokumentu w rozumieniu przepisów prawa
wydrukowano w serwisie poznanski.e-mapa.net dnia 2017-11-13 16:22:16

Map data © OpenStreetMap contributors

strona 1