

**UCHWAŁA NR XXII/162/15  
RADY MIEJSKIEJ W MOSINIE**

z dnia 26 listopada 2015 r.

**w sprawie nadania nazwy „JESIENNA” drodze w Sasinowie**

Na podstawie art. 18 ust. 2 pkt 13 ustawy z dnia 8 marca 1990 r. o samorządzie gminnym (Dz. U. z 2015 r., poz. 1515 z późn. zm.) oraz w myśl art. 8 ust. 1a ustawy z dnia 21 marca 1985 r. o drogach publicznych (Dz. U. z 2015 r., poz. 460 z późn. zm.), Rada Miejska w Mosinie uchwała, co następuje:

§ 1. Nadaje się drodze, położonej w Sasinowie, obejmującej w całości działkę o numerze ewidencyjnym: 239/11, nazwę „JESIENNA”.

§ 2. Położenie ulicy, określonej w § 1, przedstawia mapa stanowiąca załącznik graficzny do niniejszej uchwały.

§ 3. Wykonanie uchwały powierza się Burmistrzowi Gminy Mosina.

§ 4. Uchwała wchodzi w życie po upływie 14 dni od dnia jej ogłoszenia w Dzienniku Urzędowym Województwa Wielkopolskiego.

PRZEWODNICZĄCA RADY

  
Małgorzata Kaptur

### Uzasadnienie

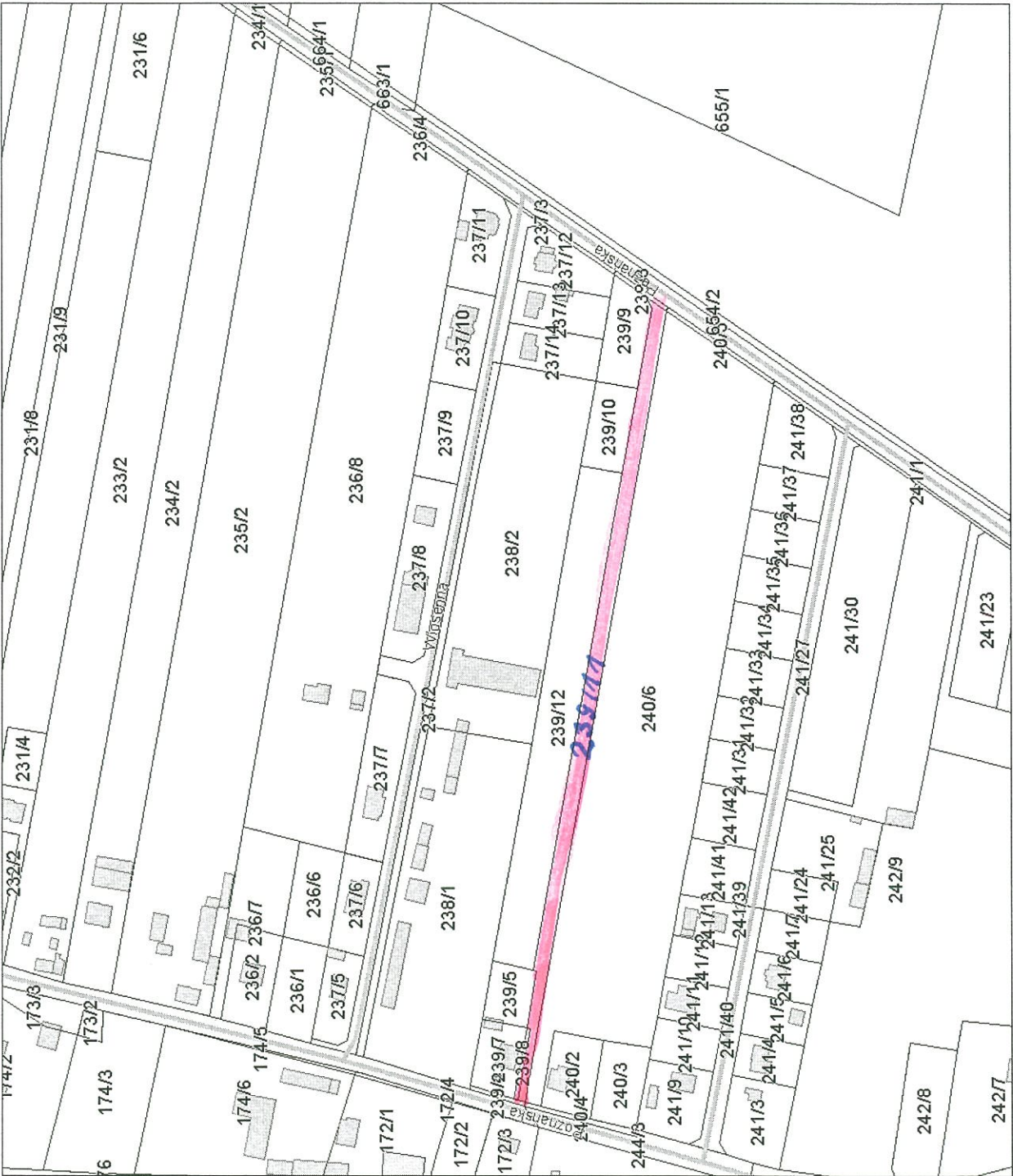
Działka gruntu o numerze ewidencyjnym: 239/11, obręb Sasinowo, nie stanowi własności Gminy Mosina. Właściciel wyżej wymienionej działki zaproponował nadanie drodze nazwy „Jesienna”. Sołtys Sołectwa Sasinowo oraz Rada Sołecka Sołectwa Sasinowo nie wnieśli zastrzeżeń dla proponowanej nazwy drogi, tj. działki o numerze ewidencyjnym: 239/11, obręb Sasinowo.

Nadanie nazwy drodze jest konieczne dla ustalenia adresów dla wydzielonych działek budowlanych.

W związku z powyższym podjęcie uchwały jest uzasadnione.

PRZEWODNICZĄCA RADY

*M. Kaptur*  
Małgorzata Kaptur

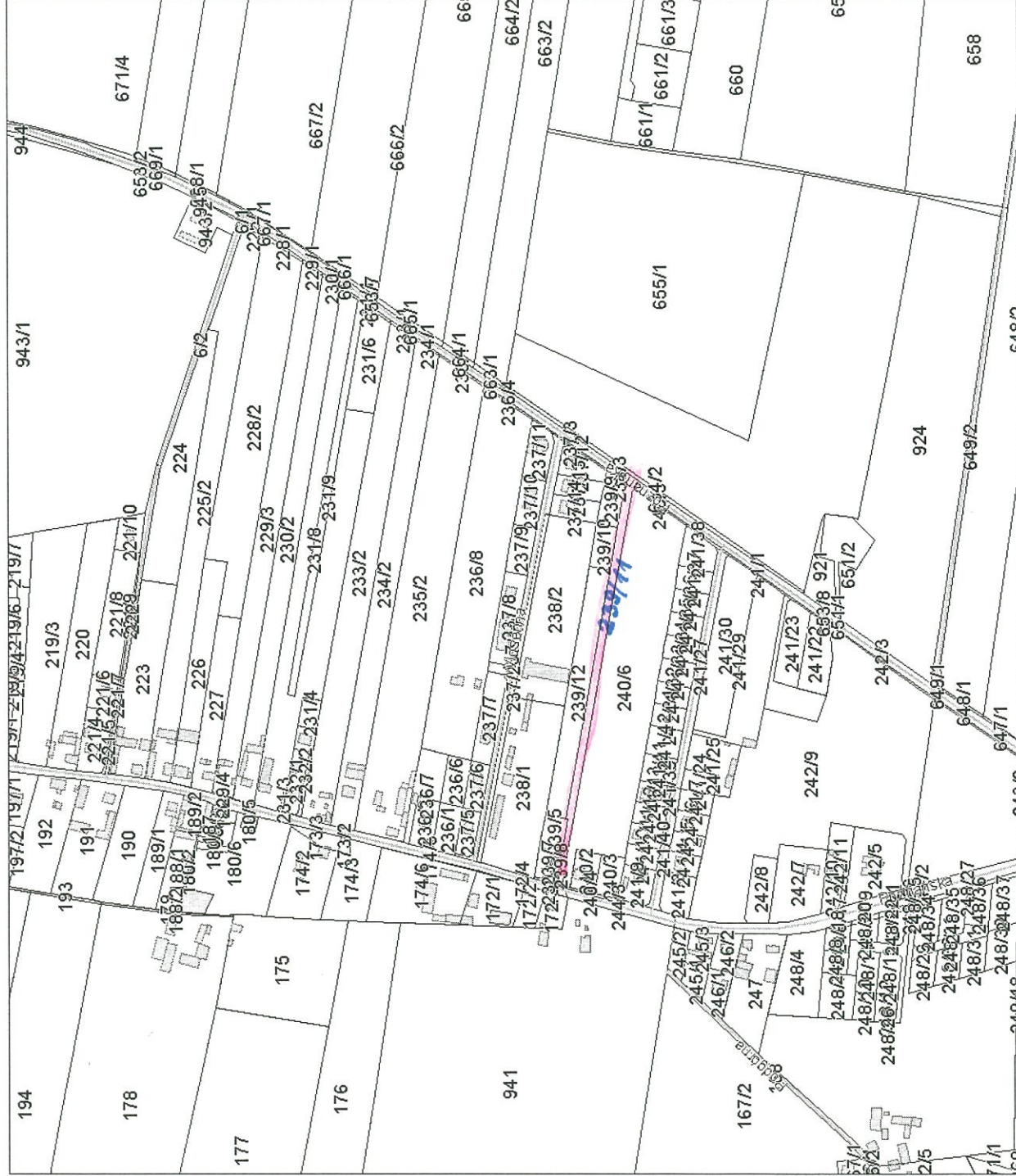


Niniejszy wydruk nie stanowi dokumentu w rozumieniu przepisów prawa.  
Wydrukowano z systemu iGeoMap na podstawie danych PODGIK Poznań.  
Miasto i Gmina Mosina

Przybliżona skala 1:2142  
30.10.2015 11:54



Powiatowy Ośrodek Dokumentacji Geodezyjnej i Kartograficznej



Przybliżona skala 1:4284  
30.10.2015 11:55

Niniejszy wydruk nie stanowi dokumentu w rozumieniu przepisów prawa.  
Wydrukowano z systemu iGeoMap na podstawie danych PODGIK Poznań.  
Miasto i Gmina Mosina